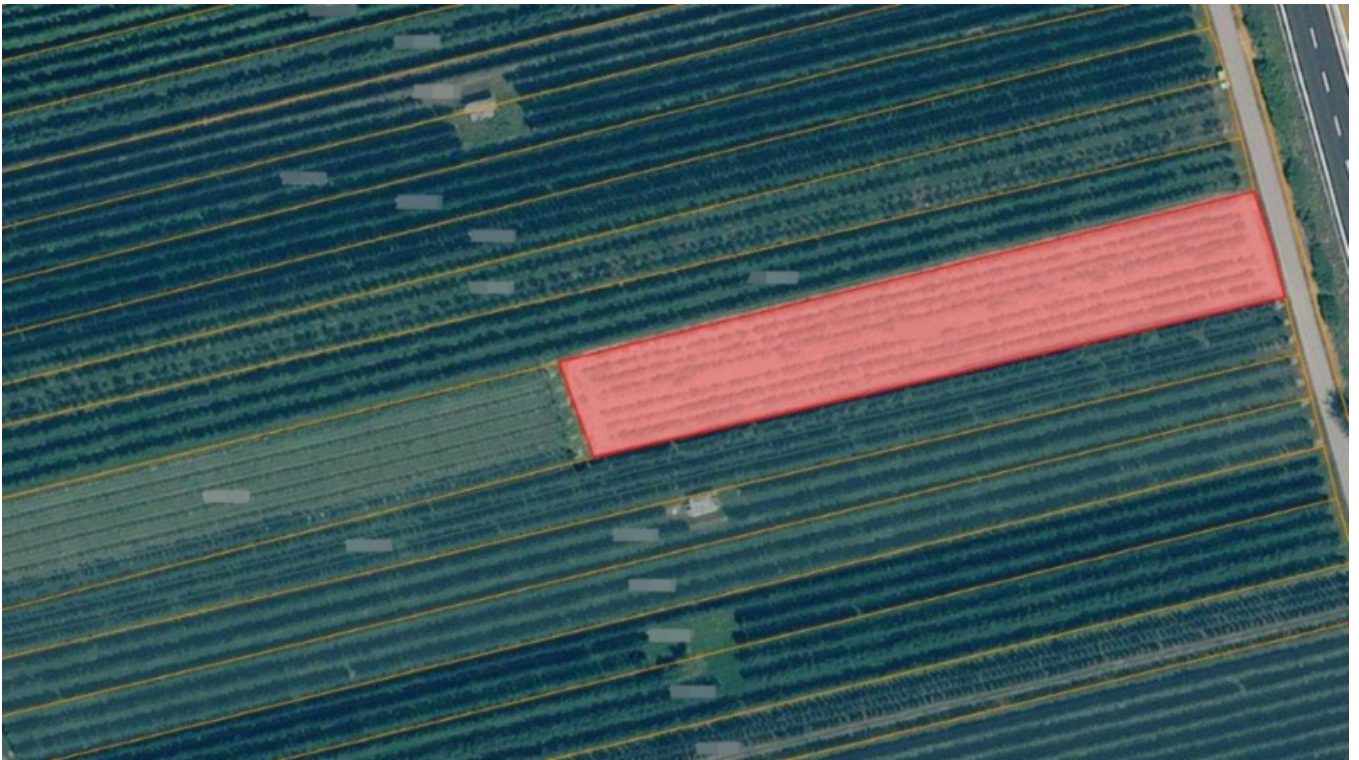


Landwirtschaftlicher Grund - Obstwiese - Spargelanbau

Eckdaten

Objektart	Landwirtschaft / Gartenbau
Ort	Lana
Energieklasse	PASSIV
Kaufpreis	140'000 €
Gesamtfläche m	2164.0
Status	Gebraucht
ID	IW102265





Details

Kaufpreis

140'000 €

Gesamtfläche m 2164.0

Beschreibung

Zum Verkauf steht ein landwirtschaftlicher Grund in Lana mit einer Fläche von ca. 2.164 m .

Das Grundstück eignet sich ideal für den Anbau von Obst- und Gemüsesorten, derzeit wird der Grund für den Spargelanbau genutzt.

Das Grundstück ist leicht über den Konsortialweg erreichbar.

Wasser (Ziggelwasser) und Beregnung sind vorhanden.

Anbieter



Immobilienkanzlei Marcus
Meranerstr. 29
39011 Lana

Tel.
+39/0473/560000

Fax.
+39/0473/560001

□