

# Neues, großes Geschäftslokal mit guter Sichtbarkeit in zentraler Lage

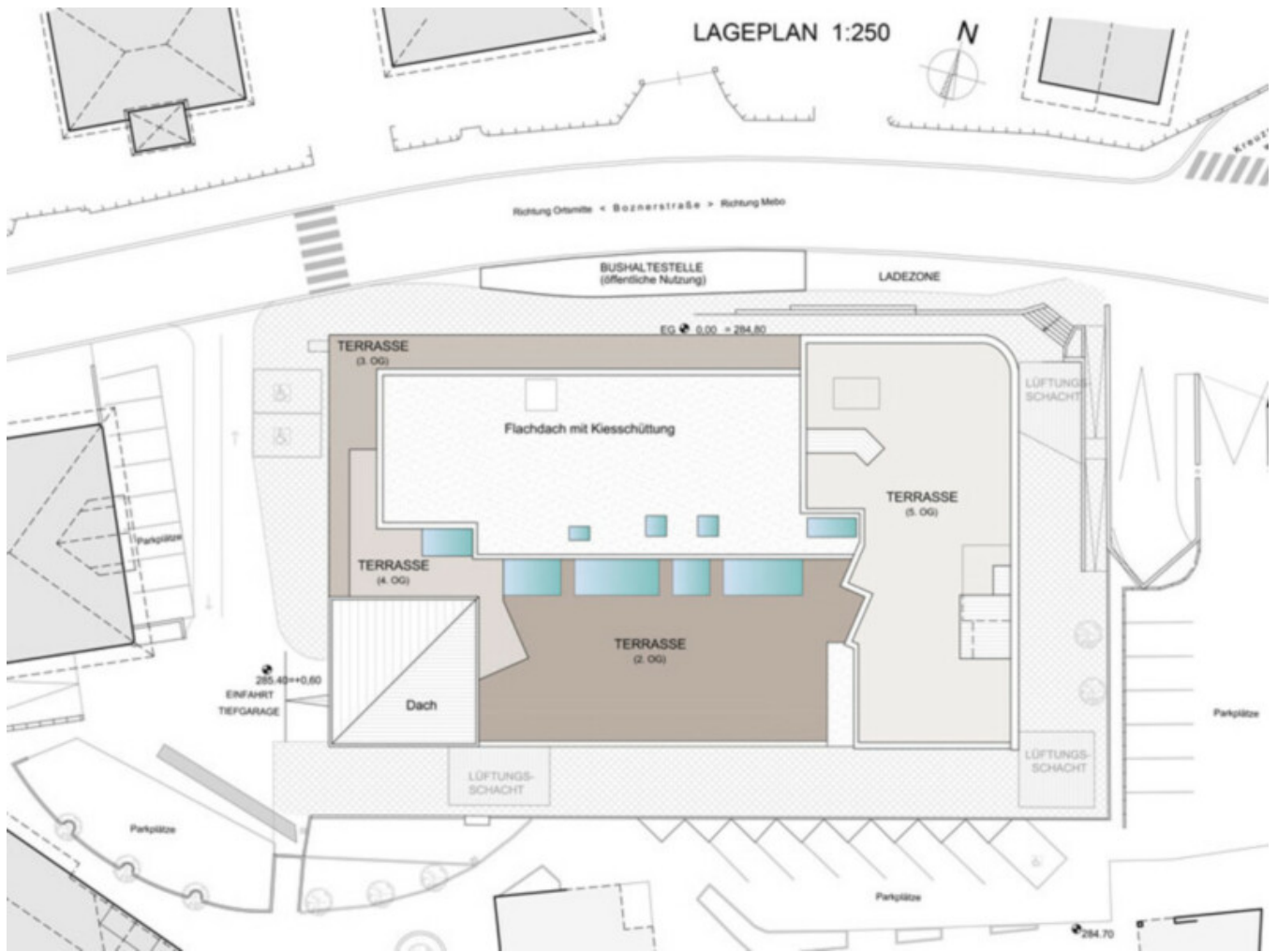
## Eckdaten

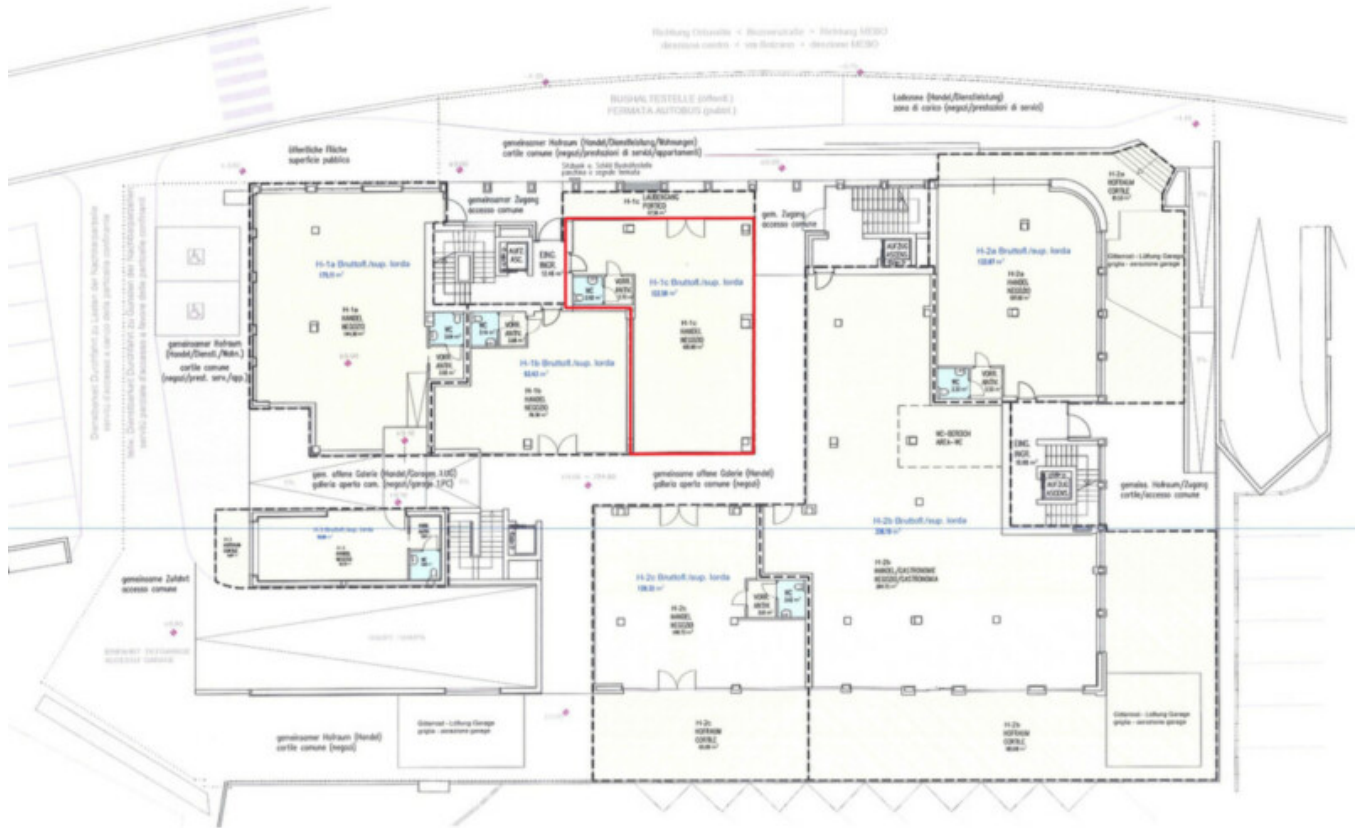
Objektart	Einzelhandel / Ladenlokal
Ort	Lana
Kaufpreis	492'000 €
Gesamtfläche m	123.0
Baujahr	2023
ID	IW91388











ERDGESCHOSS 1:200  
PIANO TERRA 1:200







## Details

Kaufpreis	492'000 €
Gesamtfläche m	123.0

## Beschreibung

Wir verkaufen ein neues, großes Geschäftslokal mit guter Sichtbarkeit in unmittelbarer Nähe des J.Tribusplatzes.

Zum Geschäft gehören vier Garagenstellplätze.

Das neue Gebäude „Die FABRIK“, bei welchem die Ost- und Nordfassade detailgetreu wieder errichtet wird, befindet sich in einer sehr zentralen und sonnigen Lage.

Im Erdgeschoss sind Räumlichkeiten für Handels- oder Gastronomietätigkeit geplant, im 1. Obergeschoss entstehen Dienstleistungsflächen und auf der Südseite Wohnungen.

Diese exklusiven Wohnungen, Gastronomie- und Geschäftslokale, Büros sowie Arztpraxen werden nach „KlimaHaus A“ Standard errichtet und zertifiziert. In den drei Untergeschoßen des Gebäudes sind Garagen, Lager und Kellerräume vorgesehen.

Das WC und die Garage im 1. Untergeschoß werden von der Gemeinde Lana öffentlich bewirtschaftet, mit dem Recht der Kunden der Handels- Gastronomie- und Geschäftslokale vom Gebäude, für eine Stunde gratis zu parken.

Mehr Informationen unter: [https://www.ruth-immobilien.com/de/immobile/neues-grosses-geschaeftslokal-mit-guter-sichtbarkeit-in-zentraler-lage\\_13770](https://www.ruth-immobilien.com/de/immobile/neues-grosses-geschaeftslokal-mit-guter-sichtbarkeit-in-zentraler-lage_13770)

Ruth Immobilien  
Waltherplatz 2 / Piazza Walther  
39100 Bozen / Bolzano  
Tel. +39 0471 090790

## Anbieter



Ruth Immobilien GmbH  
Lauben 71  
39010 Bozen

Tel.  
+39 0471 090790

Fax.  
+39 0471 090791