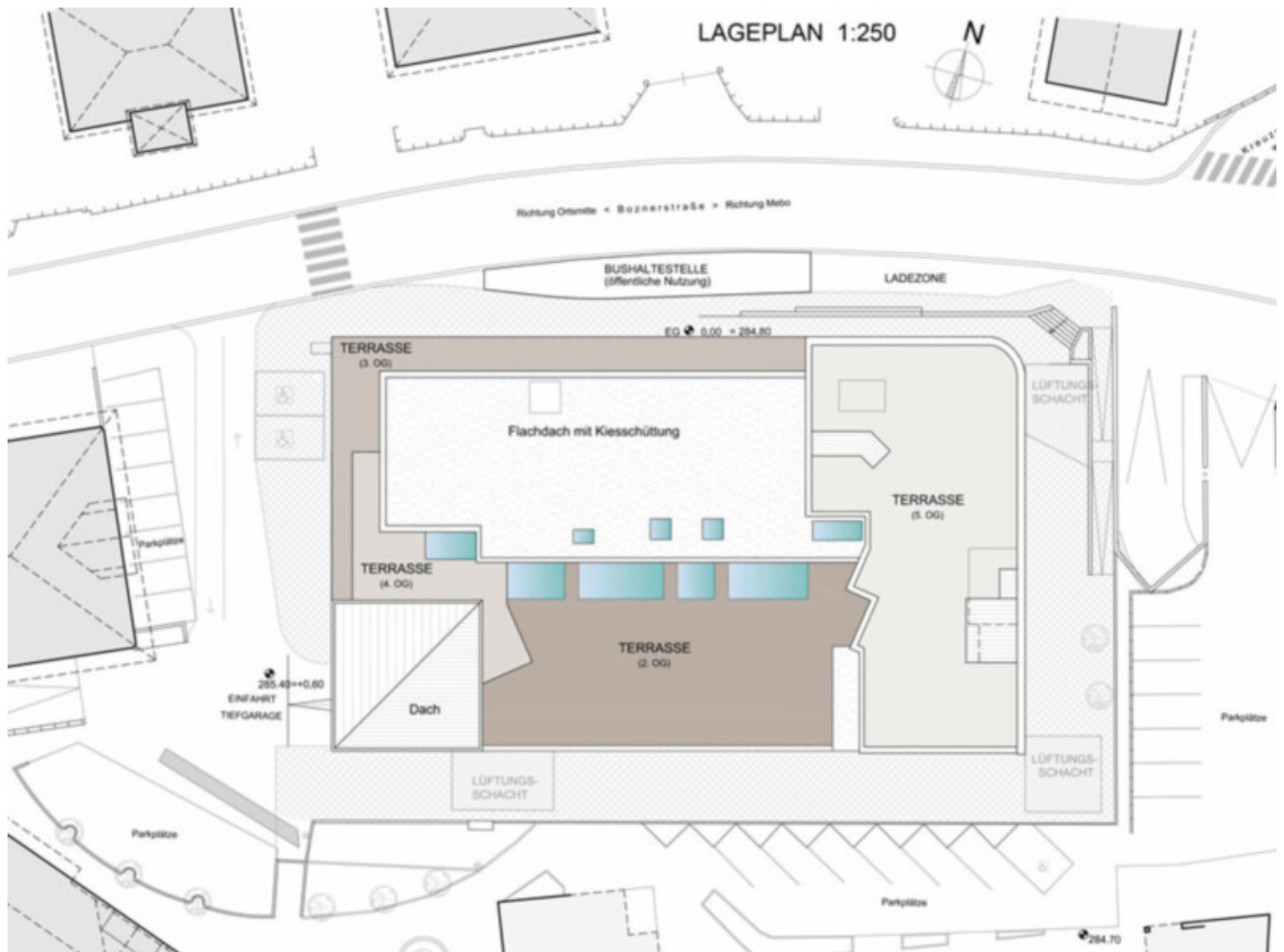
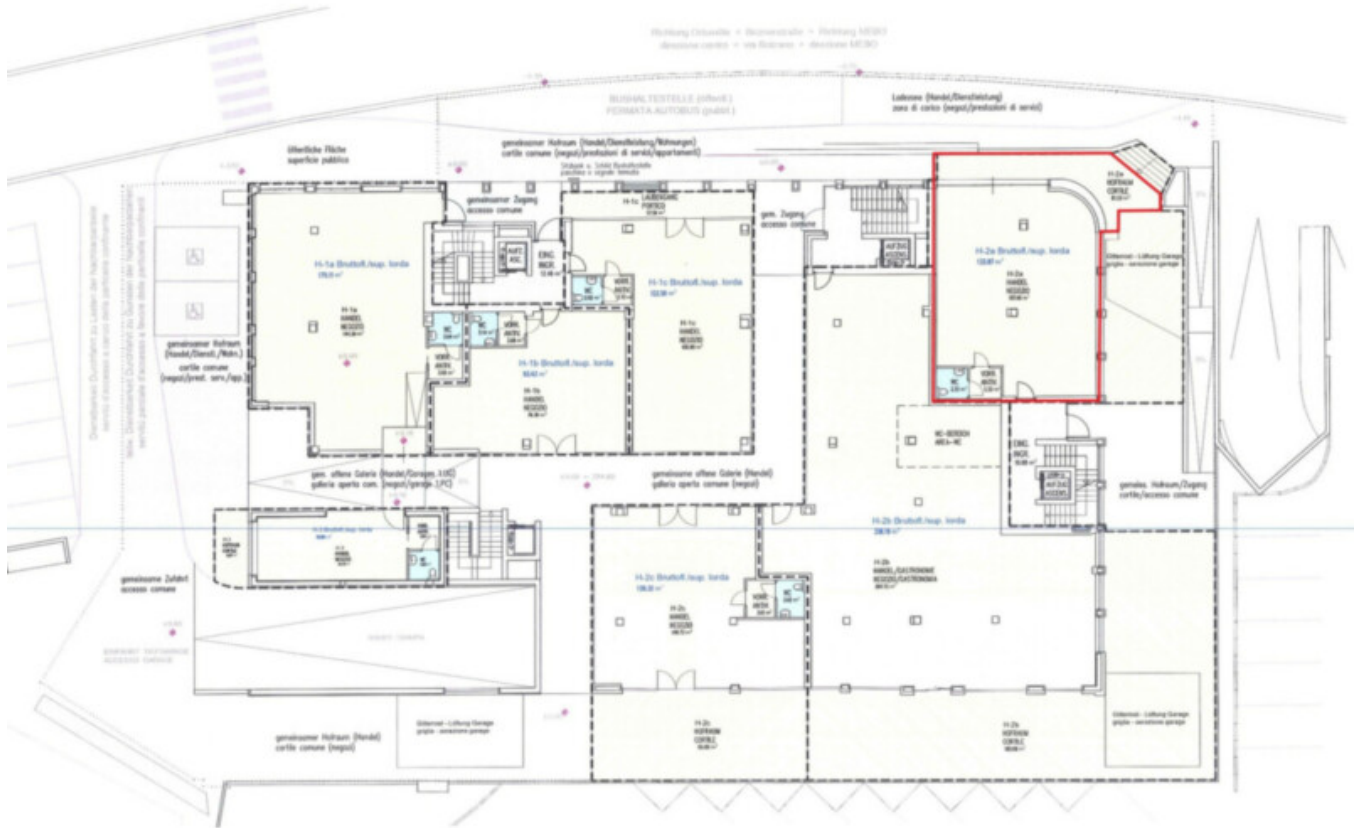


Neues, schönes Eckgeschäft mit bester Sichtbarkeit

Eckdaten

Objektart	Einzelhandel / Ladenlokal
Ort	Lana
Kaltmiete	2'500 €
Gesamtfläche m	134.0
Baujahr	2023
ID	IW103342





ERDGESCHOSS 1:200
PIANO TERRA 1:200









Details

Kaltemiete	2'500 €
Gesamtfläche m	134.0

Beschreibung

Wir vermeiden ein neues, großes Eckgeschäft in unmittelbarer Nähe des J.Tribusplatzes.

Zum Geschäft gehören zwei Garagenstellplätze.

Das neue Gebäude „Die FABRIK“, bei welchem die Ost- und Nordfassade detailgetreu wieder errichtet wird, befindet sich in einer sehr zentralen und sonnigen Lage.

Im Erdgeschoss sind Räumlichkeiten für Handels- oder Gastronomietätigkeit geplant, im 1. Obergeschoss entstehen Dienstleistungsflächen und auf der Südseite Wohnungen.

Diese exklusiven Wohnungen, Gastronomie- und Geschäftslokale, Büros sowie Arztpraxen werden nach „KlimaHaus A“ Standard errichtet und zertifiziert. In den drei Untergeschoßen des Gebäudes sind Garagen, Lager und Kellerräume vorgesehen.

Das WC und die Garage im 1. Untergeschoß werden von der Gemeinde Lana öffentlich bewirtschaftet, mit dem Recht der Kunden der Handels- Gastronomie- und Geschäftslokale vom Gebäude, für eine Stunde gratis zu parken.

Mehr Informationen unter: https://www.ruth-immobilien.com/de/immoblie/neues-schoenes-eckgeschaeft-mit-bester-sichtbarkeit_13767

Ruth Immobilien
Waltherplatz 2 / Piazza Walther
39100 Bozen / Bolzano
Tel. +39 0471 090790

Anbieter



Ruth Immobilien GmbH
Lauben 71
39010 Bozen

Tel.

+39 0471 090790

Fax.

+39 0471 090791

□