

Neues, großes Geschäftslokal mit guter Sichtbarkeit in zentraler Lage

Eckdaten

Objektart	Einzelhandel / Ladenlokal
Ort	Lana
Kaltmiete	2'000 €
Gesamtfläche m	123.0
Baujahr	2023
ID	IW100130

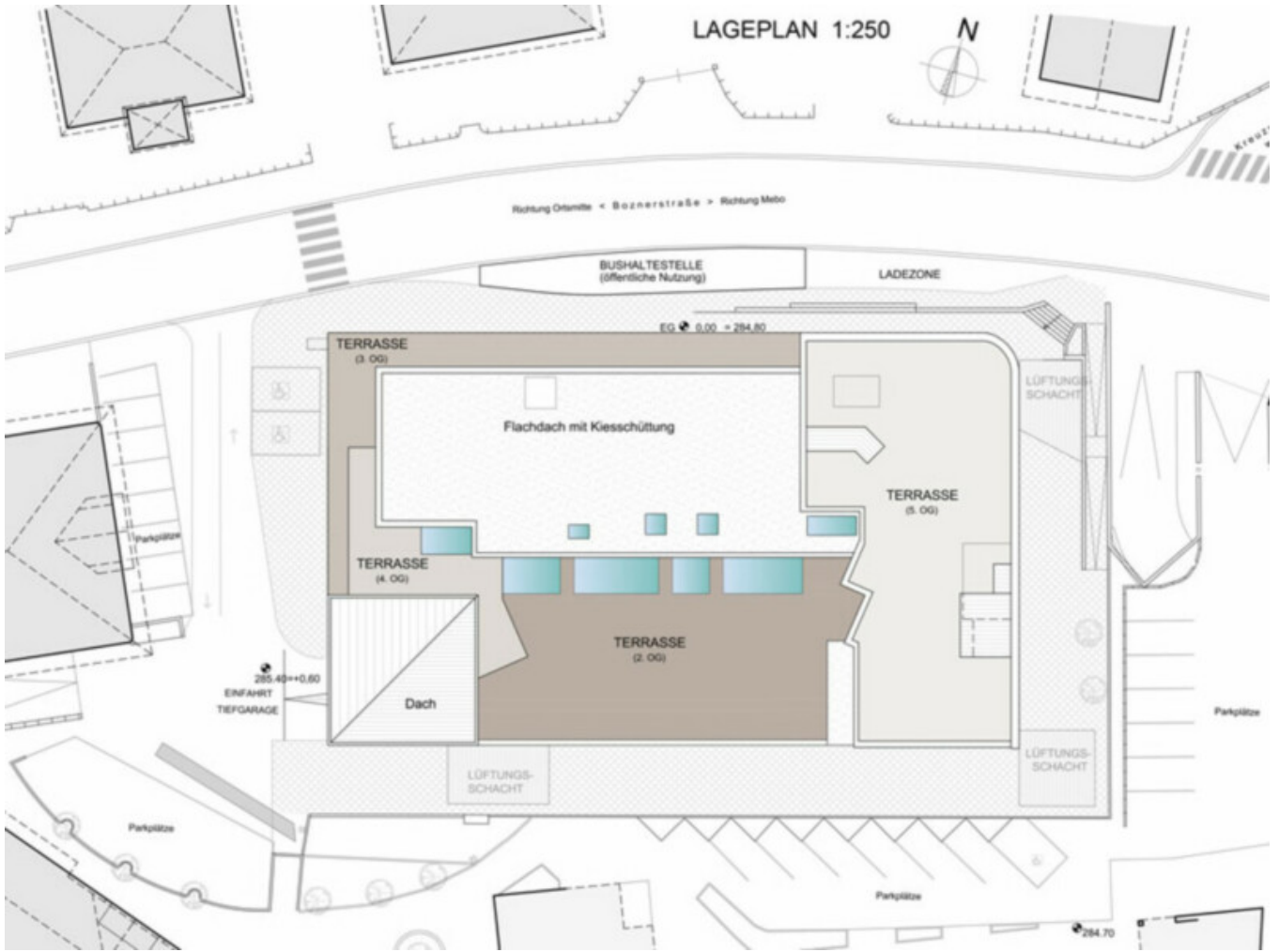


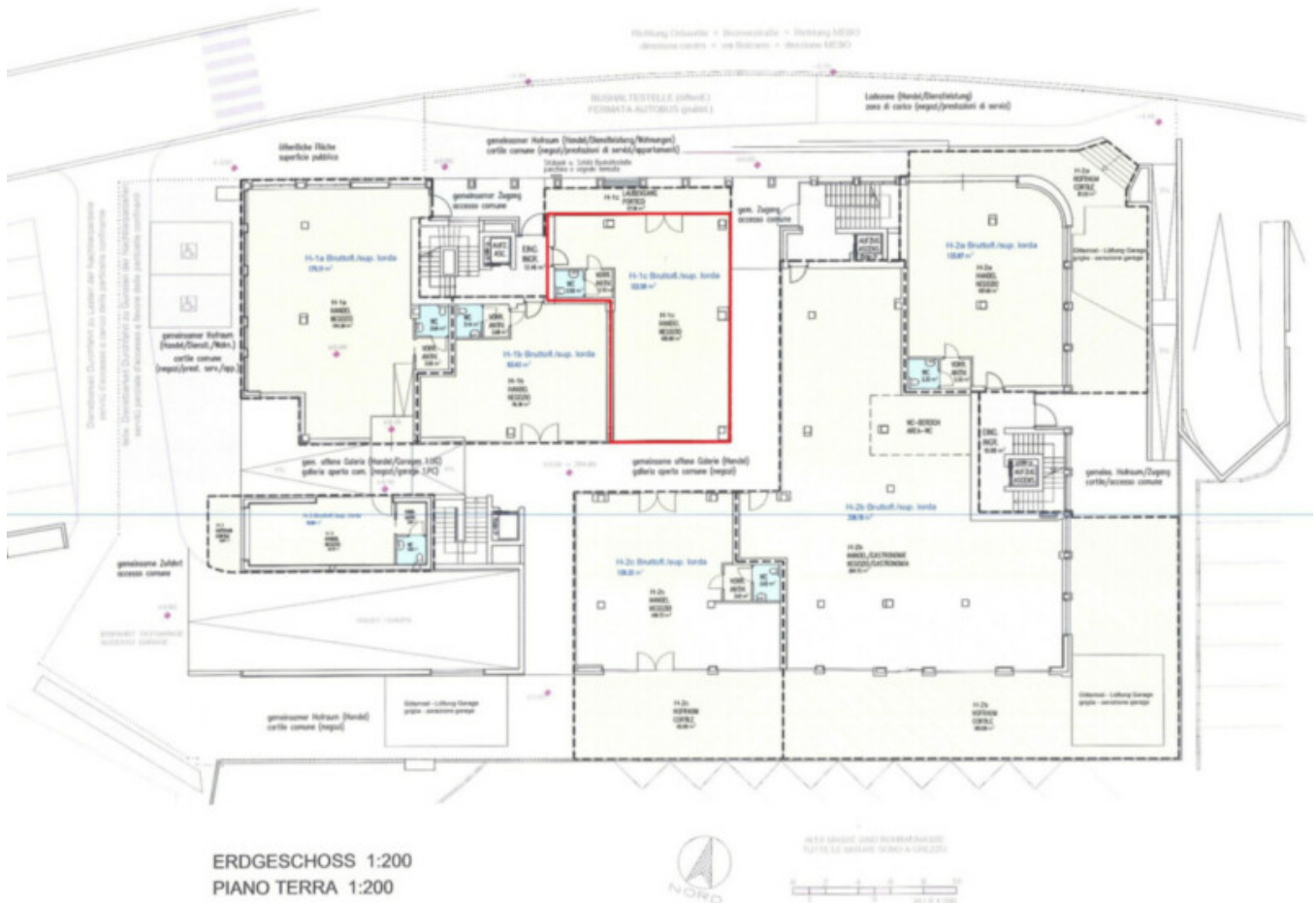












Details

Kaltniete	2'000 €
Gesamtfläche m	123.0

Beschreibung

Wir vermieten ein neues, großes Geschäftslokal mit guter Sichtbarkeit in unmittelbarer Nähe des J.Tribusplatzes.

Zum Geschäft gehören vier Garagenstellplätze.

Das neue Gebäude „Die FABRIK“, bei welchem die Ost- und Nordfassade detailgetreu wieder errichtet wird, befindet sich in einer sehr zentralen und sonnigen Lage.

Im Erdgeschoss sind Räumlichkeiten für Handels- oder Gastronomietätigkeit geplant, im 1. Obergeschoss entstehen Dienstleistungsflächen und auf der Südseite Wohnungen.

Diese exklusiven Wohnungen, Gastronomie- und Geschäftslokale, Büros sowie Arztpraxen werden nach „KlimaHaus A“ Standard errichtet und zertifiziert. In den drei Untergeschoßen des Gebäudes sind Garagen, Lager und Kellerräume vorgesehen.

Das WC und die Garage im 1. Untergeschoß werden von der Gemeinde Lana öffentlich bewirtschaftet, mit dem Recht der Kunden der Handels- Gastronomie- und Geschäftslokale vom Gebäude, für eine Stunde gratis zu parken.

Mehr Informationen unter: https://www.ruth-immobilien.com/de/immobile/neues-grosses-geschaeftslokal-mit-guter-sichtbarkeit-in-zentraler-lage_18772

Ruth Immobilien

Waltherplatz 2 / Piazza Walther

39100 Bozen / Bolzano

Tel. +39 0471 090790

Anbieter



Ruth Immobilien GmbH

Lauben 71

39010 Bozen

Tel.

+39 0471 090790

Fax.

+39 0471 090791

□