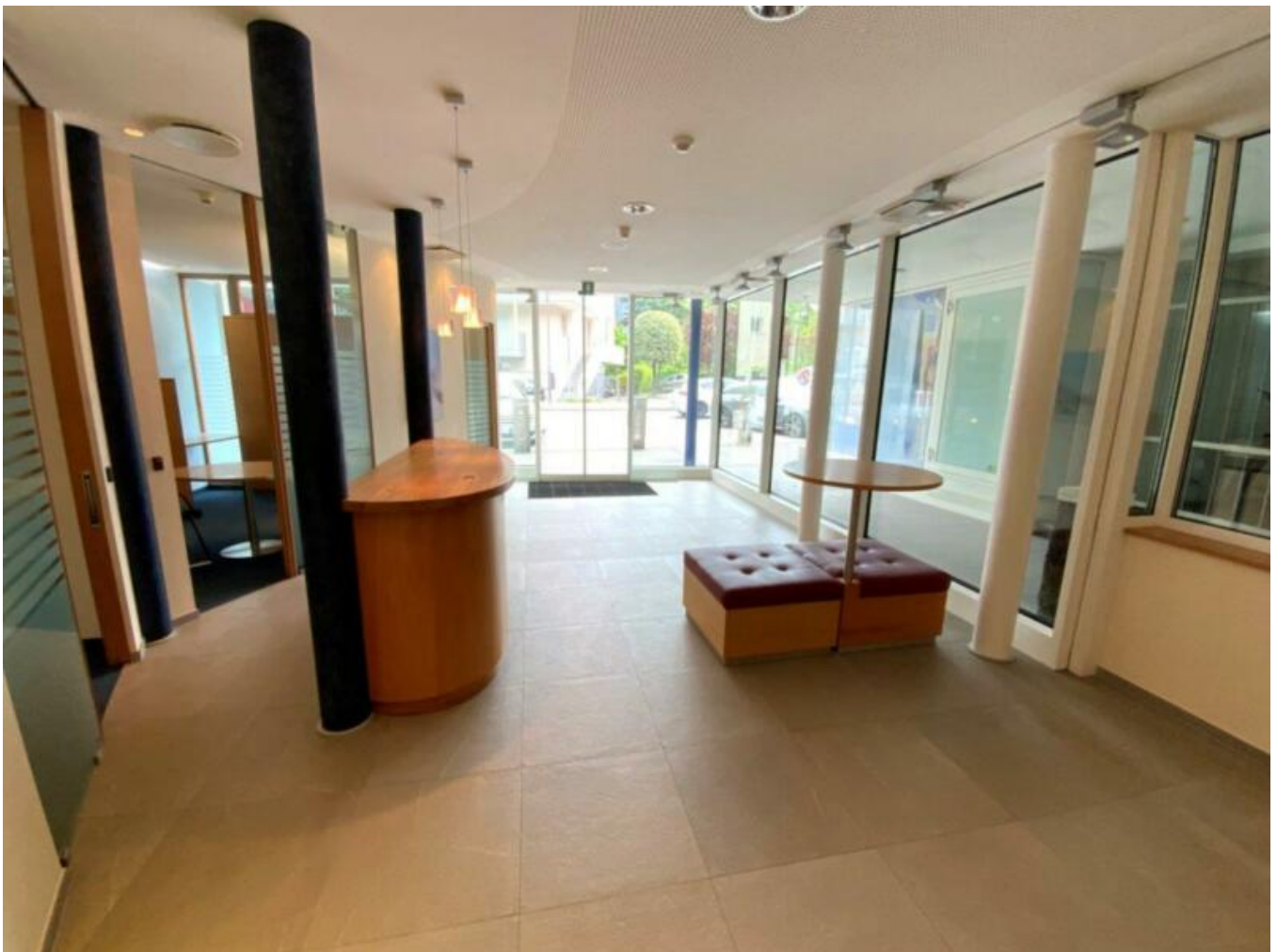
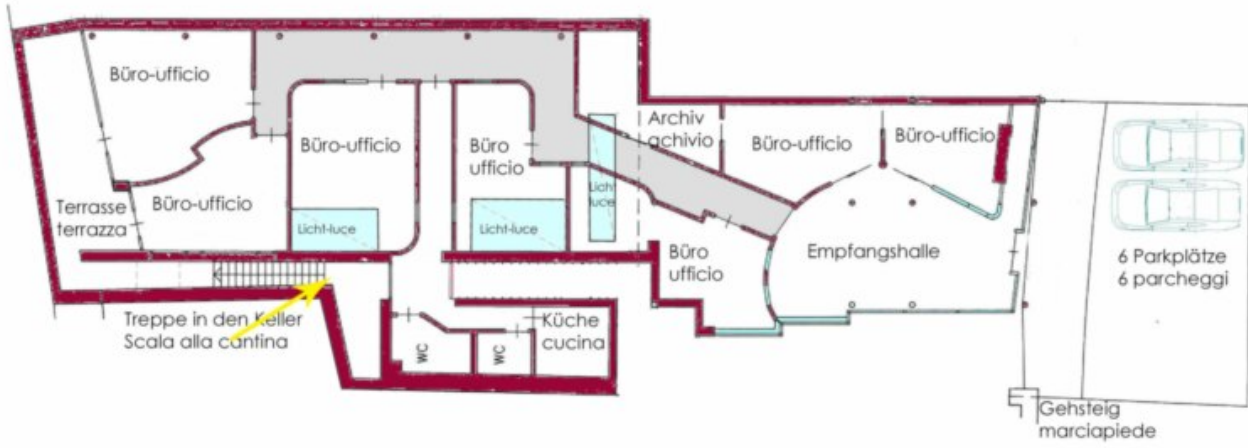


Ein prestigevolles gewerbliches Objekt – Büro, Praxis

Eckdaten

Objektart	Büro/Praxis / Bürofläche
Ort	Lana
Energieklasse	F
Kaufpreis	630'000 €
Gesamtfläche m	350.0
Status	Gebraucht
Baujahr	2007
Zustand	Gepflegt
ID	IW97026













































Details

Kaufpreis	630'000 €
Gesamtfläche m	350.0

PKW

Art	Anzahl	Preis
Autoabstellplatz	6	

Beschreibung

Ein prestigevolles gewerbliches Objekt – Büro, Praxis oder Geschäft
Eigentlich eignet sich diese Immobilie für sämtliche Dienstleistung. Vornehme medizinische Praxis oder Labor, wunderbares Detailhandelsgeschäft oder natürlich auch ein herrlich gut sichtbares Büro im Zentrum von Lana. Das Gebäude wurde 1997 errichtet und 2006 wurde ein vollkommener Innenausbau durchgeführt. Ein großer komfortabler Eingangsbereich mit insgesamt 7 Büroräumen, zuzüglich Küche, Bäder, Archive und Keller werden geboten. Wem das Mobiliar gefällt, kann es haben. Das gesamte Lokal ist mit zentral gesteuerter Klimaanlage ausgestattet. Die Heizung, eine Deckenheizung, befindet sich in jedem Raum. Die reine Bürofläche misst ca. 237 m zuzüglich 20 m für die Nebenräume. Der Keller, die Umkleideräume und der Technikraum messen 78 m. Die Immobilie ist mit Glasfaserverkabelung bereits ausgestattet. Zum Angebot gehören zusätzlich 6 Autoabstellplätze im Freien dazu. Ape F

Anbieter



Immobilienstudio Südtirol
Zingerle Stefan
Museumstrasse 27
39100 Bozen

Tel.
+39/393/9396671

Mob.

+39/393/9396671

Fax.

+39/393/9396671

□