

DEIN ARBEITSPLATZ IN LANA: MODERN, PRAKTISCH, SOFORT VERFÜGBAR!

Eckdaten

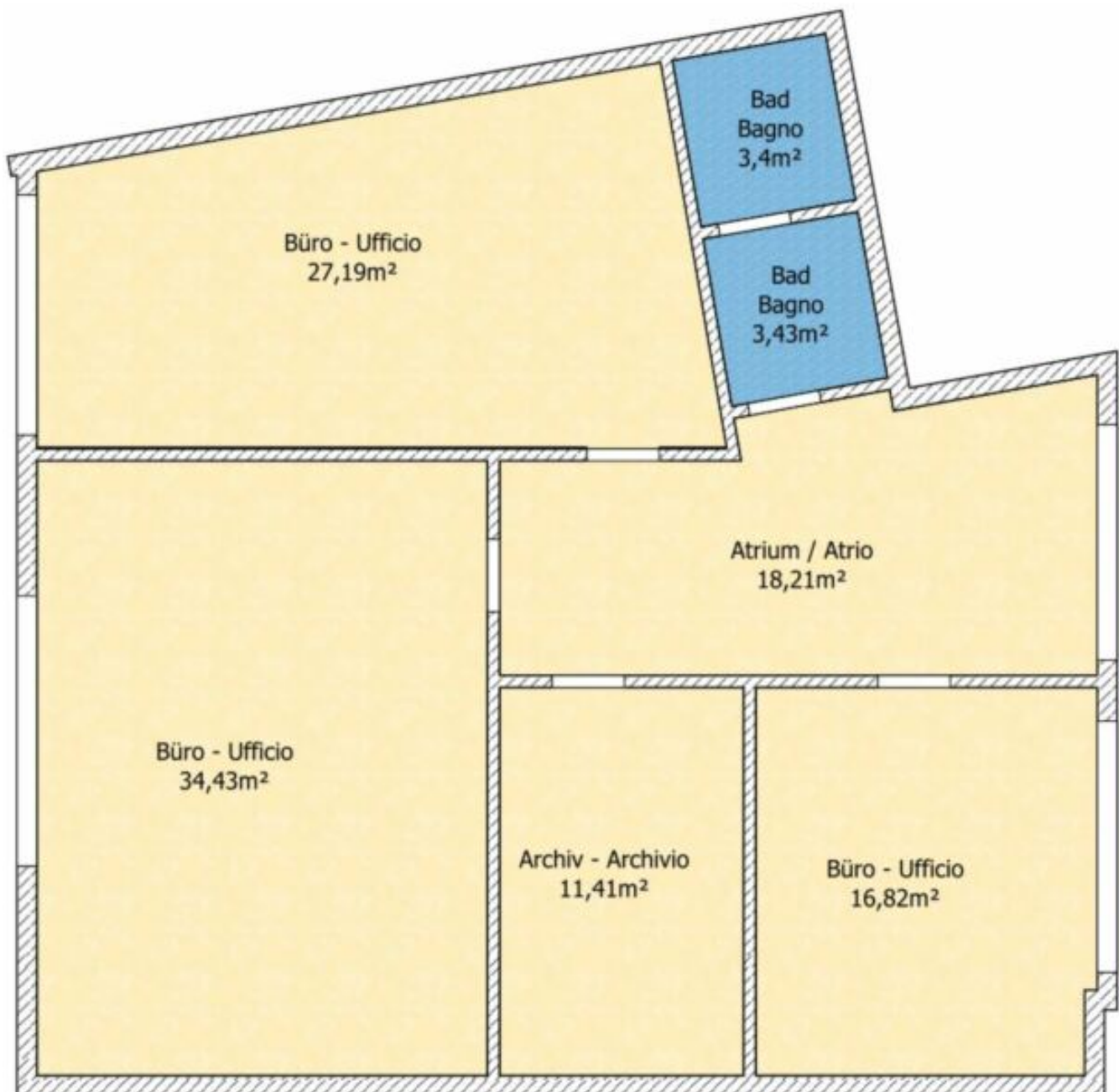
Objektart	Büro/Praxis / Bürofläche
Ort	Lana
Kaufpreis	280'000 €
Gesamtfläche m	143.0
Status	Gebraucht
Baujahr	2000
Zustand	Neuwertig
ID	IW94615











Details

Kaufpreis	280'000 €
Gesamtfläche m	143.0

Beschreibung

Du suchst nach einem professionellen Arbeitsraum in Lana? Hier ist deine Lösung! Dieses im Jahre 2000 erbaute Büro bietet eine zeitgemäße Arbeitsumgebung, die sofort nutzbar ist. Mit drei geräumigen Arbeitszimmern, einem Vorraum, einem Archiv und einem Badezimmer ist diese Gewerbeimmobilie eine wahre Gelegenheit für Freiberufler, Unternehmen und Ärzte, die eine ideale Erreichbarkeit schätzen.

Gelegen in der 2. Etage, erreichbar bequem per Aufzug, und mit einem Stellplatz, bietet dieses Büro nicht nur die praktische Ausstattung, die du benötigst, sondern auch eine gepflegte Umgebung, um deine beruflichen Ambitionen zu verwirklichen.

Die helle und einladende Arbeitsfläche lädt zur Produktivität ein und ist flexibel für unterschiedlichste Bedürfnisse gestaltet. Der durchdachte Grundriss und die moderne Ausstattung machen diese Gewerbeimmobilie zu einer perfekten Wahl für diejenigen, die nach einer dynamischen und effizienten Arbeitsumgebung suchen.

Die Lage in Lana bietet zudem eine hervorragende Erreichbarkeit und eine ansprechende Umgebung für ein erfolgreiches Business. Die Möglichkeit, diesen Arbeitsraum sofort zu nutzen, ist ein zusätzlicher Vorteil für jeden, der zeitnah einen passenden Arbeitsplatz benötigt.

Es ist Zeit, deinen Arbeitsraum zu optimieren und ein inspirierendes Arbeitsumfeld zu schaffen. Vereinbare jetzt eine Besichtigung und entdecke, wie dieses moderne Büro in Lana deine geschäftlichen Träume verwirklichen kann. Lass dich von dieser attraktiven Gewerbeimmobilie überzeugen und starte noch heute dein nächstes berufliches Kapitel!

Anbieter



Profi Immobilien GmbH
Klosterstr. 28

39012 Meran

Tel.
+39/0473/201095

□