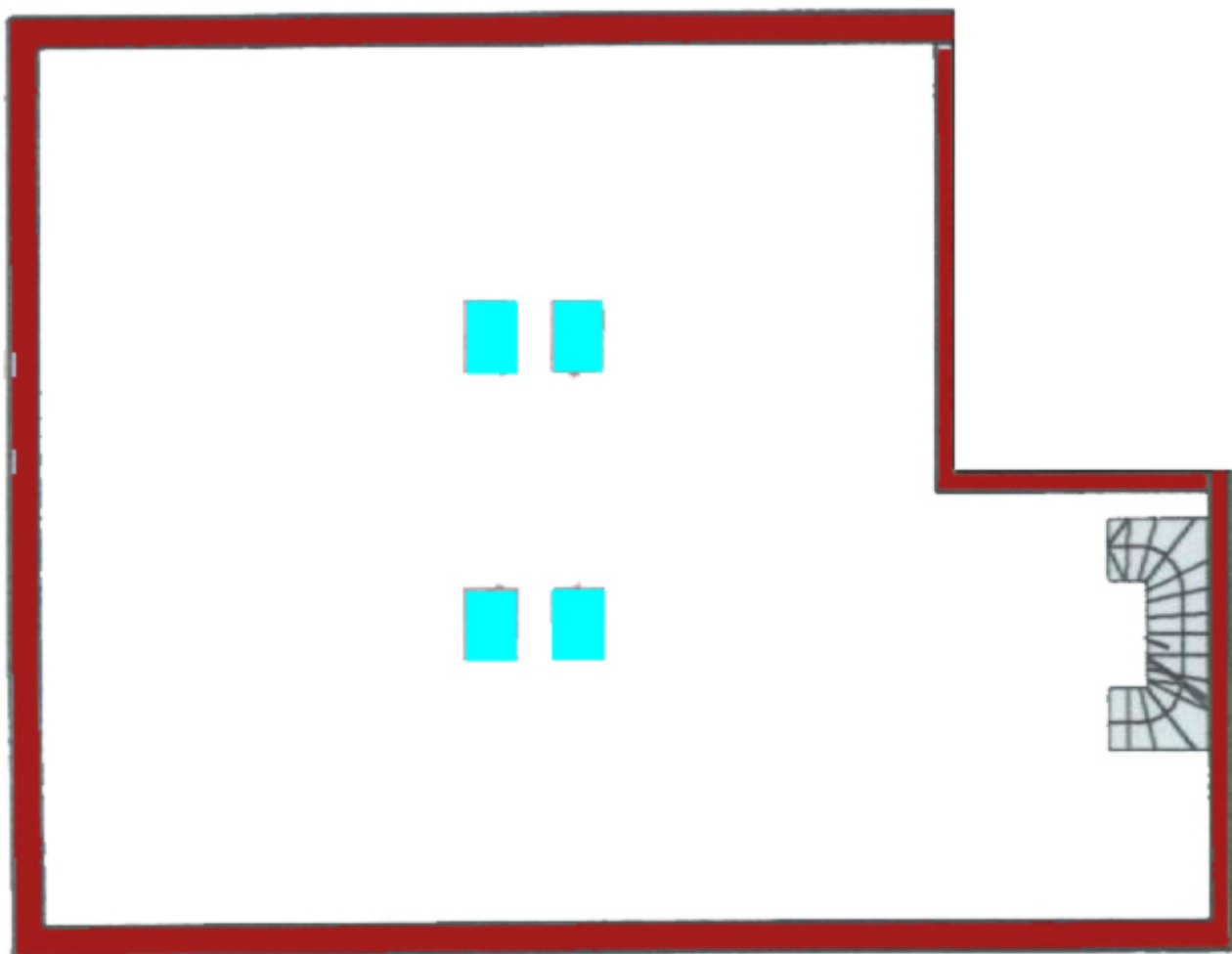


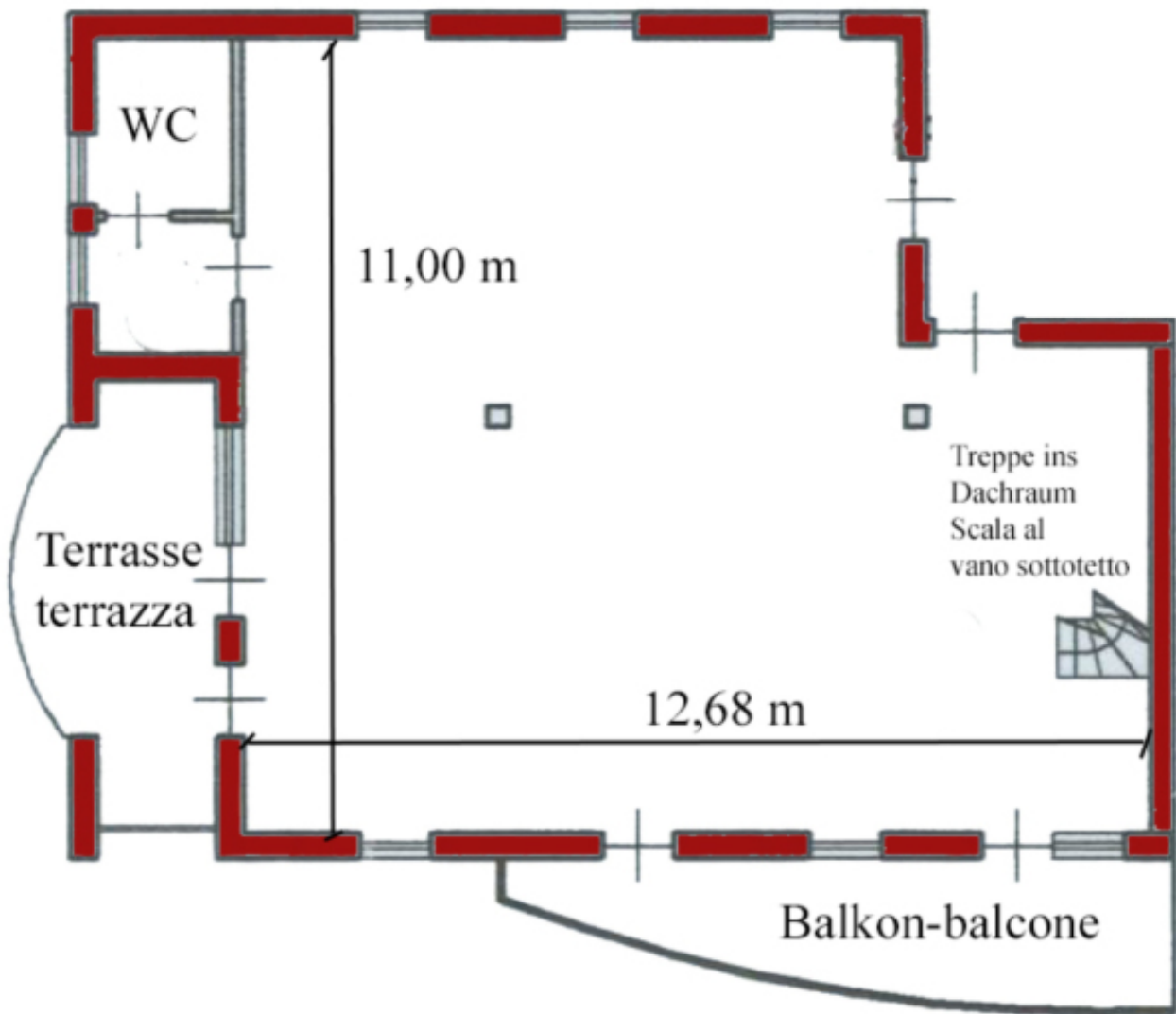
Open Space, Großraumbüro zu vermieten - Lana Zentrum

Eckdaten

Objektart	Büro/Praxis / Bürofläche
Ort	Lana
Strasse, Hausnr	Lana Zentrum
Energieklasse	E
Kaltmiete	1'500 €
Gesamtfläche m	177.0
Status	Gebraucht
Baujahr	1998
Zustand	Gepflegt
ID	IW91722

















Details

Kaltniete 1'500 €
Gesamtfläche m 177.0

PKW

Art	Anzahl	Preis
-----	--------	-------

**Doppelgarage
Beschreibung**

1

Open Space, Großraumbüro zu vermieten – Lana Zentrum

Im Angebot befindet sich ein Großraumbüro mit einem praktischen Dachraum darüber. Aufgrund der zentralen und hochwertigen Geschäftslage eignet sich dieses Büro für jegliche geschäftliche Tätigkeit. Das Büro ist über das Treppenhaus bequem erreichbar – Personenaufzug ist nicht vorhanden. Interessant ist der praktische Dachraum, er ist mittels einer Treppe direkt intern vom Büro aus erreichbar. Eine Terrasse, ein Balkon, eine Küchenzeile und zwei überdachte Parkplätze gehören zum Mietobjekt. Der Mietvertrag wird langfristig abgeschlossen, Investitionen sind somit möglich. Der Mietzins ist nicht Mehrwertsteuerpflichtig, insofern können auch ONLUS Betriebe sich hier ansiedeln. Lage: Geschäfte, Bäckerei, Apotheke und öffentliche Verkehrsmittel sind in unmittelbarer Nähe. APE E.

Anbieter

Immobilienstudio Südtirol
Zingerle Stefan
Museumstrasse 27
39100 Bozen

Tel.
+39/393/9396671

Mob.
+39/393/9396671

Fax.
+39/393/9396671

□