

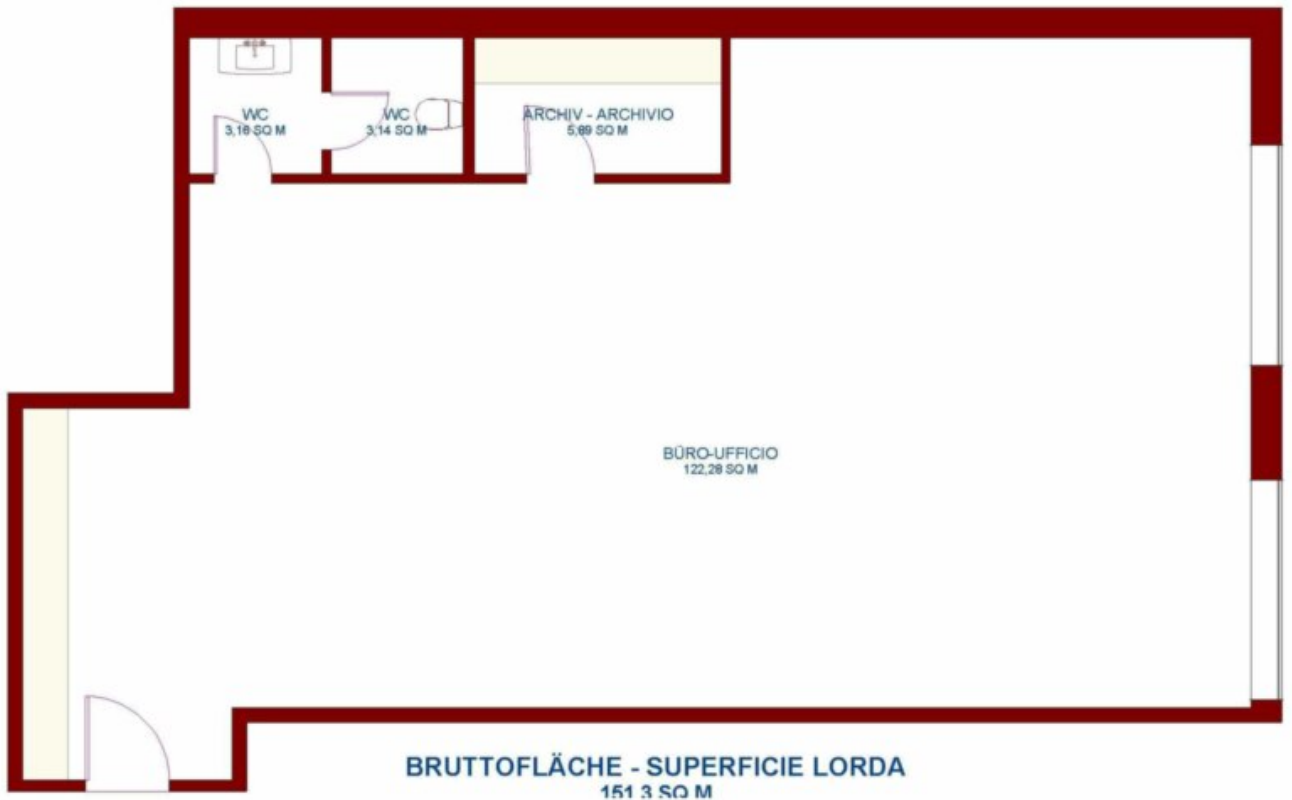
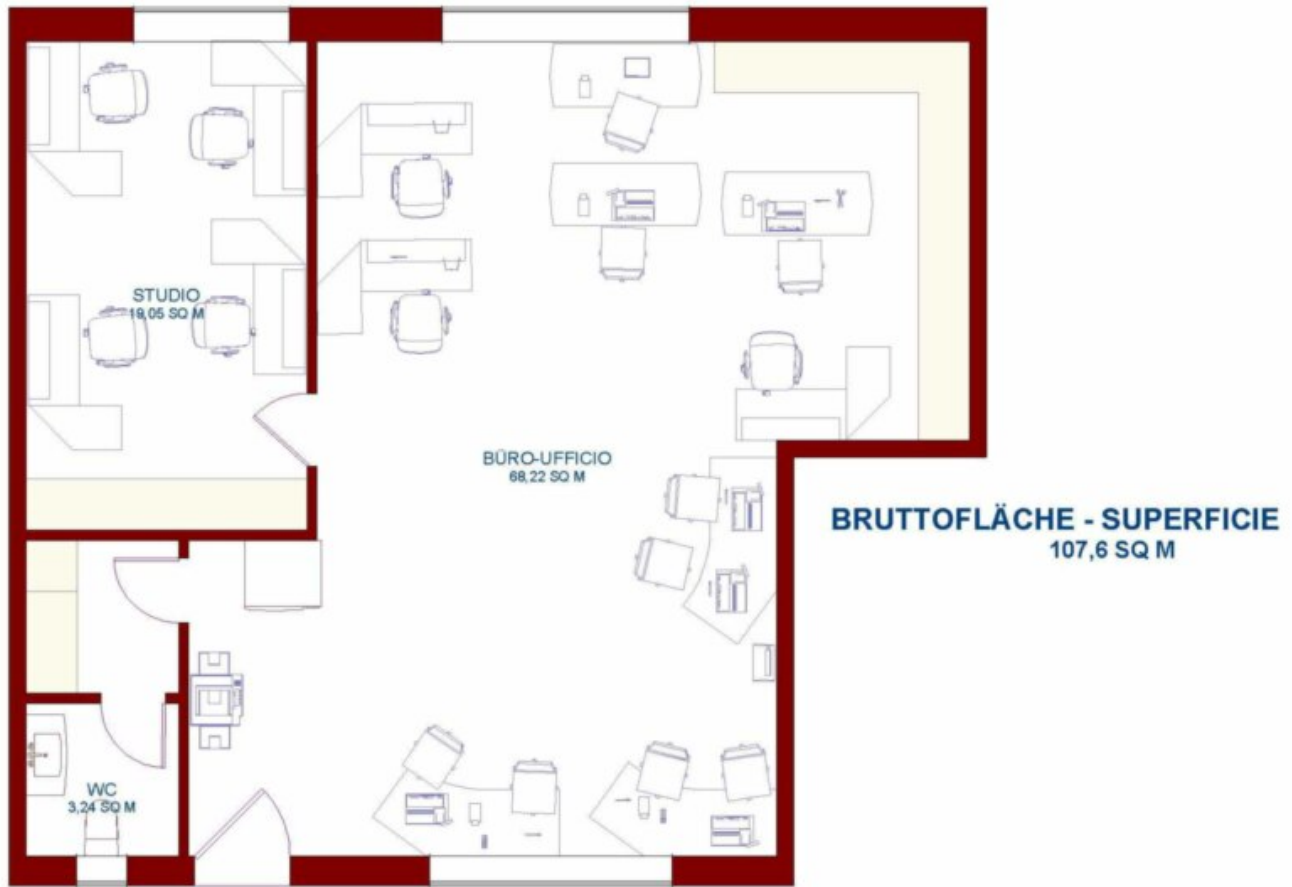
Großzügiges Büro in Lana zu vermieten - ideal für Praxis oder Therapie

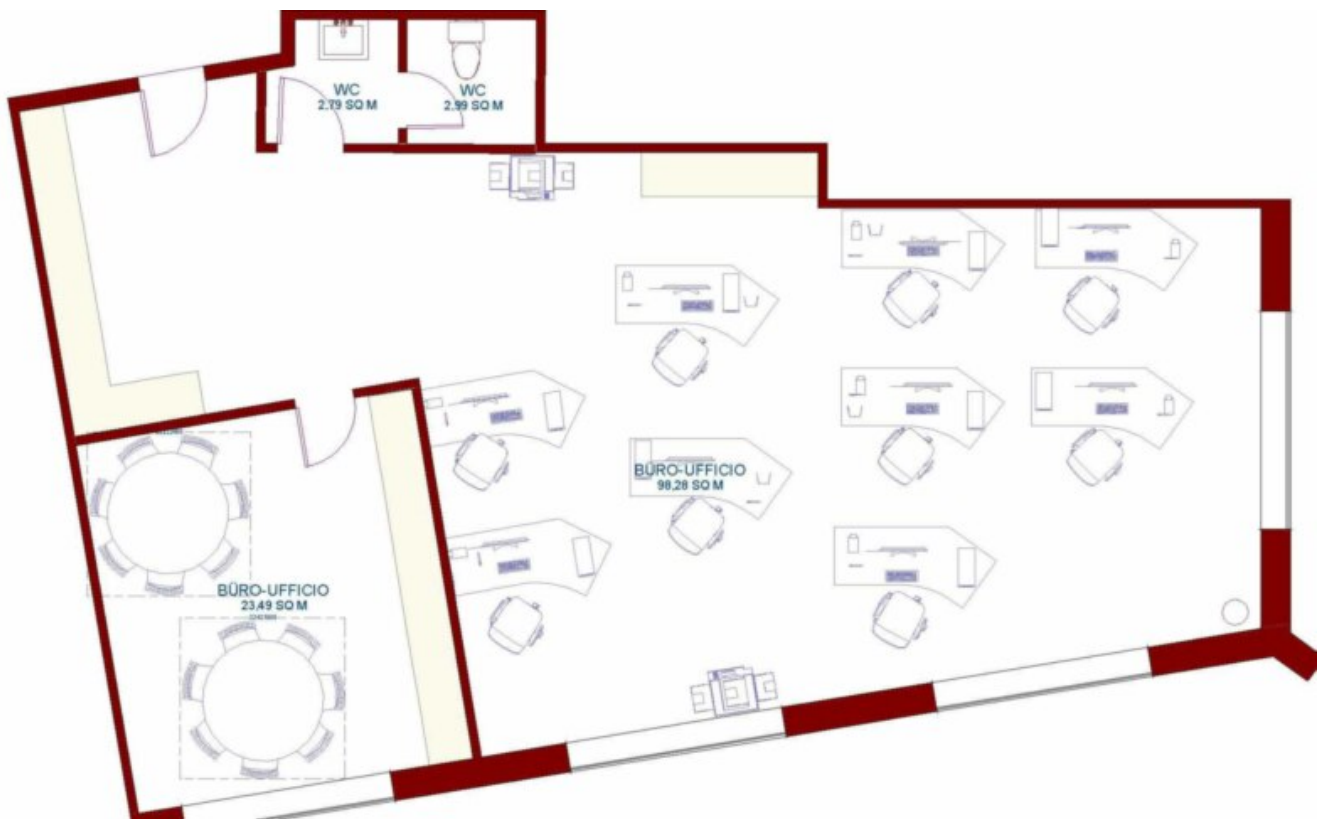
Eckdaten

Objektart	Büro/Praxis / Bürohaus
Ort	Lana
Strasse, Hausnr	Niederlana
Energieklasse	G
Kaltmiete	1'400 €
Gesamtfläche m	120.0
Status	Gebraucht
Zustand	Gepflegt
ID	IW57508









Details

Kaltmiete	1'400 €
Nebenkosten	80 €
Gesamtfläche m	120.0

PKW

Art	Anzahl	Preis
Autoabstellplatz	1	
Beschreibung		

Großzügiges Büro in Lana zu vermieten – ideal für Praxis oder Therapie

Es handelt sich hier um eine gewerbliche Immobilie. Das Büro kann ab März 2020 angemietet werden. Das Lokal befindet sich im 1. Obergeschoss und ist mittels großzügigen Personenaufzugs einfach erreichbar. Die jährlichen Betriebskosten belaufen sich auf ca. 970 €, inklusiv Heizung. Zum Angebot gehört auch ein überdachter Autoabstellplatz dazu. Reine Nutzfläche 93 m². APE G

Anbieter



Immobilienstudio Südtirol
Zingerle Stefan
Museumstrasse 27
39100 Bozen

Tel.
+39/393/9396671

Mob.
+39/393/9396671

Fax.
+39/393/9396671

□