

# Laas - Neubau Wohnanlage Jenn - Wohnung Nr. 8

## Eckdaten

Objektart	Wohnung / Dachgeschoss
Ort	Laas
Zimmer	2
Etage	2
Kaufpreis	290'000 €
Gesamtfläche m	44.3
Baujahr	2026
ID	IW106030





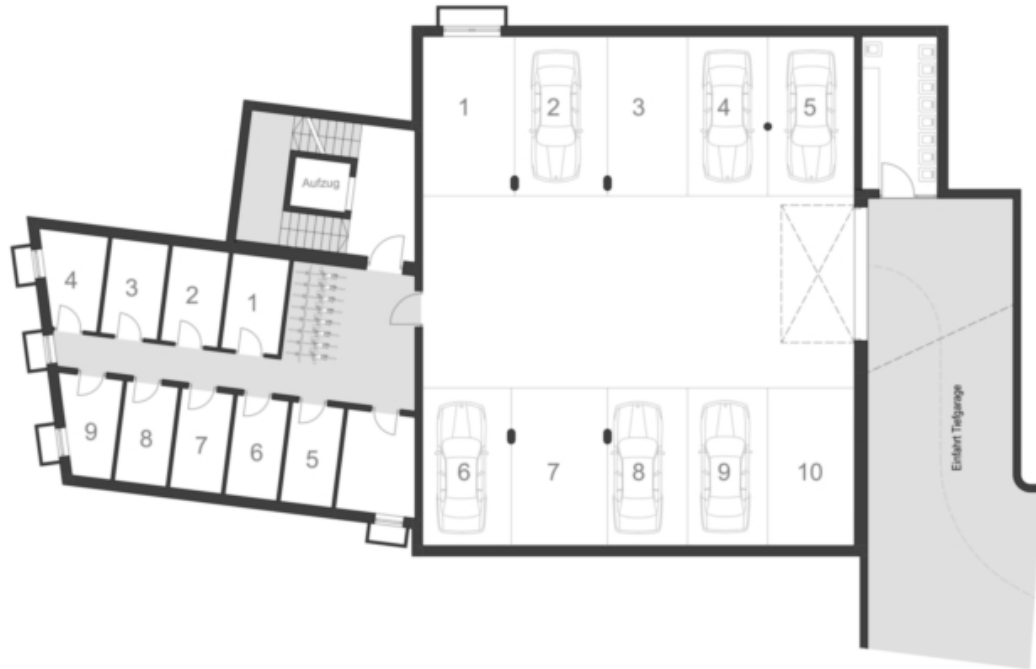




## WOHNANLAGE JENN

### LAGEPLAN









Preise

Kaufpreis 290'000 €  
Flächen

Gesamtfläche m	44.3
Nettofläche m	54.9
Garten m	26.8
Keller m	6.5
Balkon/Terrasse m	7.2

### Räume

Schlafzimmer	1
Badezimmer	1
Stellplätze	6

### Ausstattung

Gartennutzung	
Heizungsart	Fussbodenh.
Befeuerung	Fernwärme
Fahrstuhl	Personenaufzug
Unterkellert	Ja

### Beschreibung

Die neu zu errichtende Wohnanlage "Jenn" befindet sich in Laas, in einer ruhigen aber dennoch zentralen Wohnlage. Alle wichtigen Einrichtungen wie Schule, Geschäfte und öffentliche Verkehrsmittel sind in kurzer Zeit zu Fuß erreichbar.

Die Wohnung Nr. 8 befindet sich im Dachgeschoss und hat eine Wohnfläche von ca. 55 m<sup>2</sup>. Sie ist wie folgt eingeteilt: Diele, 1 Schlafzimmer, Badezimmer und eine Wohnküche.

Weiters gehört zur Wohnung eine Terrasse mit ca. 7,5 m<sup>2</sup>, ein Garten mit ca. 27 m<sup>2</sup> und ein Keller im Untergeschoss.

### Anbieter



Wellenzohn Immobilien KG  
Göflanerstrasse Nr. 33  
39028 Schlanders

Tel.  
0473 620300

Fax.  
0473 620234

□