

Penthouse Vierzimmerwohnung mit Terrasse

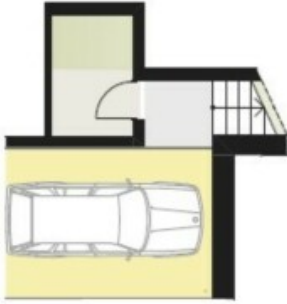
Eckdaten

Objektart	Wohnung / Etage
Ort	Kurtatsch an der Weinstraße
Zimmer	4
Etage	1
Kaufpreis	435'000 €
Gesamtfläche m	116.0
Baujahr	2025
ID	IW100726





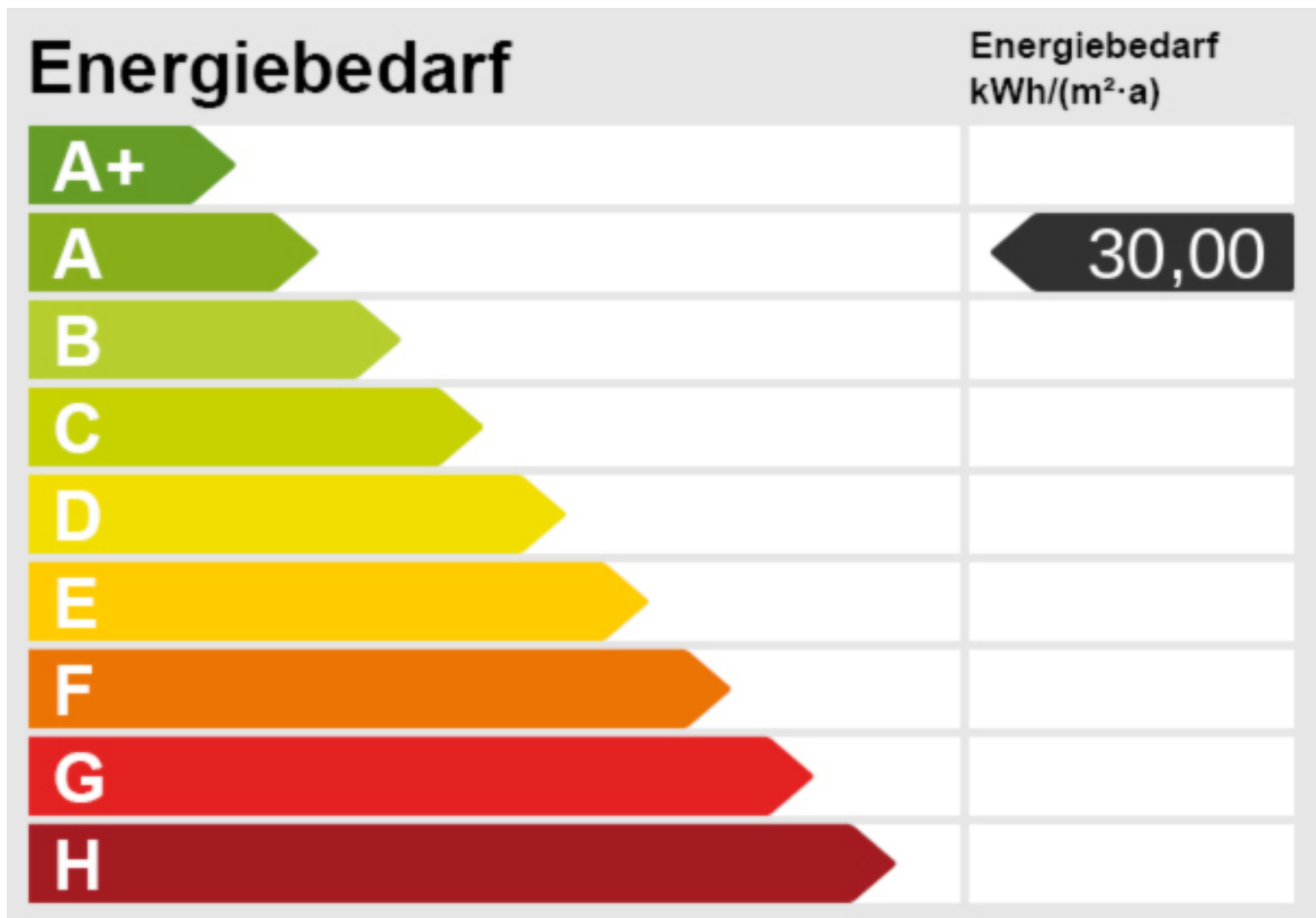




ERDGESCHOSS



OBERGESCHOSS



Preise

Kaufpreis 435'000 €

Flächen

Gesamtfläche m 116.0

Nettofläche m 91.0

Keller m 5.0

Balkon/Terrasse m 40.0
Räume

Schlafzimmer 3
Badezimmer 1

Ausstattung

Böden Fliesen, Parkett
Heizungsart Zentral, Fussbodenh.
Unterkellert Ja

Beschreibung

Diese Vierzimmerwohnung entsteht in einem Neubauprojekt nach Klimahaus A Vorschrift auf einem kleinen Hochplateau im Etschtal in Graun/Kurtatsch. Insgesamt untergliedert sich das Gebäude in nur 5 Wohneinheiten und Dank seiner Einteilung bietet es jedem Appartment größtmögliche Privatsphäre. Ca. 90m Wohnfläche verteilen sich auf einer Etage im 1. Obergeschoss: 3 Schlafzimmer, 1 Badezimmer, 1 WC und eine große Terrasse die die Wohnung von allen drei freien Seiten umringt. Außerdem gehört zur Wohnung einen Kellerraum im Erdgeschoss.

Die Wohnung ist konventioniert kann aber gegen Unkosten von der Konventionierung freigestellt werden.

Eine Garage kann für 25.000 € extra zugekauft werden.

Anbieter



RSIMMO
Mustergasse 8
39100 Bozen

Tel.
0471978830

Mob.
0471978830

□