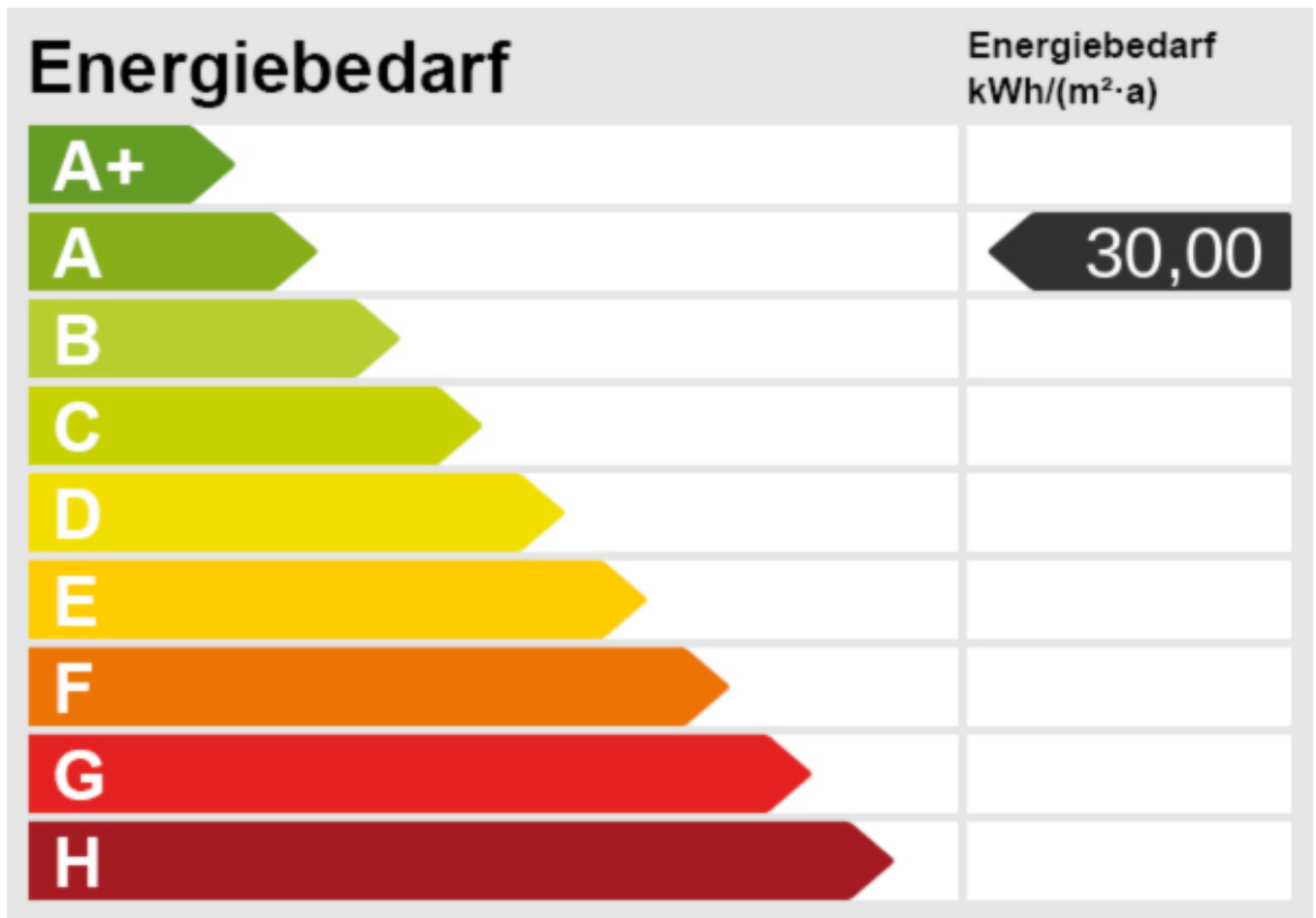


Neubau Zweizimmerwohnung mit Terrassen und Garten

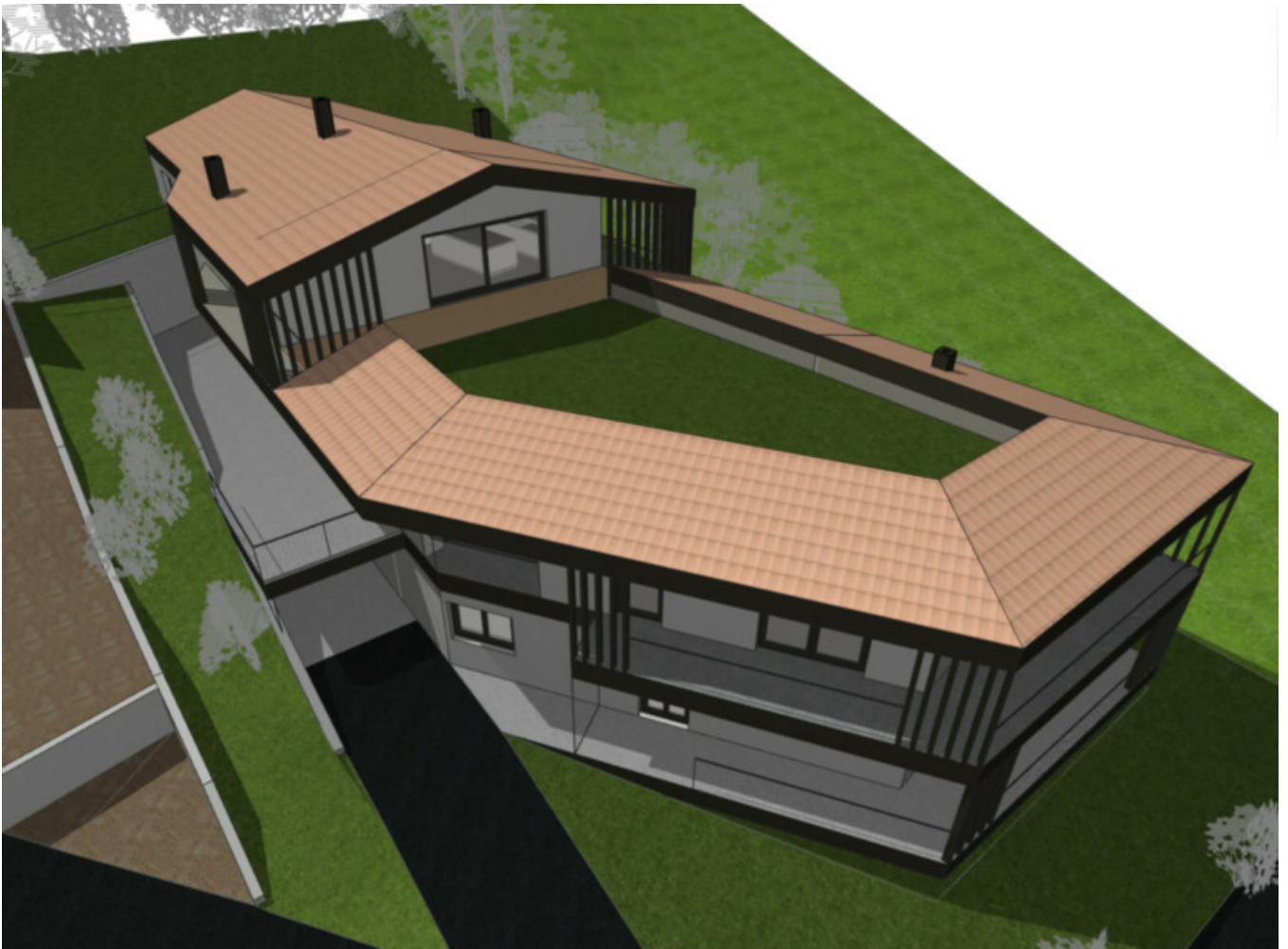
Eckdaten

Objektart	Wohnung / Etage
Ort	Kurtatsch an der Weinstraße
Strasse, Hausnr	Graun
Zimmer	2
Etage	1
Kaufpreis	270'000 €
Gesamtfläche m	78.5
Baujahr	2025
ID	IW100724











Preise

Kaufpreis
Flächen

270'000 €

Gesamtfläche m	78.5
Nettofläche m	50.0
Garten m	16.5
Keller m	5.7
Balkon/Terrasse m	31.9

Räume

Schlafzimmer	1
Badezimmer	1

Ausstattung

Bad	Dusche
Böden	Fliesen
Heizungsart	Zentral, Fussbodenh.
Unterkellert	Ja

Beschreibung

Diese Zweizimmerwohnung entsteht in einem Neubauprojekt nach Klimahaus A Vorschrift auf einem kleinen Hochplateau im Etschtal in Graun/Kurtatsch. Insgesamt untergliedert sich das Gebäude in nur 5 Wohneinheiten und Dank seiner Einteilung bietet es jedem Appartement größtmögliche Privatsphäre. Ca. 50m Nettowohnfläche verteilen sich auf einer Etage im 1.Obergeschoss: Schlafzimmer, Badezimmer und Wohnküche. Zusätzlich verfügt die Wohnung über zwei Terrasse und Gärten mit Ausrichtung nach Norden und Süden.

Die Wohnung ist konventioniert kann aber gegen Unkosten von der Konventionierung freigestellt werden.

Eine Garage kann für 25.000 € extra zugekauft werden.

Anbieter

RSIMMO
Mustergasse 8
39100 Bozen

Tel.
0471978830

Mob.
0471978830

□