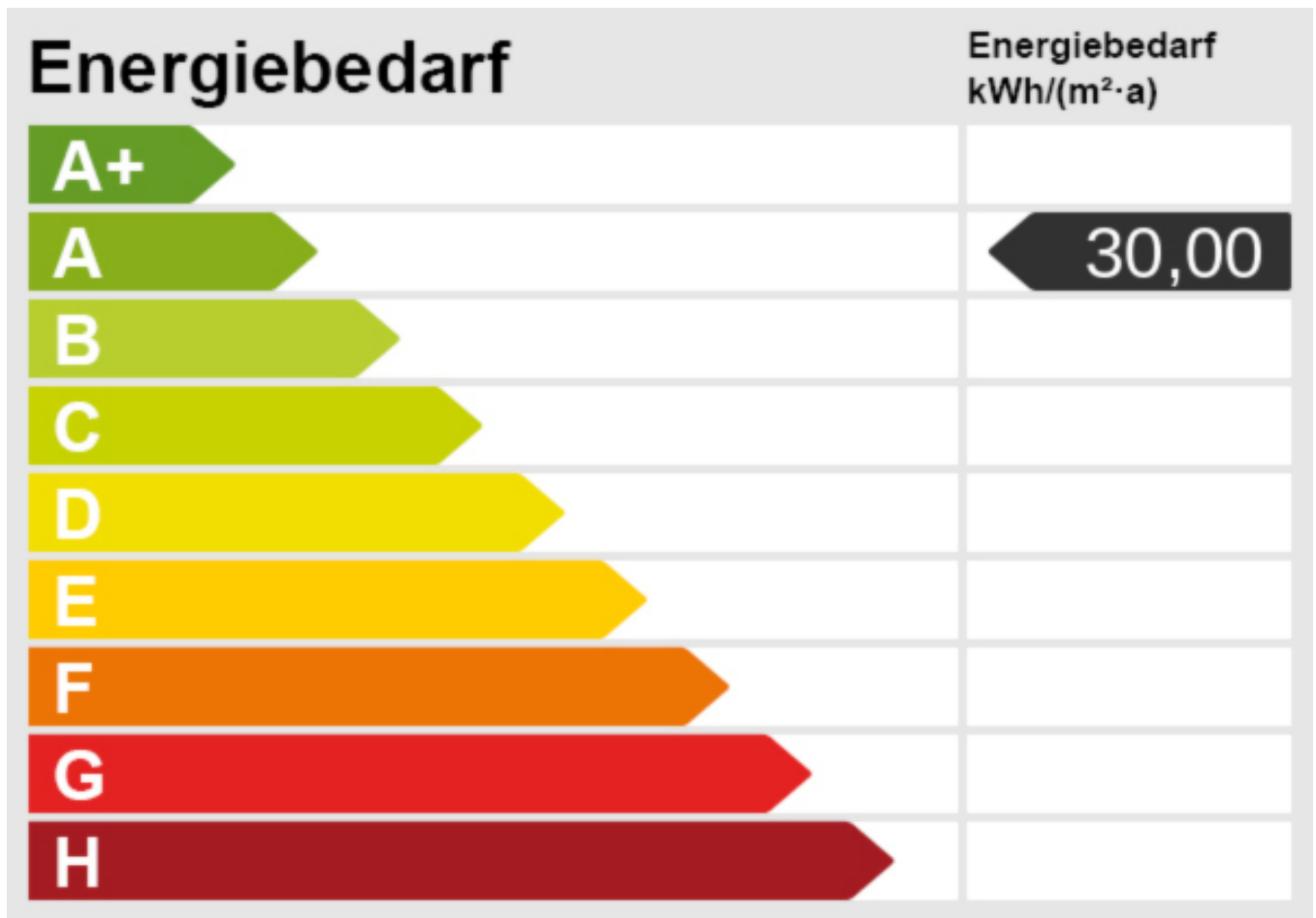


Neubau Zweizimmerwohnung mit Terrasse und Garten

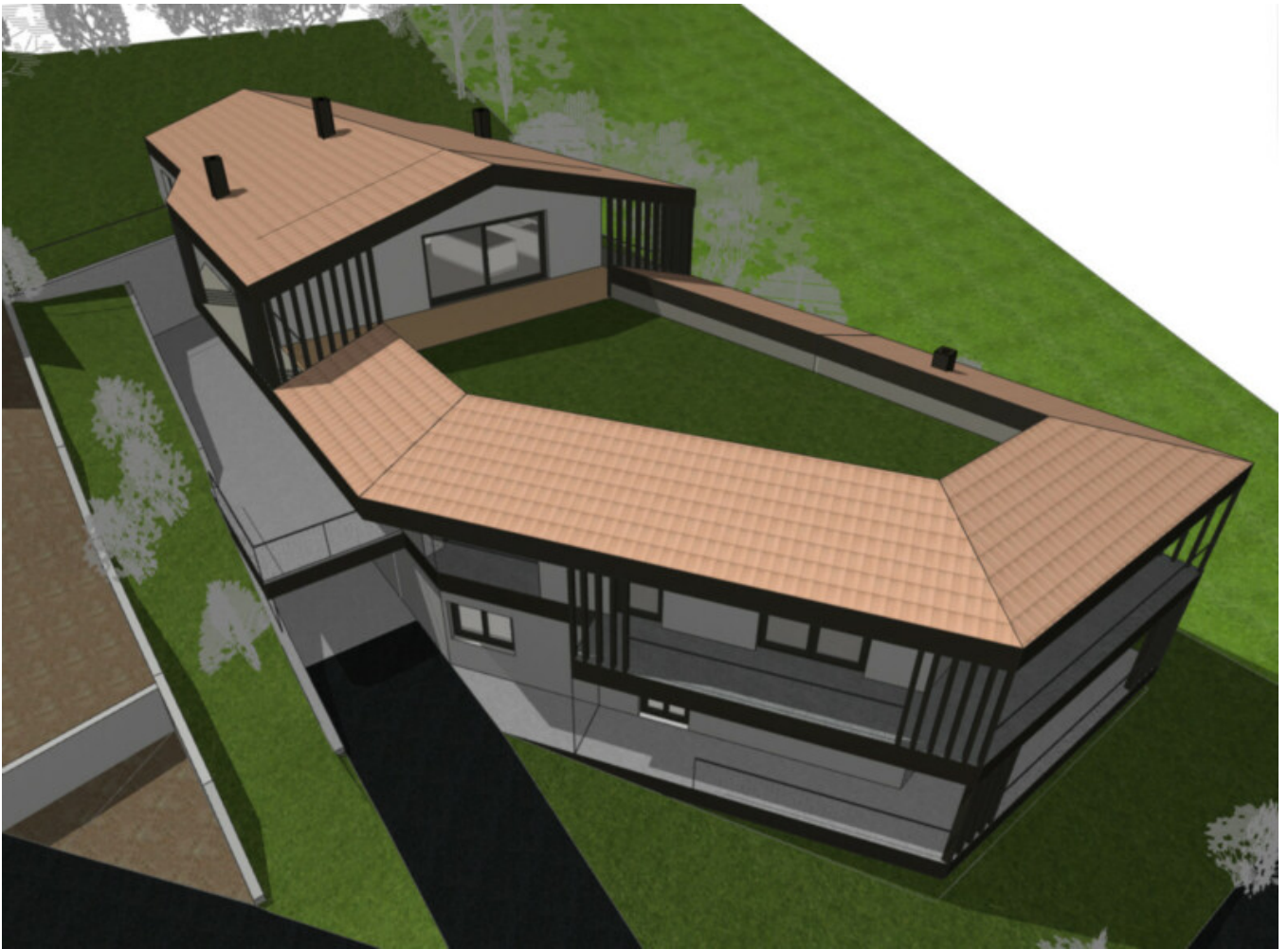
Eckdaten

Objektart	Wohnung / Etage
Ort	Kurtatsch an der Weinstraße
Zimmer	2
Etage	1
Kaufpreis	270'000 €
Nettofläche m	58.0
Baujahr	2025
ID	IW100724











Preise

Kaufpreis 270'000 €

Flächen

Nettofläche m 58.0

Garten m	9.0
Keller m	4.0
Balkon/Terrasse m	14.0

Räume

Schlafzimmer	1
Badezimmer	1

Ausstattung

Böden	Fliesen
Heizungsart	Zentral, Fussbodenh.

Beschreibung

Diese Zweizimmerwohnung entsteht in einem Neubauprojekt nach Klimahaus A Vorschrift auf einem kleinen Hochplateau im Etschtal in Graun/Kurtatsch. Insgesamt untergliedert sich das Gebäude in nur 5 Wohneinheiten und Dank seiner Einteilung bietet es jedem Appartement größtmögliche Privatsphäre. Ca. 59m Wohnfläche verteilen sich auf einer Etage im 1.Obergeschoss: Schlafzimmer, Badezimmer, Wohnküche, Terrasse und Garten in Richtung Norden ausgerichtet.

Die Wohnung ist konventioniert kann aber gegen Unkosten von der Konventionierung freigestellt werden.

Eine Garage kann für 25.000 € extra zugekauft werden.

Anbieter

RSIMMO
Mustergasse 8
39100 Bozen

Tel.
0471978830

Mob.
0471978830

□