

Modernes Betriebsgebäude

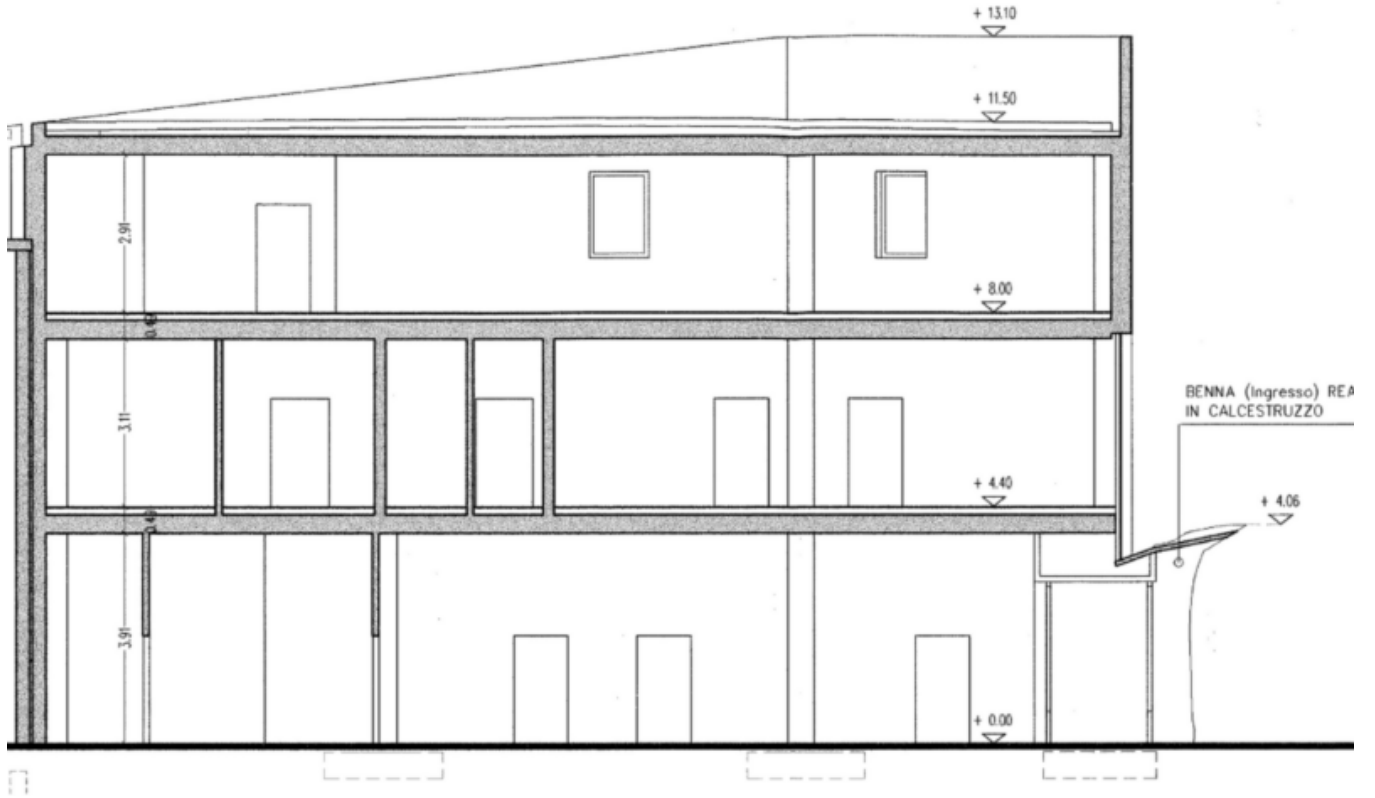
Eckdaten

Objektart	Gewerbe/Industrie
Ort	Kurtatsch an der Weinstraße
Energieklasse	PASSIV
Gesamtfläche m	2295.0
Status	Gebraucht
Baujahr	2004
Zustand	Neuwertig
ID	IW98896





SEZIONE A-A 1:100



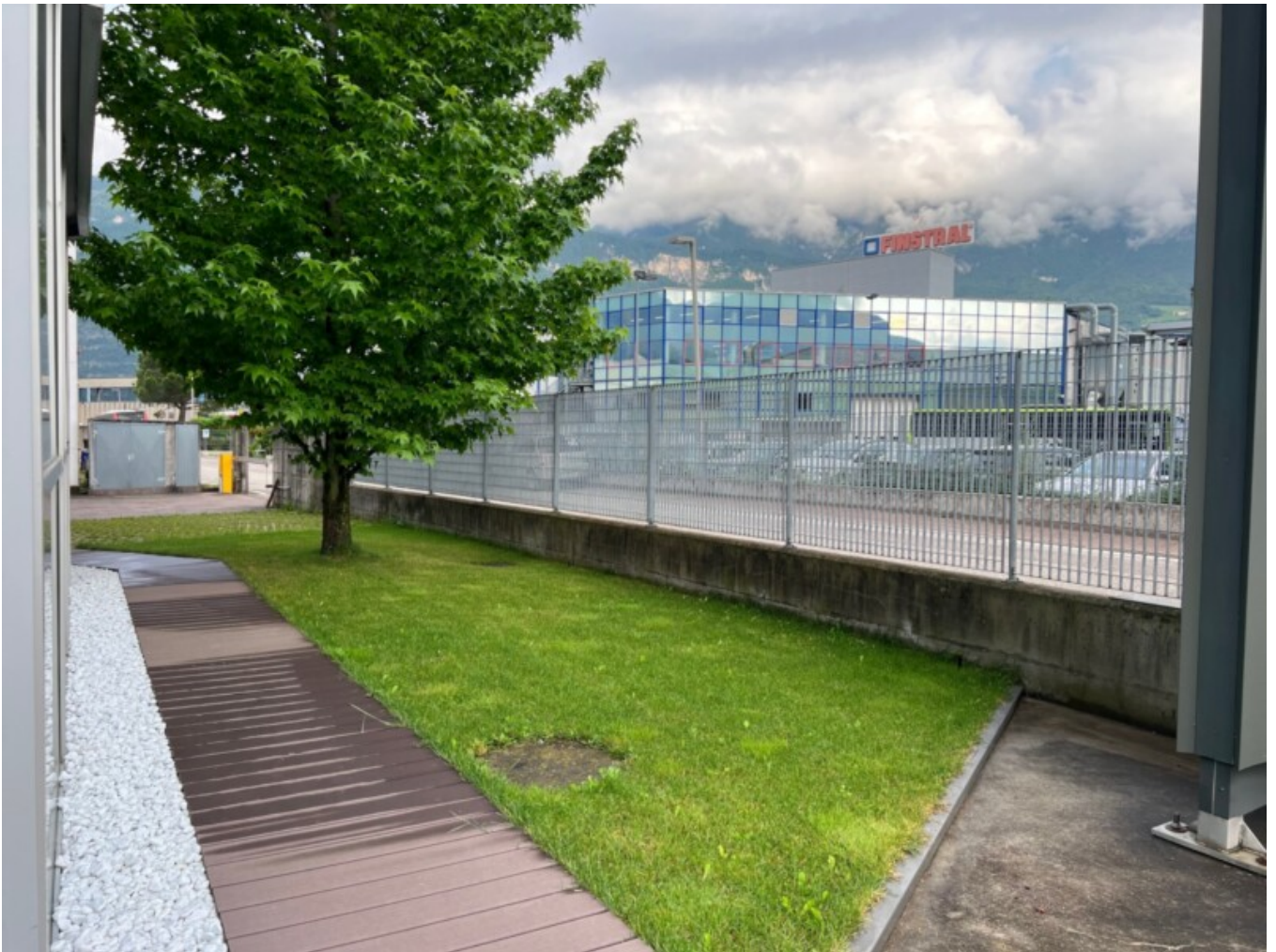






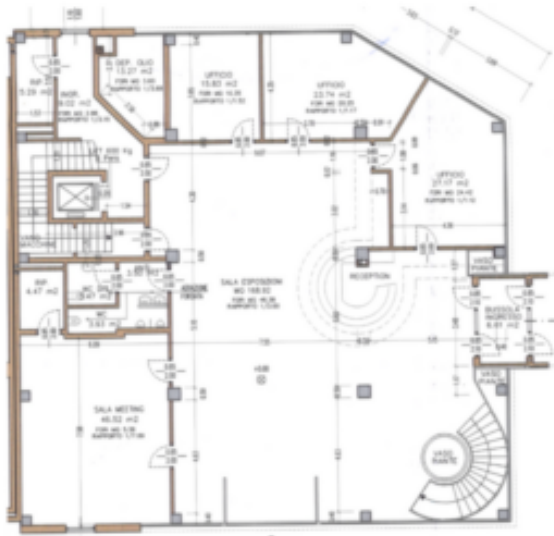








Erdgeschoss

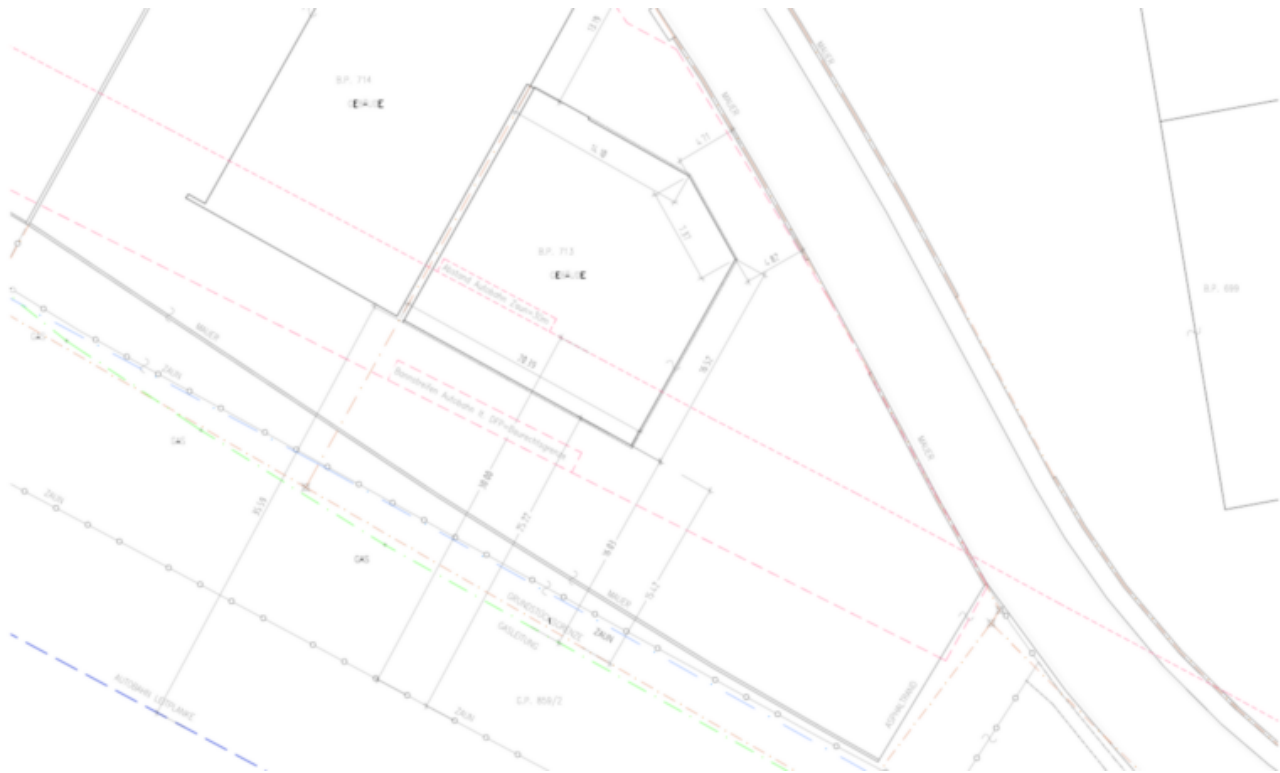


1. Stock



2. Stock





Details

Gesamtfläche m 2295.0

Beschreibung

Wir verkaufen im Unterland ein modernes und strategisch gelegenes Betriebsgebäude mit diversen Büros, Showroom, Meetingräume, Betriebswohnung mit insgesamt ca. 1.200m auf drei Etagen mit Fahrstuhl, sowie einen Hofraum mit genügend Rangierflächen und Parkplätzen von ca. 1.100m .

Smarte Videoüberwachung, elektrische Zutrittskontrollen für außen und innen, Fahrstuhl, Fotovoltaik uvm.

Perfekt als repräsentativen Firmensitz, Renditeobjekt, oder auch teils Eigennutzen und teils Vermietung von Flächen.

Weite Informationen auf Terminvereinbarung.

Wir freuen uns auf ihre Anfrage.

Anbieter



Hoila Immobilien
Bahnhofstraße 38
39052 Kaltern

Tel.
0471 1552080

□