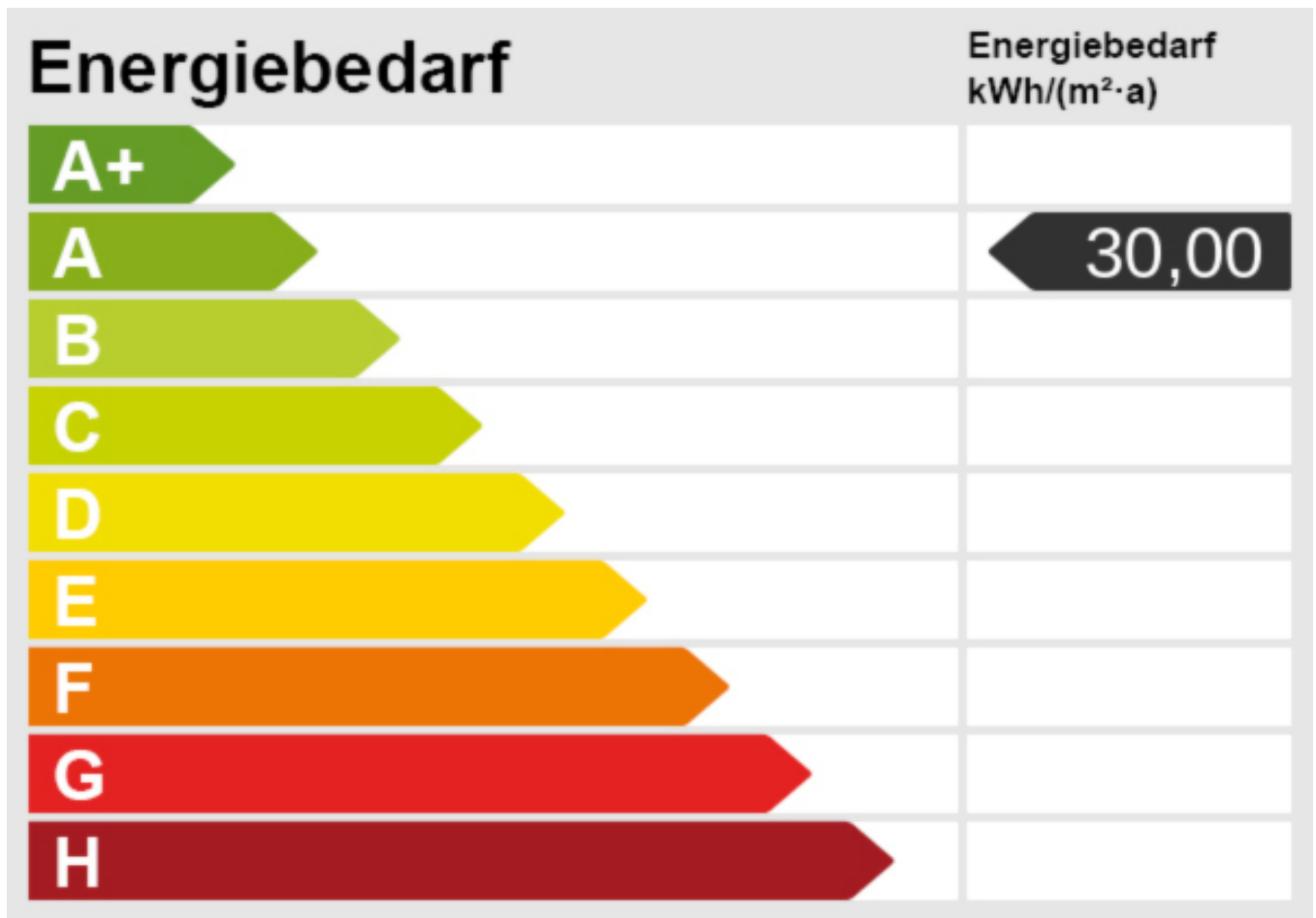


Neubau Zweizimmerwohnung mit Loggia und Garten

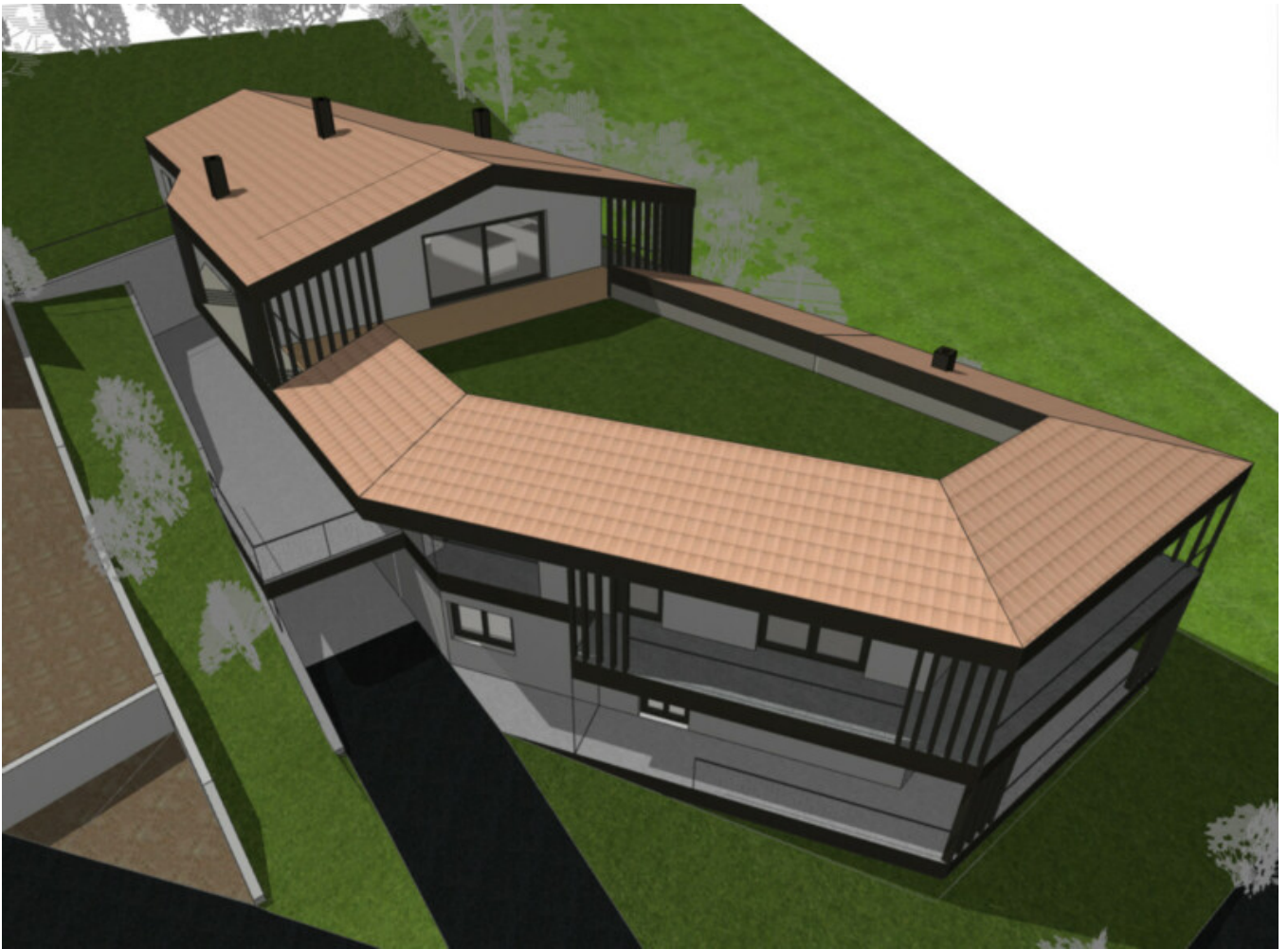
Eckdaten

Objektart	Büro/Praxis
Ort	Kurtatsch an der Weinstraße
Kaufpreis	205'000 €
Nettofläche m	54.0
Baujahr	2025
ID	IW100725











ERDGESCHOSS

Preise

Kaufpreis 205'000 €

Flächen

Nettofläche m 54.0

Garten m 17.0

Keller m 3.3

Balkon/Terrasse m 11.4

Räume

Schlafzimmer 1

Badezimmer 1

Ausstattung

Böden Fliesen

Heizungsart Zentral, Fussbodenh.

Beschreibung

Diese Zweizimmerwohnung entsteht in einem Neubauprojekt nach Klimahaus A Vorschrift auf einem kleinen Hochplateau im Etschtal in Graun/Kurtatsch. Insgesamt untergliedert sich das Gebäude in nur 5 Wohneinheiten und Dank seiner Einteilung bietet es jedem Apartment größtmögliche Privatsphäre. Ca. 55m Wohnfläche verteilen sich auf einer Etage im Erdgeschoss: Schlafzimmer, Badezimmer, Wohnküche, Loggia und Garten in Richtung Norden ausgerichtet.

Die Wohnung ist konventioniert kann aber gegen Unkosten von der Konventionierung freigestellt werden.

Eine Garage kann für 25.000 € extra zugekauft werden.

Anbieter



RSIMMO
Mustergasse 8
39100 Bozen

Tel.

0471978830

Mob.
0471978830

□