

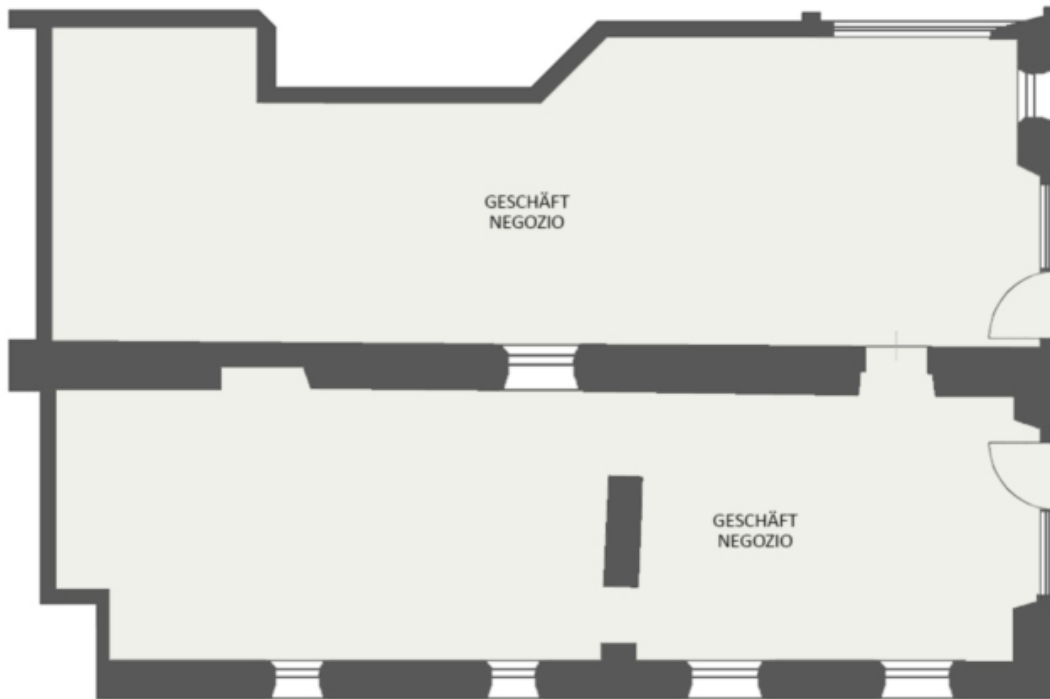
Wir vermieten ein geräumiges BÜROLOKAL in zentraler Geschäftslage in Klausen

Eckdaten

Objektart	Büro/Praxis
Ort	Klausen
Kaltmiete	700 €
Gesamtfläche m	0.0
Baujahr	1987
ID	IW88178







ERDGESCHOSS
PIANO TERRA

Details

Kaltemiete	700 €
Gesamtfläche m	0.0
Nettofläche m	128.1
Stellplätze	0

Ausstattung

Befuerung Solar

Beschreibung

GUT ZU WISSEN: im Erdgeschoss gelegen, großzügig, sofort verfügbar
teil eines 3-stöckigen Gebäudes in Klausens Zentrum
Gerne mehr in unserem Büro.



Anbieter



Immobilpoint
Hartwiggasse 9
39042 Brixen

Tel.
+39/0472/834380

