

Geschlossener Hof in ruhiger Panoramalage

Eckdaten

Objektart	Haus / Bauernhaus
Ort	Kiens
Kaufpreis	Preis auf Anfrage
Gesamtfläche m	448.0
Baujahr	2000
ID	IW88022



















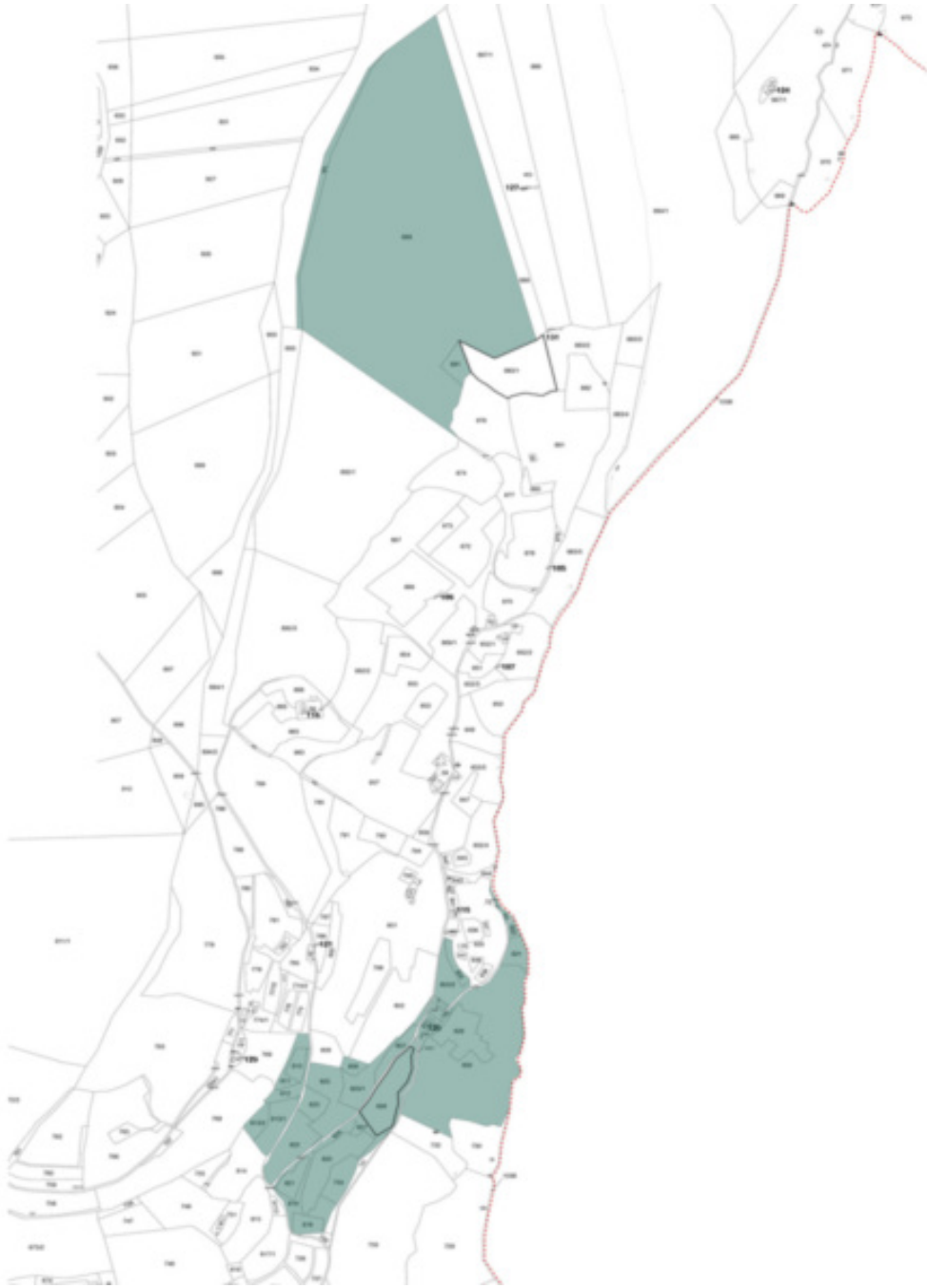


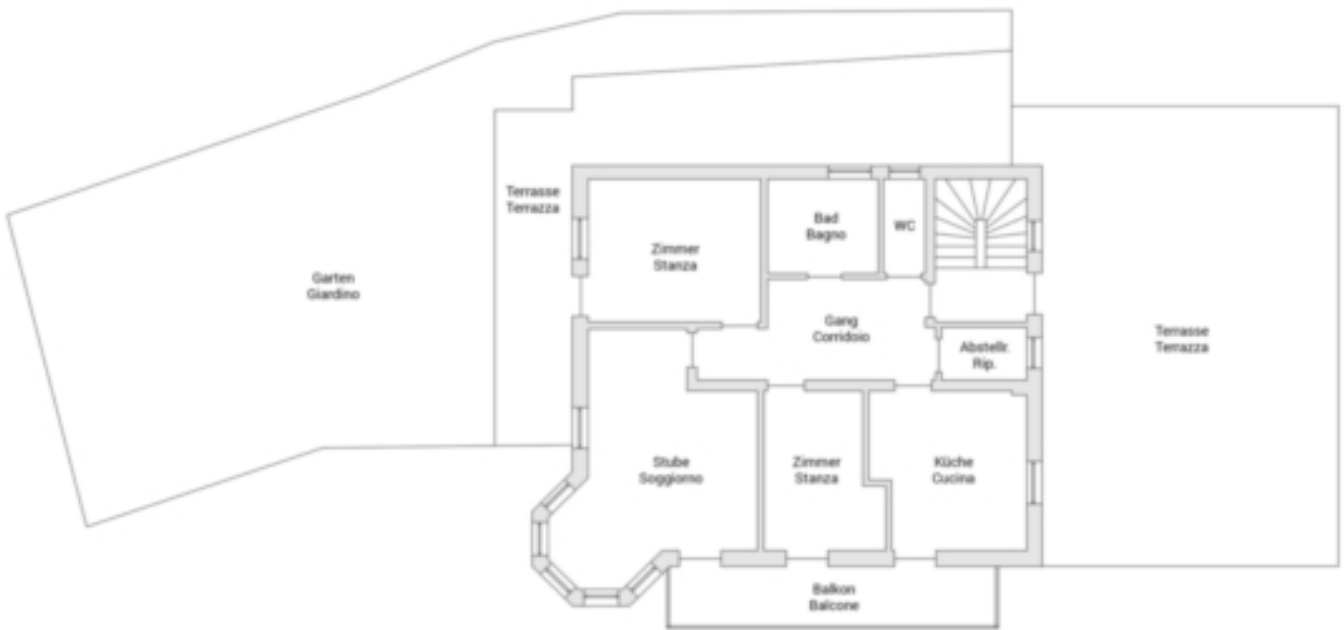


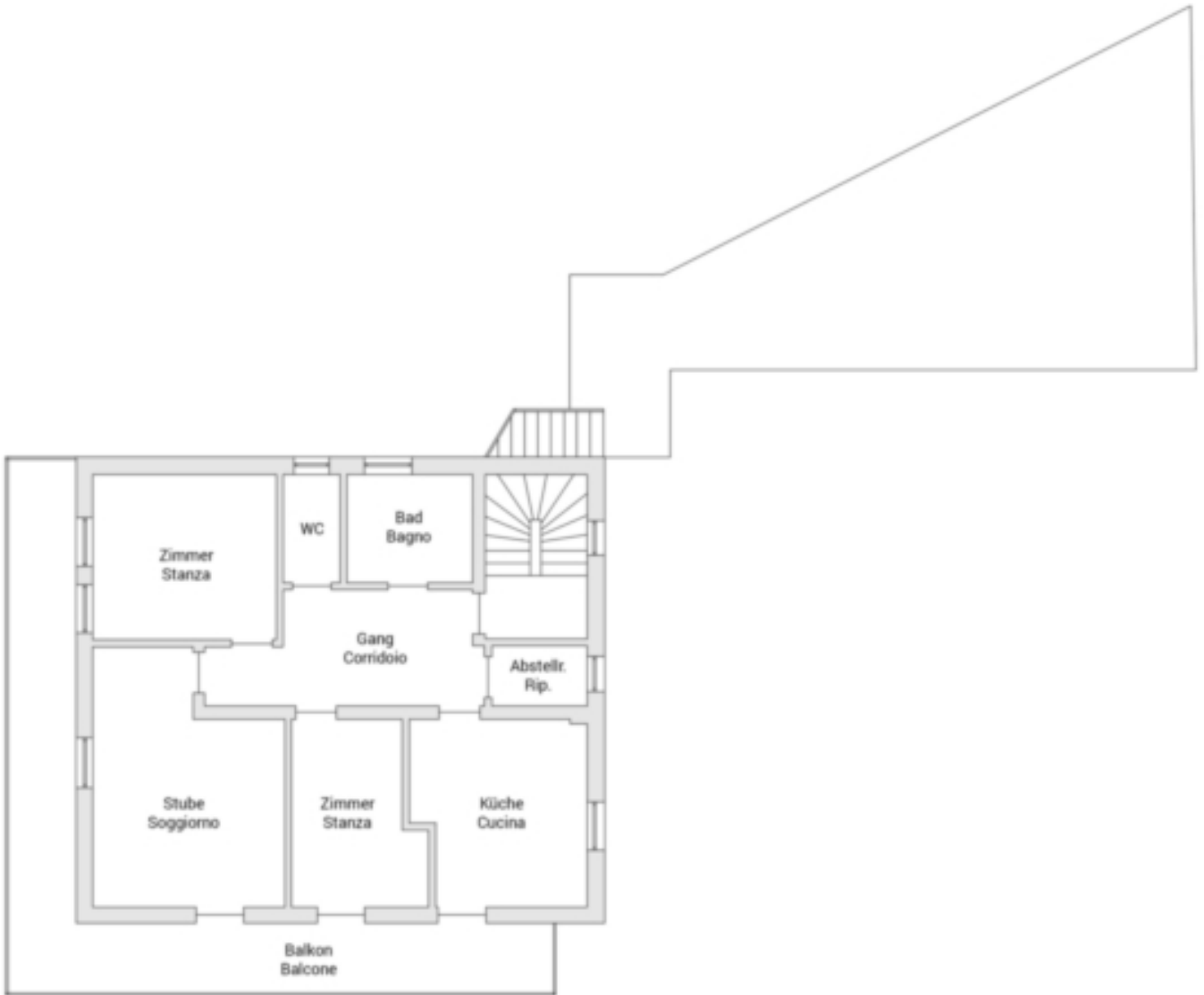


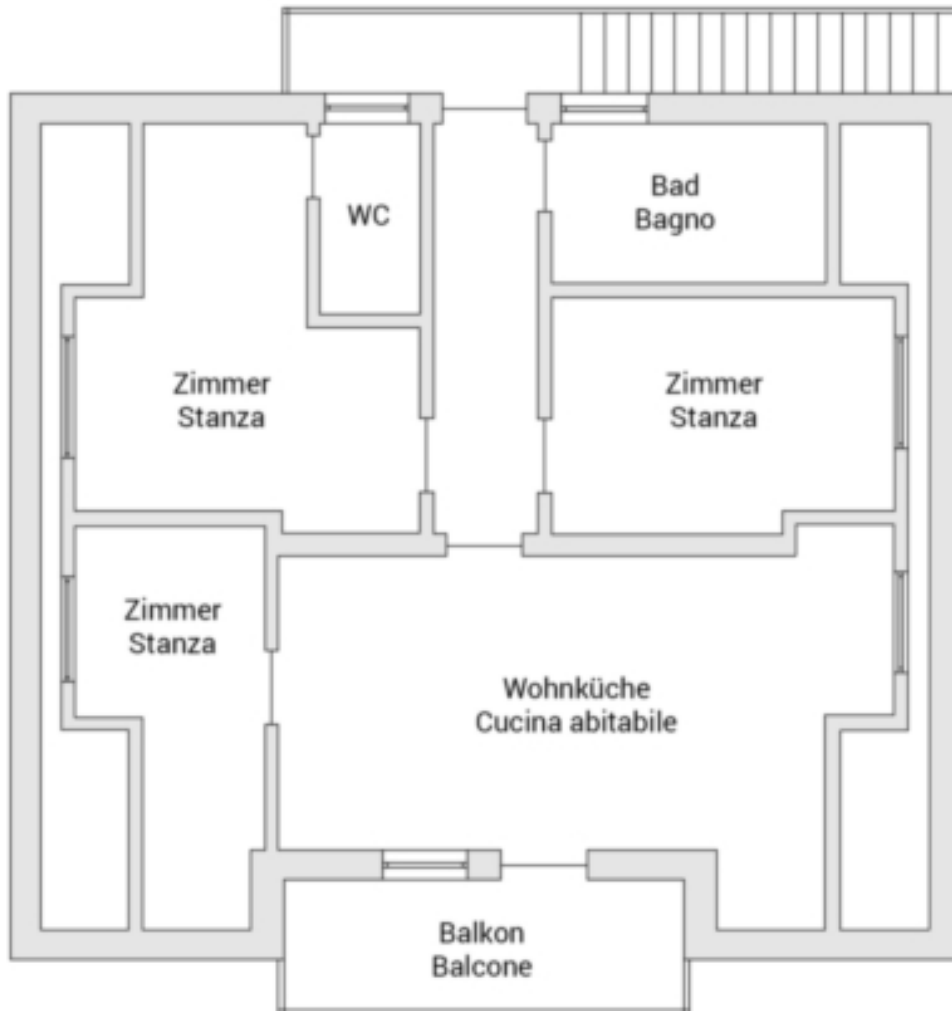






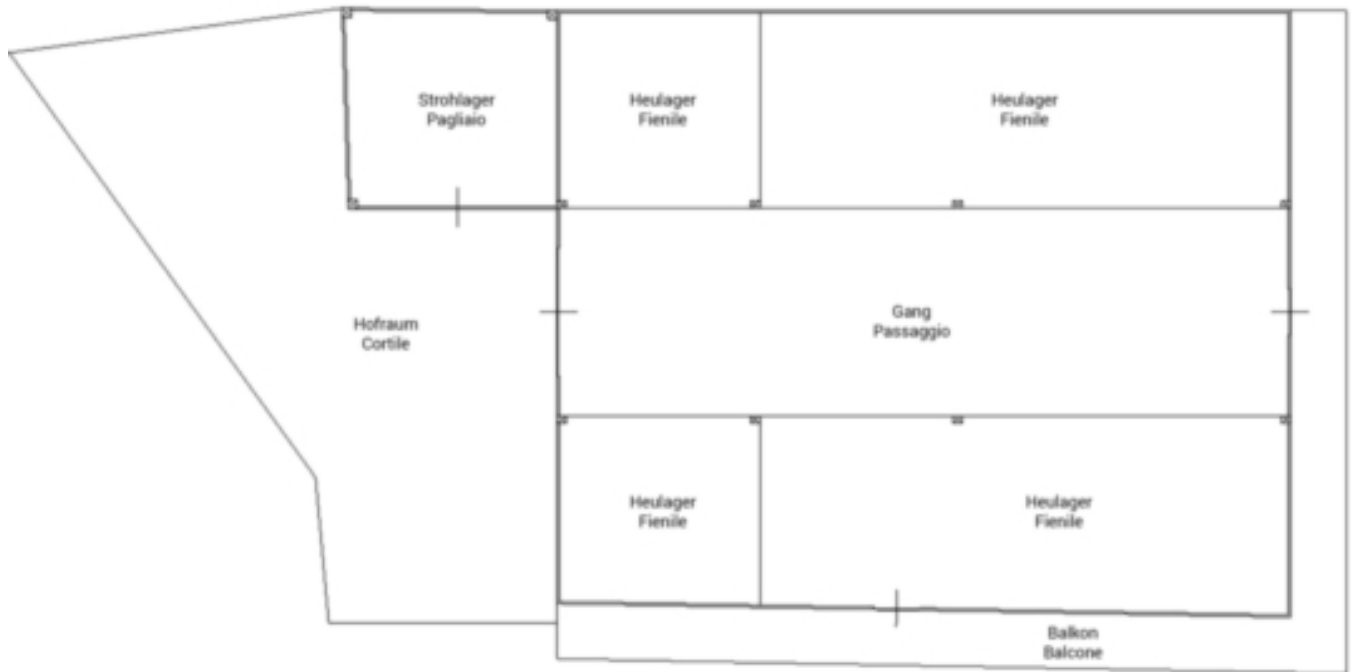


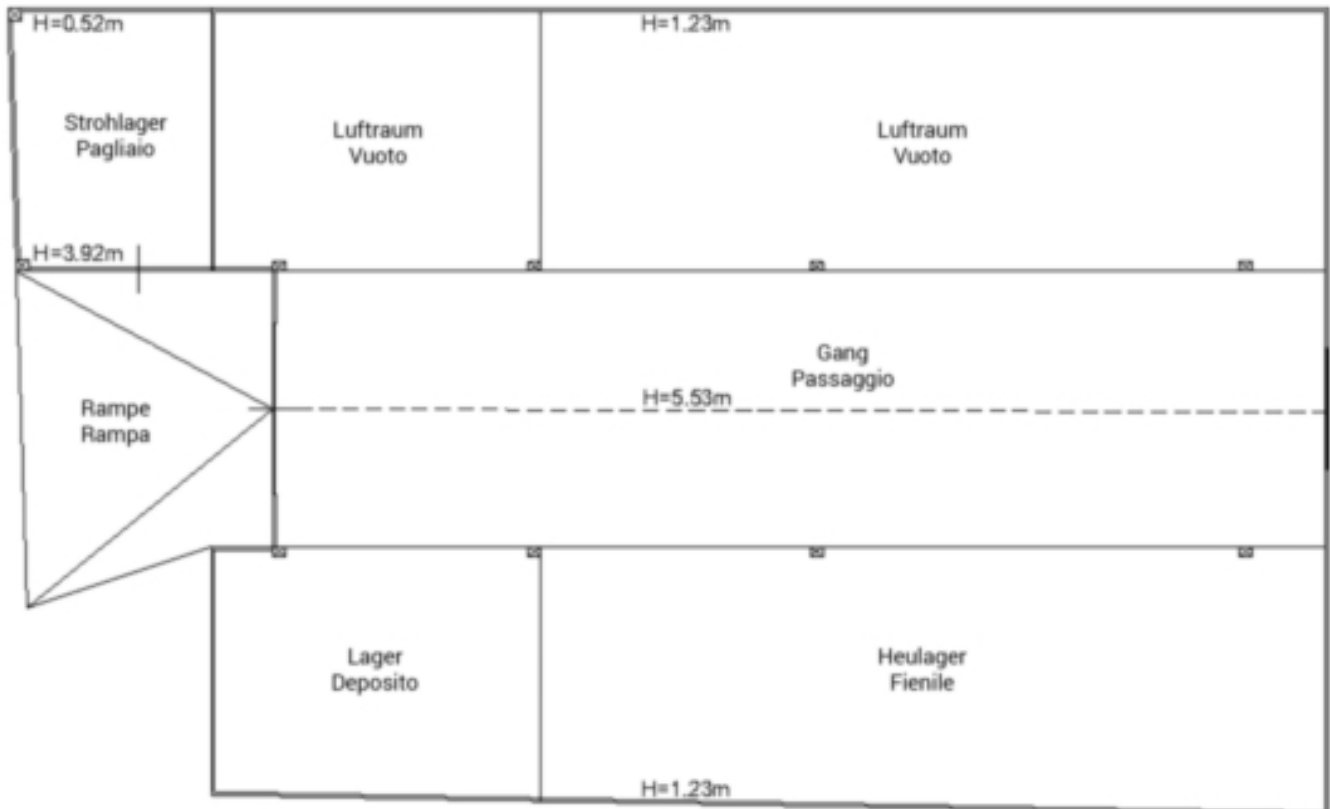












Preise

Kaufpreis
Flächen

Preis auf Anfrage

Gesamtfläche m
Nettofläche m
Grundstück m

448.0
282.5
266464.0

Keller m 30.3
Balkon/Terrasse m 138.5

Räume

Schlafzimmer 7
Badezimmer 6

Ausstattung

Gartennutzung
Möbliert Teilmöbliert
Unterkellert Ja

Beschreibung

Geschlossener Hof in ruhiger Panoramalage.

Das Wohnhaus besteht aus drei Wohnungen, zwei davon werden als Ferienwohnungen vermietet. Es besteht die Möglichkeit, eine dritte Ferienwohnung auszubauen. Garage und Kellerräume befinden sich im Tiefparterre. Zur Hofstelle gehört noch ein Stall mit Stadel, Wiesen, Weiden und Wälder.

Anbieter

Castellenum
Trattengasse 7
39042 Brixen

Tel.
0472201250

