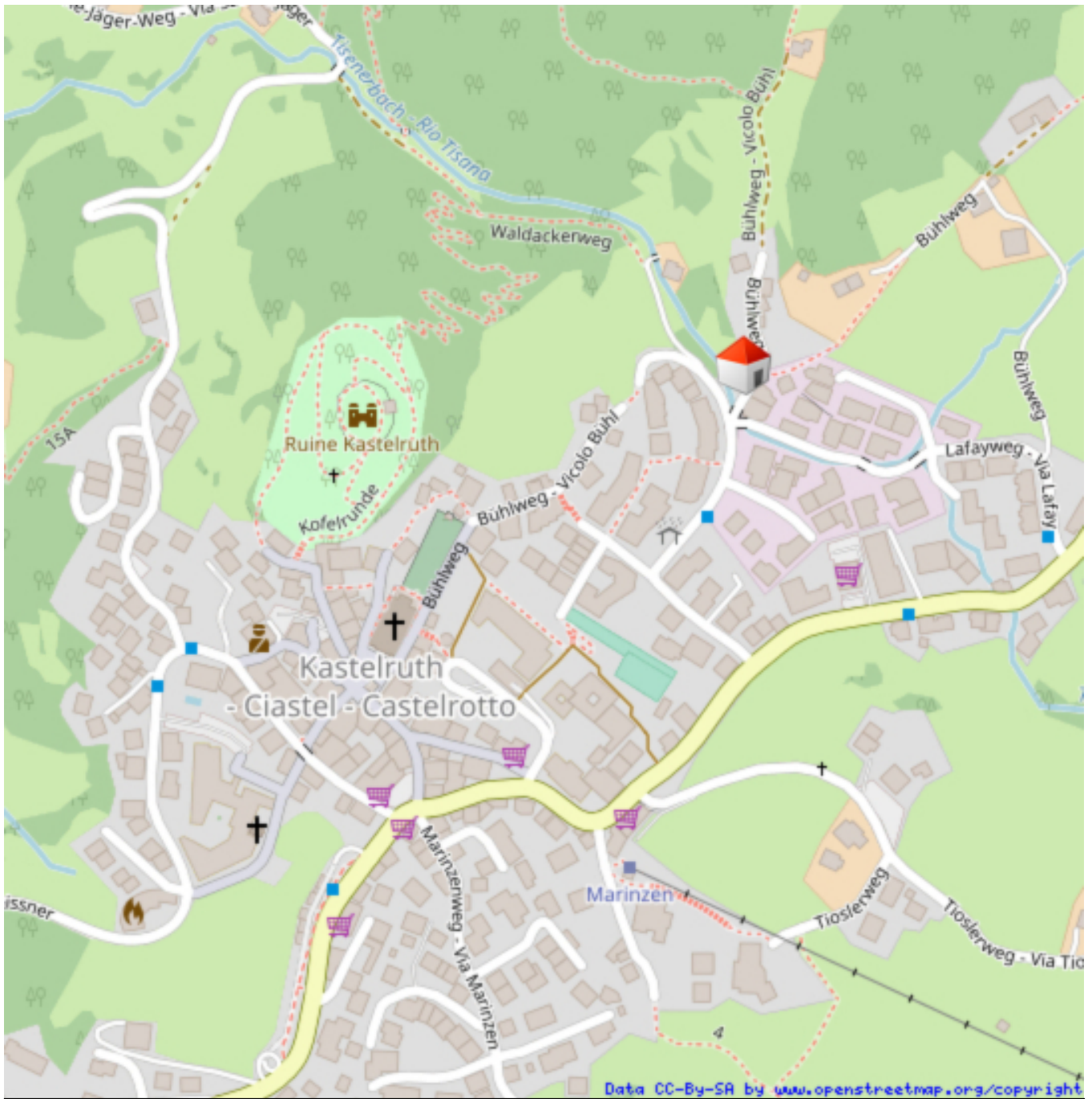
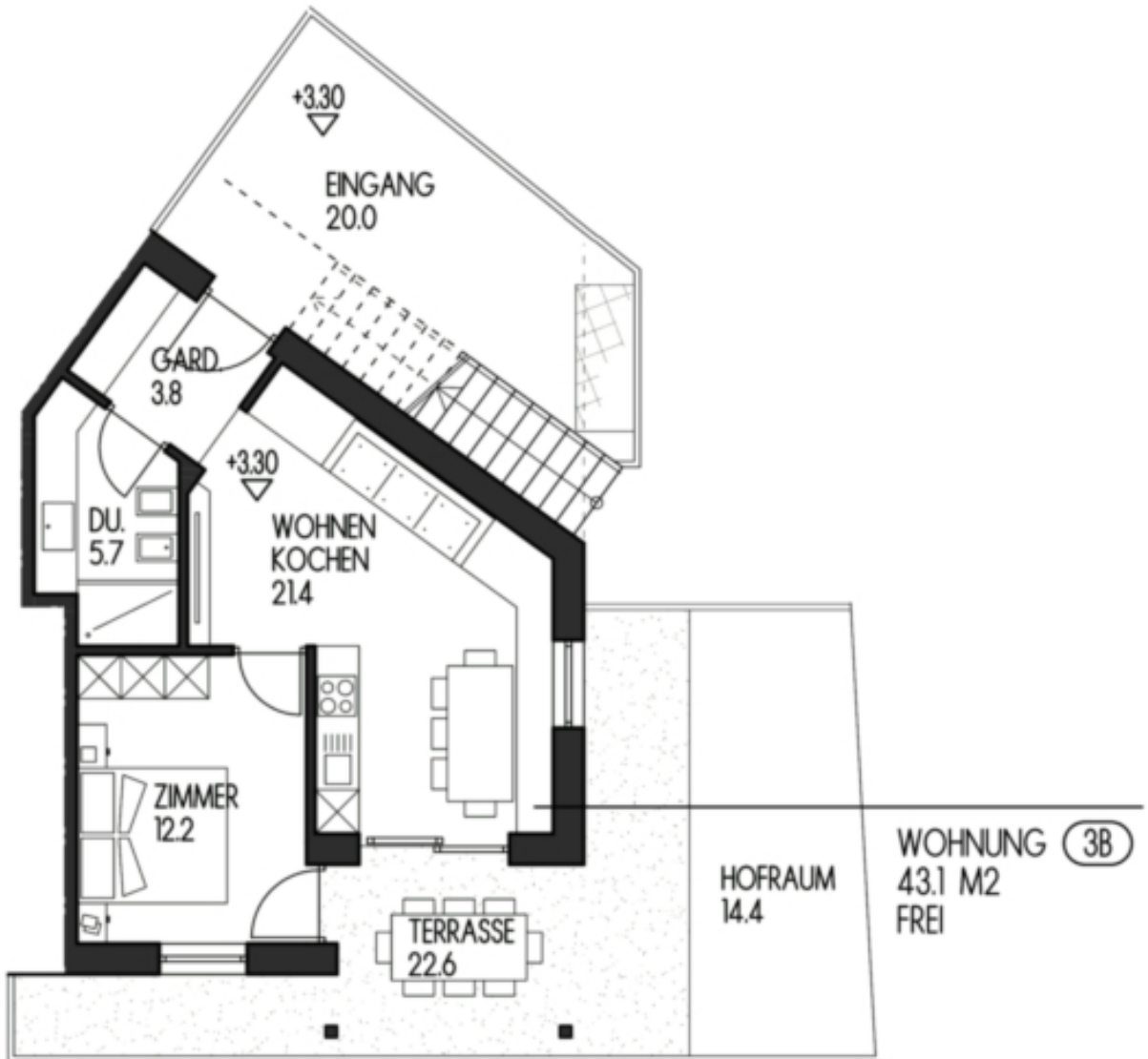


Residence Föstl - Neue Zweizimmerwohnung mit großzügiger Terrasse & Garten

Eckdaten

Objektart	Wohnung / Erdgeschoss
Ort	Kastelruth
Zimmer	2
Kaufpreis	480'000 €
Gesamtfläche m	74.0
Baujahr	2023
Zustand	Erstbezug
ID	IW94707















Preise

Kaufpreis 480'000 €
Flächen

Gesamtfläche m 74.0

Nettofläche m	43.0
Garten m	15.0
Keller m	15.0
Balkon/Terrasse m	45.0

Räume

Schlafzimmer	1
Badezimmer	1

Ausstattung

Heizungsart	Fussbodenh.
Befuerung	Gas
Unterkellert	Ja

Beschreibung

Lichtfülle, ein gelungener Grundriss und großzügige Außenflächen prägen diese exklusive Neubauwohnung. Das Objekt befindet sich in ruhiger Lage, nur wenige Schritte vom Zentrum von Kastelruth entfernt. Der malerische Ortskern, die Marinzen Alm und der Kofel – diese unvergleichlich schönen und vielfältigen Attraktionen bieten Naherholung und Erlebnis zugleich.

Das Apartment liegt im Erdgeschoss eines kleinen, feinen Neubaus gemäß KlimaHaus A. Zeitlose Eleganz prägen die Fassade – feiner Edelputz und die stylische Holzverkleidung unterstreichen den außergewöhnlichen Anspruch. Das Raumangebot erstreckt sich über ca. 43 m und umfasst einen lichtdurchfluteten Wohn-/Essbereich mit offener Küche, ein Schlafzimmer, ein Badezimmer und eine großzügige Terrasse mit sonniger Süd-West Ausrichtung. Außerdem verfügt die modern geschnittene Zweizimmerwohnung über einen privaten Garten, einen Keller, ein Tiefgaragen-Stellplatz & ein Autoabstellplatz im Freien.

Die Immobilie wird mit Ende 2024 übergeben und ist frei von Vinkulierungen. Die Immobilie eignet sich somit ideal als Zweitwohnsitz in den Dolomiten.

Anbieter

Profanter Immobilien

O.v. Wolkenstein Straße Nr. 14/1
39040 – Kastelruth

Tel.
+39/0471/707248

Mob.
+39/348/3832788

Fax.
+39/0471/707380

□