

Große Gartenwohnung mit Weitblick am Fuße des Schlern

Eckdaten

Objektart	Wohnung
Ort	Kastelruth
Zimmer	4
Etage	1
Kaufpreis	950'000 €
Gesamtfläche m	200.0
ID	IW92993





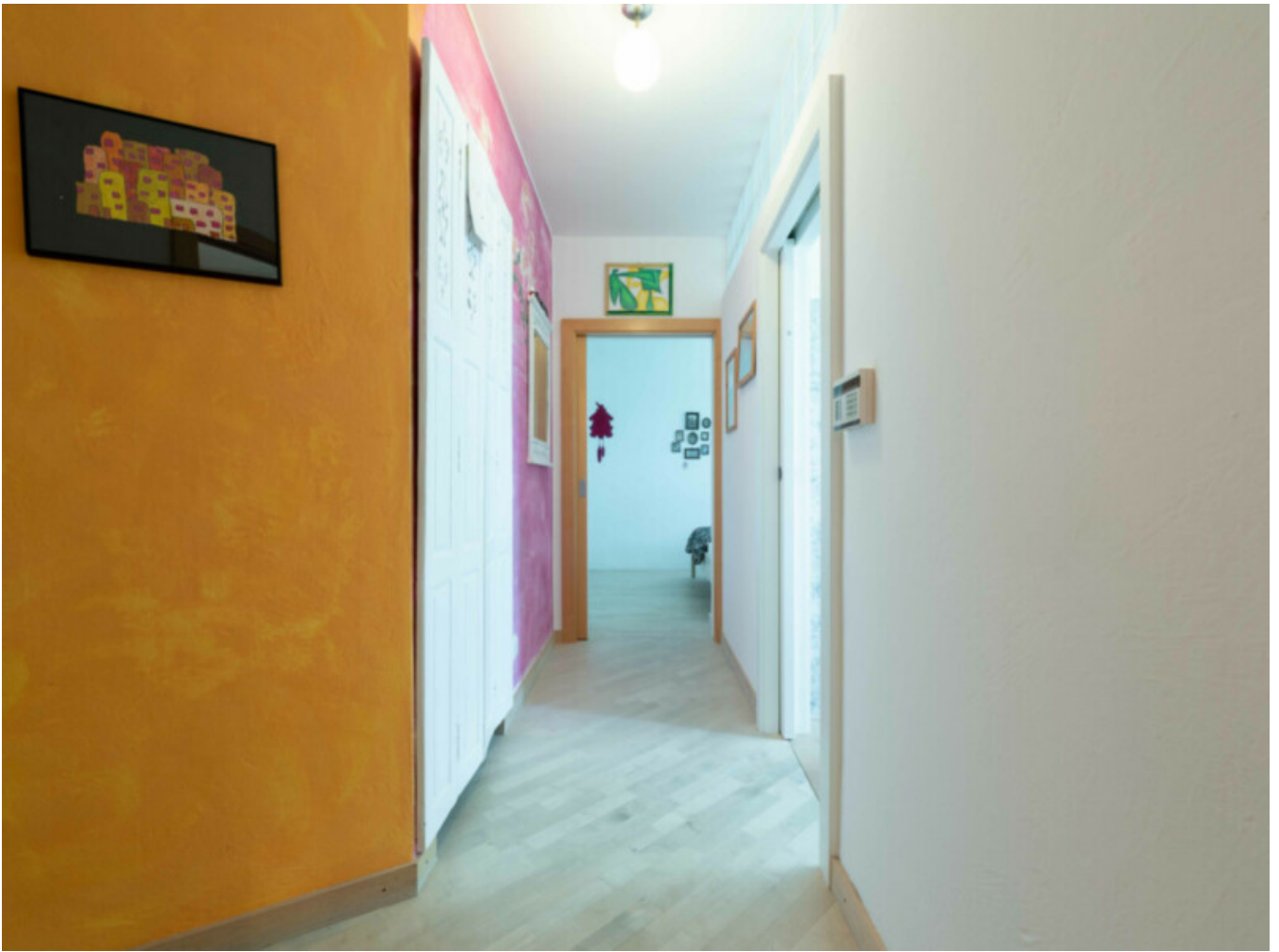




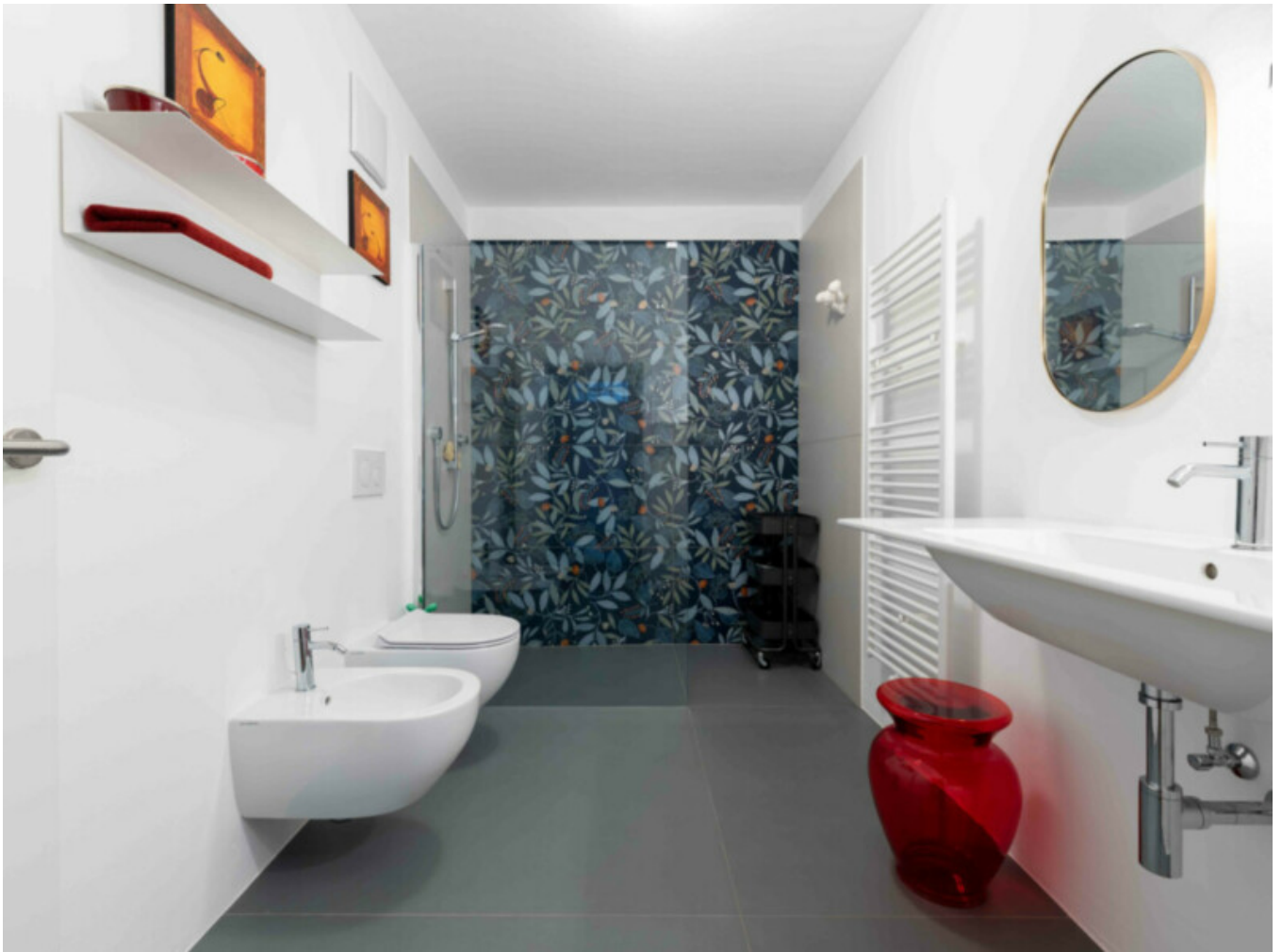
























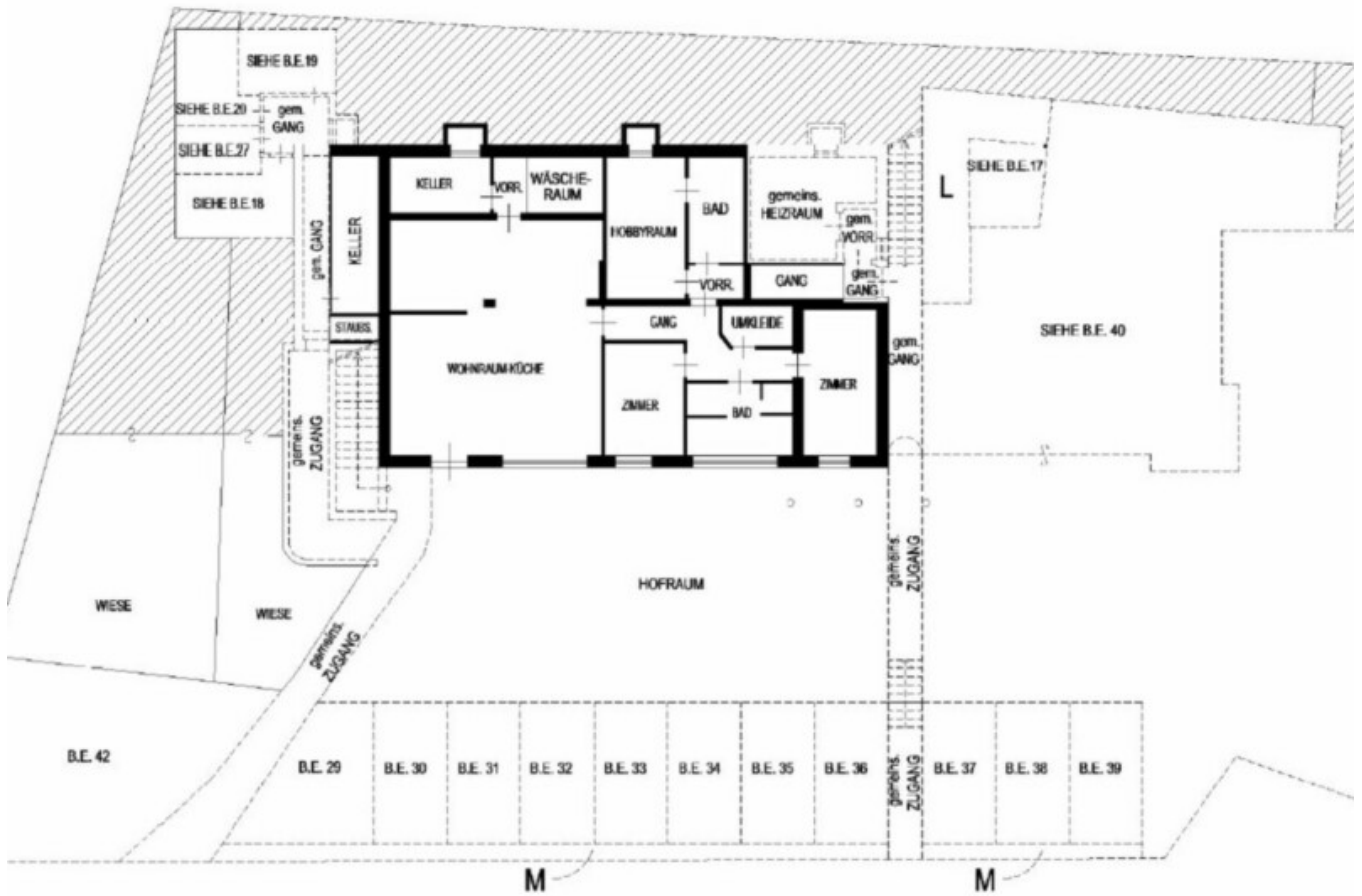








1. UNTERGESCHOSS h. 245/260



Details

Kaufpreis 950'000 €
Gesamtfläche m 200.0

Stellplätze

1

Beschreibung

Am Fuße des Schlerns verkaufen wir eine große Vierzimmerwohnung mit schönem Privatgarten in sehr sonniger Position von Kastelruth.

Diese qualitativ hochwertige Erdgeschosswohnung bietet einen freien Ausblick auf die umliegenden Berge. Das Apartment verfügt über einen autonomen Eingang.

Die Wohnung besteht aus einem großzügigen Wohn- und Essbereich, zwei Schlafzimmern, einem Hobbyraum, einem begehbarem Kleiderschrank, einem Abstellraum, zwei Bädern u. einem Waschraum. Hinzu kommen der große, private Garten und die Terrasse mit idealer Ausrichtung.

Zur Wohnung gehören ein großer Keller sowie ein großzügiger Autoabstellplatz im Freien.

Kastelruth ist die Hauptgemeinde der Dolomitenregion Seiser Alm in Südtirol. Eingebettet in eine sanfte Mittelgebirgslandschaft, bietet sich das schmucke Dorf als idealer Ausgangspunkt für Wanderungen, Fahrradtouren, Skivergnügen und Kulturbesichtigungen an.

Die Berge der Dolomiten, UNESCO-Weltnaturerbe, erheben sich praktisch vor der Tür, die Seiser Alm ist nur einen Katzensprung entfernt, und der Naturpark Schlern-Rosengarten liegt sozusagen gleich ums Eck. Die Seiser Alm ist mit 56 km die größte Hochalm Europas. Die Fläche von 8.000 Fußballfeldern ist eines der markantesten Landschaftswunder im Unesco Weltnaturerbe der Dolomiten.

Mehr Informationen unter: https://www.ruth-immobilien.com/de/immobile/grosse-gartenwohnung-mit-weitblick-am-fusse-des-schlern_14339

Ruth Immobilien
Waltherplatz 2 / Piazza Walther
39100 Bozen / Bolzano
Tel. +39 0471 090790

Anbieter



Ruth Immobilien GmbH
Lauben 71
39010 Bozen

Tel.
+39 0471 090790

Fax.
+39 0471 090791

□