

Jahresmiete: Neue Dachgeschosswohnung im modernen Stil mit Terrasse

Eckdaten

Objektart	Wohnung / Dachgeschoss
Ort	Kastelruth
Zimmer	2
Kaltmiete	1'300 €
Gesamtfläche m	63.0
ID	IW102124







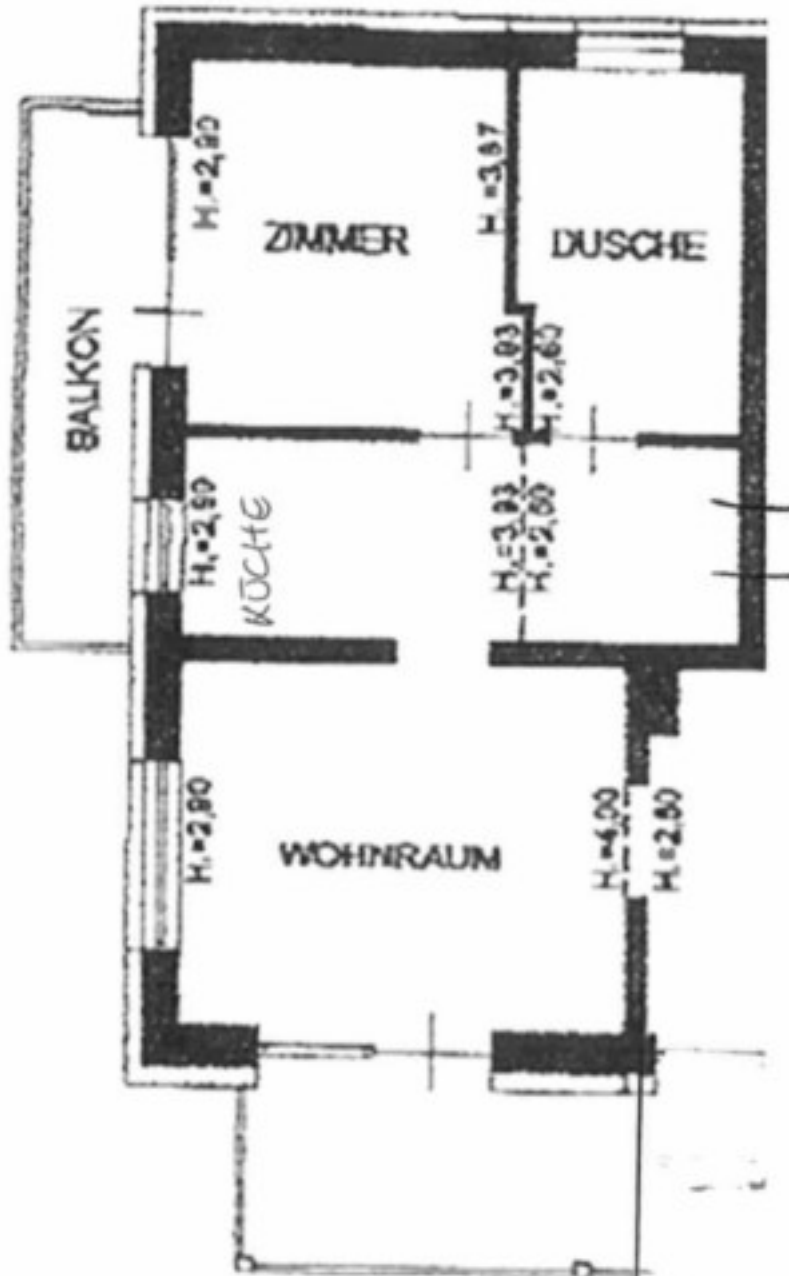












Preise

Kaltniete	1'300 €
Warmmiete	1'500 €
Kaution	2'000 €

Flächen

Gesamtfläche m	63.0
Nettofläche m	53.0

Räume

Schlafzimmer	1
Badezimmer	1

Beschreibung

Nur wenige Gehminuten vom Dorfkern von Kastelruth entfernt, befindet sich diese moderne Zweizimmerwohnung.

Zum Apartment gehören ein offener Wohn-Essbereich, ein Schlafzimmer und ein Badezimmer, sowie ein Garagenstellplatz.

Das Apartment verfügt außerdem über eine eigene Terrasse mit Ausblick ins Grüne und auf den Hausberg Schlern. Die Immobilie wurde kürzlich fertiggestellt und besticht vor allem durch die hochwertige Einbauküche und das sorgfältig ausgewählte Interieur. Die Monatsmiete beträgt Euro 1.500,- inklusive aller Nebenkosten (d.h. Heizung, Strom usw.).

Anbieter



Profanter Immobilien
O.v. Wolkenstein Straße Nr. 14/1
39040 – Kastelruth

Tel.
+39/0471/707248

Mob.

+39/348/3832788

Fax.

+39/0471/707380

□