

Historische Villa am Fuße des Schlern

Eckdaten

| | |
|----------------|--------------|
| Objektart | Haus / Villa |
| Ort | Kastelruth |
| Energieklasse | G |
| Gesamtfläche m | 1560.0 |
| Status | Gebraucht |
| Baujahr | 1880 |
| Zustand | Gepflegt |
| ID | IW68431 |

















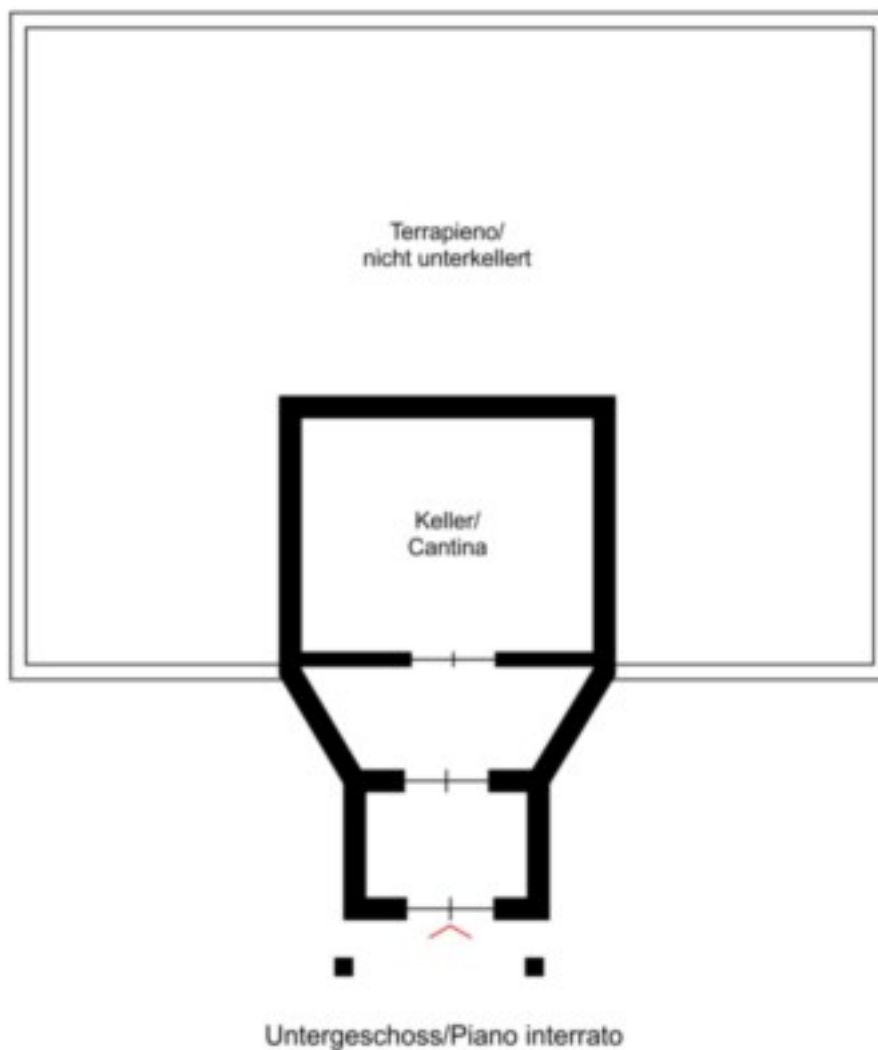




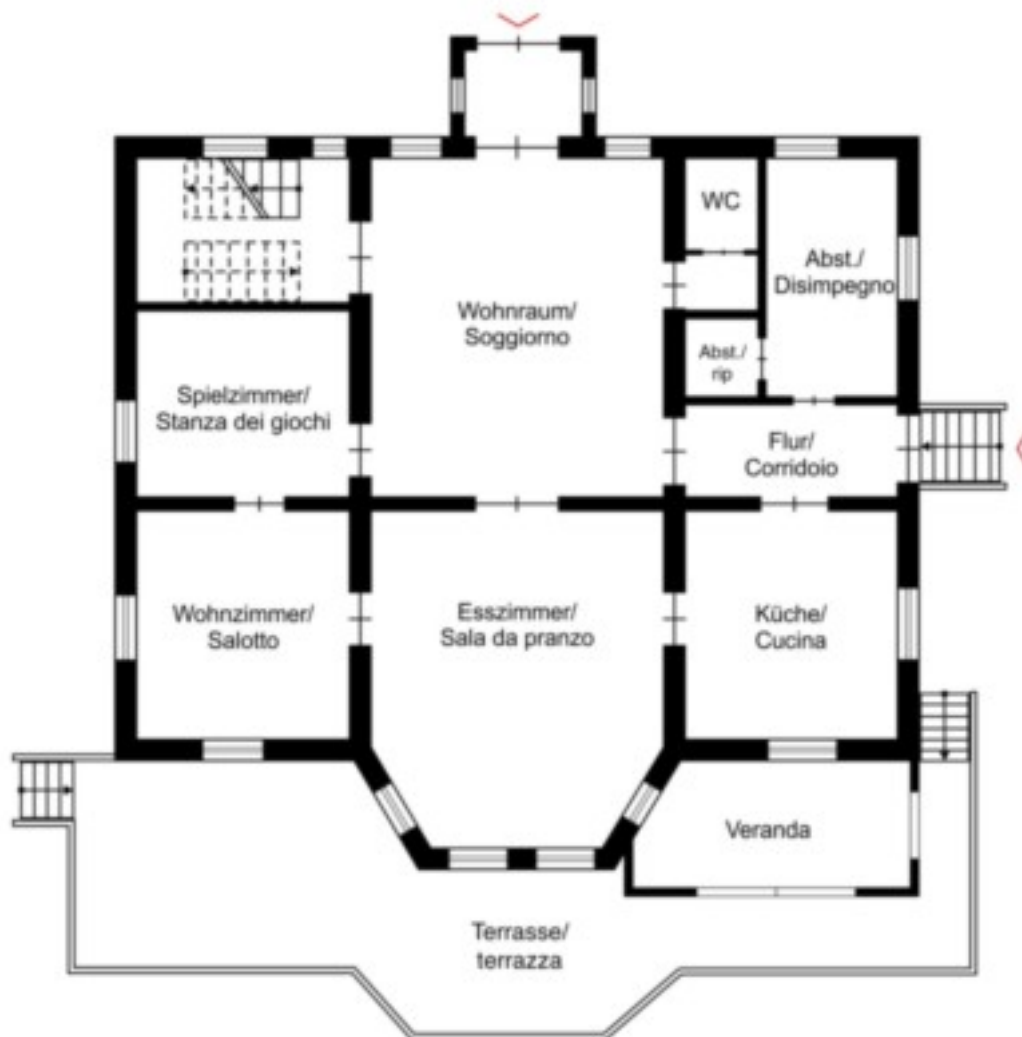








Der Grundriss ist nicht maßstabgerecht. Diese Unterlagen wurden uns von Auftraggeber übergeben.
Für die Richtigkeit der Angaben können wir daher keine Gewähr übernehmen./
Per scopi pienamente illustrativi. Le misure non sono in scala.
La posizione e dimensione di pareti, finestre e altre specifiche sono orientative.



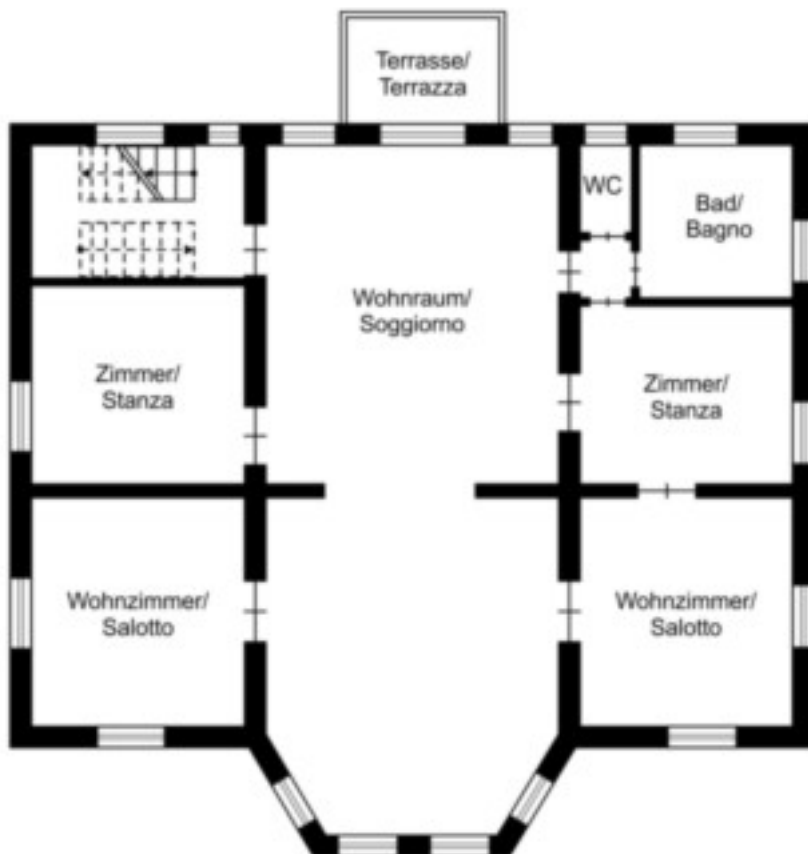
Erdgeschoss/Piano terra

Der Grundriss ist nicht maßstabsgerecht. Diese Unterlagen wurden uns von Auftraggeber übergeben.

Für die Richtigkeit der Angaben können wir daher keine Gewähr übernehmen./

Per scopi pienamente illustrativi. Le misure non sono in scala.

La posizione e dimensione di pareti, finestre e altre specifiche sono orientative.



Obergeschoss/Primo piano

Der Grundriss ist nicht maßstabgerecht. Diese Unterlagen wurden uns von Auftraggeber übergeben.

Für die Richtigkeit der Angaben können wir daher keine Gewähr übernehmen./

Per scopi pienamente illustrativi. Le misure non sono in scala.

La posizione e dimensione di pareti, finestre e altre specifiche sono orientative.



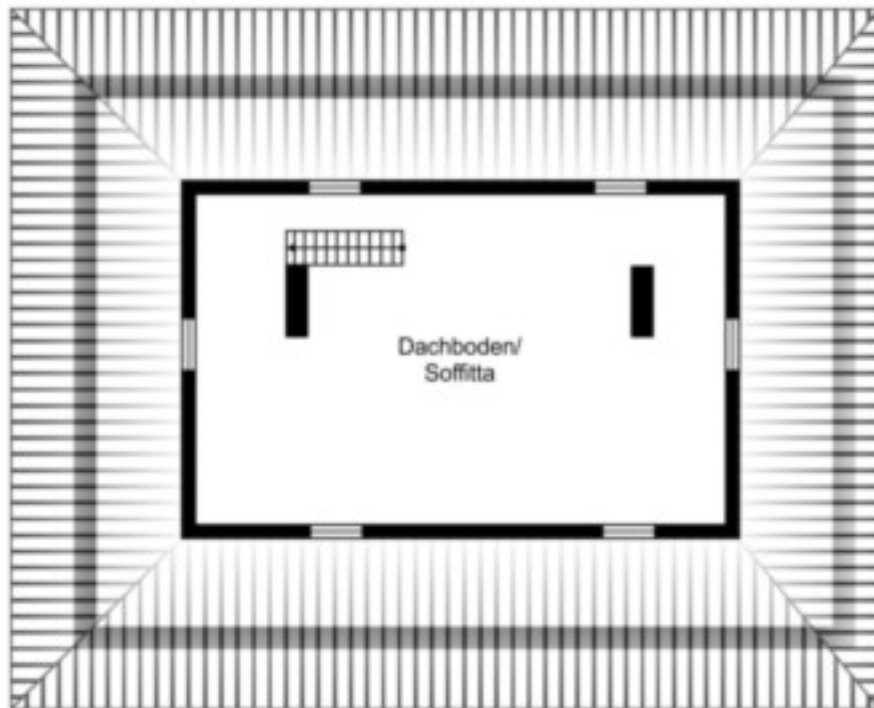
zweites Obergeschoss/Secondo piano

Der Grundriss ist nicht maßstabgerecht. Diese Unterlagen wurden uns von Auftraggeber übergeben.

Für die Richtigkeit der Angaben können wir daher keine Gewähr übernehmen./

Per scopi pienamente illustrativi. Le misure non sono in scala.

La posizione e dimensione di pareti, finestre e altre specifiche sono orientative.



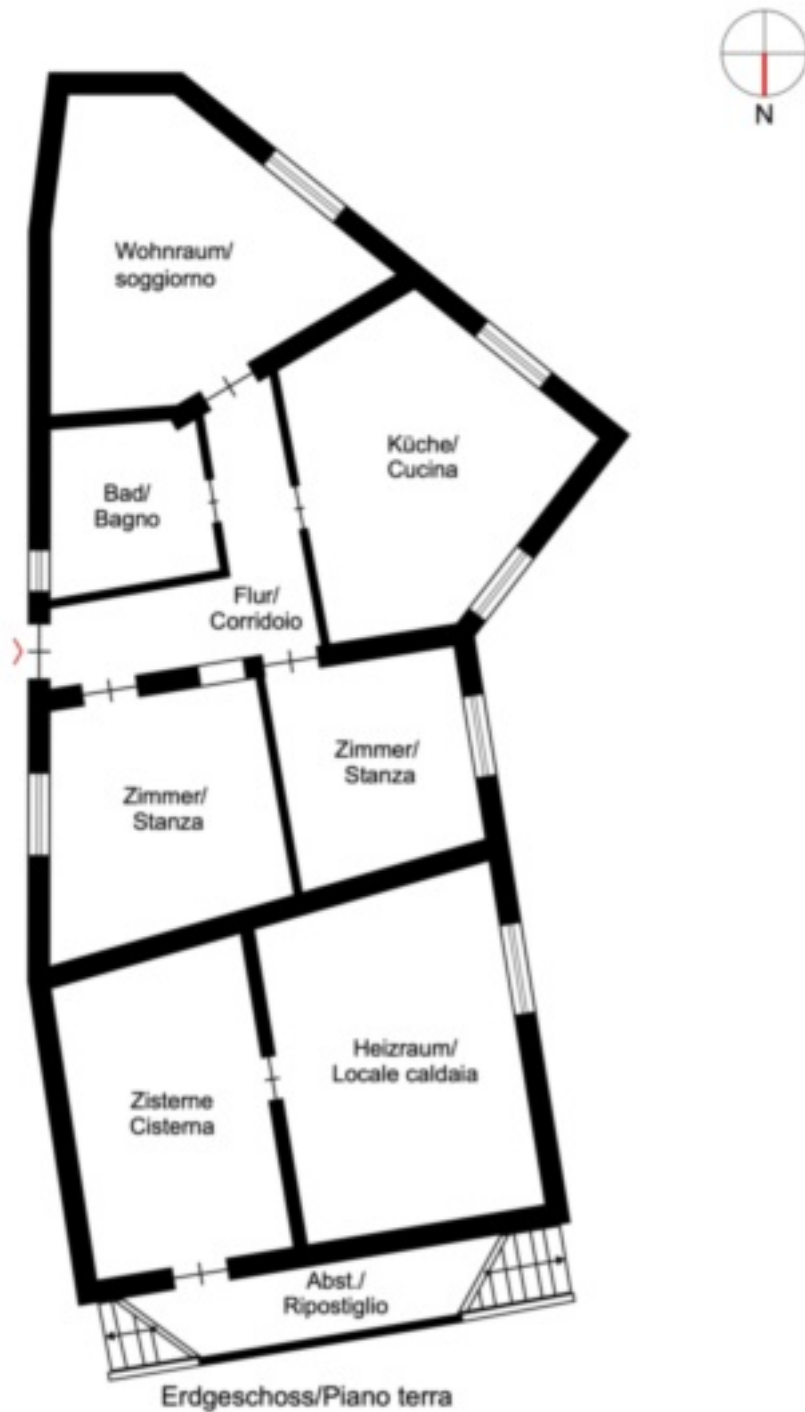
Obergeschoss/Terzo piano

Der Grundriss ist nicht maßstabgerecht. Diese Unterlagen wurden uns von Auftraggeber übergeben.

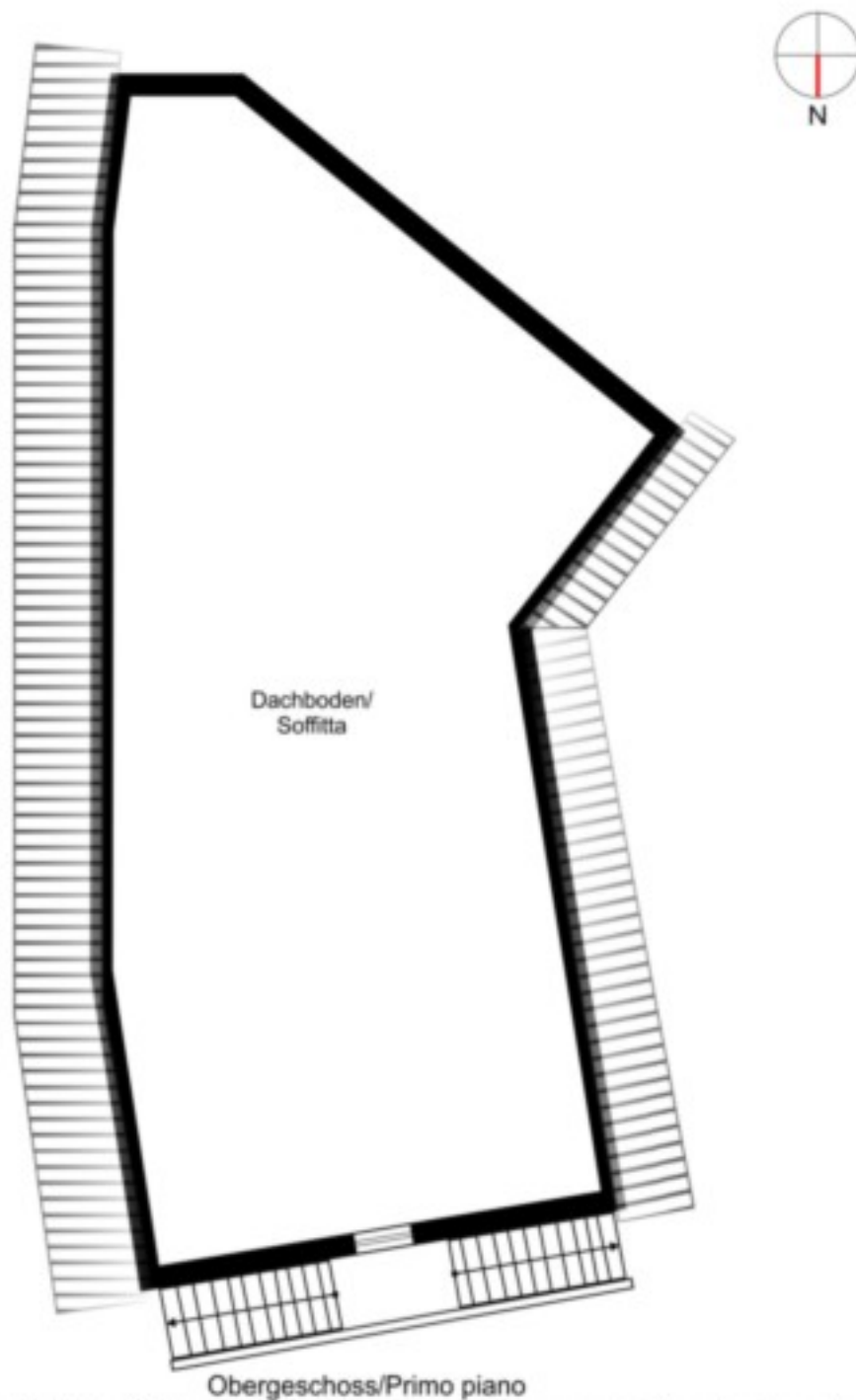
Für die Richtigkeit der Angaben können wir daher keine Gewähr übernehmen./

Per scopi pienamente illustrativi. Le misure non sono in scala.

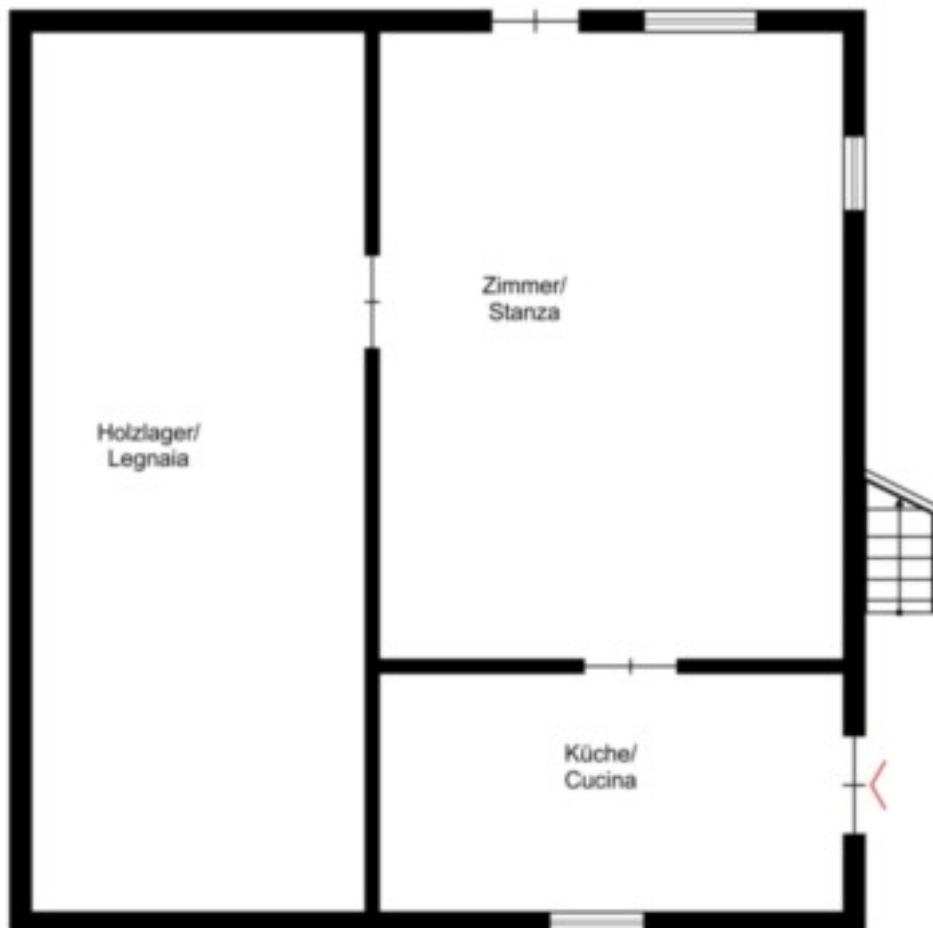
La posizione e dimensione di pareti, finestre e altre specifiche sono orientative.



Der Grundriss ist nicht maßstabsgerecht. Diese Unterlagen wurden uns von Auftraggeber übergeben.
 Für die Richtigkeit der Angaben können wir daher keine Gewähr übernehmen./
 Per scopi pienamente illustrativi. Le misure non sono in scala.
 La posizione e dimensione di pareti, finestre e altre specifiche sono orientative.



Der Grundriss ist nicht maßstabgerecht. Diese Unterlagen wurden uns von Auftraggeber übergeben.
Für die Richtigkeit der Angaben können wir daher keine Gewähr übernehmen./
Per scopi pienamente illustrativi. Le misure non sono in scala.
La posizione e dimensione di pareti, finestre e altre specifiche sono orientative.



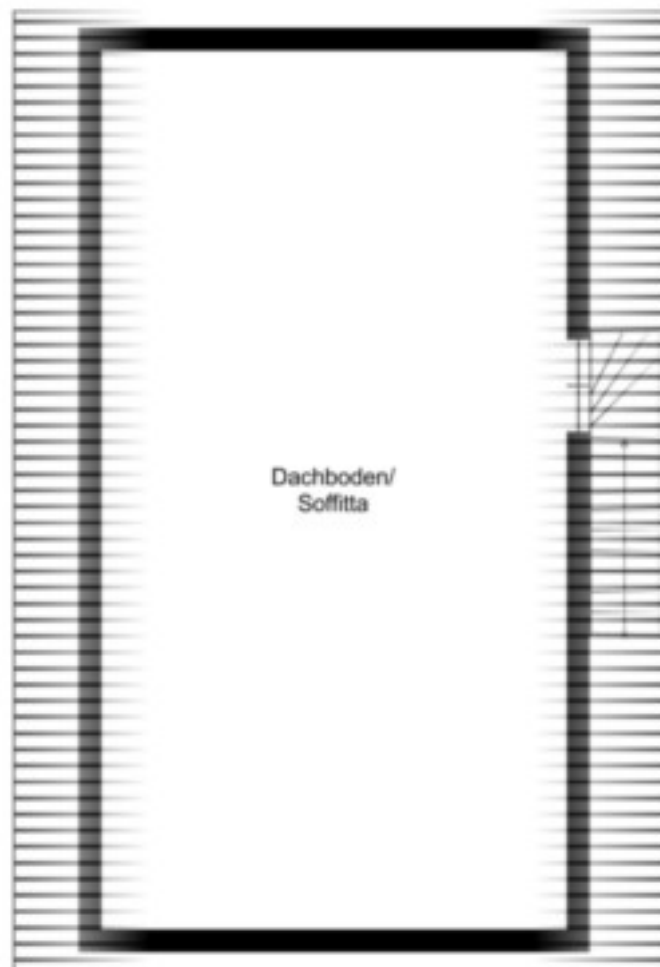
Erdgeschoss/Piano terra

Der Grundriss ist nicht maßstabgerecht. Diese Unterlagen wurden uns von Auftraggeber übergeben.

Für die Richtigkeit der Angaben können wir daher keine Gewähr übernehmen./

Per scopi pienamente illustrativi. Le misure non sono in scala.

La posizione e dimensione di pareti, finestre e altre specifiche sono orientative.



Obergeschoss/Primo piano

Der Grundriss ist nicht maßstabgerecht. Diese Unterlagen wurden uns von Auftraggeber übergeben.

Für die Richtigkeit der Angaben können wir daher keine Gewähr übernehmen./

Per scopi pienamente illustrativi. Le misure non sono in scala.

La posizione e dimensione di pareti, finestre e altre specifiche sono orientative.



Erdgeschoss/Piano terra

Der Grundriss ist nicht maßstabgerecht. Diese Unterlagen wurden uns von Auftraggeber übergeben.
 Für die Richtigkeit der Angaben können wir daher keine Gewähr übernehmen./
 Per scopi pienamente illustrativi. Le misure non sono in scala.
 La posizione e dimensione di pareti, finestre e altre specifiche sono orientative.

Flächen

Gesamtfläche m 1560.0

Nettofläche m 1033.0
 Grundstück m 9233.0

Räume

Badezimmer 4
 Sep. WC 3
 Balkone/Terrassen 2
 Wohn-/Schlafzimmer 21

Ausstattung

Bad Dusche, Badewanne, Fenster
 Böden Fliesen, Teppich
 Gartennutzung
 Ausrichtung Balkon/Terrasse Süd
 Möbliert Vollmöbliert
 Kamin
 Swimmingpool
 Wasch-/Trockenraum

Technik

Heizungsart Ofen
 Befeuerung Gas

Sonstige

Ausblick Panoramablick, Berge
 Unterkellert Teil

PKW

| Art | Anzahl | Preis |
|--------|--------|-------|
| Garage | 4 | |

Beschreibung

Mit dieser faszinierenden Immobilie haben Sie die Möglichkeit, ein Stück Geschichte zu erwerben, das sich einst im Besitz des Schriftstellers Sigurd Ibsen, Sohn des berühmten norwegischen Dramatikers Heinrich Ibsen befand. Das außergewöhnliche Anwesen "Villa Ibsen" aus dem 18. Jahrhundert befindet sich im malerischen Dorf Seis am Fuße des Schlern in Südtirol, eingebettet in einer großzügigen Gartenanlage und mit einem atemberaubenden Ausblick auf die umliegenden Berge. Die Villa Ibsen hat eine einzigartige Struktur und ihre ursprüngliche Pracht und ihr authentischer Charme sind vollkommen erhalten geblieben. Das Anwesen umfasst eine edle, aus Stein gemauerte Villa auf drei Ebenen, zwei voll ausgestattete Gästehäuser, ein "Puppenhaus" sowie einen rund 9.233 m großen Garten. In den weitläufigen Wohn- und Schlafbereichen befinden sich original restaurierte Kachelöfen, antike wertvolle Biedermeier-Möbel sowie imposante Kronleuchter, die den Charme von einst im gesamten Gebäude allgegenwärtig machen. Die große Parkanlage rund um die Villa bietet romantische Spazierwege in den verwunschenen Gärten, mehrere Terrassenbereiche mit reichlich Platz für Unterhaltung und einen beheizten Pool mit überdachtem Duschbereich. Lassen Sie sich von diesem historischen und atemberaubenden Anwesen verzaubern!

Das Dorf Seis am Schlern mit rund 2000 Einwohnern liegt zu Füßen des Schlern und der Seiser Alm und bildet das Tor zu den Dolomiten. Die typischen Merkmale eines Bergdorfes machen in Seis das ganz besondere Flair aus. Vor der imposanten Dolomitenkulisse lädt der Ort zum Flanieren und zur Erholung in sagenhafter Natur ein. Gemütliche Spaziergänge sowie abwechslungsreiche Wanderungen und Radwege locken Aktive und Genießer in die vielfältige Naturlandschaft. Dank der Seiser Alm Bahn, deren Talstation in Seis am Schlern liegt, erreichen Sie die größte Hochalm Europas schnell und bequem. Dort können Sie nicht nur im Sommer die Natur genießen, sondern haben auch im Winter Ihren Spaß auf den rund 175 Pistenkilometern im Skigebiet Gröden- Seiseralm. Das Freizeitangebot wird abgerundet durch den abwechslungsreichen 18-Loch-Golfplatz St. Vigil-Seis. Umgeben von Wäldern und einer zauberhaften Berglandschaft erfrischt der naheliegende Völser Weiher an heißen Sommertagen. Die Südtiroler Landeshauptstadt Bozen oder andere beliebte Orte wie Brixen sind in etwa 30 Autominuten zu erreichen.

Anbieter

ENGEL & VÖLKERS

ENGEL & VÖLKERS Südtirol
T. A. Edison Str. 15
39100 BOZEN

Tel.
+39 0471 05 45 10

□