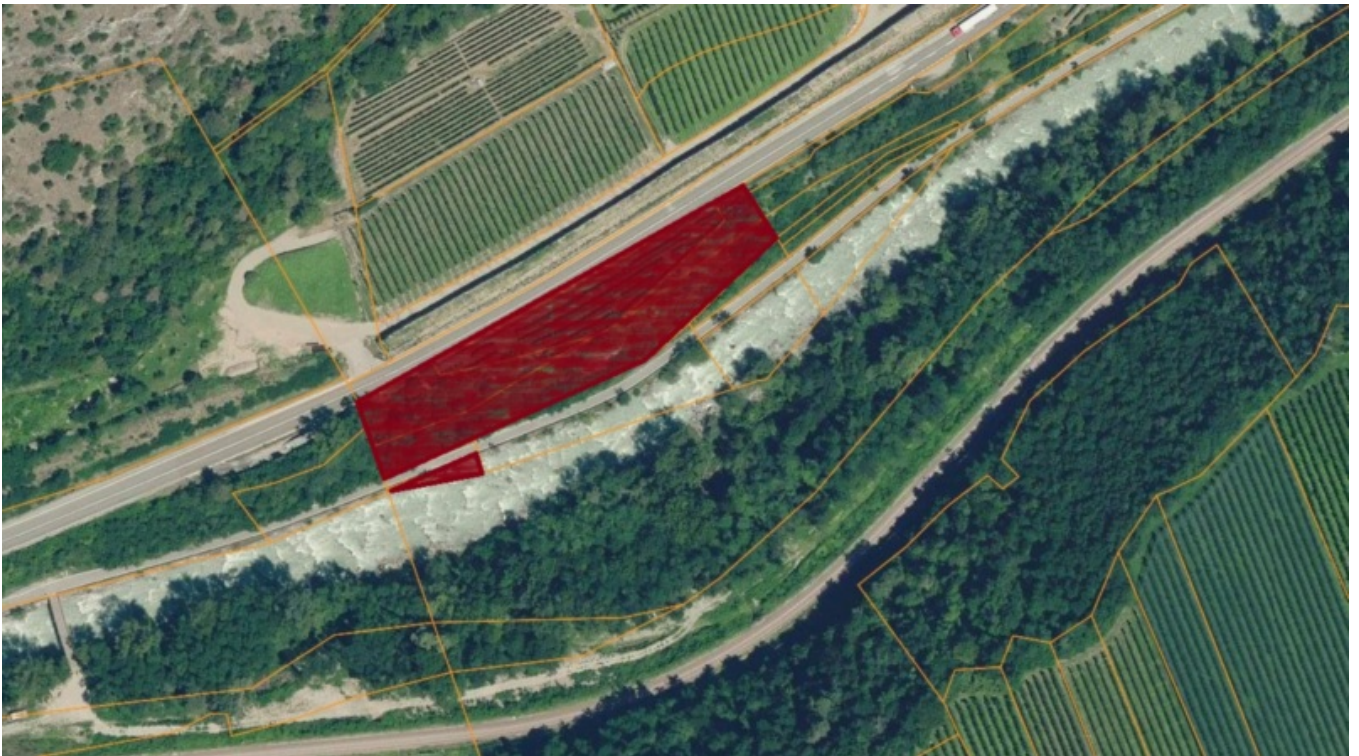


# Obstwiese in Kastelbell zu verkaufen

## Eckdaten

Objektart	Grundstück
Ort	Kastelbell-Tschars
Kaufpreis	Preis auf Anfrage
Grundstück m	4502.0
ID	IW91793









## Details

Kaufpreis  
Grundstück m

Preis auf Anfrage  
4502.0

## Beschreibung

Die Obstwiese befindet sich zwischen den Ortschaften Kastelbell und Latsch, direkt

angrenzend an die Staatsstraße.

Die Katasterfläche dieser Liegenschaft beträgt 4.502 m , wobei hiervon ca. 2.500 m Obstwiese sind und die restliche Fläche unproduktiv (Wald und Sträucher) ist.

Die Obstanlage ist mit einer Oberkronenberegung versehen und mit Apfelbäumen der Sorte Golden Delicious bepflanzt.

## Anbieter



Wellenzohn Immobilien KG  
Göflanerstrasse Nr. 33  
39028 Schlanders

Tel.  
0473 620300

Fax.  
0473 620234

□