

Blumau: Geschlossener Hof

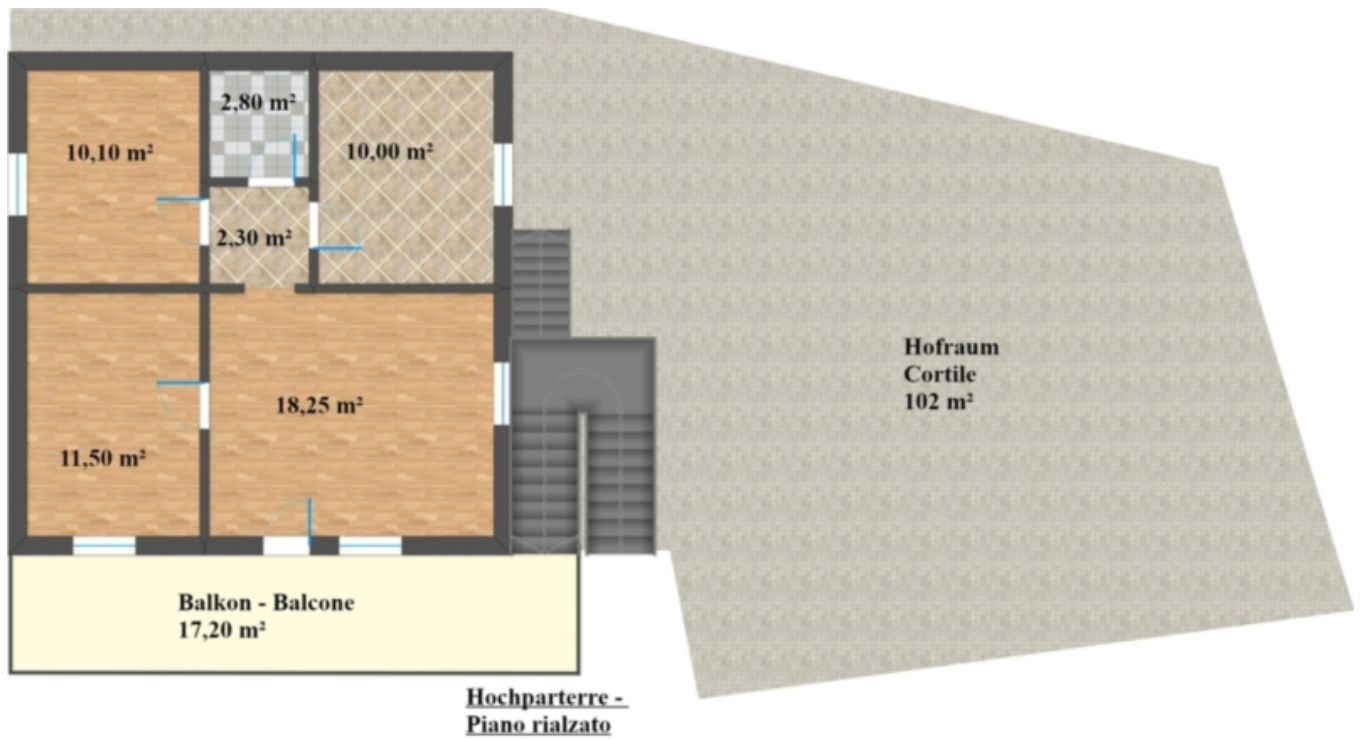
Eckdaten

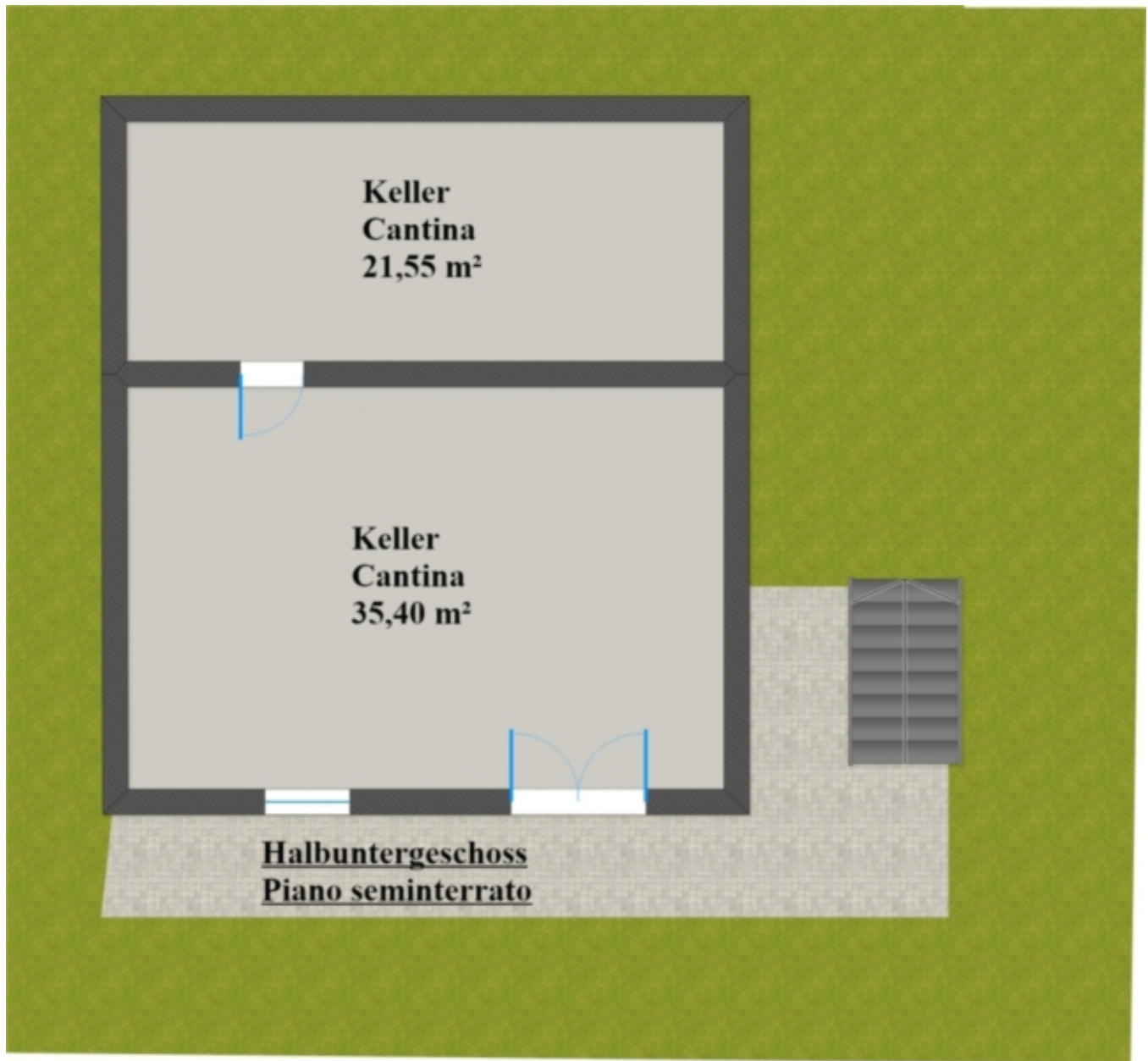
Objektart	Sonstiges
Ort	Karneid
Kaufpreis	1'800'000 €
Gesamtfläche m	1200.0
ID	IW86223



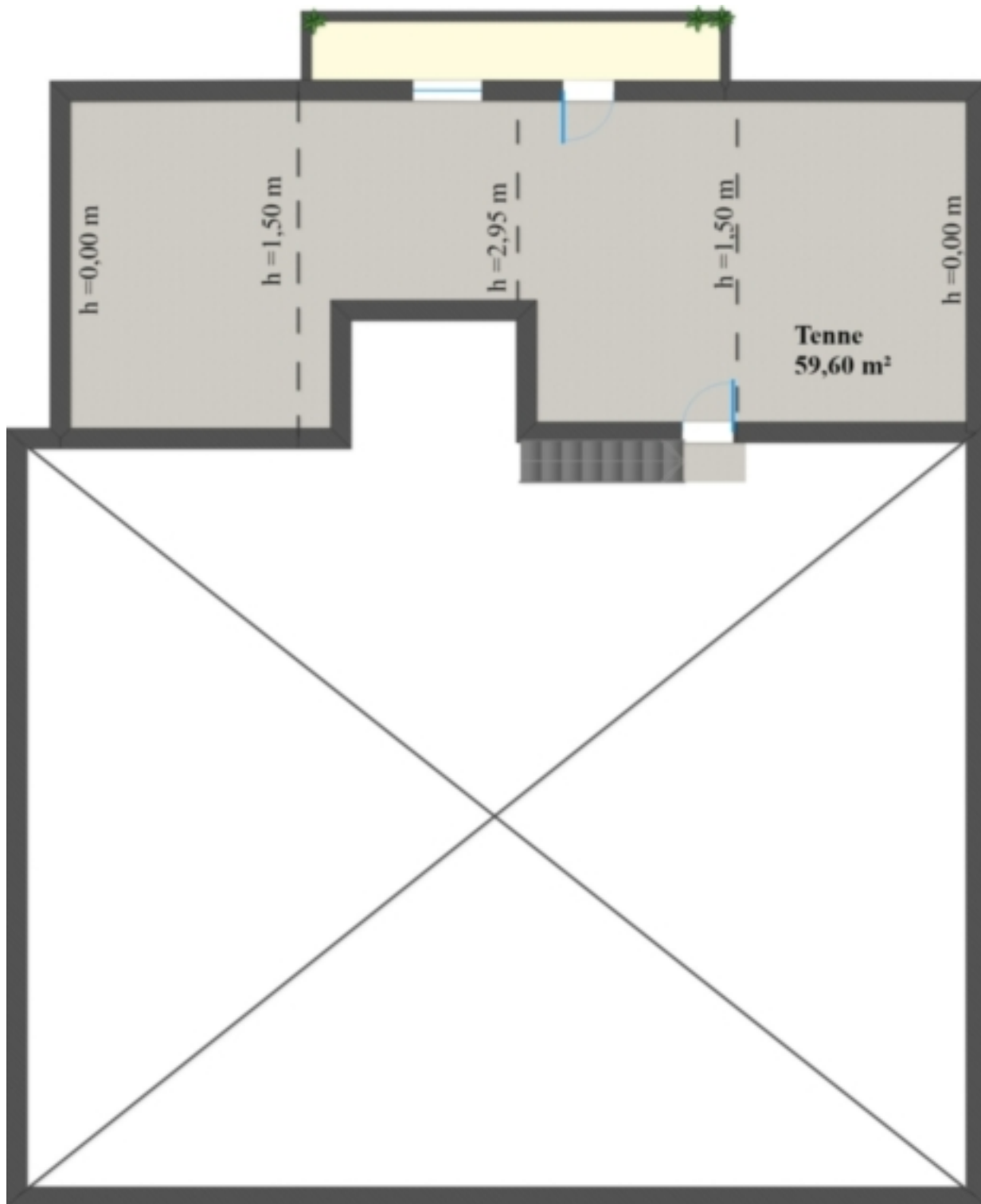












2.Stock
Secondo piano



Erdgeschoss -
Piano terra



Details

Kaufpreis	1'800'000 €
Gesamtfläche m	1200.0
Nettofläche m	358.0
Grundstück m	240000.0
Badezimmer	3

Beschreibung

Rf.nr. A100

Der geschlossene Hof ist umgeben von über 27 Hektar Grund, welcher als Block um das Gebäude liegt. Der größte Teil besteht aus Wald, die Grundstücke von Wiese und Weide erstrecken sich auf ca. 2 Hektar und die Weinfläche kommt auf fast 1 Hektar. Das Hauptgebäude besteht im Erdgeschoss aus einem traditionellen „Buschenschank“, welcher aktuell in Betrieb ist. Das Nebengebäude kann als autonome Wohneinheit genutzt werden. Des weiteren befindet sich ein großer überdachter Maschinenraum direkt hinter dem Gebäude.

Nettofl. Hauptgebäude: 304 m

Nettofl. Nebengebäude: 54,95 m

Stadel: 216 m

Überdachter Maschinenraum: 260 m

Wald: 22,86 ha

Wiese/ Weide: 2,02 ha

Wein: 0,9 ha

Acker + sonst. Grundstücke: 1,47 ha

Anbieter



Home Immobilien GmbH
Meranerstraße 94a
39100 Bozen

Tel.
0471 058 600

□