

Freistehendes Zweifamilienhaus mit über 8.500 m² großem Grundstück

Eckdaten

Objektart	Haus / Einfamilienhaus
Ort	Karneid
Kaufpreis	Preis auf Anfrage
Gesamtfläche m	820.0
Baujahr	1992
ID	IW96781























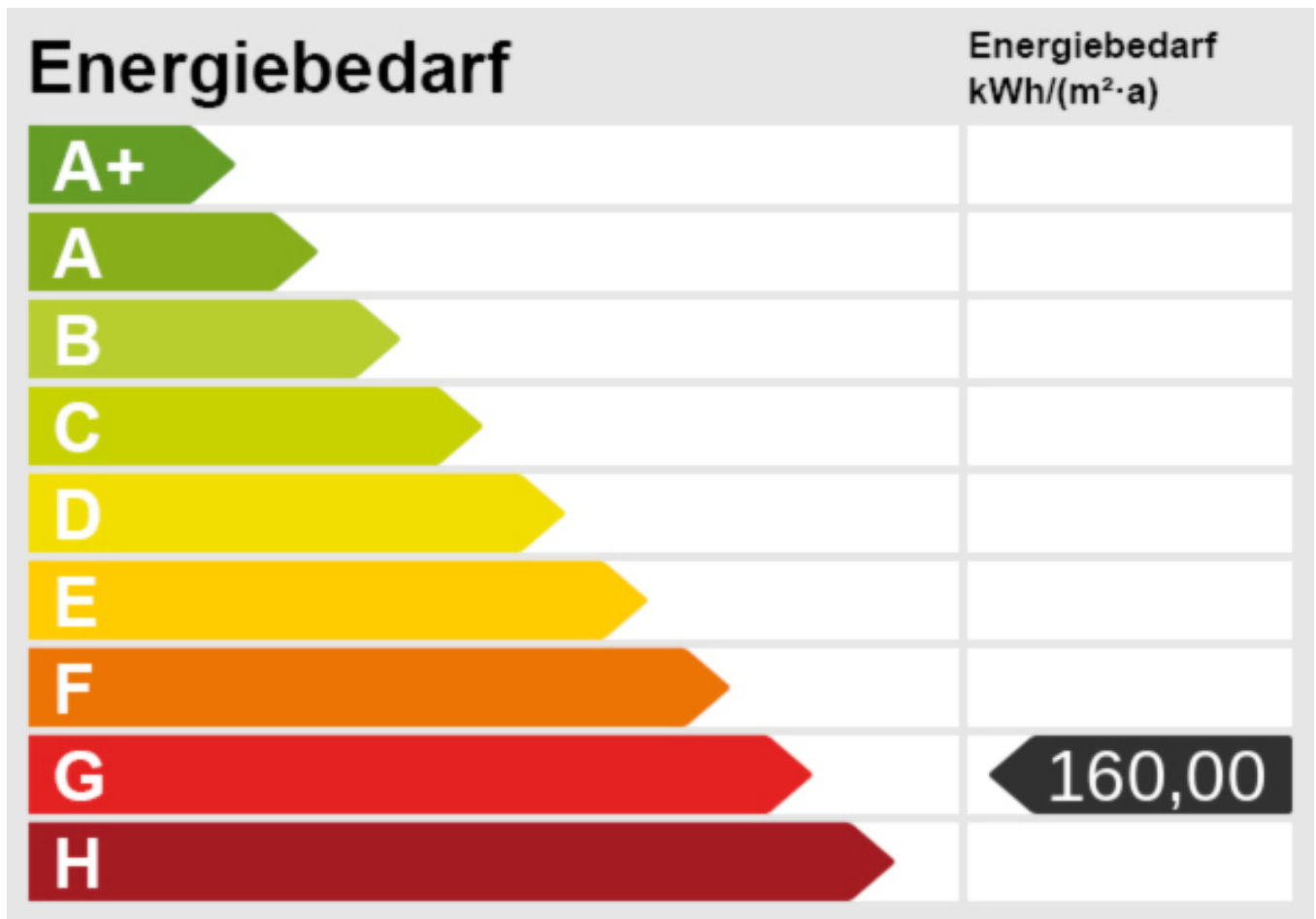


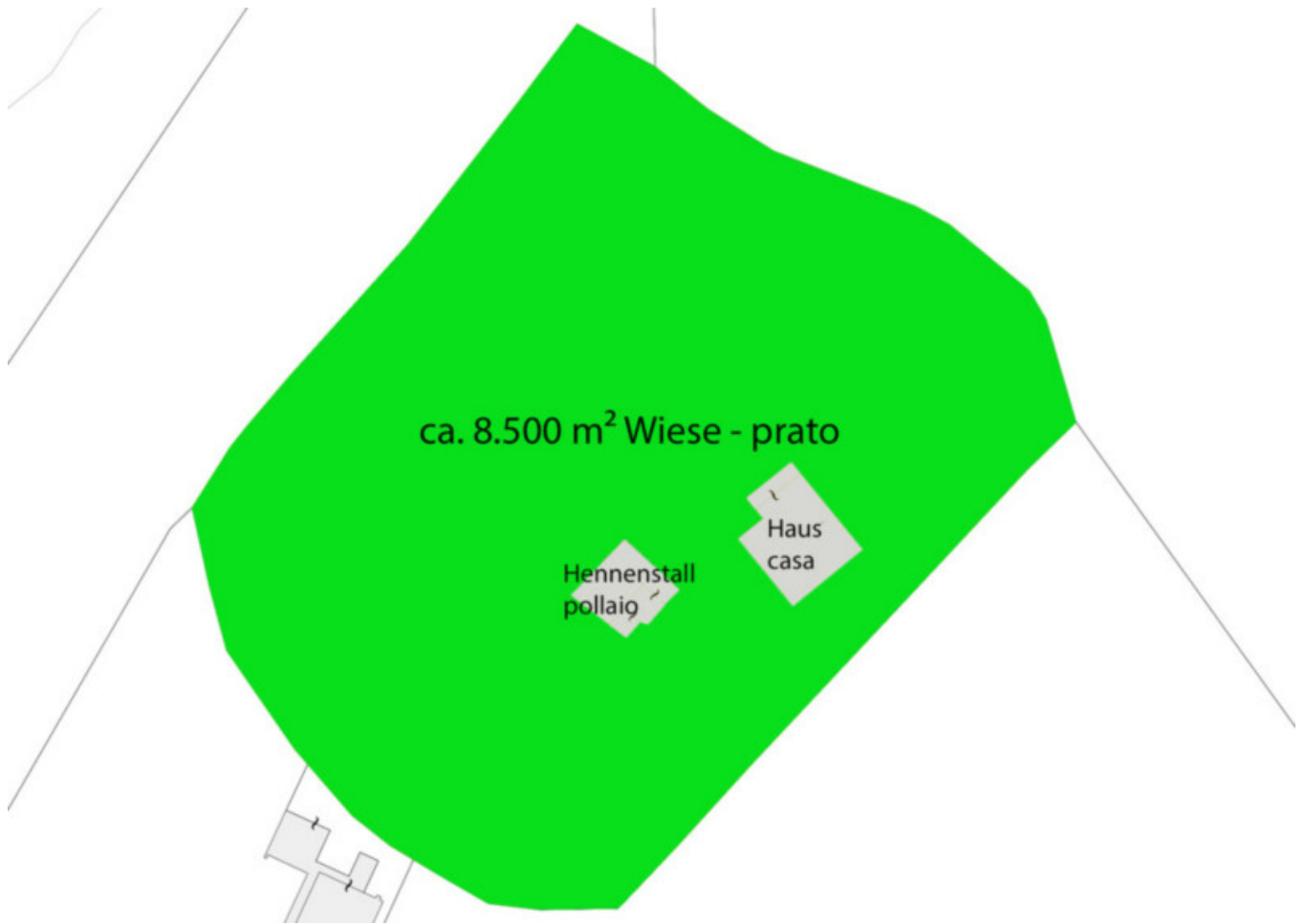




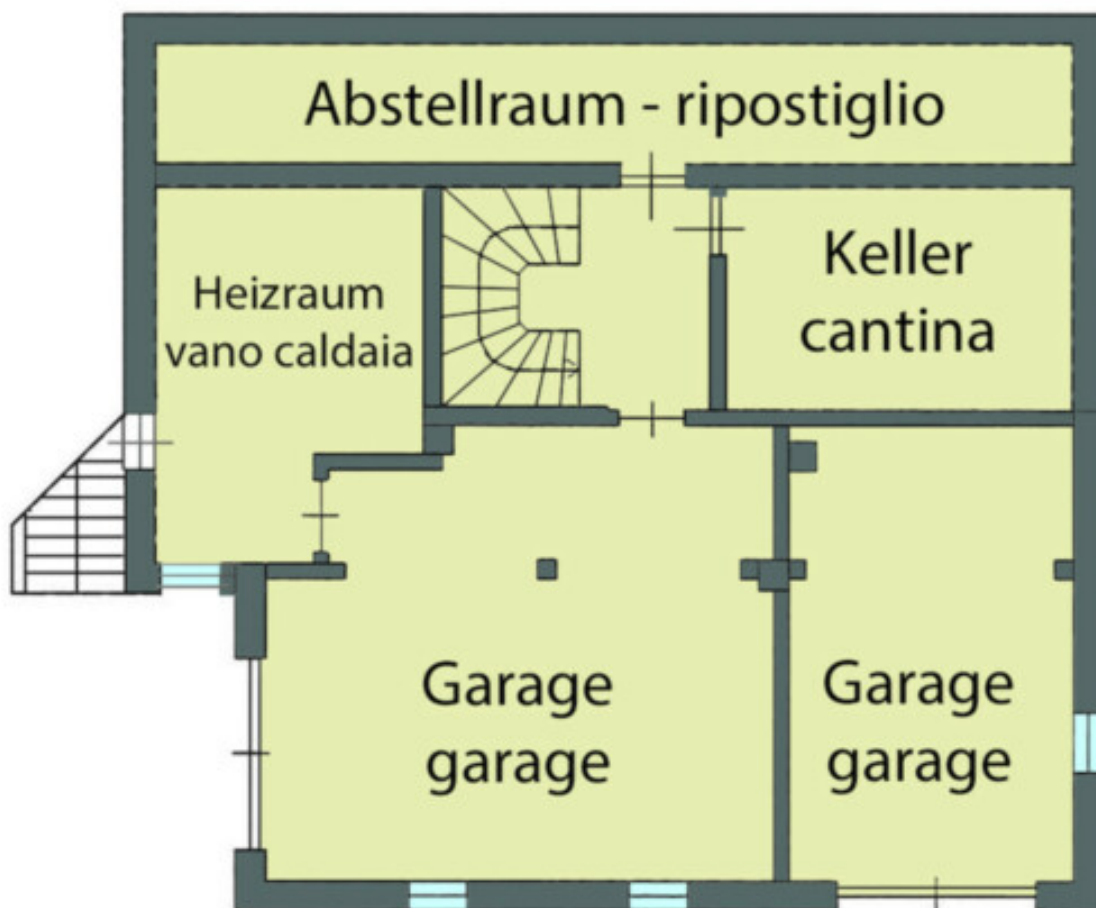




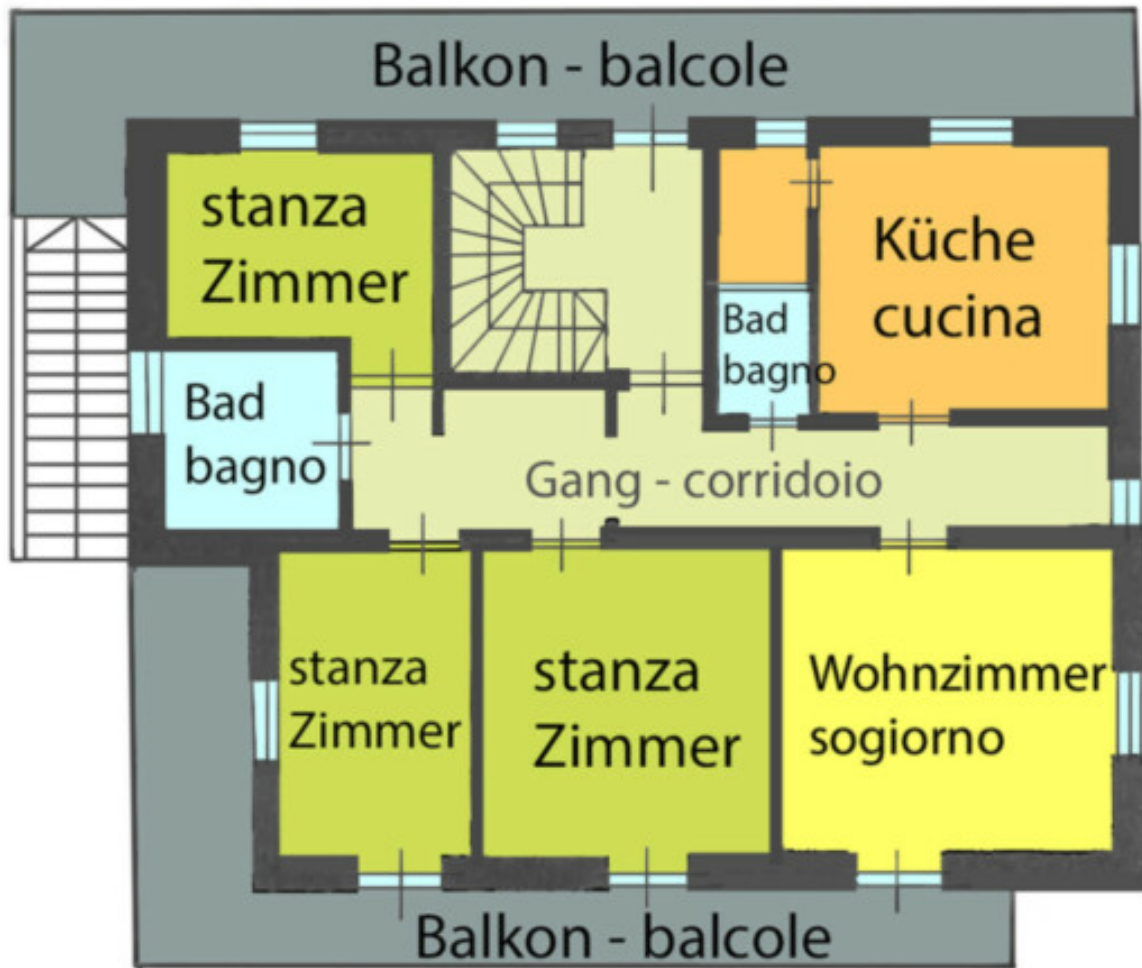




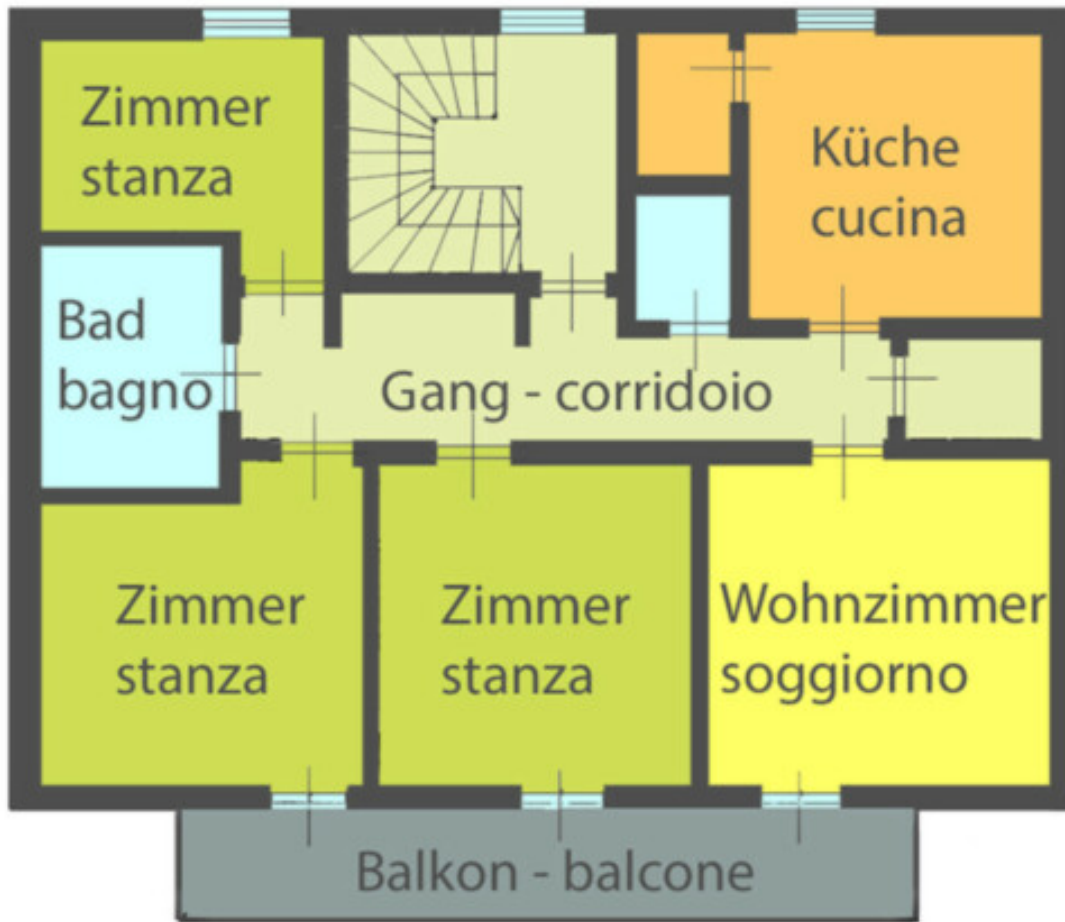
1. Untergeschoss 1° piano seminterrato



Erdgeschoss
piano terra



1. Stock
1° piano



Preise

Kaufpreis
Flächen

Preis auf Anfrage

Gesamtfläche m

820.0

Nettofläche m	238.0
Grundstück m	8600.0
Balkon/Terrasse m	37.0

Räume

Schlafzimmer	6
Badezimmer	3

Ausstattung

Möbliert	Teilmöbliert
Kamin	
Heizungsart	Ofen
Befuerung	Öl
Unterkellert	Nein

Beschreibung

Das freistehende Zweifamilienhaus ist ländlicher Gegend mit Rundumblick ist frei von Landesbindungen und eignet sich auch als Feriendomizil oder Zweitwohnsitz. Das Erdgeschoss mit der großen Garage, dem Heizraum sowie zahlreichen Kellern und die zwei zwei darüber liegenden Wohnungen und der Dachboden bieten ausreichend Platz. Intern sind alle Geschosse über ein Stiegenhaus verbunden, welches über zwei Eingänge verfügt. Ein ca. 8.500 m großes Grundstück umringt das Gebäude. Eine weitere Grundparzelle mit eigenem Hühnerstall grenzt an.

Die Zufahrtsstraße wurde 2024 modernisiert und ausgebaut. Somit ist die Immobilie zu jeder Jahreszeit leicht und gut erreichbar.

Anbieter

RSIMMO
Mustergasse 8
39100 Bozen

Tel.
0471978830

Mob.
0471978830

□