

Luxusrestaurant mit Seeblick

Eckdaten

Objektart	Gastgewerbe
Ort	Kaltern an der Weinstraße
Strasse, Hausnr	Strada del Vino 9
Kaufpreis	Preis auf Anfrage
Gesamtfläche m	829.1
ID	IW100924

































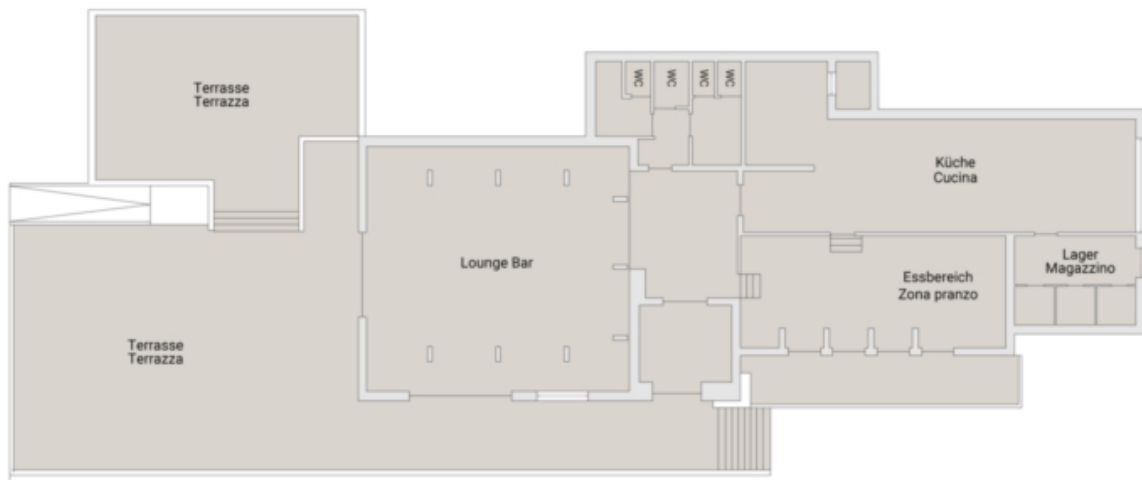


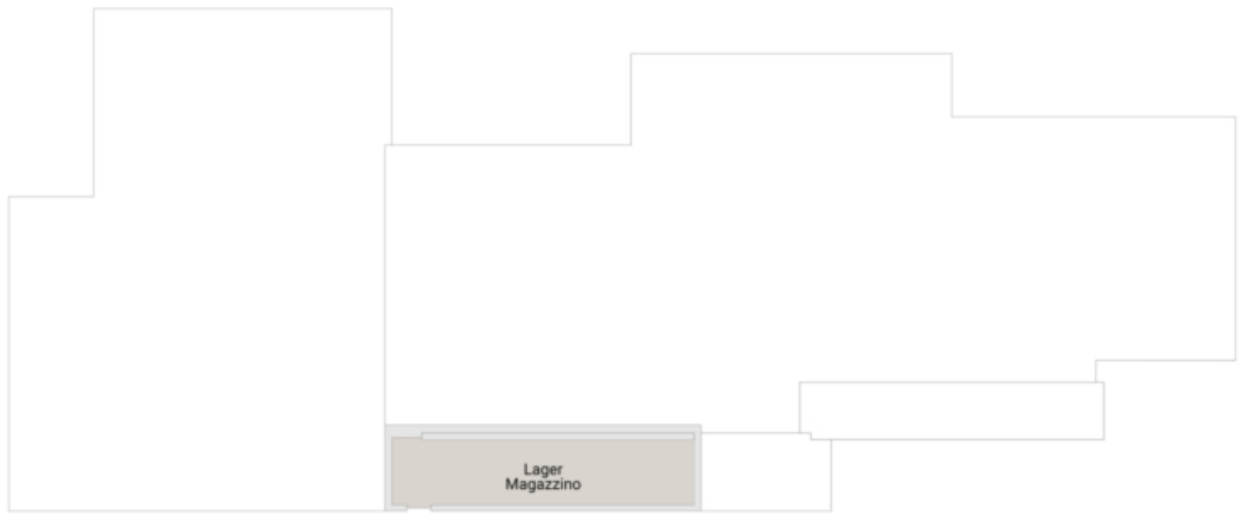












Details

Kaufpreis	Preis auf Anfrage
Gesamtfläche m	829.1
Nettofläche m	478.0

Beschreibung

Das Restaurant „Philiaz“ liegt in einem der bekanntesten Weindörfer Südtirols, inmitten einer mediterranen Landschaft aus Weinbergen und Obstgärten. Ob im Freien oder drinnen, man genießt das Essen in einer wunderbaren Atmosphäre und hat einen traumhaften Blick auf den Kalterer See. Der Betrieb liegt direkt an der Weinstraße und ist nur 1,3 km vom Zentrum Kalterns entfernt. Im Jahr 2018 wurde der alte, charmante Weinstadel vom Architekturbüro „Berg & Tal“ aufwendig und hochwertig umgebaut und mit Designermöbeln ausgestattet. Damit ist das Philiaz ideal für Genießer, die coole Events und gutes Essen lieben oder einfach bis in die frühen Morgenstunden feiern möchten. Das Restaurant verfügt über 100 Sitzplätze innen und 100 bis 150 Sitzplätze auf der Terrasse und eine Lizenz als „Restaurant“ und „Tanzlokal“ mit Sperrstunde um 3.30 Uhr.

Für die qualitative und quantitative Erweiterung liegt ein genehmigtes Projekt samt Baukonzession vor, die primären und sekundären Erschließungsbeiträge wurden dafür bereits bezahlt.

Anbieter



Castellenum
Trattengasse 7
39042 Brixen

Tel.
0472201250

