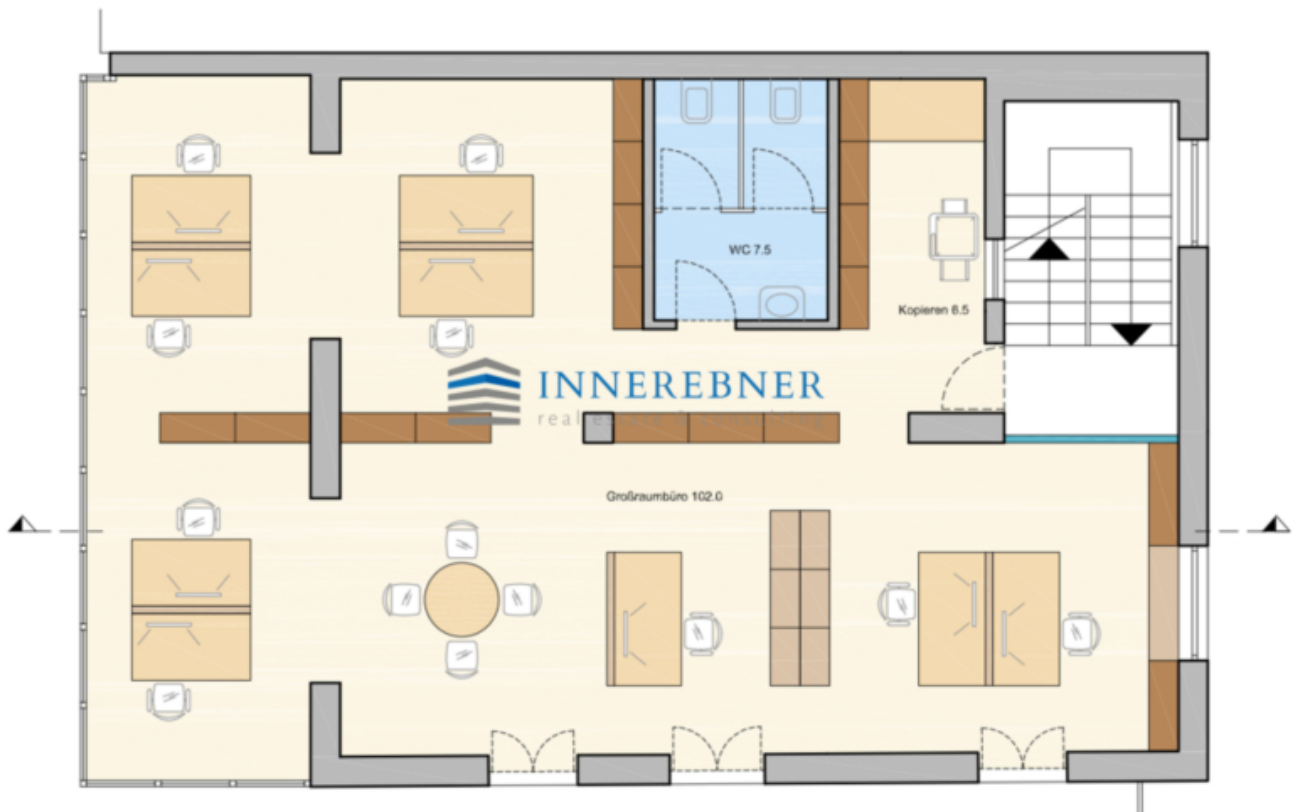
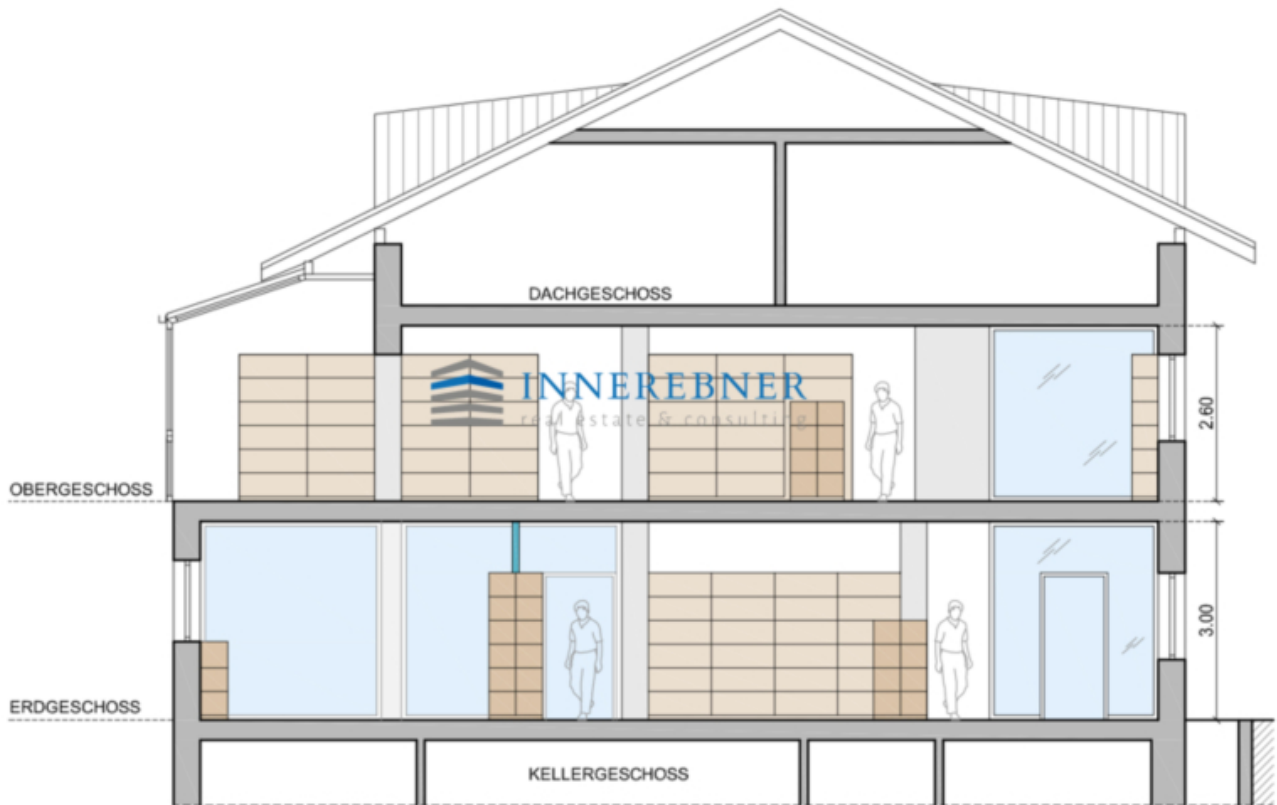


Nr 2: Bürolokal in Kaltern zu vermieten!

Eckdaten

Objektart	Büro/Praxis
Ort	Kaltern an der Weinstraße
Kaltmiete	Preis auf Anfrage
Gesamtfläche m	116.0
Zustand	Teil/Vollsanziert
ID	IW102967





Details

Kaltmiete
Gesamtfläche m

Preis auf Anfrage
116.0

Beschreibung

In der Industriezone von Kaltern wird eine Bürofläche von 116 m im Obergeschoss eines kleinen Bürogebäudes zur Vermietung angeboten.

Die Fläche wird nach den individuellen Wünschen des Mieters angepasst, um eine optimale Nutzung zu ermöglichen.

Die Lage bietet eine gute Anbindung und eignet sich ideal für verschiedene Geschäftszwecke.

Eine Besichtigung oder weitere Informationen sind nach Absprache verfügbar.

Anbieter



Innerebner Real estate & Consulting GmbH
Johann-Georg-Plazer-Straße 50
39057 Eppan

Tel.
0471379501

□