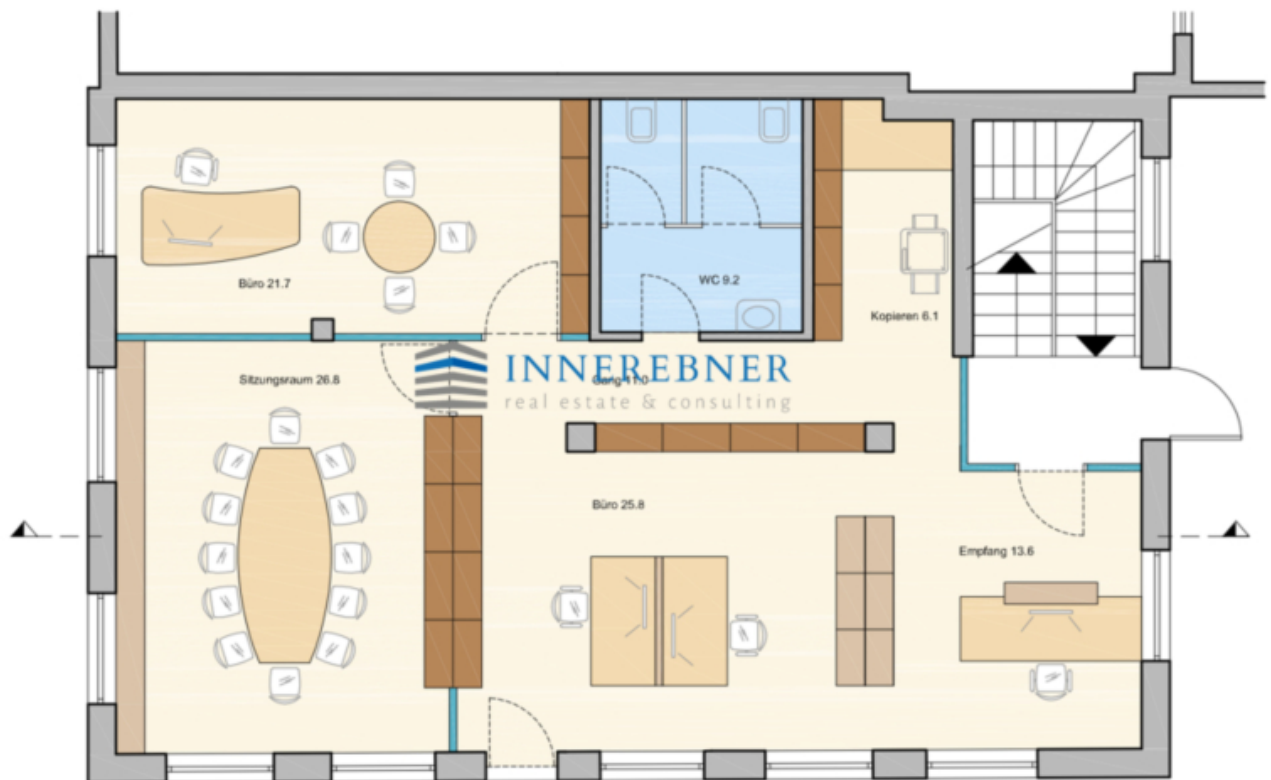
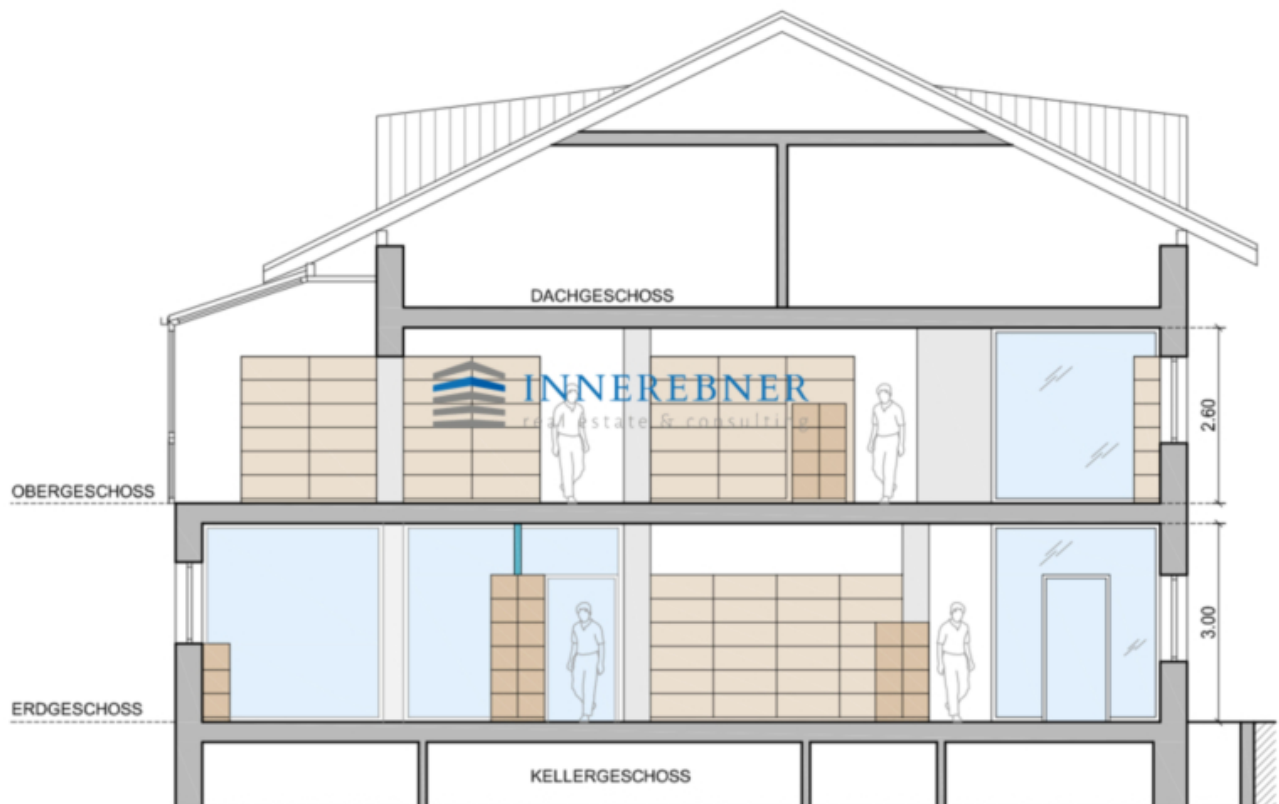


Nr 1: Bürolokal in Kaltern zu vermieten!

Eckdaten

Objektart	Büro/Praxis
Ort	Kaltern an der Weinstraße
Kaltmiete	Preis auf Anfrage
Gesamtfläche m	105.0
Zustand	Teil/Vollsanziert
ID	IW102966





Details

Kaltmiete
Gesamtfläche m

Preis auf Anfrage
105.0

Beschreibung

In der Industriezone von Kaltern wird eine Bürofläche von 105 m im Erdgeschoss eines kleinen Bürogebäudes zur Vermietung angeboten.

Die Fläche wird nach den Wünschen des Mieters individuell angepasst. Sie bietet eine flexible Nutzungsmöglichkeit für verschiedene Geschäftszwecke und befindet sich in einer gut erreichbaren Lage innerhalb der Industriezone.

Die Verfügbarkeit ist nach Absprache möglich.

Bei Interesse oder für eine Besichtigung stehen wir Ihnen gerne zur Verfügung.

Anbieter



Innerebner Real estate & Consulting GmbH
Johann-Georg-Plazer-Straße 50
39057 Eppan

Tel.
0471379501

□