

Kleines Baugrundstück in Pichl für Ansässige zu verkaufen

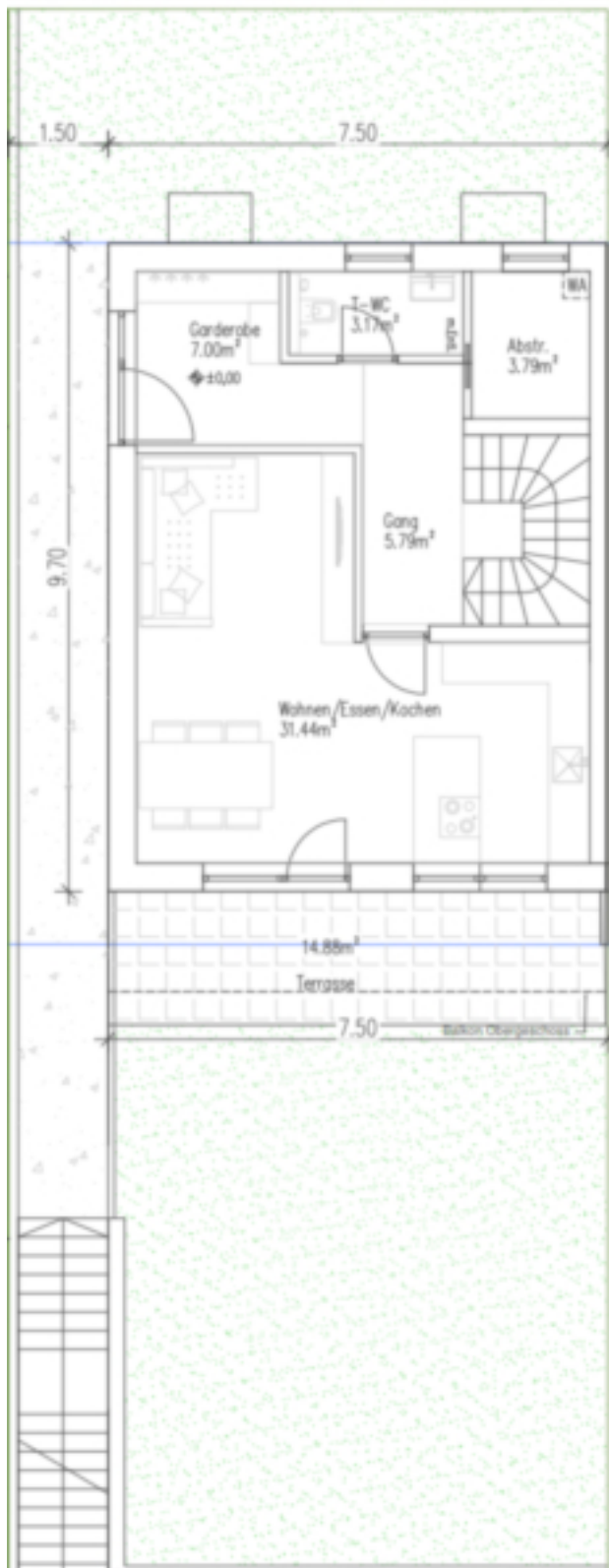
Eckdaten

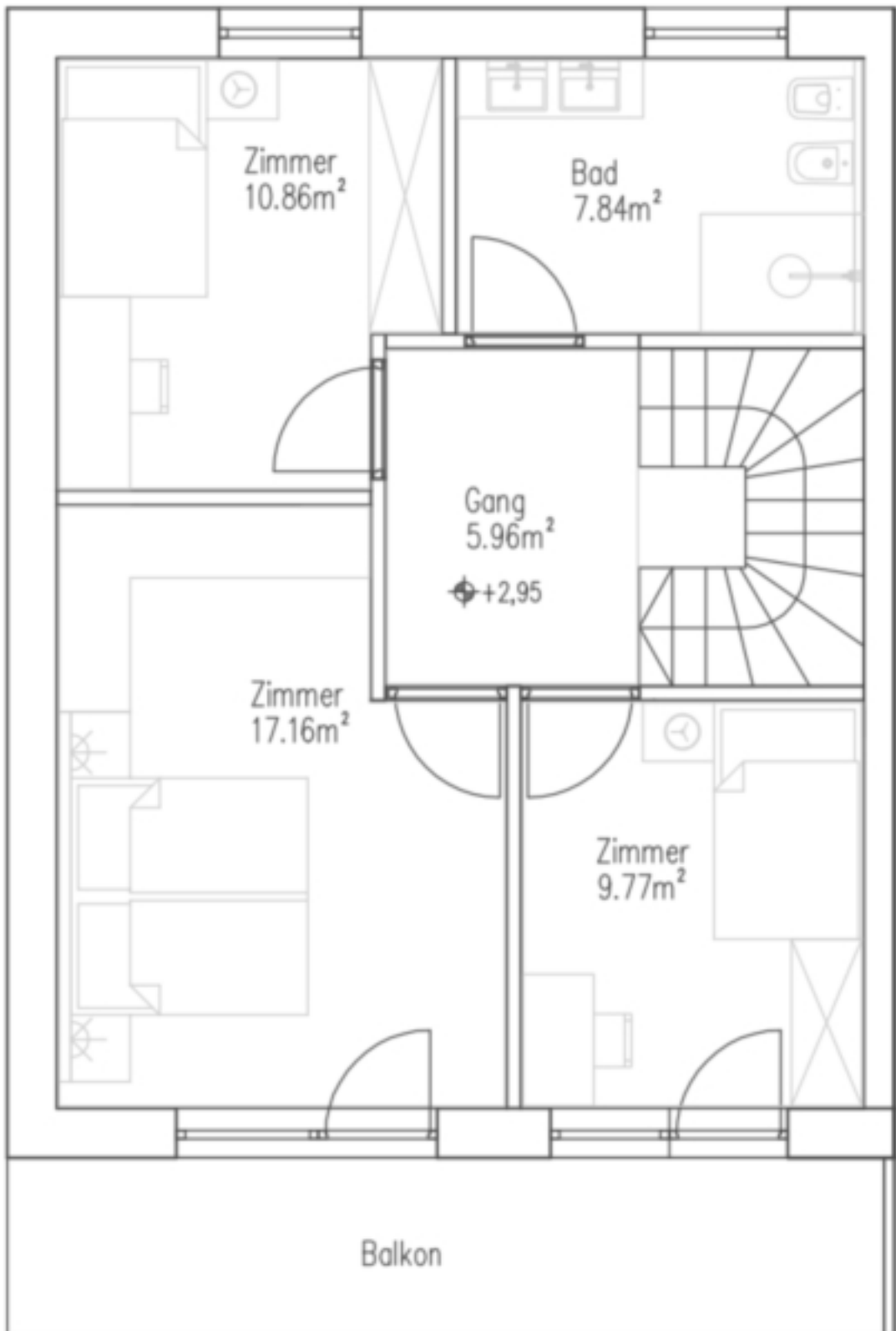
Objektart	Grundstück / Wohnen
Ort	Gsies
Kaufpreis	Preis auf Anfrage
Gesamtfläche m	158.0
ID	IW109967

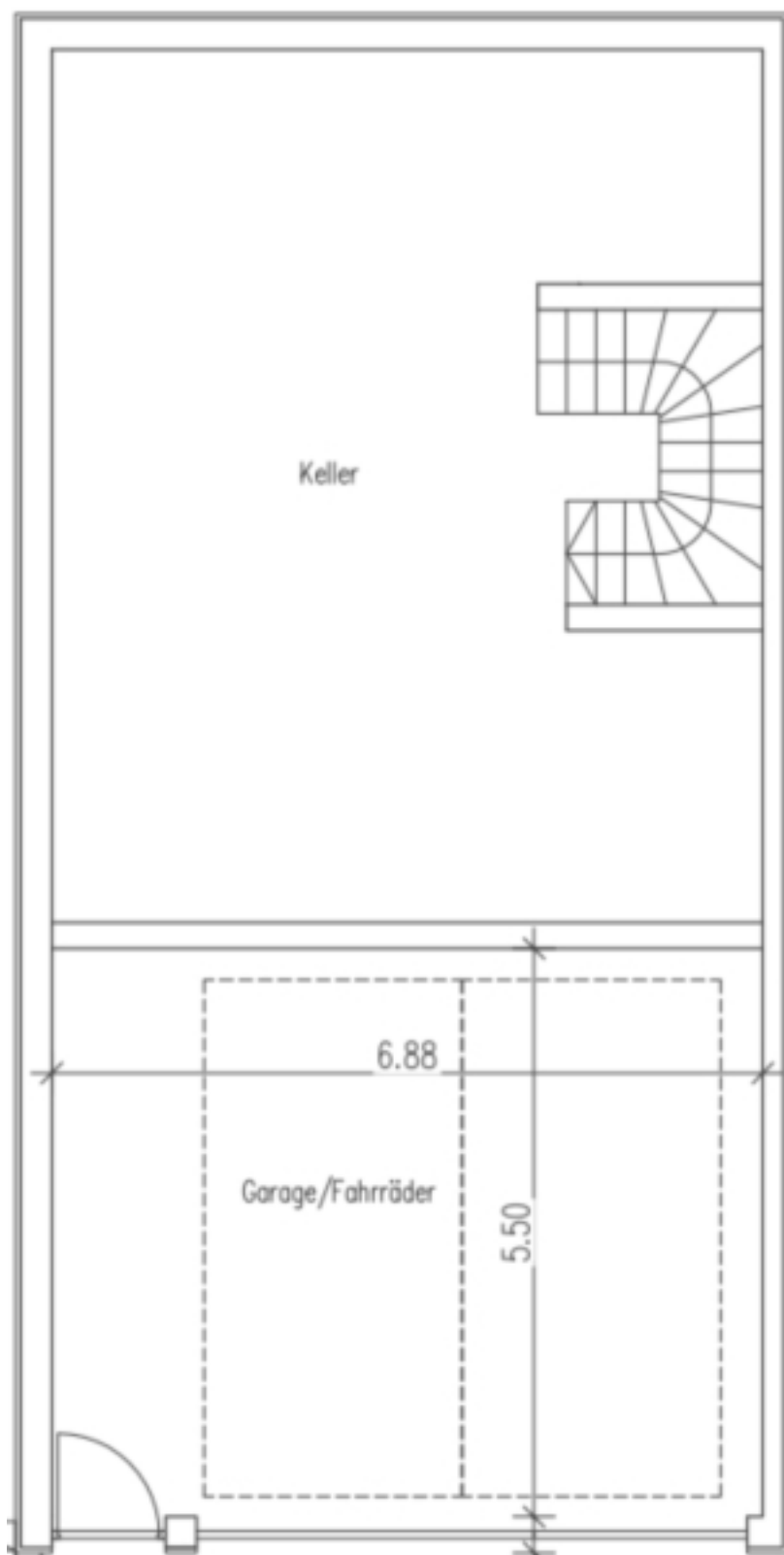












Preise

Kaufpreis	Preis auf Anfrage
-----------	-------------------

Flächen

Gesamtfläche m	158.0
Nettofläche m	102.8
Grundstück m	225.5
Garten m	88.0
Keller m	50.0
Balkon/Terrasse m	25.5

Räume

Schlafzimmer	3
Badezimmer	2

Ausstattung

Böden	Fliesen, Parkett
Heizungsart	Fussbodenh.

Beschreibung

Baugrundstück für Ansässige in Pichl/Gsies zu verkaufen

In attraktiver Lage von Pichl im Gsiesertal steht ein voll erschlossenes Baugrundstück zum Verkauf.

Ein besonderer Vorteil: Die Erschließungskosten wurden bereits bezahlt und die entsprechenden Arbeiten ausgeführt. Diese Kosten werden anteilmäßig weiterverrechnet. Dadurch kann der Käufer sofort mit der individuellen Planung seines Bauvorhabens beginnen.

Das Grundstück bietet maximale Gestaltungsfreiheit, da die Planung und Bebauung vom Erwerber nach den geltenden Bauvorschriften selbst vorgenommen werden kann. Somit eignet sich die Liegenschaft ideal für alle, die ihr zukünftiges Eigenheim ganz nach den eigenen Vorstellungen verwirklichen möchten.

Nähere Informationen erhalten Sie gerne auf Anfrage.

Anbieter



Immobilien Niederkofler GmbH – seit 1948
G.-Gallilei-Straße 6
39031 Bruneck

Tel.
+39/0474/410400

Mob.
+39/335/440891

Fax.
+39/0474/411189□

□