
Letzte Dreizimmerwohnung mit großer Terrasse im sonnigen Goldrain

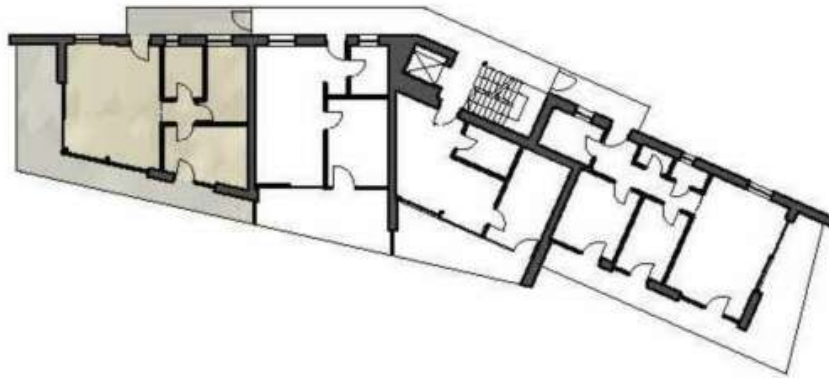
Eckdaten

Objektart	Wohnung
Ort	Goldrain
Zimmer	3
Gesamtfläche m	104.0
Status	Neu
Baujahr	2024
Zustand	Neuwertig
ID	IW93289









Flächen

Gesamtfläche m	104.0
Nettofläche m	60.0
Balkon/Terrasse m	37.0

Räume

Badezimmer	1
Balkone/Terrassen	1
Wohn-/Schlafzimmer	3

Beschreibung

In sonniger Hanglage errichten wir in Goldrain die moderne Wohnanlage AM SCHLOSSWEG. Geplant sind 10 Wohneinheiten mit flexiblen Grundrissen zwischen 55 und 110 Quadratmetern Wohnfläche. Ideal für die moderne Kleinfamilie oder vielseitige Remote-Schaffende.

Die gradlinige Architektur nimmt Bezug auf die umliegende Landschaft mit den Obstwiesen und den prägnanten Steinstufenmauern am Sonnenberg. So entstehen spannende Wohnräume mit großartigem Ausblick und genügend Rückzugsorten.

WOHNEN AM SCHLOSSWEG ist eine Immobilie, die begeistert und nach vorne schaut – überzeugen Sie sich selbst!

Zum Verkauf steht die letzte Einheit, eine schöne 3-Zimmerwohnung. Die Wohnung besteht aus zwei Schlafzimmern, einem Badezimmer und einem großen Wohn-Ess-Bereich. Die Wohnung im 2. Stock ist umgeben von einer großen Terrasse. Im Erdgeschoss befinden sich die Autoabstellplätze und die Kellerräume der einzelnen Wohnungen.

Da wir der Bauträger sind fallen keine Maklergebühren an. Wir freuen uns auf Ihre Kontaktaufnahme und die Vereinbarung eines Besichtigungstermins!

Anbieter



Pohl Immobilien
J. Resselstrasse 2/F
39100 Bozen

Tel.

+39/0473/622196

Fax.

+39/0473/622139

□