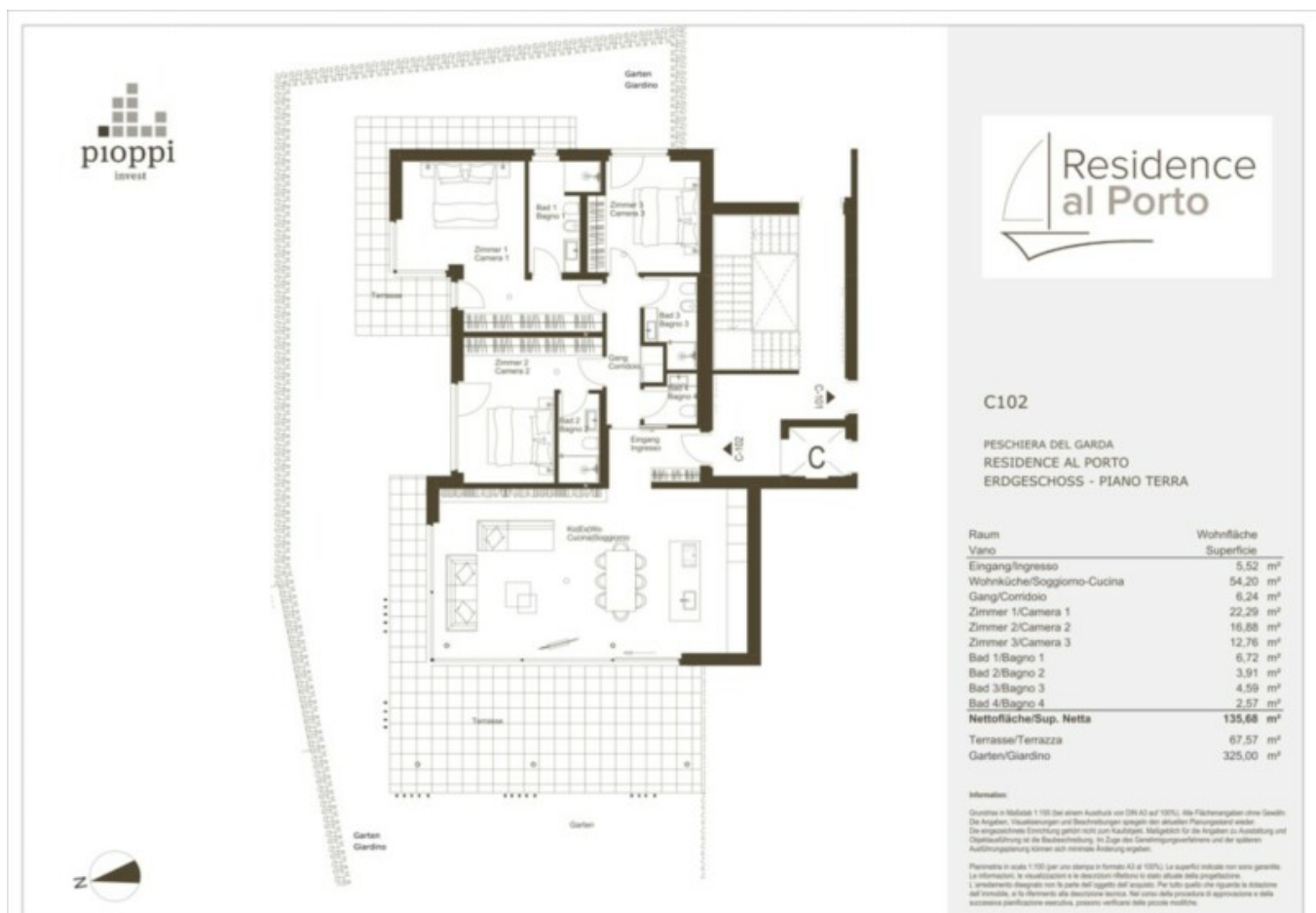


# RESIDENCE AL PORTO

## Eckdaten

Objektart	Wohnung / Etage
Ort	Gardasee
Strasse, Hausnr	Lungolago Giuseppe Garibaldi 16
Zimmer	4
Etage	0
Kaufpreis	Preis auf Anfrage
Gesamtfläche m	166.4
Baujahr	2023
Zustand	Erstbezug
ID	IW99933

















L'immagine raffigurata non costituisce un documento contrattuale.  
Tutte le informazioni in essa contenute hanno valore puramente indicativo e di previsione.  
Das abgebildete Bild stellt kein Vertragsdokument dar.  
Alle darin enthaltenen Informationen haben einen rein indikativen Charakter.





## Details

Kaufpreis	Preis auf Anfrage
Gesamtfläche m	166.4
Nettofläche m	135.9
Garten m	290.0
Keller m	8.0

## Ausstattung

Swimmingpool	
Fahrstuhl	Personenaufzug
Kabel/Sat/TV	

## Beschreibung

Die einmalige hochwertige-Wohnanlage Al Porto befindet sich in der Gemeinde von Peschiera del Garda direkt am Hafen von Peschiera.

In privilegierter Lage am See entstehen fünf Gebäude eingebettet in einer großen Parkanlage. Die großzügigen Wohnungen verfügen entweder über große Privatgärten oder über großzügige Terrassen. Alle Wohneinheiten bieten einen Blick auf den See.

Diese 4-Zimmer-Wohnung befindet sich im Erdgeschoss von Haus C. Die Einheit verfügt über einen Privatgarten. Der Seeblick dieser Immobilie ist einzigartig und unverbaubar. Zeitloses, modernes Design und hochwertige Ausstattungen machen diese Immobilien zu luxuriösen Seeresidenz für den besonderen Anspruch.

Fußbodenheizung, Kühlung und die kontrollierte Wohnraumlüftung schaffen ein behagliches Wohngefühl. Die Einheit ist mit einem Smart-Home-System ausgestattet. Somit kann das Entertainment, die Raumtemperatur/ Raumklima, die Beschattung, das Licht und die Türsprechanlage individuell auch von einer App aus gesteuert werden. Wohnzimmer und größtenteils die Masterschlafzimmer besitzen raumhohe Glasfronten mit Holz-Alu Schiebetüren, hochwertigen Beschlägen und elektrische Raffstores. Innentüren mit einem lichten Durchgang von 2.30m. Die Raumhöhe ist ca. 2.70m. Die Sockelleisten sind wandbündig.

Ein hochwertiges Treppenhaus und die Gartengestaltung runden das Gesamtbild der Luxusanlage ab. Garagen mit mindestens zwei Stellplätzen sind in der Einheit inklusive.

## Anbieter



Aichner Invest AG  
Luigi Cadorna Straße 17/A  
39100

Tel.  
+39 0471 401818

Mob.  
+39 3425133148

Fax.  
+39 0471 401826□

□