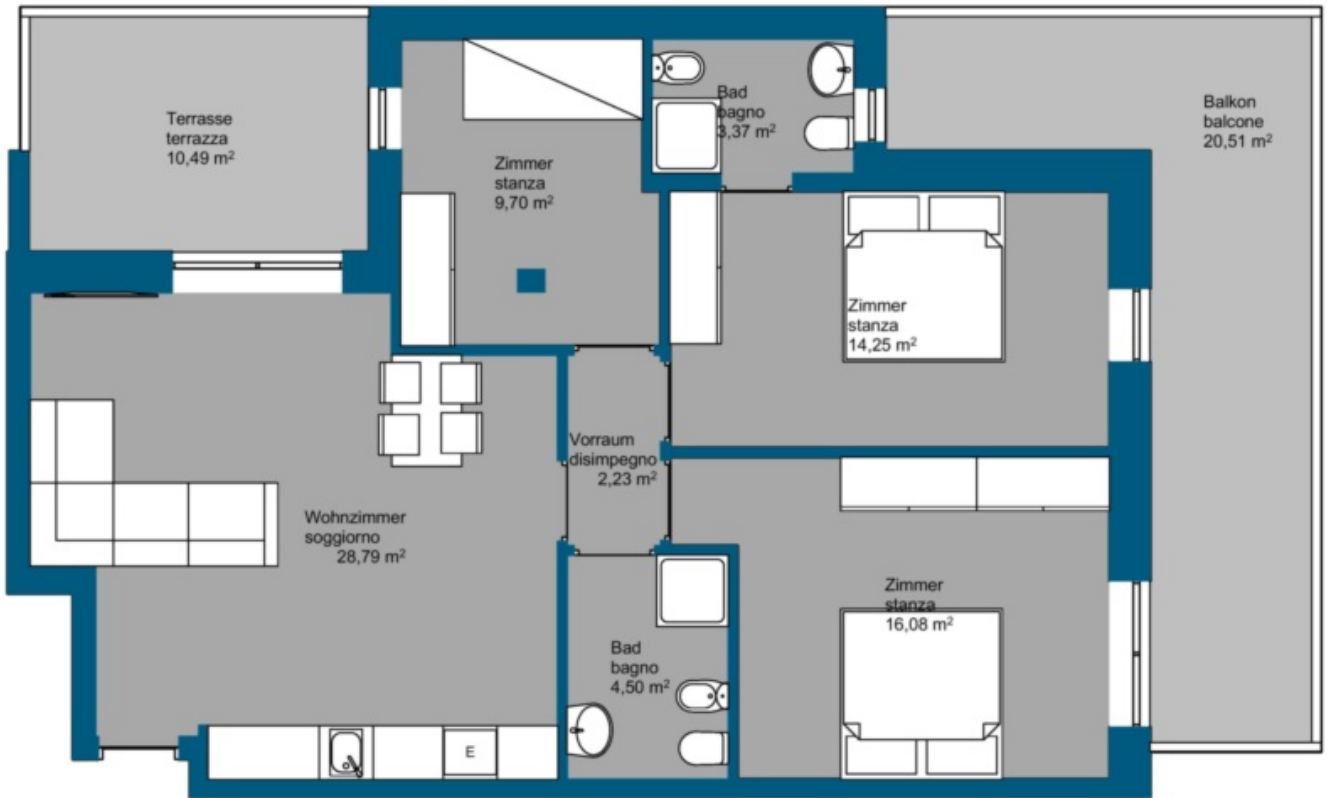


Peschiera - Neubauwohnung am Gardasee

Eckdaten

Objektart	Wohnung
Ort	Gardasee
Zimmer	4
Etage	2 von 4
Energieklasse	A
Kaufpreis	392'000 €
Gesamtfläche m	108.0
Status	Neu
Zustand	Erstbezug
ID	IW94730













Details

Kaufpreis	392'000 €
Gesamtfläche m	108.0
Badezimmer	2
Balkone/Terrassen	2

Wohn-/Schlafzimmer

4

Beschreibung

In zentraler Lage von Peschiera entsteht zur Zeit dieses aus 16 Wohneinheiten bestehende moderne Mehrfamilienhaus. Das Gebäude wird mit großzügigen Gemeinschaftsbereichen wie einem Schwimmbad mit Liegeplätze sowie einem Fitnessstudio mit Spa-Bereich und Jacuzzi ausgestattet und bietet somit sämtliche Annehmlichkeiten die man sich nur wünschen kann.

Der Baukörper erstreckt sich über vier Etagen und beherbergt 3- und 4-Zimmer Wohnungen die jeweils über einen Balkon und auch einer Terrasse verfügen. Die Erdgeschosswohnungen haben zudem einen Garten sowie einen ca. 40 m großen Hobbyraum im Untergeschoss, die Attika-Wohnungen verfügen jeweils über eine große Dachterrasse und bieten einen Blick auf den See. Die 3-Zimmer Wohnungen sind ab 329.000 € und die 4-Zimmer Wohnungen ab 380.000 € erhältlich. Garagen und Doppelgaragen können extra erworben werden.

Selbstverständlich sind die in Klasse A4 ausgestatteten Einheiten mit weiteren interessanten Extras wie der Bodenheizung, elektrischen Rollos sowie einer Solar- und Photovoltaikanlage ausgestattet. Die Einteilung der Räumlichkeiten können Sie noch nach Wahl verändern und auch bei den zum Innenausbau verwendeten Materialien können Sie noch mitbestimmen.

Ihre Neubauwohnung am Gardasee – kontaktieren Sie uns für nähere Informationen!

Anbieter



Rimmo Immobilien Südtirol
Innsbrucker Straße 29
39100 Bozen

Tel.
+39 0471 982 844

