

Peschiera del Garda: Moderne Wohnung auf 2 Etagen

Eckdaten

Objektart	Wohnung / Erdgeschoss
Ort	Gardasee
Zimmer	2
Etage	0
Energieklasse	PASSIV
Kaufpreis	249'000 €
Gesamtfläche m	81.1
Status	Gebraucht
Baujahr	2002
Zustand	Modernisiert
ID	IW67121











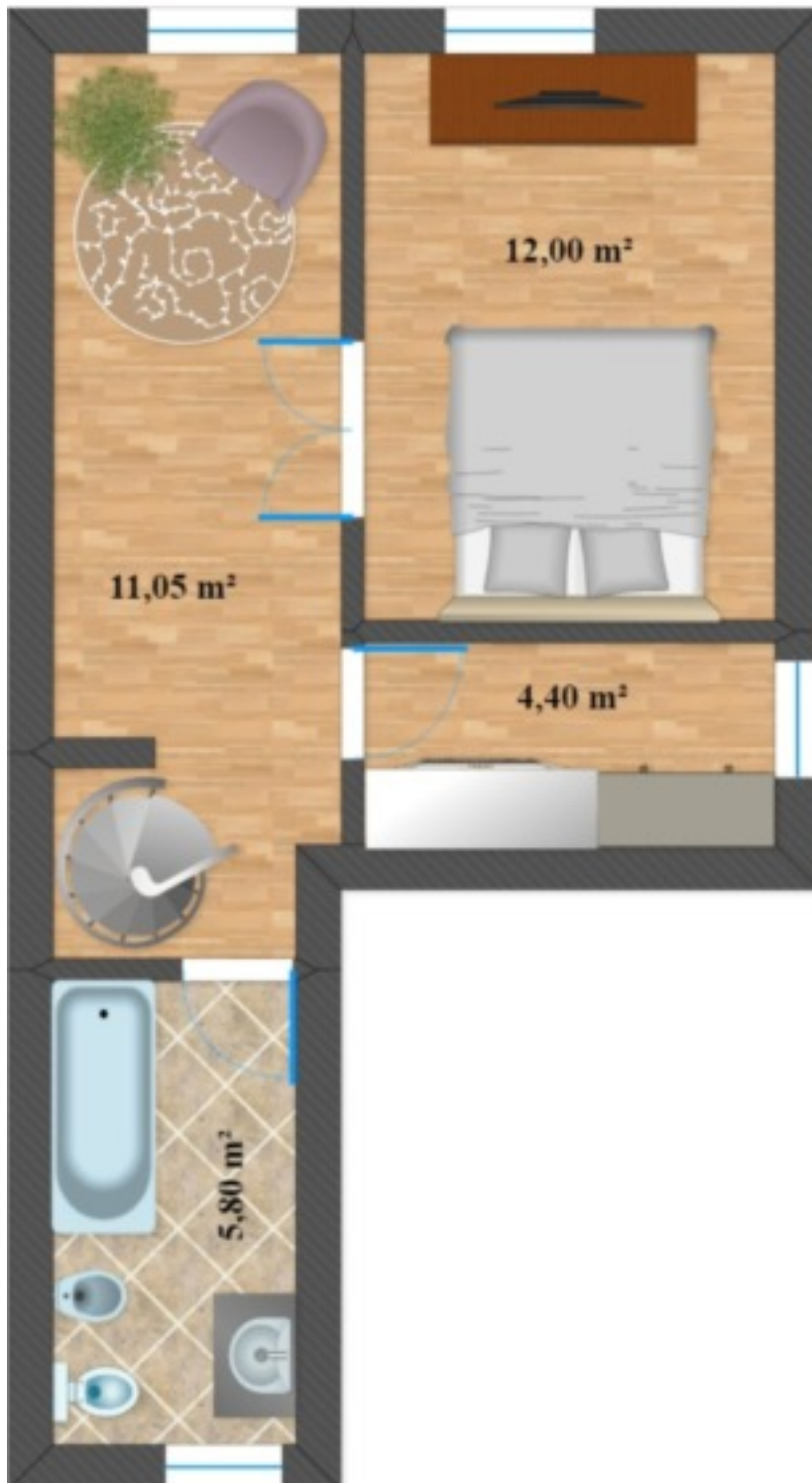








INTERRATO/UNTERGESCHOSS



Preise

Kaufpreis
Flächen

249'000 €

Gesamtfläche m	81.1
Nettofläche m	57.6
Balkon/Terrasse m	18.5

Räume

Badezimmer	2
Balkone/Terrassen	1
Wohn-/Schlafzimmer	2
Stellplätze	1

Ausstattung

Bad	Dusche, Badewanne, Fenster
Möbliert	Vollmöbliert
Swimmingpool	
Ausblick	Panoramablick
Unterkellert	Teil

PKW

Art	Anzahl	Preis
Autoabstellplatz	1	0 €

Beschreibung

Ref. G045

Diese moderne Wohnung auf 2 Etagen liegt in TOP Panoramalage und wurde vor 3 Jahren komplett neu saniert. Die Immobilie besteht im Erdgeschoss aus Wohnraum mit Barecke und Badezimmer mit Fenster und Dusche. Im Untergeschoss befinden sich das Doppelbettzimmer, einen Kleiderraum, ein 2. Badezimmer mit Fenster und Wanne und den Flur. Im Preis inbegriffen ist ein privater Autoabstellplatz im Freien.

Handelsfläche: 81,10 m

Nettofläche: 57,55 m

Terrasse: 18,50 m

Baujahr: 2002

Heizung: Autonom Gas

Autoabstellplatz: Inklusiv

Übergabe: Ab sofort

Energieklasse In Ausarbeitung

Preis Euro 249.000

Anbieter



Lifandi Immobilien
Via della Mendola 34/a
39100 Bozen

Tel.
0471934876

Fax.
0471504675

