

Padenghe sul Garda - Duplex Wohnung in sonniger Lage!

Eckdaten

Objektart	Wohnung / Erdgeschoss
Ort	Gardasee
Zimmer	4
Etage	0
Energieklasse	A
Gesamtfläche m	298.0
Status	Neu
Baujahr	2018
Zustand	Erstbezug
ID	IW58192















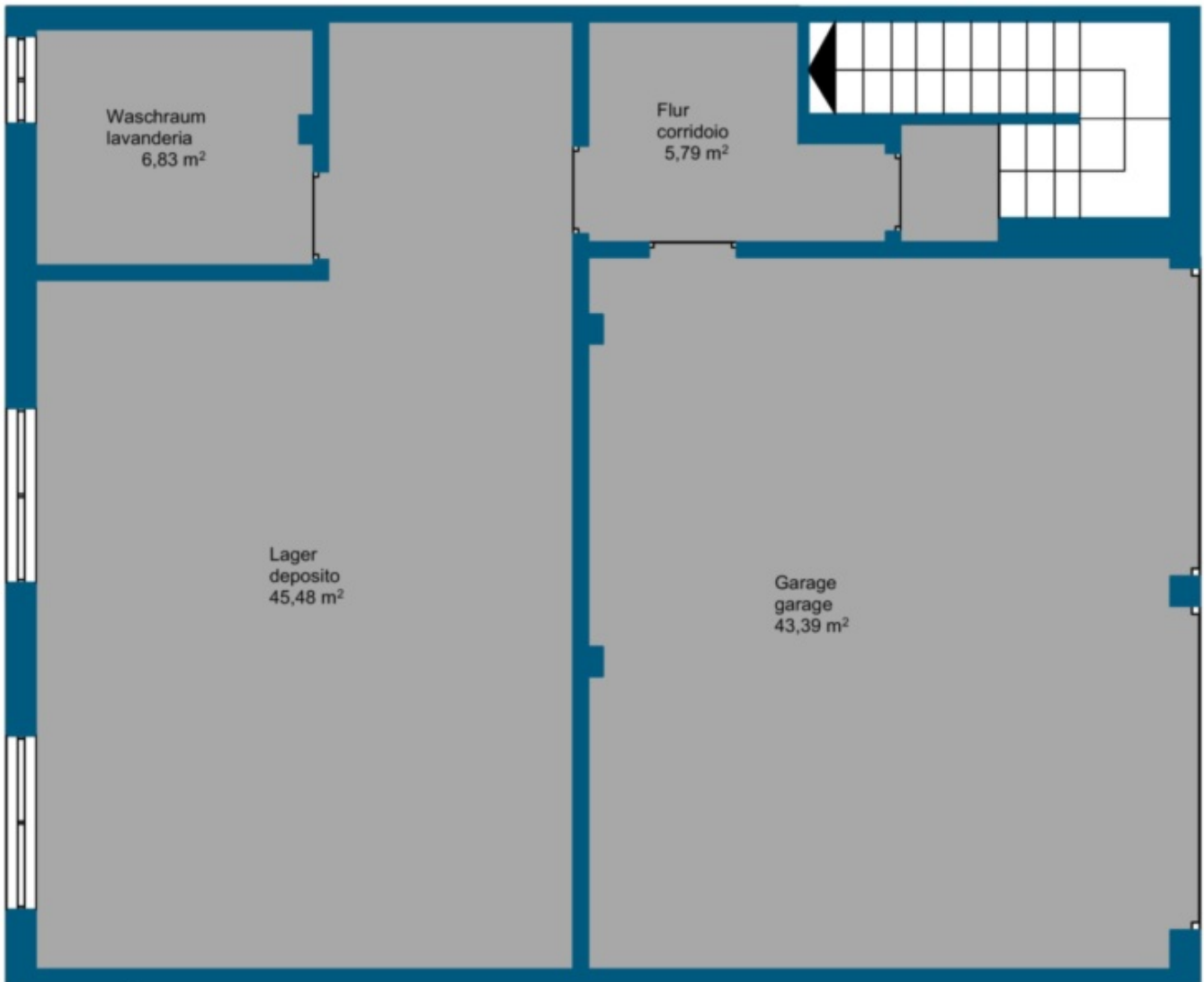


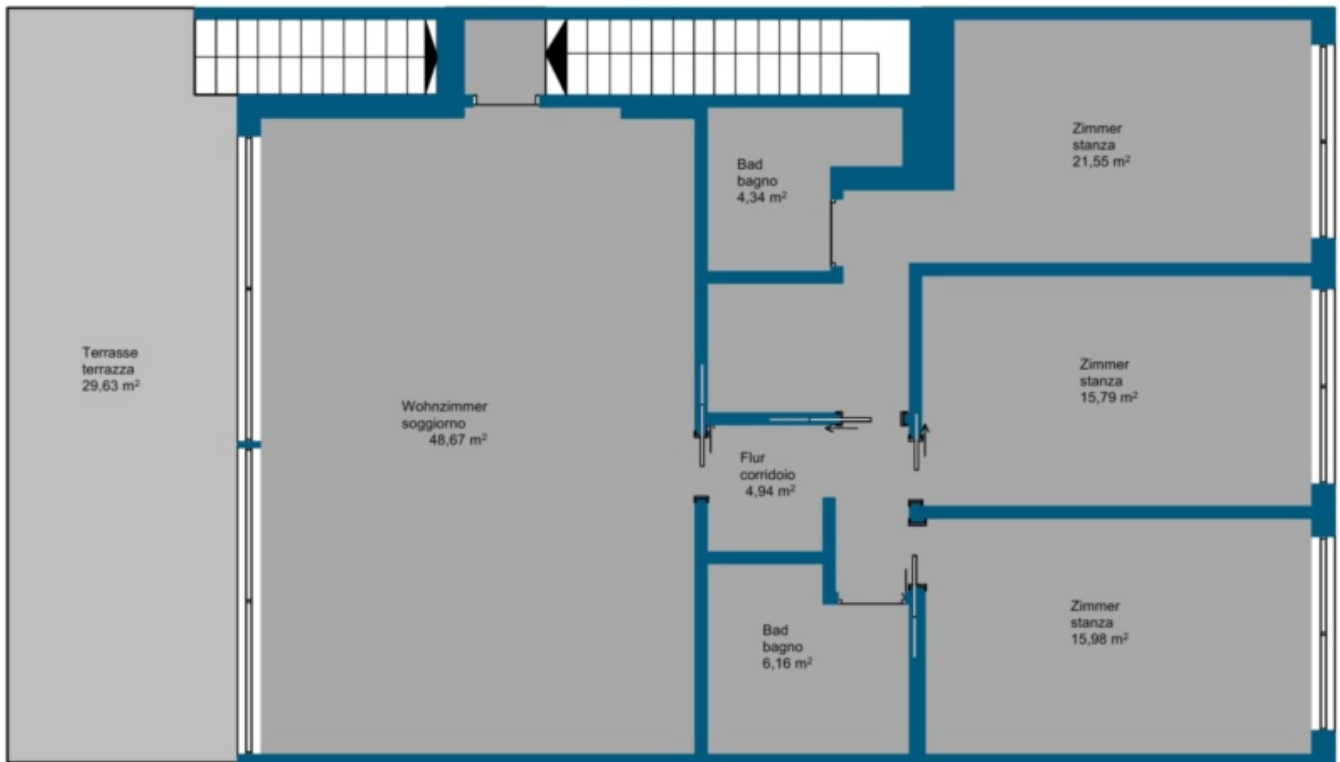


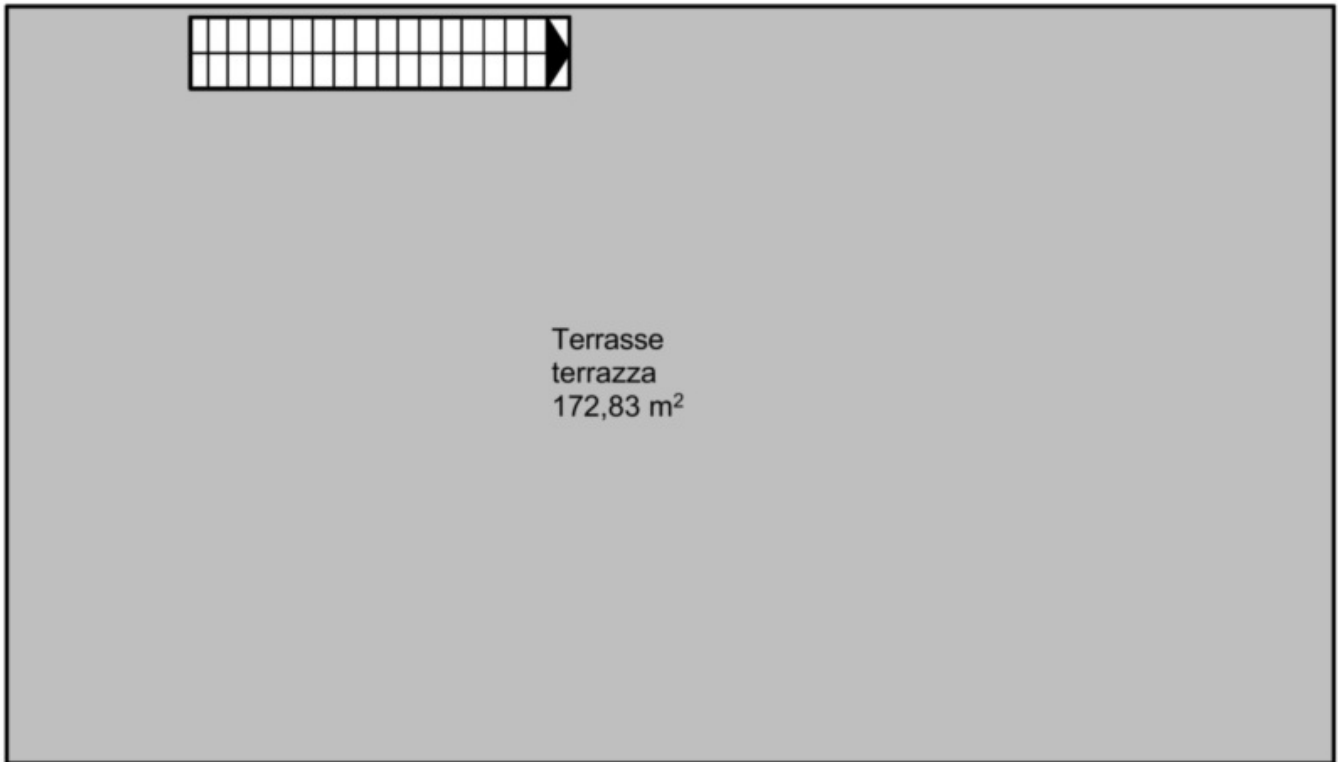












Details

Gesamtfläche m	298.0
Badezimmer	2
Balkone/Terrassen	2
Wohn-/Schlafzimmer	4

PKW

Art	Anzahl	Preis
Garage	2	

Beschreibung

In der hügelige Zone vom Gardasee, in Padenghe sul Garda, in einem wunderschönen Park liegt diese neue Luxus-Anlage. Die exklusive und elegante Residence verbindet modernes Wohnen mit dem Komfort eines Luxury-Hotels und ist somit wie geschaffen für eine

Ferienwohnung für Käufer mit besonderen Ansprüchen!

Sämtliche Wohnungen bieten einen atemberaubenden Blick auf den Gardasee und sind selbstverständlich hochwertig ausgestattet. Dank der mehrsprachigen App können direkt von Zuhause aus u.a. der Putzdienst bestellt, Massagebehandlungen reserviert sowie das Essen geliefert lassen werden. Im Outdoor Bereich gibt es etliche interessante Extras wie den exotischen Infinity-Pool, Golfplätze, Tennisplätze, einen wunderschönen Park sowie eine Barbecue-Zone.

Die exklusive Anlage welche den Service eines Luxushotels mit der Privacy einer Privatvilla am See vereint!

Anbieter



Rimmo Immobilien Südtirol
Innsbrucker Straße 29
39100 Bozen

Tel.
+39 0471 982 844

□