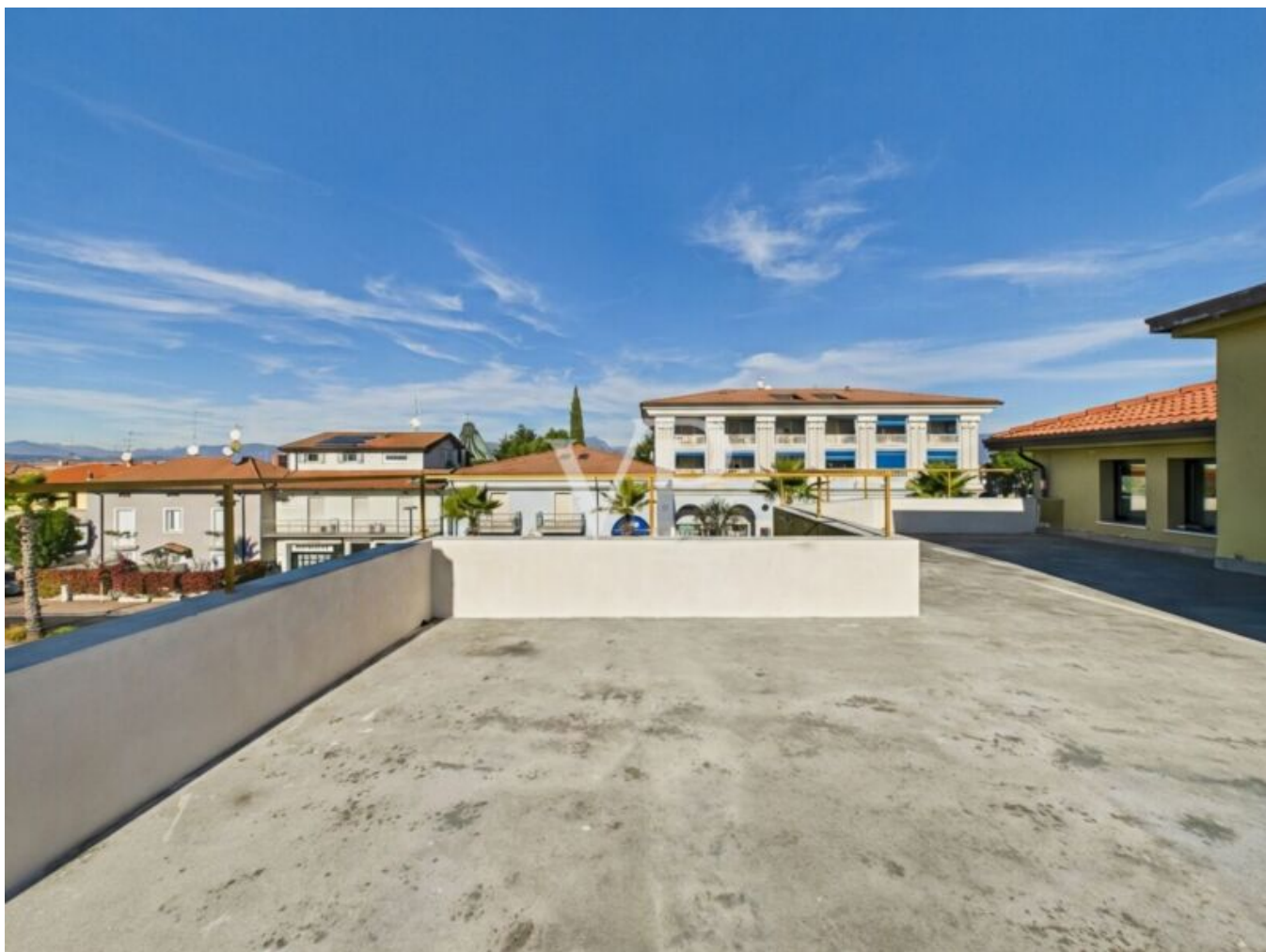


Investment in Sirmione: Unvergleichliche Entwicklungsfläche mit Parkplätzen in Bestlage

Eckdaten

Objektart	Wohnung / Etage
Ort	Gardasee
Strasse, Hausnr	Via Brescia 9
Zimmer	7
Etage	2
Kaufpreis	480'000 €
Nettofläche m	178.0
Baujahr	2025
ID	IW107892







Details

Kaufpreis	480'000 €
Nettofläche m	178.0
Schlafzimmer	5
Badezimmer	2
Stellplätze	4

Ausstattung

Klimatisiert

Beschreibung

Im Herzen von Sirmione, einem der begehrtesten Standorte am Gardasee, befindet sich diese Entwicklungsimmoblie mit erheblichem Potenzial. Die Einheit liegt im zweiten und obersten Geschoss und verfügt über eine Verkaufsfläche von ca. 250 m .

Die Immobilie stellt eine substanzstarke Grundlage für eine projektbezogene Entwicklung dar und bietet eine außergewöhnliche Entwicklungsfläche, die je nach Bedarf und Nutzungskonzept individuell ausgearbeitet werden kann.

Ein wesentliches Merkmal der Einheit ist die ca. 94 m große Terrasse, die die Nutzfläche erheblich erweitert und den Innenraum funktional ergänzt. Diese Außenfläche verleiht der Immobilie zusätzliche Qualität und erhöht die Flexibilität in der späteren Nutzung.

Da sich das Objekt derzeit im Bauzustand befindet, bestehen weitreichende Möglichkeiten zur Gestaltung und Optimierung.

Anbieter



VON POLL REAL ESTATE Bozen/Bolzano
Drususallee 265
39100 Bozen

Tel.
+39/0471/209020

Mob.

+39/0471/209020

