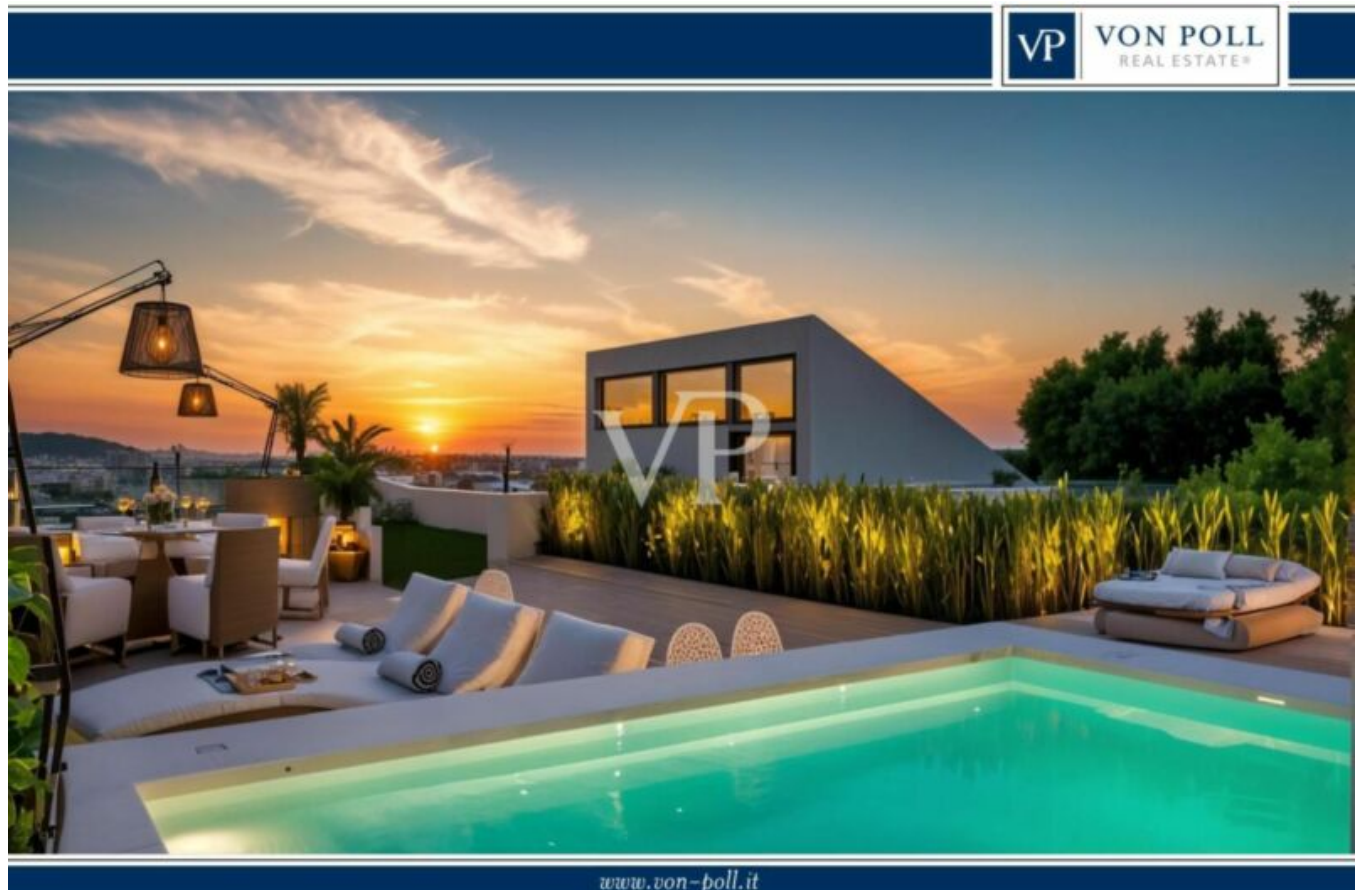


# Moderne Wohnung in einem Wohngebiet in Salò

## Eckdaten

Objektart	Wohnung / Penthouse
Ort	Gardasee
Strasse, Hausnr	Burago
Zimmer	4
Etage	3
Kaufpreis	632'000 €
Nettofläche m	107.0
Status	Neu
Baujahr	2024
ID	IW100642



















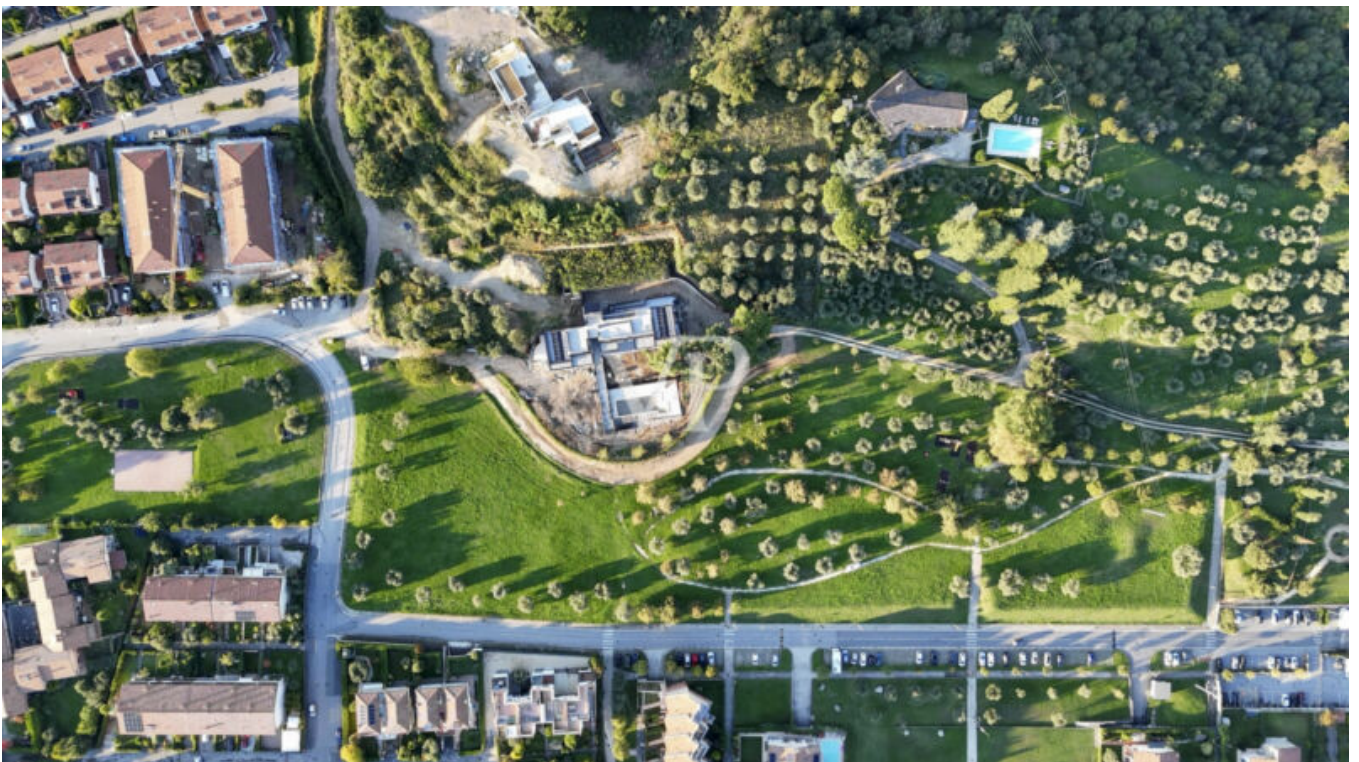






























PIANTA PIANO COPERTURA



PIANTA PIANO TERRA





## Preise

Kaufpreis 632'000 €

## Flächen

Nettofläche m 107.0  
Grundstück m 2000.0  
Garten m 1000.0  
Balkon/Terrasse m 18.0

## Räume

Badezimmer 2  
Stellplätze 2

## Ausstattung

Bad Dusche, Fenster  
Böden Parkett  
Swimmingpool

## Technik

Heizungsart Fussbodenh.  
Fahrstuhl Personenaufzug  
Kabel/Sat/TV

## Sonstige

Unterkellert Ja

## Beschreibung

Moderne Wohnung kurz vor der Fertigstellung!

Entdecken Sie diese raffinierte Wohnung, die sich in einem modernen Gebäude mit nur 9 Einheiten befindet, mit Schwimmbad und Garten.

Design und hochwertige Materialien wurden vom Bauherrn sorgfältig ausgewählt, wobei die renommiertesten Marken wie Flos und Edra gewählt wurden, um ein Ergebnis zu erzielen, das Ästhetik und Funktionalität vereint.

Dank Photovoltaikanlagen und modernster Technologien werden die Betriebskosten erheblich gesenkt, was Komfort und Einsparungen garantiert.

Merkmale der Wohnung:

Zwei Doppelschlafzimmer mit begehbarem Kleiderschrank

Zwei moderne Bäder

Geräumiger Wohnbereich mit offener Küche

Balkon, perfekt für entspannende Momente

Parkmöglichkeiten: Die Garage steht für 30.000 € zur Verfügung und es gibt drei nicht überdachte Stellplätze zur gemeinsamen Nutzung.

Die Möglichkeit, sich in einem Park mit Seeblick am Golf von Salò zu entspannen, ist unvergleichlich.

Verpassen Sie nicht die Gelegenheit, hier zu leben.

Kontaktieren Sie uns, um Ihr neues Zuhause am Gardasee zu entdecken.

## Anbieter



VON POLL REAL ESTATE Bozen/Bolzano  
Drususallee 265  
39100 Bozen

Tel.

+39/0471/209020

Mob.

+39/0471/209020

□