

High-Endvilla mit wunderschöner Aussicht über den Gardasee.

Eckdaten

Objektart	Haus
Ort	Gardasee
Strasse, Hausnr	Crero
Kaufpreis	Preis auf Anfrage
Nettofläche m	313.2
Baujahr	2024
ID	IW94674



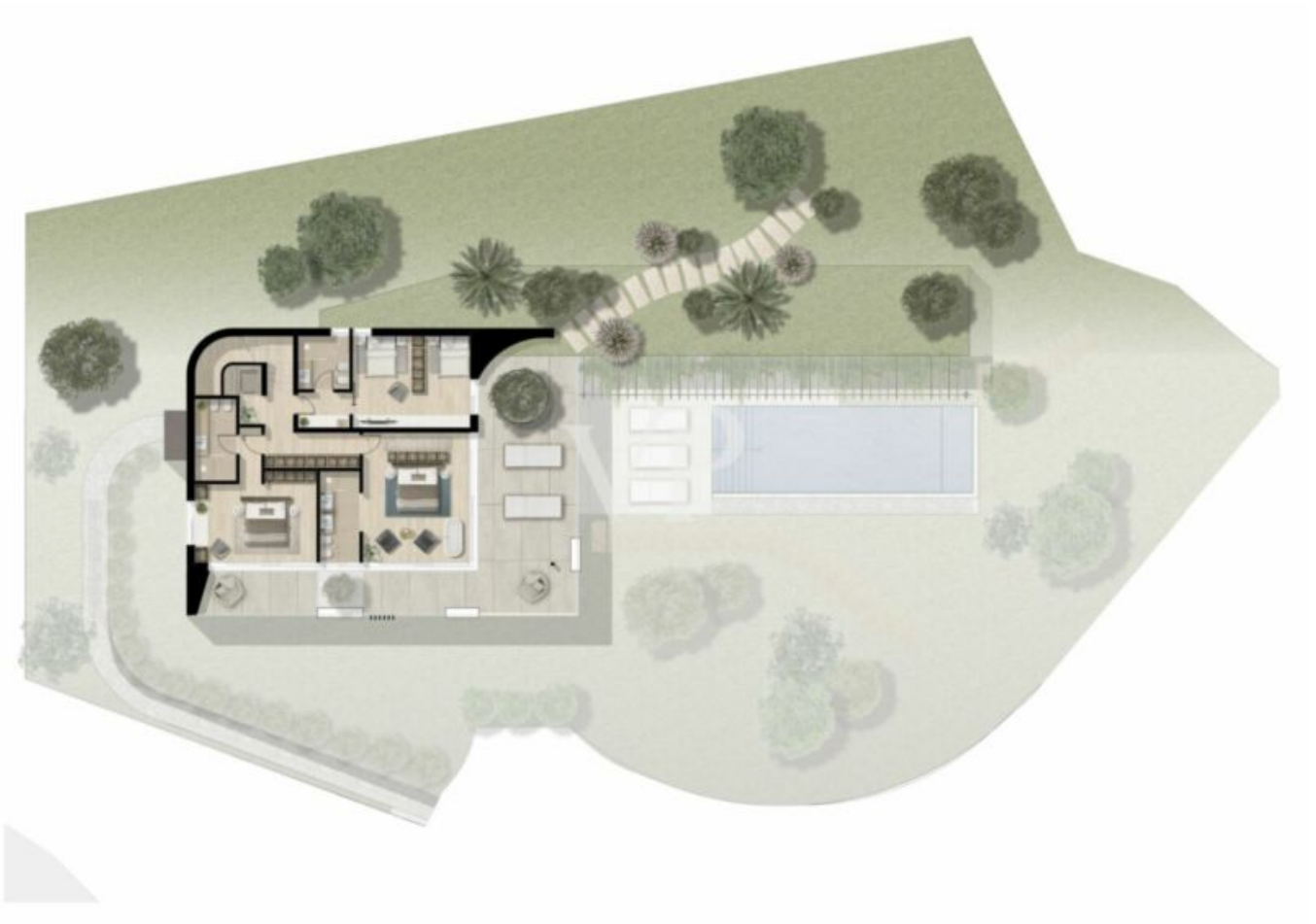


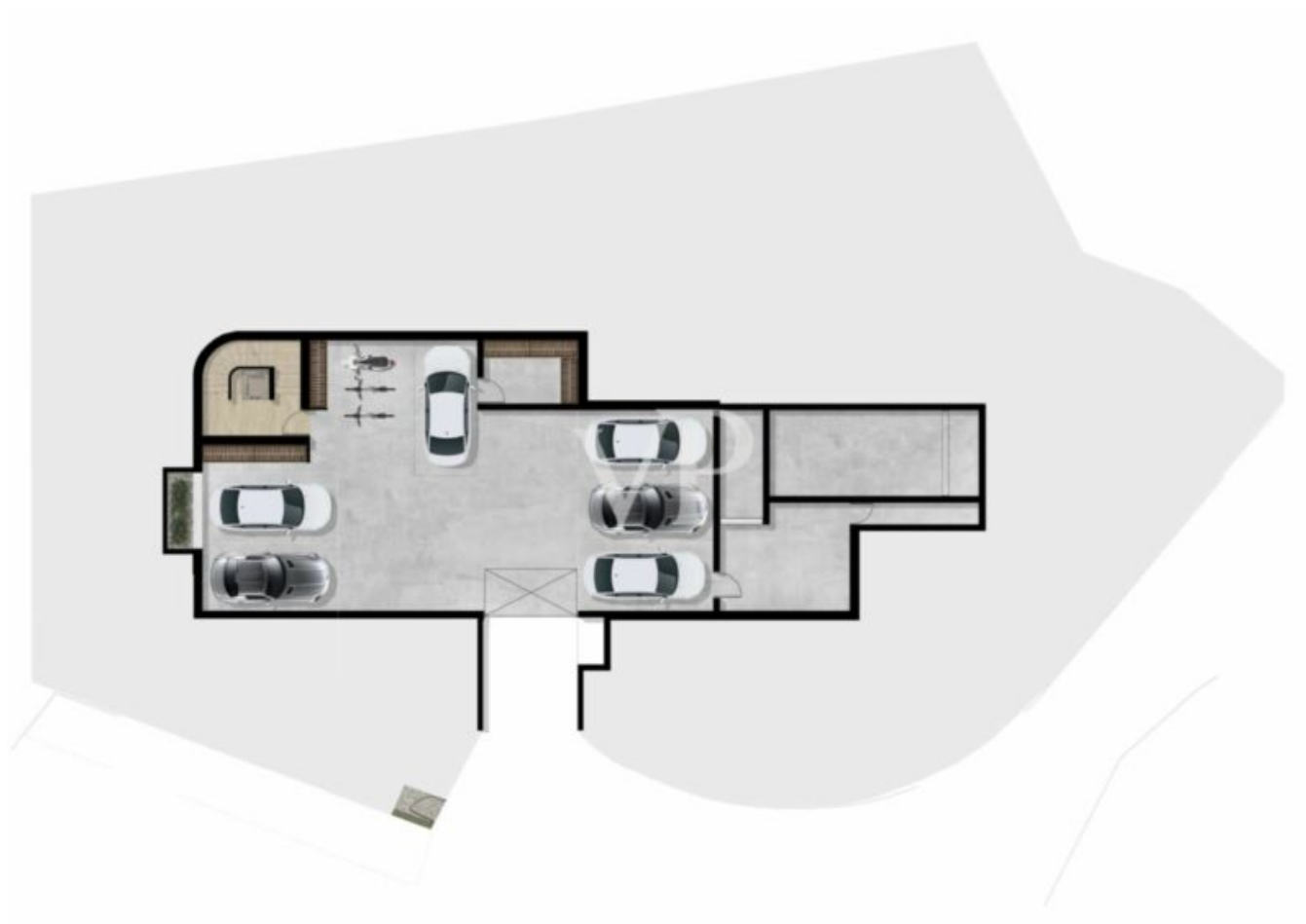












Details

Kaufpreis	Preis auf Anfrage
Nettofläche m	313.2
Grundstück m	16000.0
Schlafzimmer	4
Badezimmer	5

Ausstattung

Heizungsart Fussbodenh.

Beschreibung

Die projektierte Hig-Endvilla thront über dem bezaubernden Dorf "Crero", das zu Torri del Benaco gehört und bietet einen einzigartigen Rückzugsort für Naturliebhaber und Ruhesuchende. Schon beim Einfahren durch das automatische Tor wird man vom Flair des besonderen Platzes erfasst. Eingerahmt in Olivenhain öffnet sich hier oben ein wunderschöner Seeblick bis zur gegenüberliegenden Seeseite auf die Orte Maderno und Gargnano. Da man sich zwischen Torri del Benaco und dem Dorf Crero an der breitesten Stelle des Sees befindet genießt man die "Weite" des Sees und fühlt sich fast wie am Meer. Der gegenüberliegende Berg auf der Brescianer Uferseite "Monte Pizzocolo" wird von den Veronesern "Monte Gu" oder

die "Nase des Napoleon" genannt, weil er wegen seiner charakteristischen Gipfelformation in Süd-Nord-Richtung aussieht wie das Gesichtsprofil des liegenden Kaisers Napoleon Bonaparte. Hinter diesem geht die Sonne unter und ermöglicht atemberaubende Sonnenuntergänge von der Terrasse aus zu genießen. Der Blick schweift bis zur Bucht von Salò und der Isola del Garda südlich auf der Westseite gelegen und Richtung Norden bis zum Parco Alto del Lago "Tignale". Die intakte Natur schafft einem einen faszinierenden Rückzugsort. Der angrenzende Wald führt den Hügel hinauf Richtung San Zeno die Montagna. Durch die Bauweise auf drei Stockwerken wird man hier eine Höhe der Baukubatur erzielen die einen Panoramablick der Extraklasse bietet.

Anbieter



VON POLL REAL ESTATE Bozen/Bolzano
Drususallee 265
39100 Bozen

Tel.
+39/0471/209020

Mob.
+39/0471/209020

□