

Toscolano Maderno - Besonderes Objekt mit Blick auf dem See

Eckdaten

Objektart	Haus / Mehrfamilienhaus
Ort	Gardasee
Energieklasse	G
Kaufpreis	450'000 €
Gesamtfläche m	450.0
Status	Gebraucht
Zustand	Teil/Vollrenovierungsbedürftig
ID	IW94650







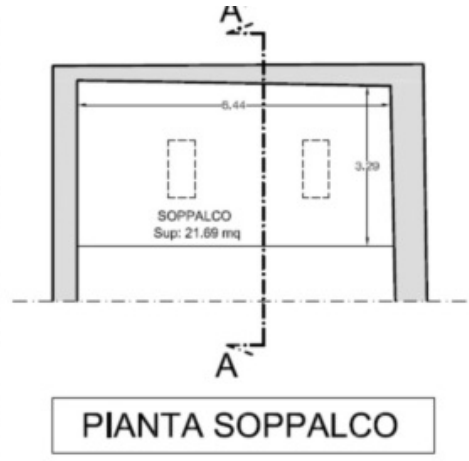
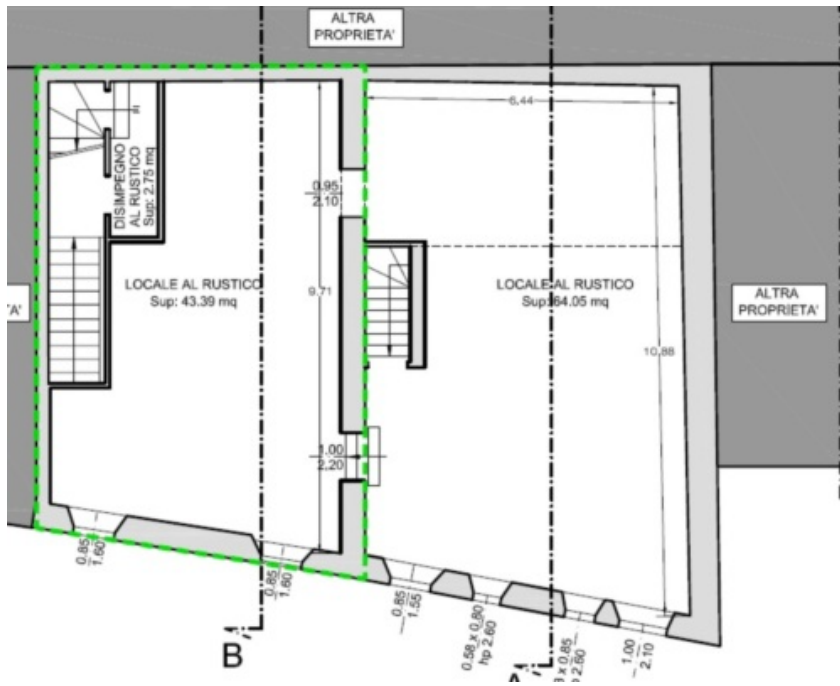


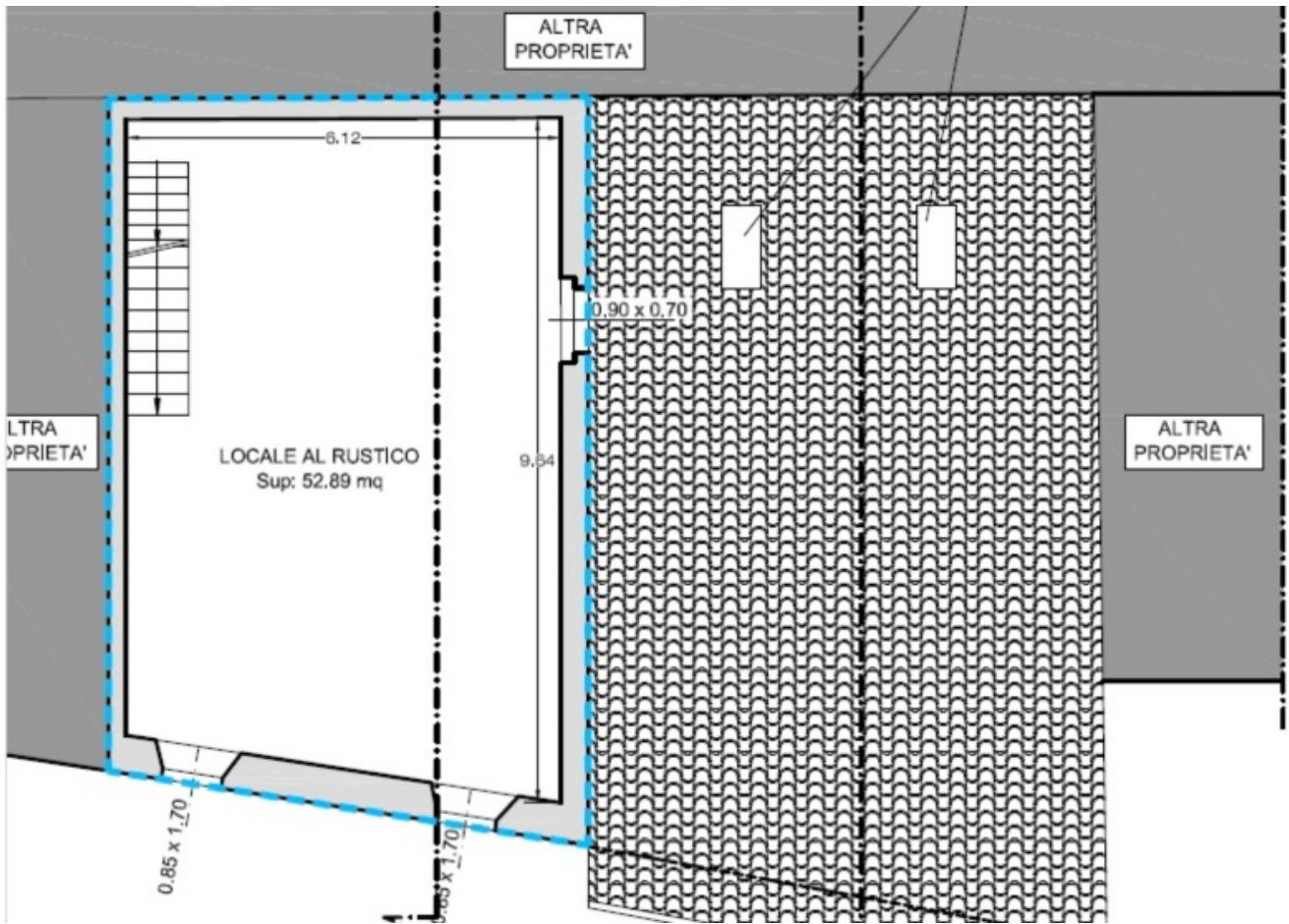


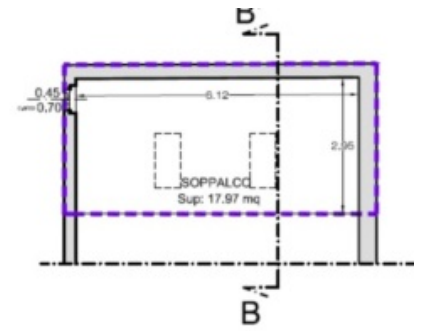
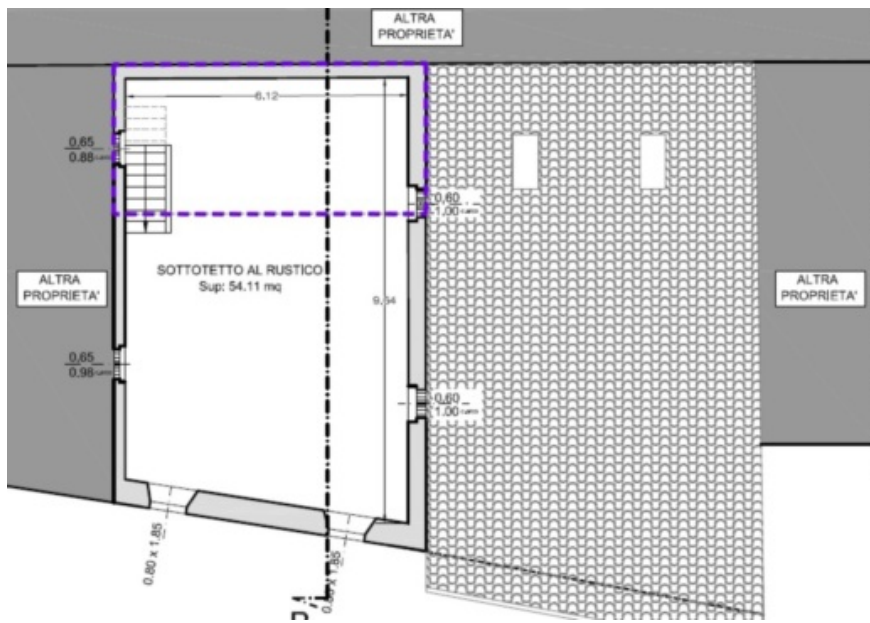












PIANTA SOPPALCO

Details

Kaufpreis	450'000 €
Gesamtfläche m	450.0

Beschreibung

Ganz nach Ihren eigenen Vorstellungen können Sie diese in der Fraktion Gaino gelegene Immobilie gestalten. Sie erstreckt sich über 4 Etagen, hat eine Nettowohnfläche von ca. 220 m² zuzüglich der Kellerräume und der beiden Zwischenstöcke. Das Haus wird im aktuellen Rohbau-Zustand inklusive aller neuer Decken übergeben, wobei die Innentreppen noch vom

Verkäufer angebracht werden.

Hier bieten sich Ihnen gleich mehrere Möglichkeiten, zum einen kann das Haus als großes Einfamilienhaus genutzt werden aber es besteht auch die Möglichkeit bis zu vier 55–65 m große Wohnungen zu schaffen. Die Wahl liegt ganz bei Ihnen.

Von der letzten Etage aus kommt man in den Genuss einer wunderchönen Aussicht auf die Bucht von Toscolano. Das Haus liegt absolut ruhig im Ortskern Gaino und Parkmöglichkeiten gibt es in unmittelbarer Nähe zur Genüge.

Anbieter



Rimmo Immobilien Südtirol
Innsbrucker Straße 29
39100 Bozen

Tel.
+39 0471 982 844

