

# S. Ambrogio di Valpolicella, Verona: Haushälfte in historischen Ansitz

## Eckdaten

Objektart	Haus / Doppelhaushälfte
Ort	Gardasee
Energieklasse	PASSIV
Kaufpreis	950'000 €
Gesamtfläche m	309.8
Status	Gebraucht
Zustand	Gepflegt
ID	IW66502











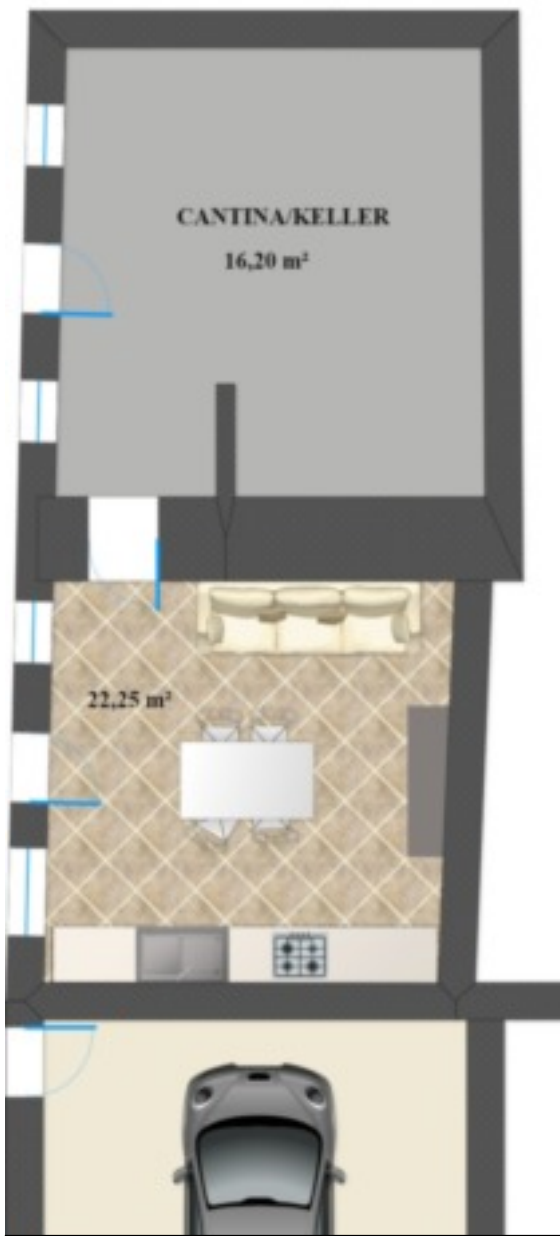








**PIANO TERRA/ERDGESCHOSS**





## PRIMO PIANO/I. STOCK



## SECONDO PIANO/2. STOCK



**TERZO PIANO/3. STOCK**



**Details**

Kaufpreis	950'000 €
Gesamtfläche m	309.8
Nettofläche m	243.4

Keller m 20.7  
Balkon/Terrasse m 25.0

## Ausstattung

Bad Dusche, Badewanne, Fenster  
PKW

Art	Anzahl	Preis
Garage	1	0 €

## Beschreibung

Ref. G014

In einem historischen Anstz wird eine Portion auf 4 Etagen in TOP Zustand mit großem Eingangsbereich, Wohn-Küche, Wohnzimmer, 4 geräumige Schlafzimmer, Gäste-Zimmer, Taverne, Terrasse mit Panoramablick auf den Feldern und eine Einzelgarage, verkauft.

Handelsfläche: 309,71 m

Nettofläche: 243,40 m

Terrasse: 15,20 m

Saniert: 1986

Heizung: Autonom Gas

Garage: Inklusive

Übergabe: Bei Notarakt

Energieklasse In Ausarbeitung

Preis Euro 950.000

## Anbieter



Lifandi Immobilien  
Via della Mendola 34/a  
39100 Bozen

Tel.



0471934876

Fax.  
0471504675

□