

Garda: Doppelhaushälfte

Eckdaten

Objektart	Haus / Doppelhaushaelfte
Ort	Gardasee
Energieklasse	D
Kaufpreis	580'000 €
Gesamtfläche m	199.5
Status	Gebraucht
Baujahr	1989
Zustand	Gepflegt
ID	IW64782





















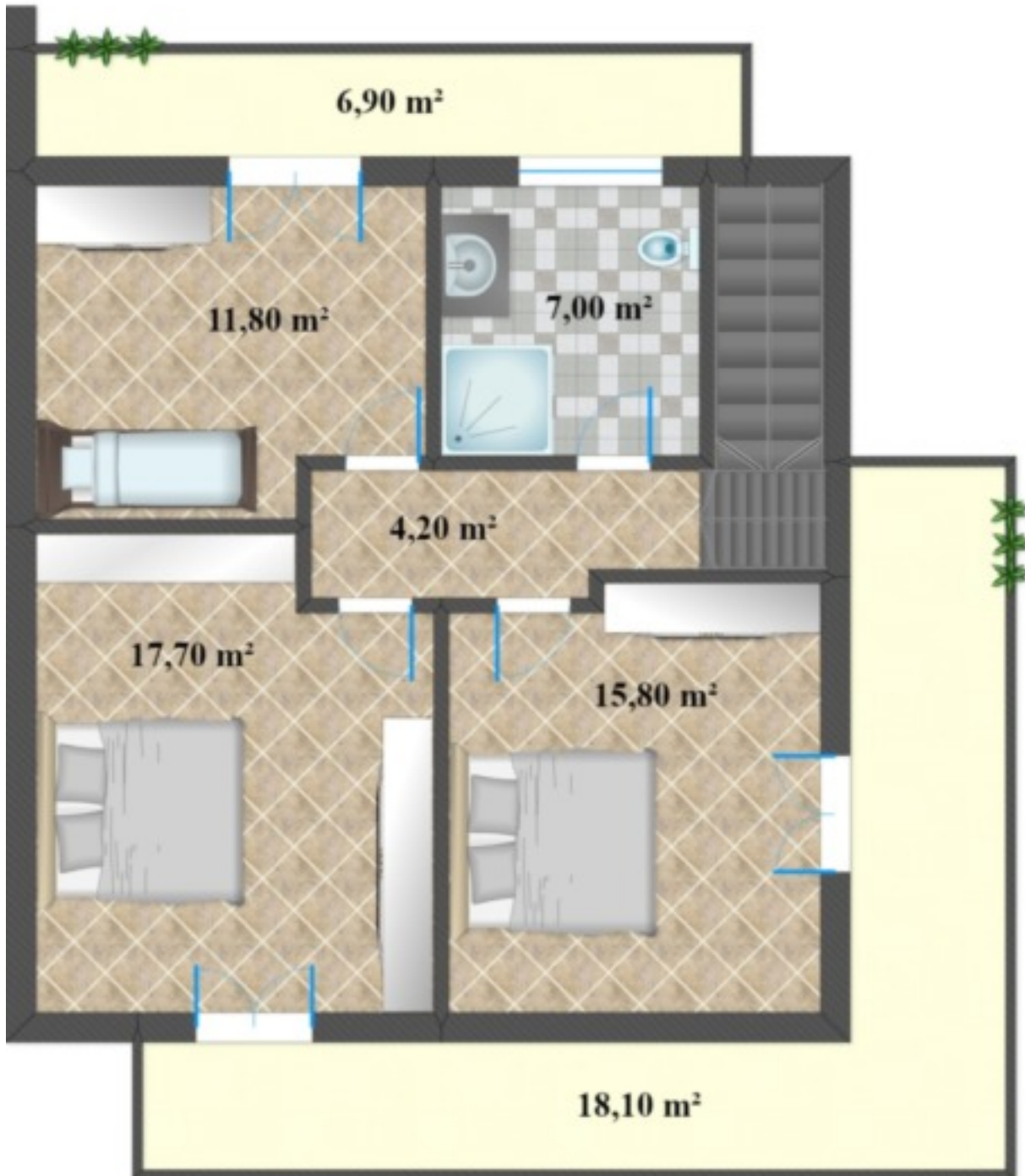








1° PIANO



Details

Kaufpreis	580'000 €
Gesamtfläche m	199.5
Nettofläche m	100.0
Garten m	450.0

PKW

Art	Anzahl	Preis
Doppelgarage	1	0 €
Beschreibung		

Ref. G008

Dieses wunderschöne Reihenhaus mit einen 450 m großen Garten erstreckt sich über 3 Etagen und besteht aus großem Wohnzimmer mit Kamin, Küche, 3 Schlafzimmer, 2 Badezimmer mit Fenster, Abstellraum und Speisekammer, Taverne und Garage im Untergeschoss.

Handelsfläche: 199,50 m

Terrasse: 31,00 m

Garten: 450,00 m

Baujahr: 1989

Heizung: Autonom Gas

Doppelgarage: Inklusive

Übergabe: Auf Absprache

Energieklasse D

Preis Euro 580.000

Anbieter

Lifandi Immobilien
Via della Mendola 34/a
39100 Bozen

Tel.

0471934876

Fax.
0471504675

□