

Reiheneckhaus in einzigartiger Lage

Eckdaten

| | |
|----------------|------------------|
| Objektart | Haus / Reiheneck |
| Ort | Gardasee |
| Energieklasse | G |
| Kaufpreis | 790'000 € |
| Gesamtfläche m | 164.0 |
| Status | Gebraucht |
| Zustand | Gepflegt |
| ID | IW102037 |















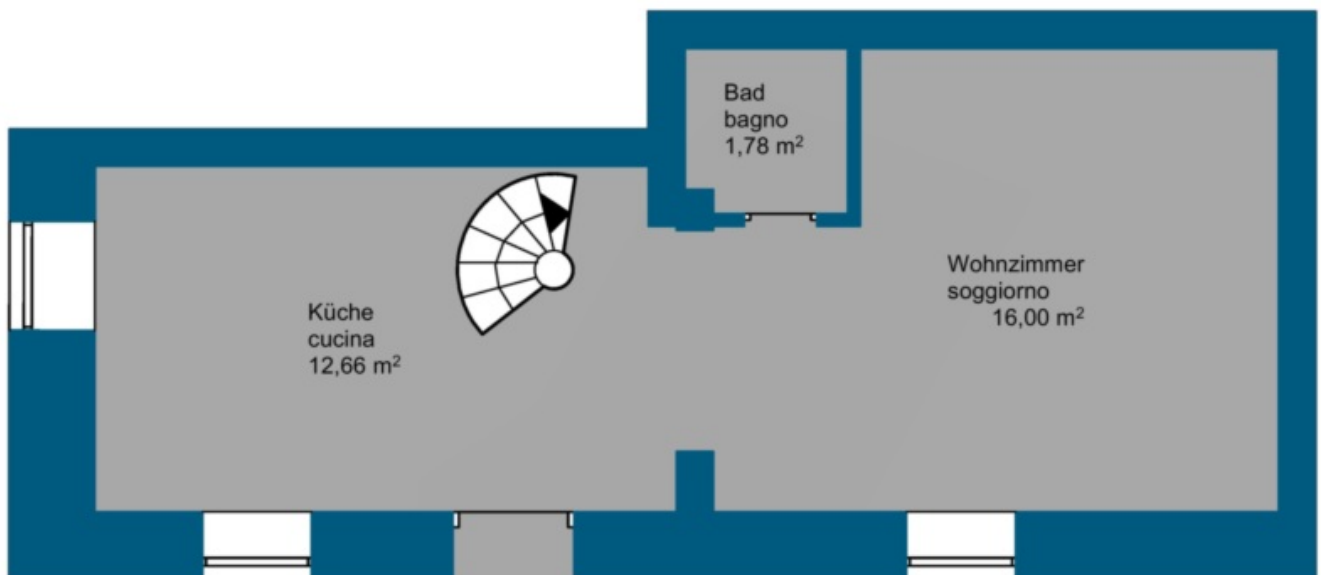


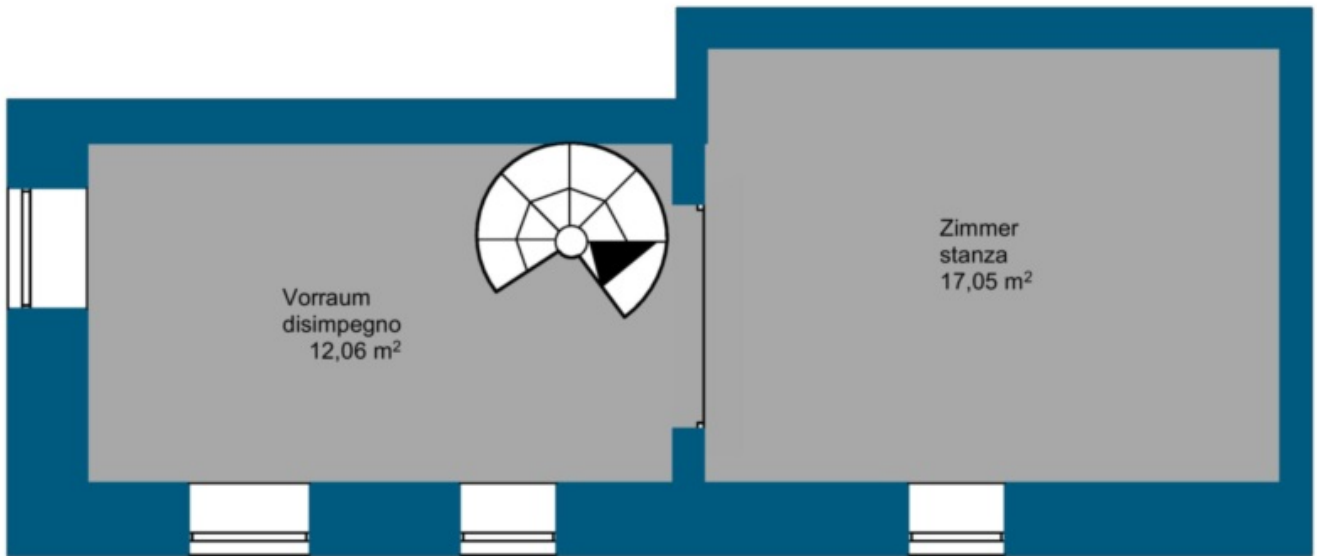


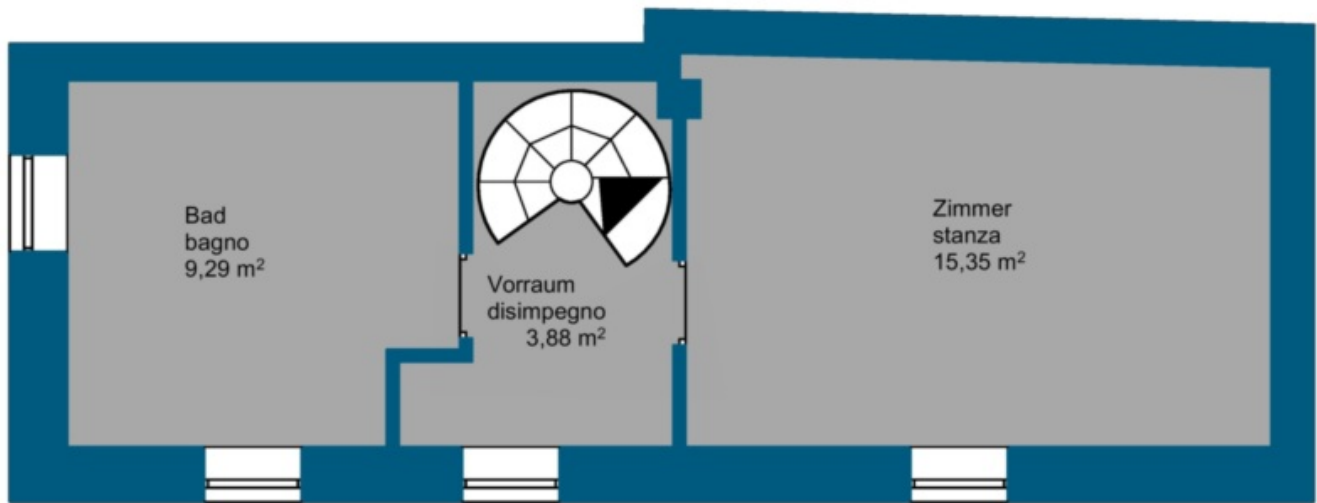












Details

| | |
|----------------|-----------|
| Kaufpreis | 790'000 € |
| Gesamtfläche m | 164.0 |

PKW

| Art | Anzahl | Preis |
|--------------|--------|-------|
| Garage | 1 | |
| Beschreibung | | |

Wir freuen uns, Ihnen dieses außergewöhnliche Reiheneckhaus präsentieren zu dürfen, das direkt am Seeufer in einem historischen Gebäude untergebracht ist. Es handelt sich dabei um ein absolutes Liebhaberobjekt, das perfekt für Bootfahrer geeignet ist, da sich der Hafen nur wenige Schritte vom Haus entfernt befindet.

Das Haus erstreckt sich großzügig über drei Etagen. Im Erdgeschoss erwartet Sie ein geräumiges Wohnzimmer und eine gut ausgestattete Küche. Die oberen Etagen beherbergen die Schlafzimmer, die mit ihrer wohligen Atmosphäre zum Entspannen und Träumen einladen. Doch das wahre Highlight dieser Immobilie stellt der 200 m große private Hofbereich mit Garten dar. Dieser liebevoll angelegte Außenbereich bietet Ihnen genug Platz für die Freizeitgestaltung, sei es beim Grillen mit Freunden im Sommer oder beim entspannten Lesen eines Buches im Schatten der Gartenbäume. Ein weiteres herausragendes Merkmal ist die erhöhte Terrasse, von der aus Sie einen atemberaubenden Panoramablick über den See genießen können. Stellen Sie sich vor, Sie sitzen an warmen Sommerabenden dort, bewundern den Himmel, der in den ruhigen Wasser des Sees reflektiert wird – eine malerische Kulisse, die ein Gefühl von Ruhe und Frieden vermittelt. Darüber hinaus verfügt das Haus über eine Garage, die sowohl Platz für Ihr Fahrzeug als auch zusätzlichen Stauraum bietet. Ebenso sind Wasser- und Gasanschluss vorhanden, sodass alle Annehmlichkeiten für ein modernes, aber dennoch idyllisch geprägtes Wohnen gegeben sind.

Insgesamt ist das Reiheneckhaus eine ganz besondere Immobilie, die ihre zukünftigen Bewohner mit ihrer einzigartigen Lage, ihrer atemberaubenden Aussicht und ihrem Charme verzaubern wird.

Anbieter



Rimmo Immobilien Südtirol
Innsbrucker Straße 29

39100 Bozen

Tel.
+39 0471 982 844

□