

Zweizimmer - Attikawohnung mit Loggia

Eckdaten

Objektart	Wohnung / Dachgeschoss
Ort	Eppan an der Weinstraße
Zimmer	2
Etage	4
Kaufpreis	330'000 €
Gesamtfläche m	74.0
Baujahr	1800
ID	IW99373





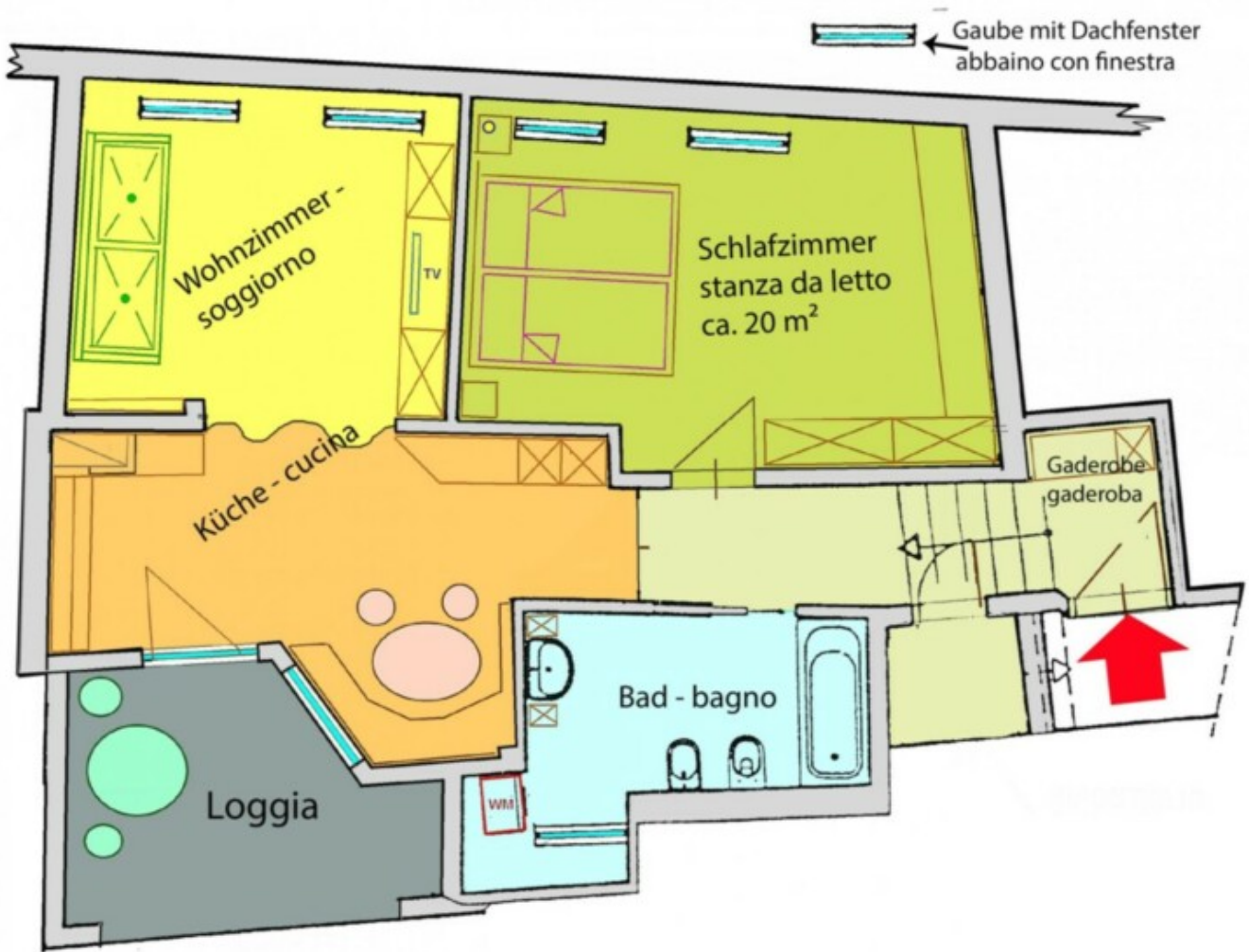


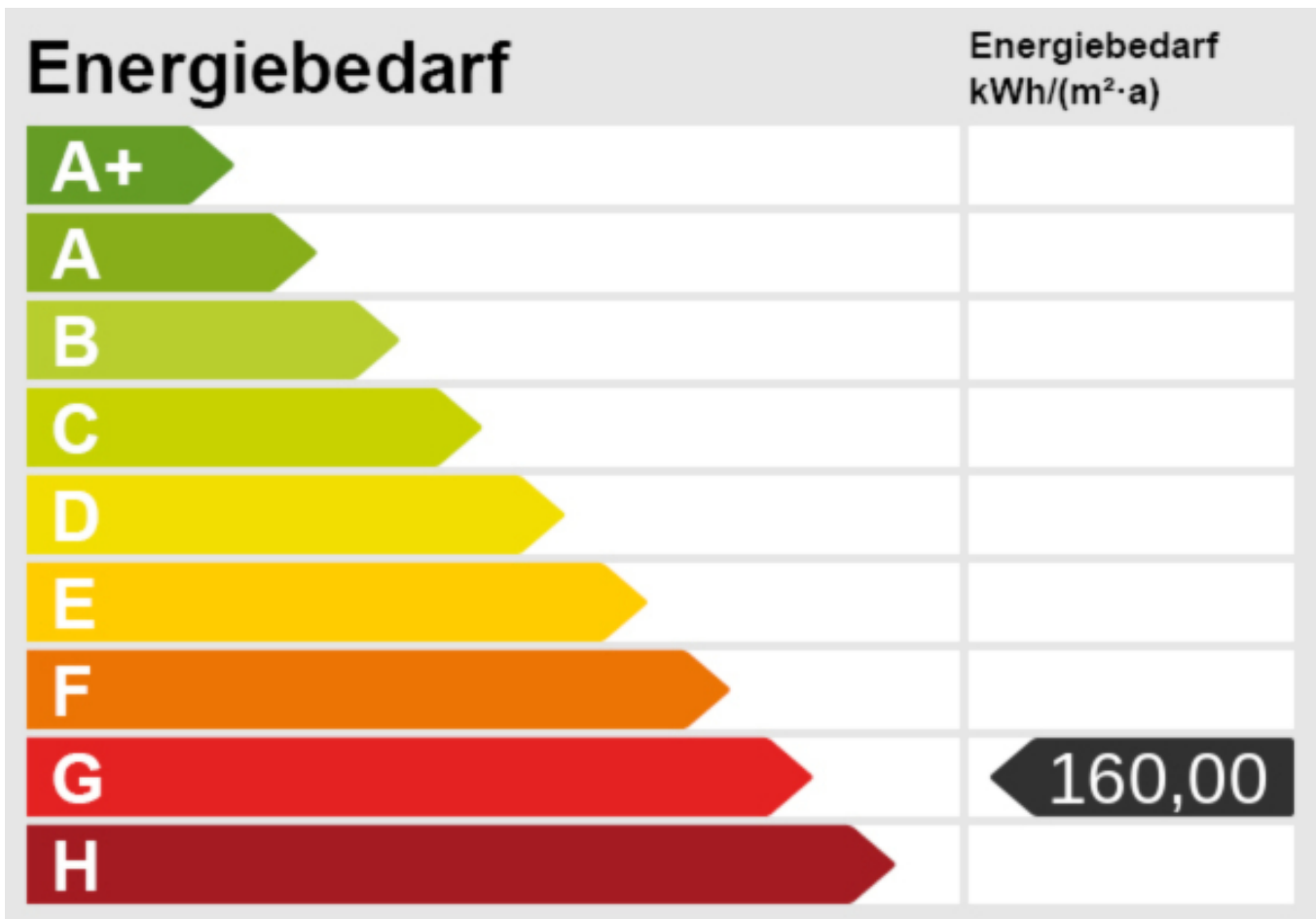












Preise

Kaufpreis 330'000 €
Flächen

Gesamtfläche m 74.0
Nettofläche m 62.0
Keller m 3.5
Balkon/Terrasse m 6.0

Räume

Schlafzimmer 1
Badezimmer 1

Ausstattung

Bad Badewanne, Fenster
Böden Fliesen, Parkett
Möbliert Vollmöbliert
Befuerung Gas

Beschreibung

Diese attraktive Zweizimmerwohnung im Herzen von Eppan befindet sich im vierten Stock eines ruhigen Kondominiums und bietet eine herrliche Aussicht über die Dächer des Dorfes. Dank der Ausrichtung nach Norden und Süden profitiert die Wohnung von Lichtdurchfluteten Räumen die für eine helle und freundliche Atmosphäre sorgen. Unterteilt ist das Appartement auf 60 m Wohnfläche in eine großzügige Wohnküche, Badezimmer, großes Schlafzimmer und eine einladende Loggia. Zusätzlich gehört noch ein kleiner Keller und eine Garage die für 20.000 € extra erworben werden kann dazu. Die Wohnung eignet sich perfekt für Paare oder Singles, die das pulsierende Dorfleben in einer lebendigen Umgebung genießen möchten.

Anbieter



RSIMMO
Mustergasse 8
39100 Bozen

Tel.
0471978830

Mob.
0471978830

□