

W6 - Neue Zweizimmerwohnung mit Terrasse

Eckdaten

Objektart	Wohnung
Ort	Eppan an der Weinstraße
Zimmer	2
Etage	2
Kaufpreis	295'000 €
Gesamtfläche m	62.0
Baujahr	2023
ID	IW97501

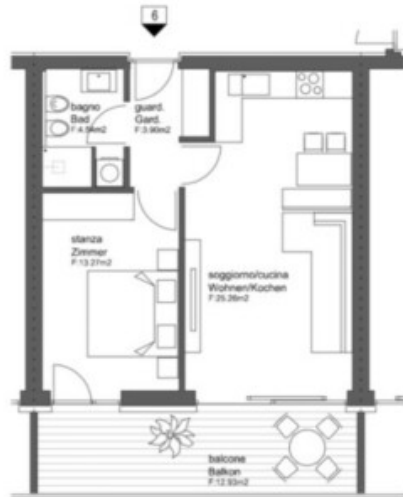






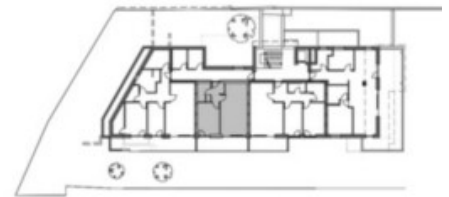


ANSICHT 000
PROSPETTO 000



WOHNUNG 6 - APPARTAMENTO 6

FLÄCHE - SUPERFICIE:
NETTO 46,97 m²
BRUTTO 57,51 m²
BALKON 12,93 m²
BALCONE



OBERSCHUSS 1
PRIMO PIANO



Maßstab 1:75
 Die Maßstablinien beziehen sich auf den Richtmaßstab
 La superficie netta è riferiscono allo stato in grezzo

RESIDENCE ARCUS EPPAN
 BP 1874 KG EPPAN
 RESIDENCE ARCUS APPIANO
 PE 1874 CC APPIANO
WOHNUNG 6 - APPARTAMENTO 6





Details

Kaufpreis	295'000 €
Gesamtfläche m	62.0

Beschreibung

In Eppan, Fraktion Gand, entsteht eine neue, exklusive Wohnanlage mit 13 Wohneinheiten.

W6: Zum Verkauf steht eine neue Zweizimmerwohnung mit Terrasse im 1. Stock; wie folgt eingeteilt: Eingang, Wohnraum mit Küche, Schlafzimmer, Badezimmer und Terrasse (13 qm).

Der Neubau besteht aus lichtdurchfluteten Wohnräumen mit großzügigen Terrassen bzw. Balkonen. Das besondere Design und die hochwertige Bauausführung vereinen Komfort und hohe Lebensqualität.

Die Wohnanlage wird im Klimahaus-Standard A-Nature errichtet und verfügt über ein nachhaltiges Energiekonzept mit Photovoltaikanlage und Wärmepumpe.

Keller, Stellplätze und/oder eine Garagenbox können zusätzlich erworben werden.

Das Dorfzentrum von St. Michael ist in wenigen Gehminuten erreichbar. Die Landeshauptstadt Bozen sowie die umliegenden Ortschaften sind in kurzer Zeit mit dem Auto oder Bus erreichbar.

Übergabe der Wohnungen: Ende 2025.

Mehr Informationen unter: https://www.ruth-immobilien.com/de/immobile/w6---neue-zweizimmerwohnung-mit-terrasse_16903

Ruth Immobilien
Waltherplatz 2 / Piazza Walther
39100 Bozen / Bolzano
Tel. +39 0471 090790

Anbieter



Ruth Immobilien KG
Lauben 71
39010 Bozen

Tel.
+39 0471 090790

Fax.
+39 0471 090791

□