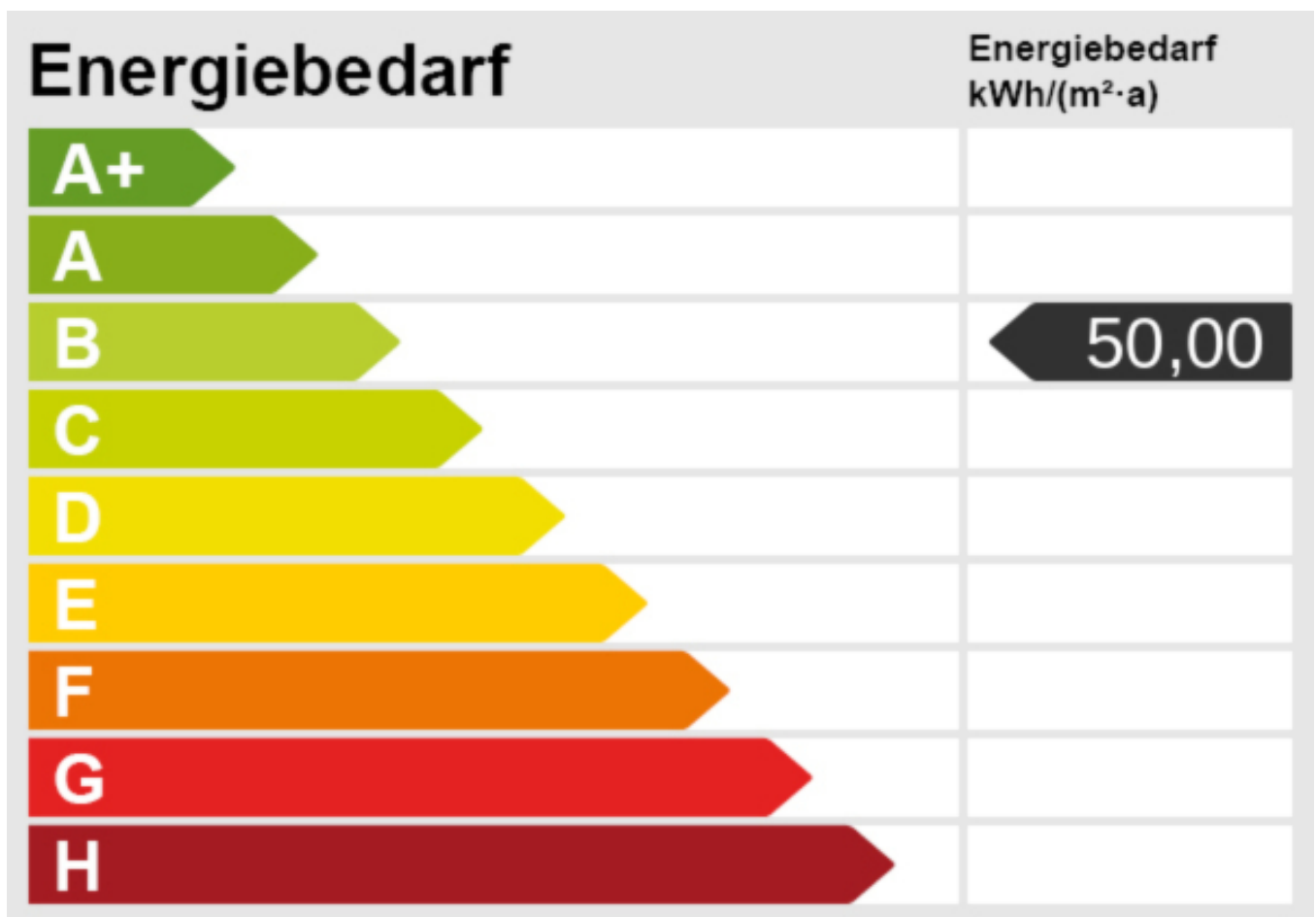


3-4 Zimmer-Duplex-Neubauwohnung mit Dachterrasse

Eckdaten

Objektart	Wohnung / Etage
Ort	Eppan an der Weinstraße
Zimmer	4
Etage	1
Kaufpreis	783'000 €
Gesamtfläche m	134.0
Baujahr	2023
Zustand	Erstbezug
ID	IW95400







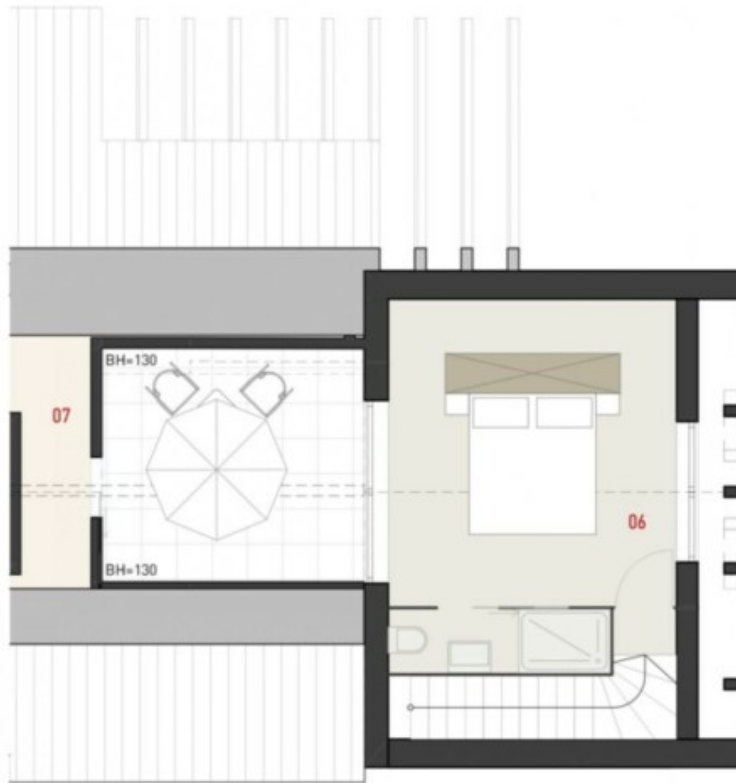






WOHNEN IN EPPAN
WEINGÜTL
VIVERE AD APPIANO





2. OBERGESCHOSS - 2° PIANO

Preise

Kaufpreis 783'000 €

Flächen

Gesamtfläche m 134.0

Nettofläche m 93.0

Keller m 5.0

Balkon/Terrasse m 16.0

Räume

Schlafzimmer 2

Badezimmer 2

Ausstattung

Befuerung Gas

Unterkellert Ja

Beschreibung

Die brandneue 3-4 Zimmer - Duplexwohnung verteilt sich über die zwei letzten Etagen eines Klimahauses mit nur 4 Einheiten, welches in Klimazertifizierung Gold/Standard B errichtet wurde. Im ersten Stock befinden sich die großzügig geschnittene Wohnküche mit Balkon, 1 Schlafzimmer, Badezimmer und WC. Über eine elegante, freihängende Holztreppe gelangt man in das 2. Obergeschoss mit einem großen Schlafzimmer, Bad und nicht einsehbarer Dachterrasse mit Panoramablick auf das Dorfzentrum, den Mendelzug, Schlern und die Weinberge. Der obere Bereich besticht durch die Raumhöhe und freie Sicht auf den Dachgiebel. Als Variante wäre es auch möglich, hier die Wohnküche mit Zugang durch die Glasschiebetüre auf die windgeschützte Terrasse zu realisieren. Ein Keller und ein Parkplatz in der Tiefgarage sind im Kaufpreis inbegriffen. Ein Stellplatz im Außenbereich kann um 17.000 Euro extra angekauft werden. Die Wohnung ist frei von Bindungen und eignet sich somit auch als Feriendomizil.

Anbieter



RSIMMO

Mustergasse 8

39100 Bozen

Tel.
0471978830

Mob.
0471978830

□