

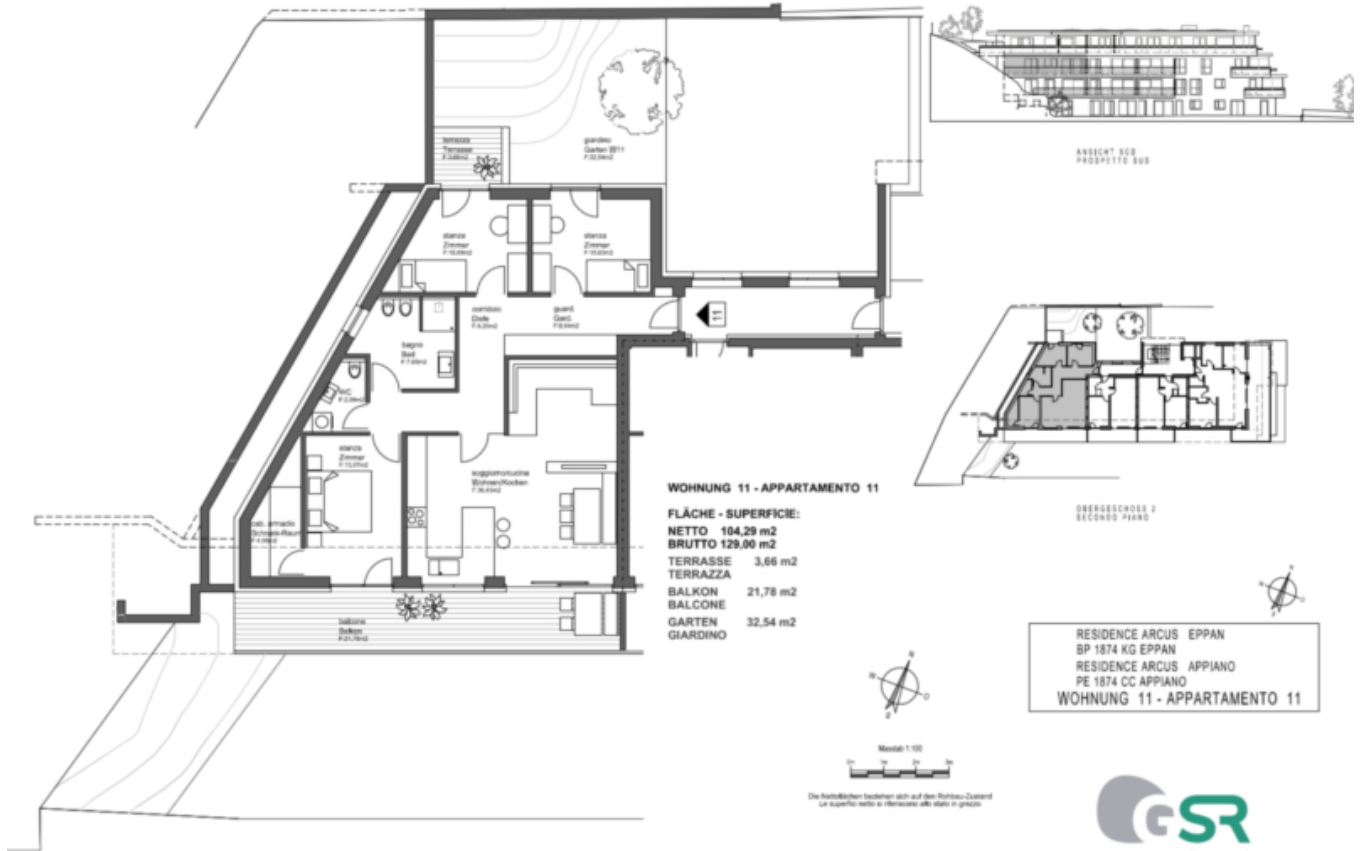
Traumhafte Neubauwohnung mit Garten für Ansässige - W11

Eckdaten

Objektart	Wohnung / Etage
Ort	Eppan an der Weinstraße
Zimmer	4
Etage	2
Kaufpreis	665'000 €
Gesamtfläche m	143.3
Baujahr	2024
Zustand	Erstbezug
ID	IW94221















Preise

Kaufpreis 665'000 €
 Flächen

Gesamtfläche m 143.3
 Nettofläche m 104.6
 Garten m 30.0
 Balkon/Terrasse m 25.4

Räume

Schlafzimmer 3
 Badezimmer 2

Ausstattung

Heizungsart Fussbodenh.
 Fahrstuhl Personenaufzug
 Unterkellert Ja

Beschreibung

Elegante Neubauwohnung mit Terrassen und Garten im 2. Obergeschoss

Diese exklusive Neubauwohnung im 2. Obergeschoss bietet eine durchdachte Raumaufteilung mit einem großzügigen Wohnzimmer samt moderner Kochnische, drei komfortablen Schlafzimmern und zwei stilvollen Badezimmern. Der Außenbereich beeindruckt mit zwei weitläufigen Terrassen und einem privaten Garten – ideal für entspannte Stunden im Freien. Garagenstellplätze können zusätzlich erworben werden. Das durchdachte Design und die hochwertige Bauausführung garantieren höchsten Wohnkomfort und eine herausragende Lebensqualität.

Es handelt sich um eine Wohnung für Ansässige laut Art. 39, Landesgesetz 9/2018.

Die Wohnanlage wird im fortschrittlichen Klimahaus-Standard A-Nature errichtet und überzeugt mit einem nachhaltigen Energiekonzept, das eine Photovoltaikanlage und eine Wärmepumpe umfasst.

Übergabe der Wohnungen: Sommer 2025.

Anbieter



Immobilien Niederkofler GmbH – seit 1948
G.-Gallilei-Straße 6
39031 Bruneck

Tel.
+39/0474/410400

Mob.
+39/335/440891

Fax.

+39/0474/411189□

□