

Duplexwohnung in Traumlage in Eppan zu verkaufen

Eckdaten

Objektart	Wohnung
Ort	Eppan an der Weinstraße
Etage	1 von 3
Energieklasse	B
Gesamtfläche m	125.0
Status	Neu
ID	IW93511















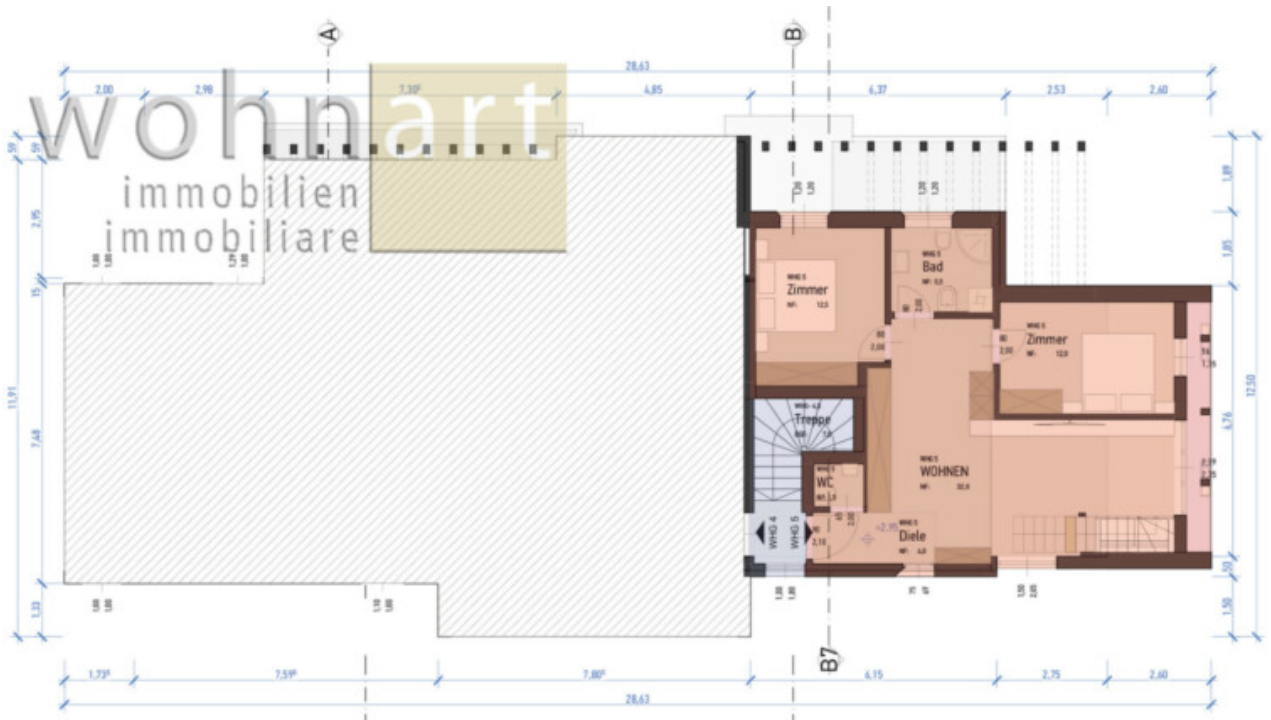




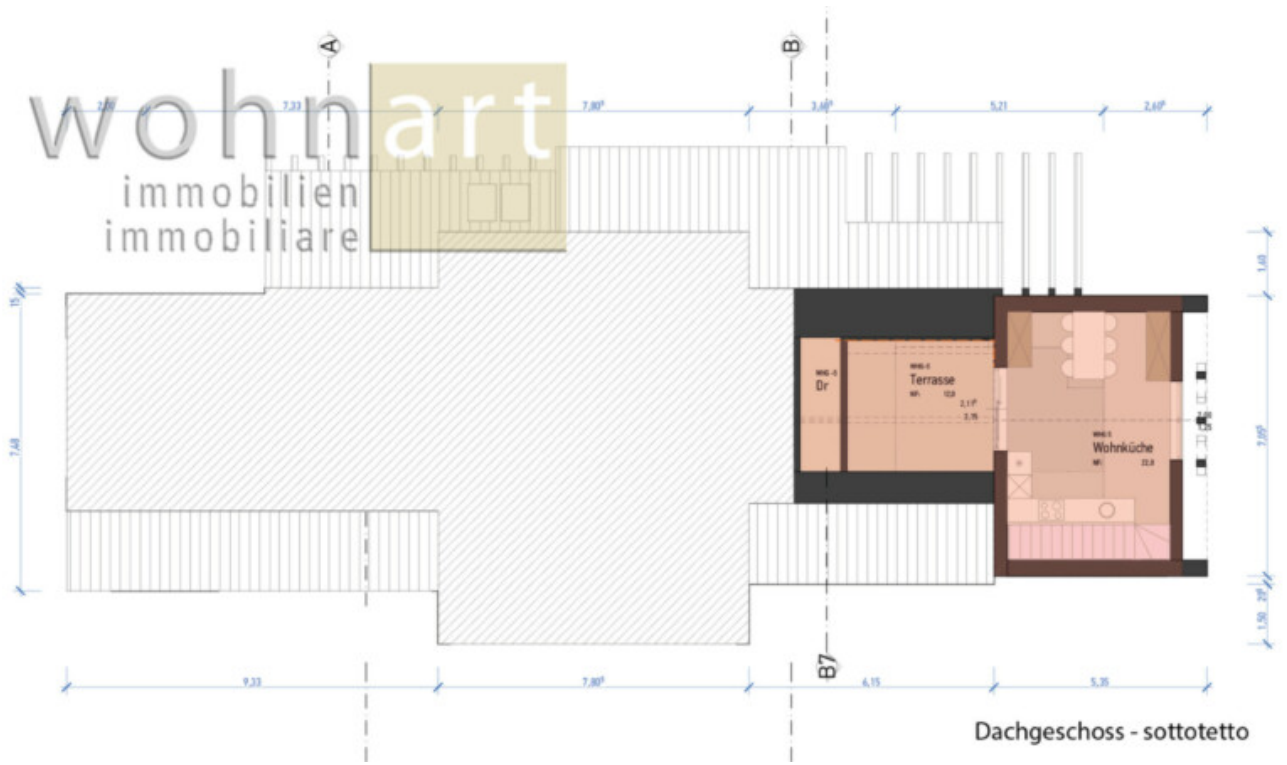








Obergeschoss - piano superiore





Gesamtfläche m 125.0
Nettofläche m 90.0

Ausstattung

Befuerung Gas
PKW

Art	Anzahl	Preis
Garage	1	
Autoabstellplatz	1	

Beschreibung

Diese geräumige Wohnung zwischen St. Pauls und St. Michael bietet eine ideale Wohnlösung für Familien oder Paare. Mit 2 Schlafzimmern ist ausreichend Platz für individuellen Komfort vorhanden. Für Fahrzeuge stehen sowohl ein Garagenstellplatz als auch ein Außenstellplatz zur Verfügung, was den Komfort erhöht, wobei diese getrennt angekauft werden müssen. Mit einer Nettofläche von ca. 89,50 m bietet die Wohnung genügend Raum für persönliche Gestaltung. Die Lage ist ideal für alle, die eine ruhige Umgebung und eine gute Anbindung an die Ortschaft Eppan suchen.□

Anbieter



Wohnart Immobilien GmbH
Bahnhofstrasse 1

Tel.
+39/0471/813545

Mob.
+39/339/7193728

Fax.
+39/0471/823250

□