

Zweizimmer - Attikawohnung im Dorfzentrum von Eppan zu vermieten!

Eckdaten

Objektart	Wohnung
Ort	Eppan an der Weinstraße
Zimmer	2
Etage	4
Kaltmiete	900 €
Gesamtfläche m	74.0
Baujahr	1800
ID	IW103503











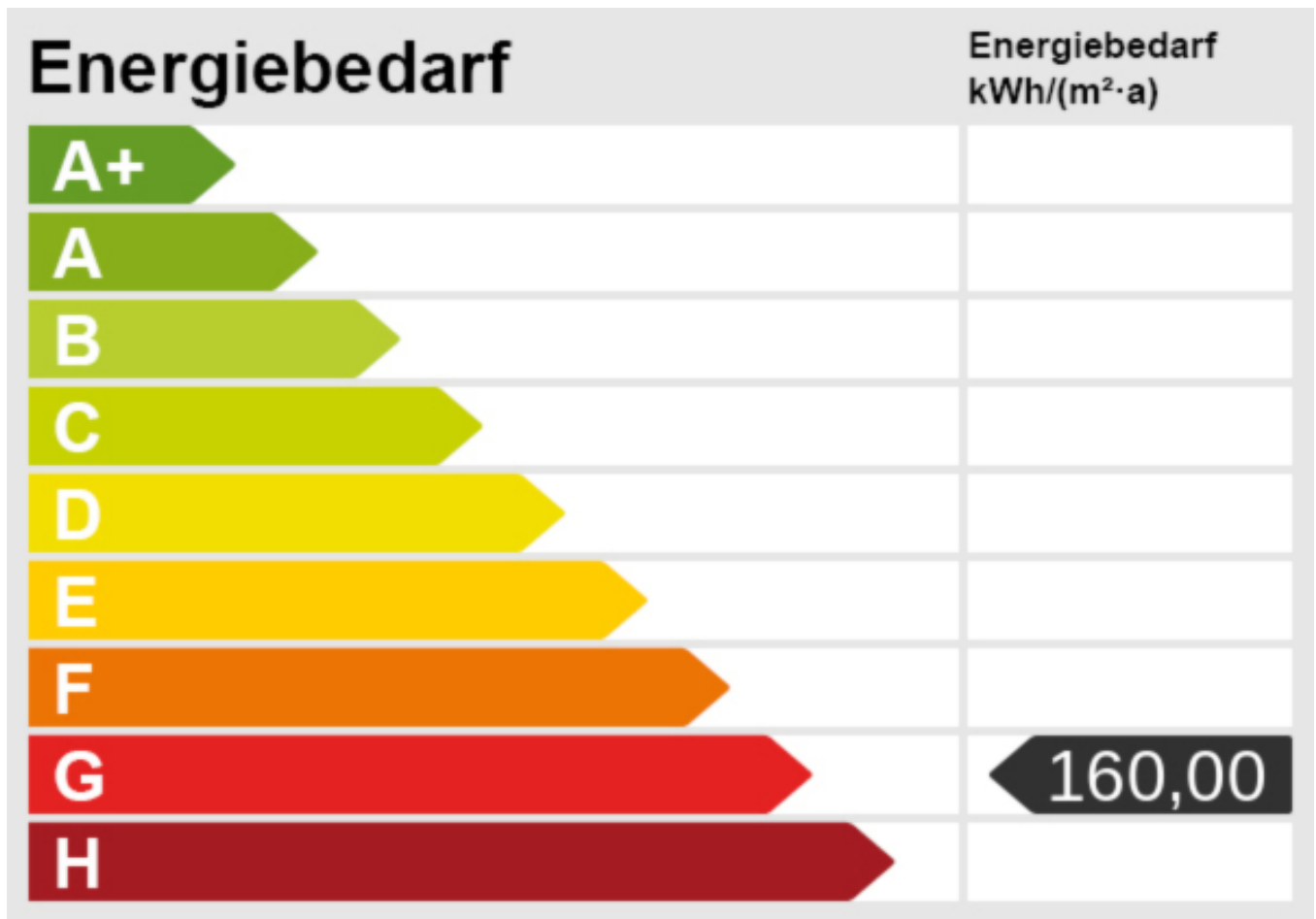


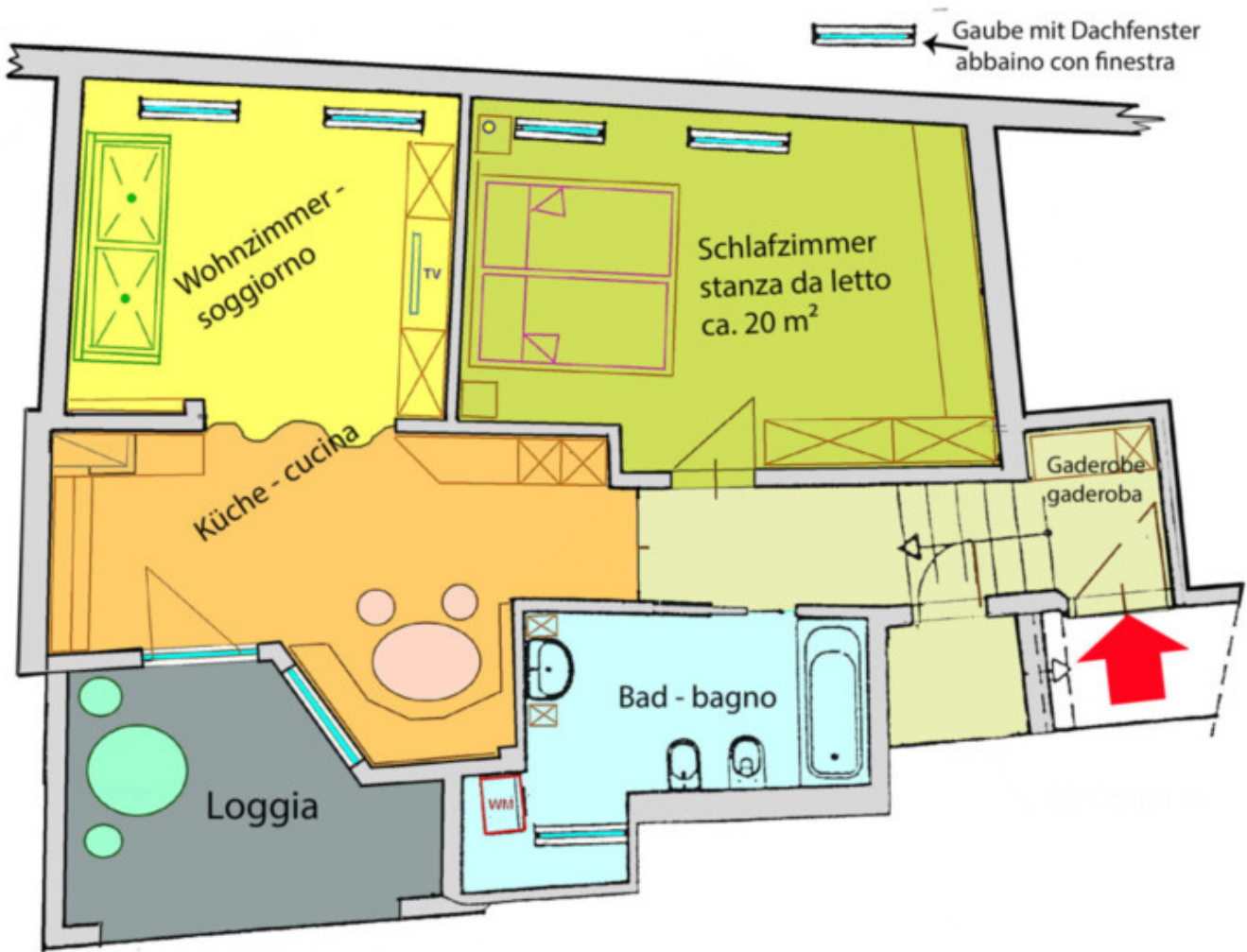












Preise

Kaltmiete	900 €
Nebenkosten	150 €
Kaution	2'700 €

Flächen

Gesamtfläche m	74.0
Nettofläche m	62.0
Keller m	3.5
Balkon/Terrasse m	6.0

Räume

Schlafzimmer	1
Badezimmer	1

Ausstattung

Bad	Badewanne, Fenster
Böden	Fliesen, Parkett
Möbliert	Vollmöbliert

Technik

Heizungsart	Zentral
Befuerung	Gas
Fahrstuhl	Personenaufzug

Sonstige

Unterkellert	Ja
--------------	----

Beschreibung

Zweizimmer – Attikawohnung im Zentrum von Eppan an referenzierte Mieter zu vermieten. Knapp 60 m Nettowohnfläche verteilen sich auf ein Schlafzimmer, Wohnküche mit Essbereich und 1 Badezimmer. Über den Wohnbereich gelangt man auf die nach Norden ausgerichtete Loggia.

Ein Kellerraum in unmittelbarer Nähe ist im Mietpreis inbegriffen.

Die Wohnung ist ab sofort verfügbar!

WIR BITTEN UM VERSTÄNDNIS, DASS WIR NUR AUF SCHRIFTLICHE ANFRAGEN MIT KURZEM LEBENS LAUF UND TELEFONNUMMER ANTWORTEN KÖNNEN. Vielen Dank für Ihr Verständnis.

Anbieter



RSIMMO
Mustergasse 8
39100 Bozen

Tel.
0471978830

Mob.
0471978830

□