

W10 - Neue Zweizimmerwohnung mit Terrasse

Eckdaten

Objektart	Wohnung
Ort	Eppan an der Weinstraße
Zimmer	2
Etage	3
Kaufpreis	390'000 €
Gesamtfläche m	61.0
Baujahr	2023
ID	IW102801



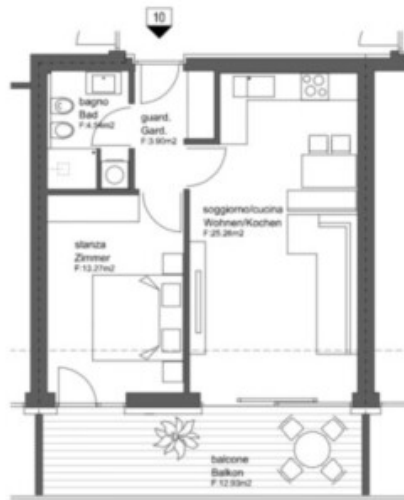






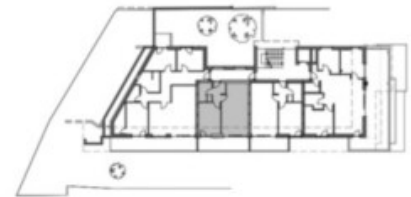


ANSICHT 000
PROSPETTO 000



WOHNUNG 10 - APPARTAMENTO 10

FLÄCHE - SUPERFICIE:
NETTO 46,97 m²
BRUTTO 57,16 m²
BALKON 12,93 m²
BALCONE



OBERGESSCHUSS 1
 SECOND FLOOR



Die Maßstäbe beziehen sich auf den Britton-Grundriss.
 Le spazze nelle si riferiscono alle stive in grezzo.

RESIDENCE ARCUS EPPAN
 BP 1874 KG EPPAN
 RESIDENCE ARCUS APPIANO
 PE 1874 CC APPIANO
WOHNUNG 10 - APPARTAMENTO 10



Details

Kaufpreis	390'000 €
Gesamtfläche m	61.0

Beschreibung

In Eppan, Fraktion Gand, entsteht eine neue, exklusive Wohnanlage mit 13 Wohneinheiten.

W10: Zum Verkauf steht eine neue Zweizimmerwohnung mit Terrasse im 2. Stock; wie folgt eingeteilt: Eingang, Wohnraum mit Küche, Schlafzimmer, Badezimmer und Terrasse (13 qm).

Der Neubau besteht aus lichtdurchfluteten Wohnräumen mit großzügigen Terrassen bzw. Balkonen. Das besondere Design und die hochwertige Bauausführung vereinen Komfort und hohe Lebensqualität.

Die Wohnanlage wird im Klimahaus-Standard A-Nature errichtet und verfügt über ein nachhaltiges Energiekonzept mit Photovoltaikanlage und Wärmepumpe.

Keller, Stellplätze und/oder eine Garagenbox können zusätzlich erworben werden.

Das Dorfzentrum von St. Michael ist in wenigen Gehminuten erreichbar. Die Landeshauptstadt Bozen sowie die umliegenden Ortschaften sind in kurzer Zeit mit dem Auto oder Bus erreichbar.

Übergabe der Wohnungen: Ende 2025.

Mehr Informationen unter: https://www.ruth-immobilien.com/de/immobilie/w10---neue-zweizimmerwohnung-mit-terrasse_16907

Ruth Immobilien
Waltherplatz 2 / Piazza Walther
39100 Bozen / Bolzano
Tel. +39 0471 090790

Anbieter



Ruth Immobilien GmbH
Lauben 71
39010 Bozen

Tel.
+39 0471 090790

Fax.
+39 0471 090791

□