

Luxuriöse Neubauwohnung mit großer Terrasse - W8

Eckdaten

Objektart	Wohnung / Etage
Ort	Eppan an der Weinstraße
Strasse, Hausnr	Via Rittstein 73
Zimmer	4
Etage	2
Kaufpreis	Preis auf Anfrage
Gesamtfläche m	118.7
Baujahr	2024
Zustand	Erstbezug
ID	IW102465









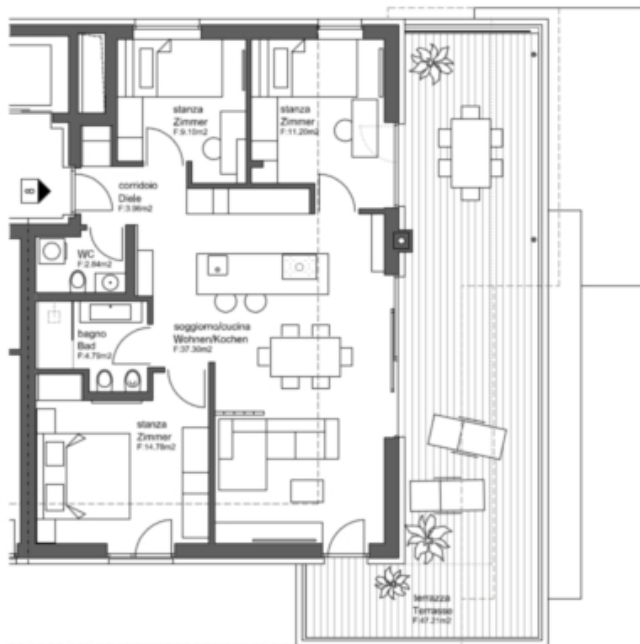










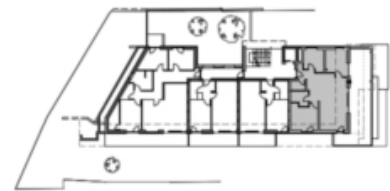


WOHNUNG 8 - APPARTAMENTO 8

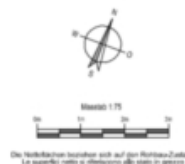
FLÄCHE - SUPERFICIE:
 NETTO 83,97 m²
 BRUTTO 104,33 m²
 TERRASSE 47,21 m²
 TERRAZZA



ANSICHT SUD
 PROSPETTO SUD



SECONDO PIANO



RESIDENCE ARCUS EPPAN
 BP 1874 KG EPPAN
 RESIDENCE ARCUS APPIANO
 PE 1874 CC APPIANO
 WOHNUNG 8 - APPARTAMENTO 8



Preise

Kaufpreis
 Flächen

Preis auf Anfrage

Gesamtfläche m	118.7
Nettofläche m	83.9
Balkon/Terrasse m	48.0

Räume

Schlafzimmer	3
Badezimmer	2

Ausstattung

Heizungsart	Fussbodenh.
Fahrstuhl	Personenaufzug
Unterkellert	Ja

Beschreibung

Premium Neubauwohnung mit traumhafter Terrasse im 2. Obergeschoss:

Erleben Sie exklusives Wohnen in dieser großzügigen Neubauwohnung im 2. Obergeschoss. Der offene Wohnbereich mit Kochnische bietet viel Raum für gemütliche Stunden. Drei elegante Schlafzimmer und zwei modern ausgestattete Badezimmer sorgen für höchsten Komfort. Genießen Sie die sonnigen Tage auf der weitläufigen Terrasse, die zum Entspannen und Verweilen einlädt.

Zusätzlich können ein Keller, ein Stellplatz und/oder eine Garagenbox erworben werden. Das außergewöhnliche Design und die erstklassige Bauqualität vereinen sich hier zu einem unvergleichlichen Wohngefühl und einer hohen Lebensqualität.

Die Wohnanlage wird nach dem Klimahaus-Standard A-Nature errichtet und überzeugt durch ein nachhaltiges Energiekonzept, das eine Photovoltaikanlage und eine Wärmepumpe umfasst.

Übergabe der Wohnungen: Sommer 2025.

Anbieter



Immobilien Niederkofler GmbH – seit 1948
G.-Gallilei-Straße 6
39031 Bruneck

Tel.
+39/0474/410400

Mob.
+39/335/440891

Fax.
+39/0474/411189□

□