

Wunderschöne Attikowohnung in Girlan Eppan a.d.W.

Eckdaten

Objektart	Wohnung / Penthouse
Ort	Eppan an der Weinstraße
Zimmer	10
Etage	2 von 2
Energieklasse	E
Kaufpreis	630 €
Gesamtfläche m	144.0
Status	Gebraucht
Zustand	Neuwertig
ID	IW101881







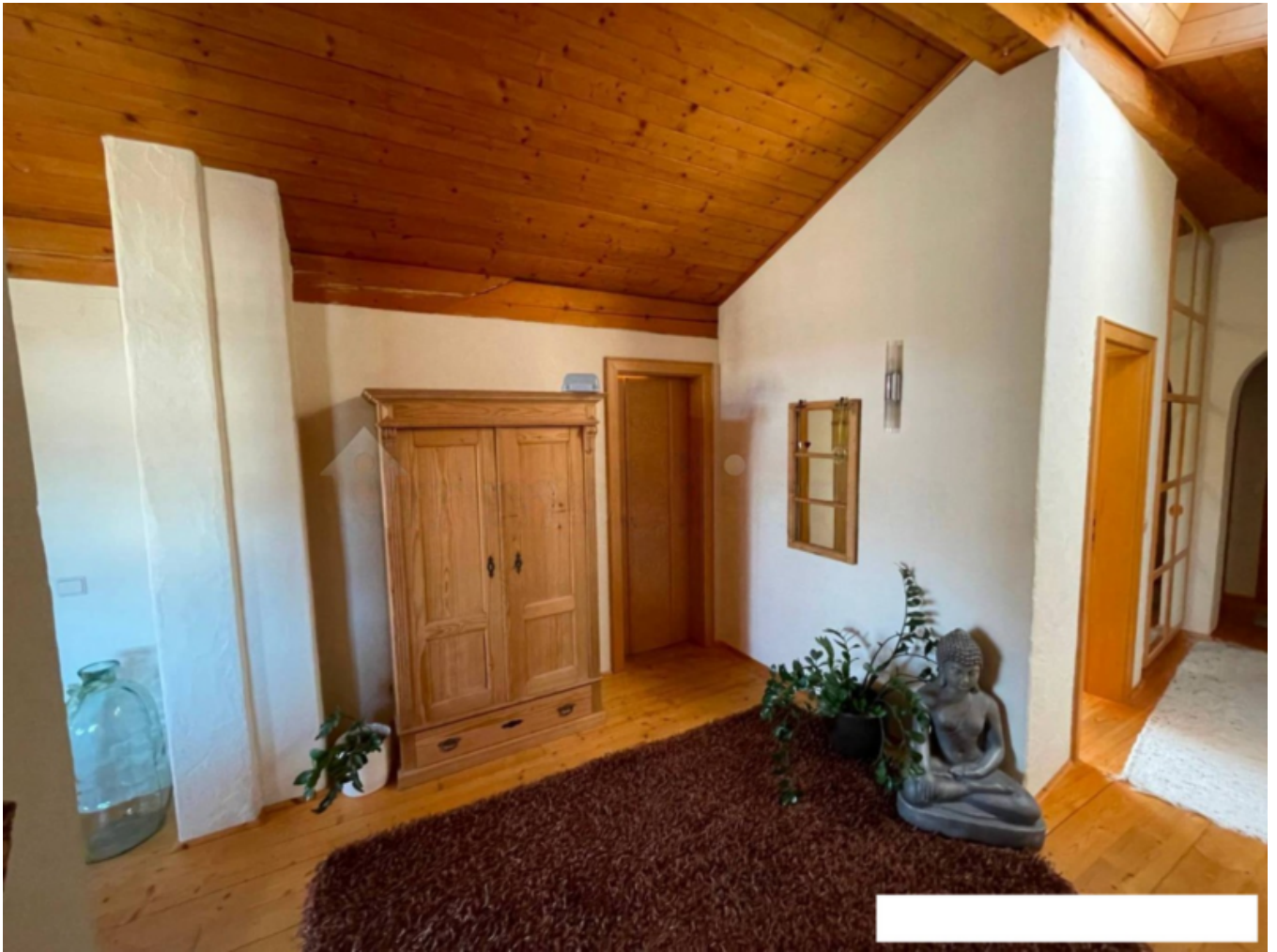














4,9/5



So bewerten uns unsere Kunden.

È il punteggio delle recensioni
che ci lasciano i nostri clienti.

www.gutzmer.it

Details

Kaufpreis	630 €
Gesamtfläche m	144.0

Beschreibung

Wir bieten eine elegante Wohnung mit 144 m² an, die sich im zweiten und letzten Stock eines kleinen Wohnkomplexes befindet. Diese exklusive Wohnlösung vereint Raum, Komfort und einen atemberaubenden Panoramablick auf die umliegenden Berge.

Mit einer großzügig und perfekt aufgeteilten Fläche bietet die Wohnung helle Wohnbereiche: ein Esszimmer und ein Wohnzimmer mit Zugang zu einer überdachten Loggia, ideal für entspannte Momente im Freien, sowie einen geräumigen Balkon mit Panoramablick. Drei gut geschnittene Schlafzimmer, ein Hauptbad mit Badewanne, Dusche und Doppelwaschbecken sowie ein Gästebad. Für zusätzlichen Komfort gibt es einen separaten Raum, der als Waschküche genutzt werden kann.

Zur Wohnung gehören ein Keller und ein Parkplatz im Hof, der für 30.000 € zusätzlich erworben werden kann. Zudem besteht die Möglichkeit, eine Garage nur 100 Meter von der Wohnung entfernt zu kaufen.

Strategische Lage: In der ruhigen Umgebung von Giralan gelegen, frei von Bindungen, ist diese Wohnung ideal für diejenigen, die eine exklusive Wohnlösung in einem privaten und gut angebundenen Kontext suchen.

Verkaufspreis: 680.000,00 €

Alle weiteren Informationen und Dokumentation in der Agentur.

Die hier veröffentlichten Immobilien entsprechen nur einem Teil unseres Immobilienangebotes. Alle anderen Immobilien stellen wir Ihnen gerne im persönlichen Gespräch vor.

Anbieter

GUTZMER + PARTNER
IMMOBILIEN - IMMOBILIARE - REAL ESTATE

Gutzmer u. Partner immobiliene immobiliare Real Estate
Via della Rena 11 (angolo P.zza Walther)
39100 Bolzano

Tel.
+39 0471 977907

□