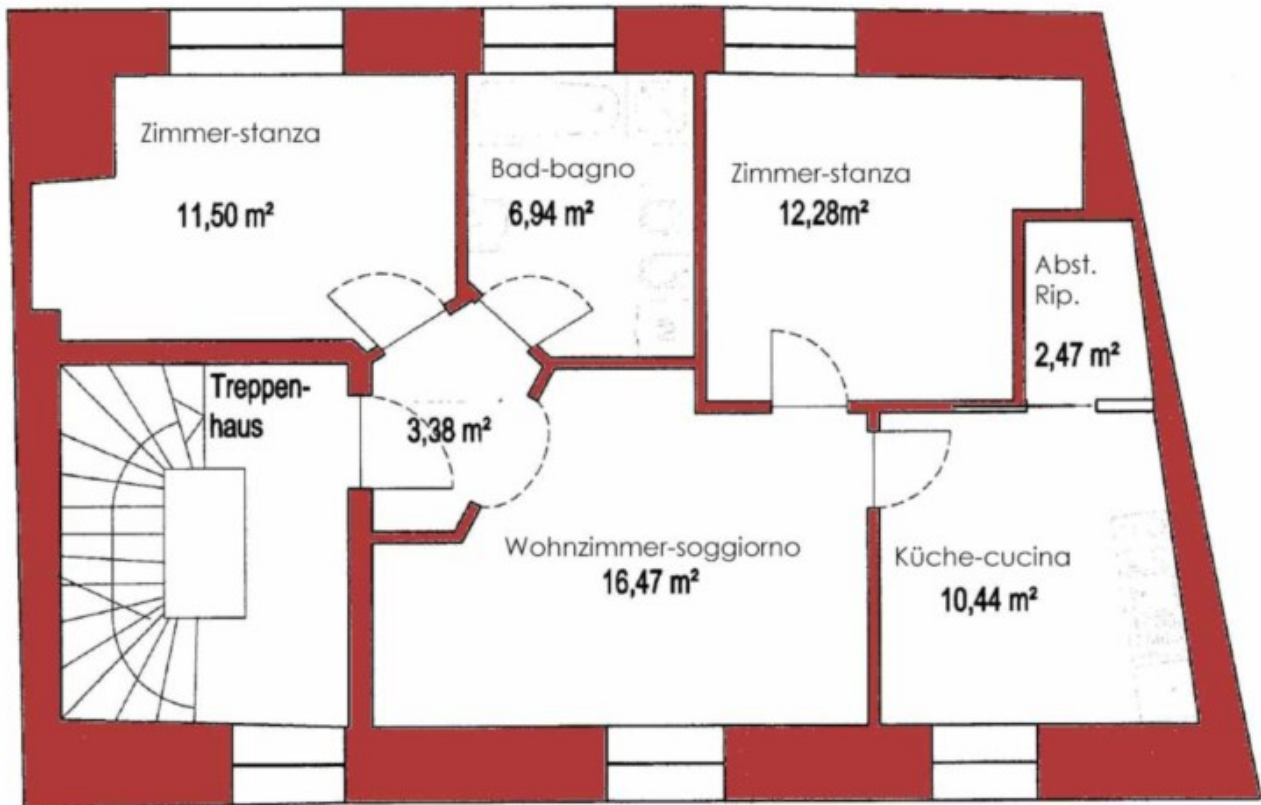


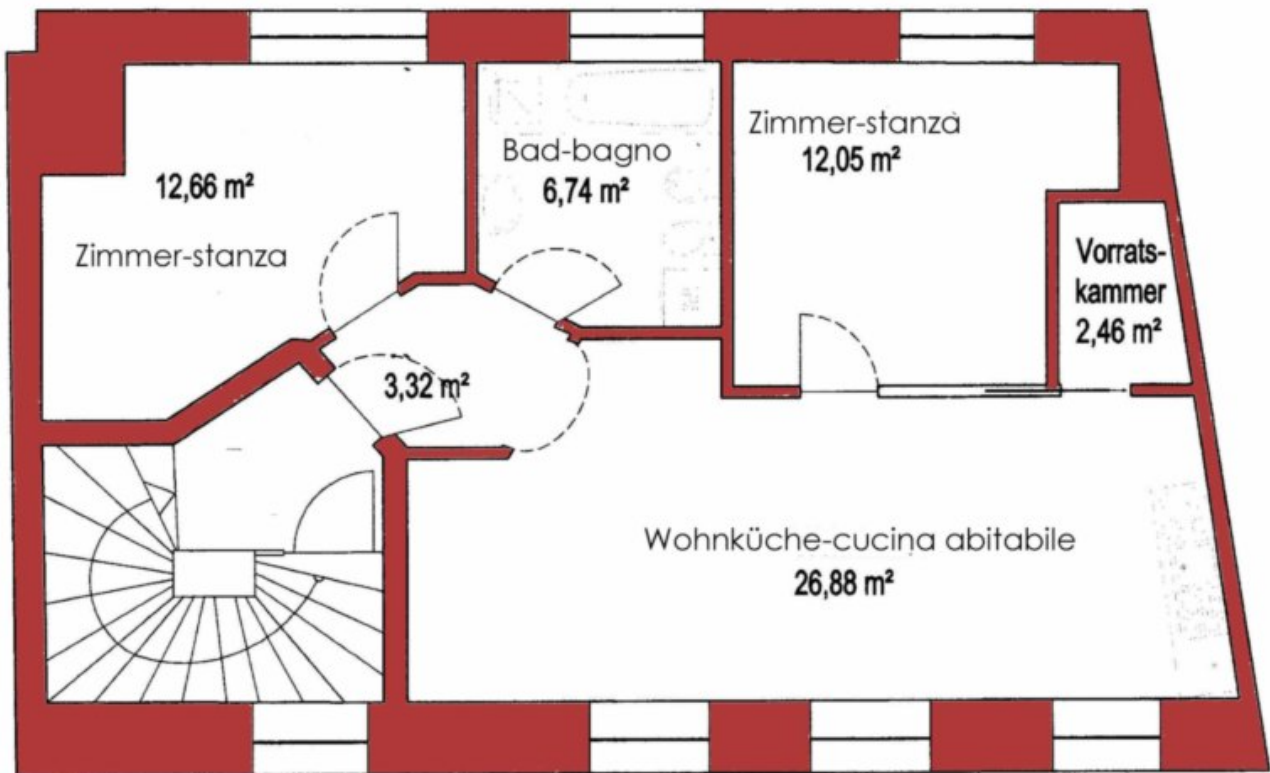
# Interessantes Dorfhaus, zentral in Girlan (Eppan) gelegen, sofort zu verkaufen.

## Eckdaten

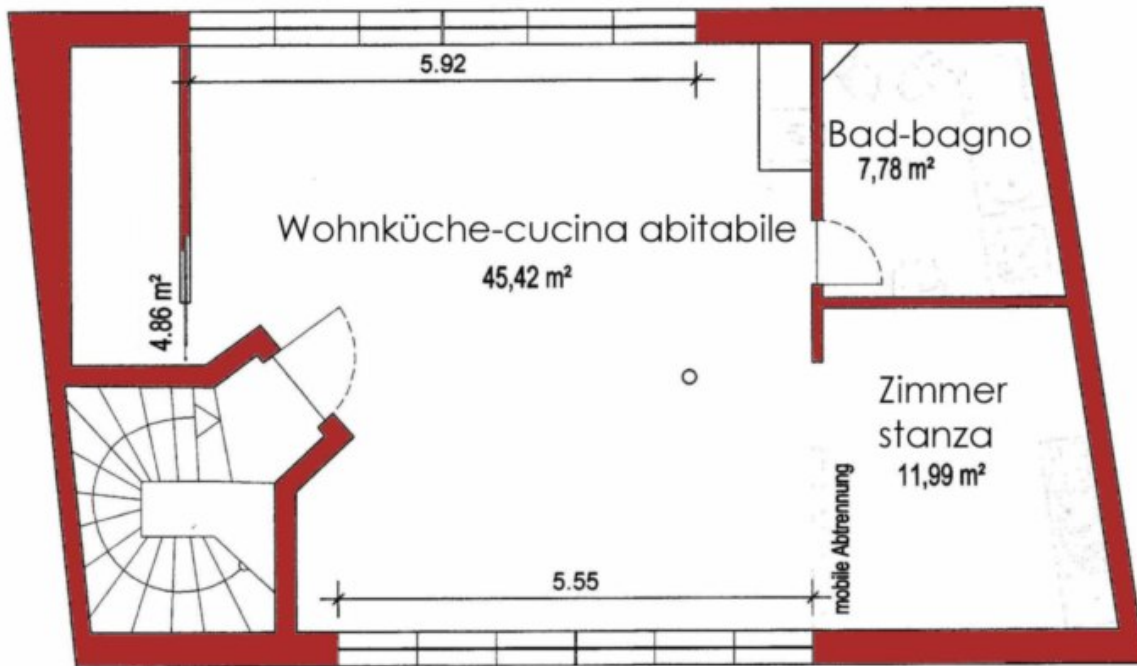
Objektart	Haus / Landhaus
Ort	Eppan an der Weinstraße
Strasse, Hausnr	Girlan Zentrum
Energieklasse	B
Kaufpreis	1'000'000 €
Gesamtfläche m	280.0
Status	Gebraucht
Baujahr	1915
Zustand	Gepflegt
ID	IW68266



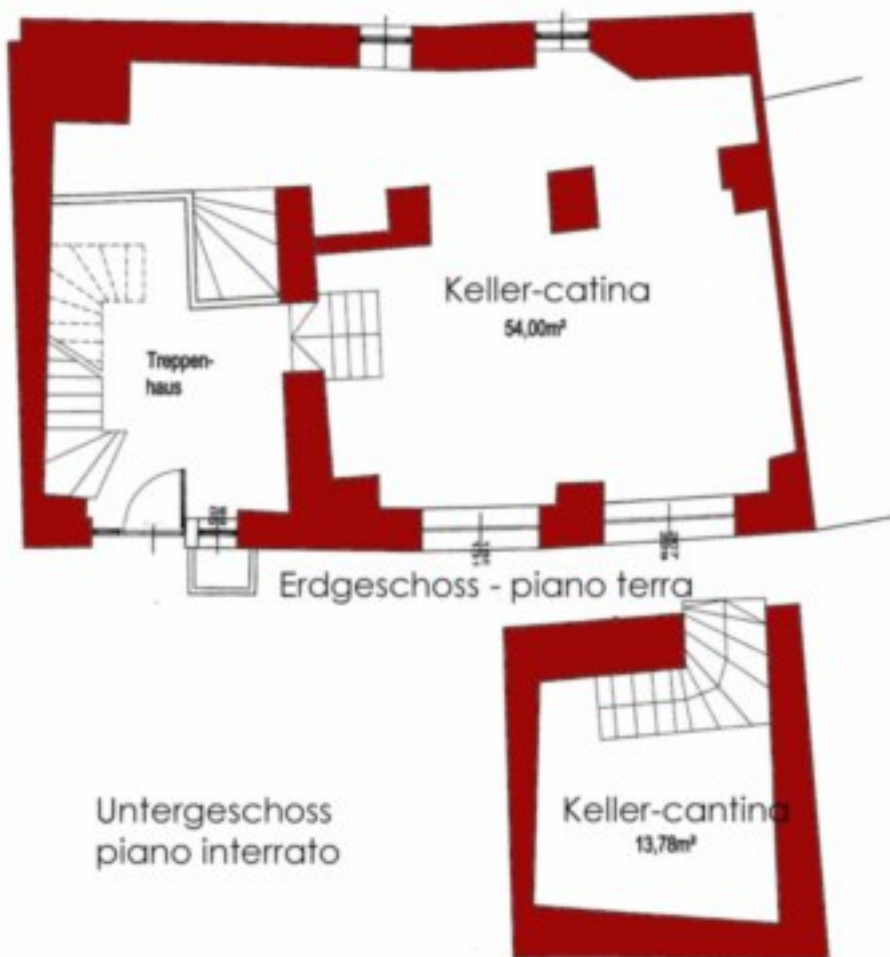
1. Stock  
1° piano



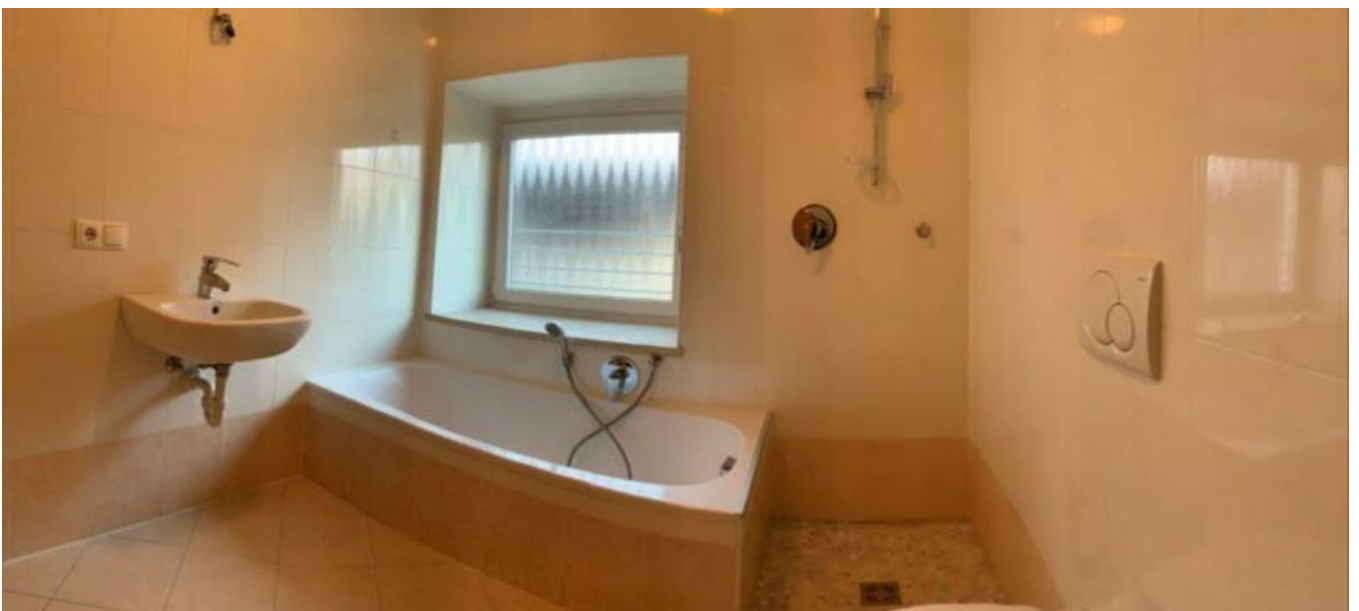
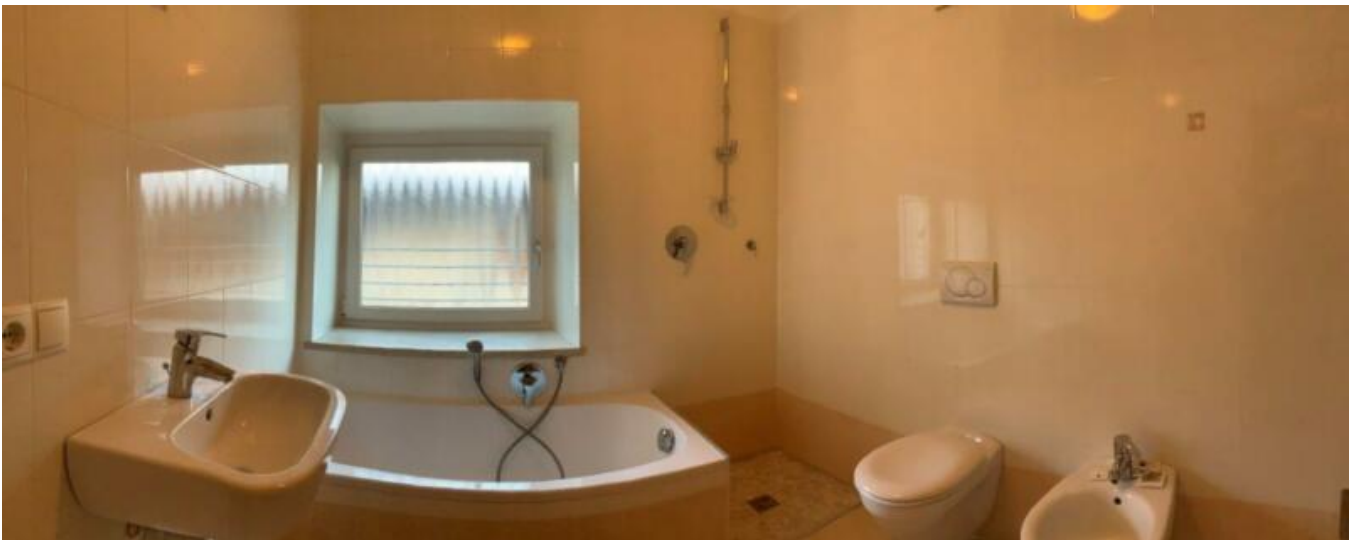
**2. Stock**  
**2° piano**



**3. Stock**  
**3° piano**



**Kellergeschoss**  
**Piano interrato**







































## Details

Kaufpreis	1'000'000 €
Gesamtfläche m	280.0

## Beschreibung

Interessantes Dorfhaus, zentral in Girlan (Eppan) gelegen, sofort zu verkaufen.

Das antike Dorfhaus aus dem Jahre 1915 wurde 2009 vollkommen saniert. Es ist wie folgt unterteilt; Im Erdgeschoss befindet sich der großzügige Weinkeller. Hier kann gut und gerne auch ein Geschäft errichtet werden. Über das zentrale Treppenhaus gelangt man in eine Wohnung im 1. Stock. Sie hat reine Wohnfläche von ca. 70 m . In der Etage darüber gibt es dieselbe Wohnung. Die Dachgeschosswohnung ist etwas kleiner, dafür aber ein echtes Meisterwerk. Die Übergabe kann sofort erfolgen entweder im vermieteten oder leeren Zustand erfolgen. Klimahaus B

## Anbieter



Immobilienstudio Südtirol  
Zingerle Stefan  
Museumstrasse 27  
39100 Bozen

**Tel.**

+39/393/9396671

**Mob.**

+39/393/9396671

**Fax.**

+39/393/9396671

□