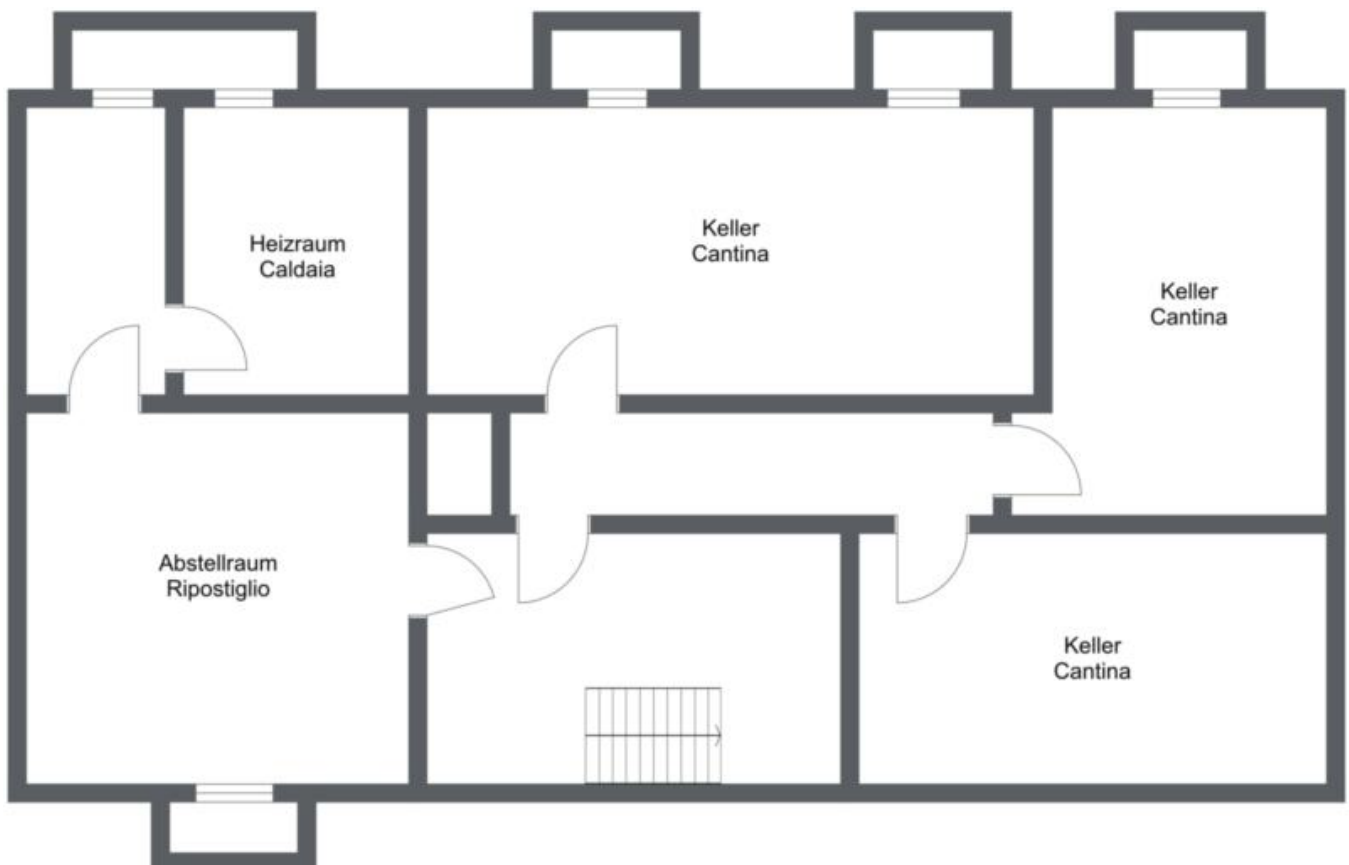


# Attraktives Wohnhaus in St. Pauls mit 2 Große und 4 Kleine Wohnungen für individuelle Wohnträume zu verkaufen

## Eckdaten

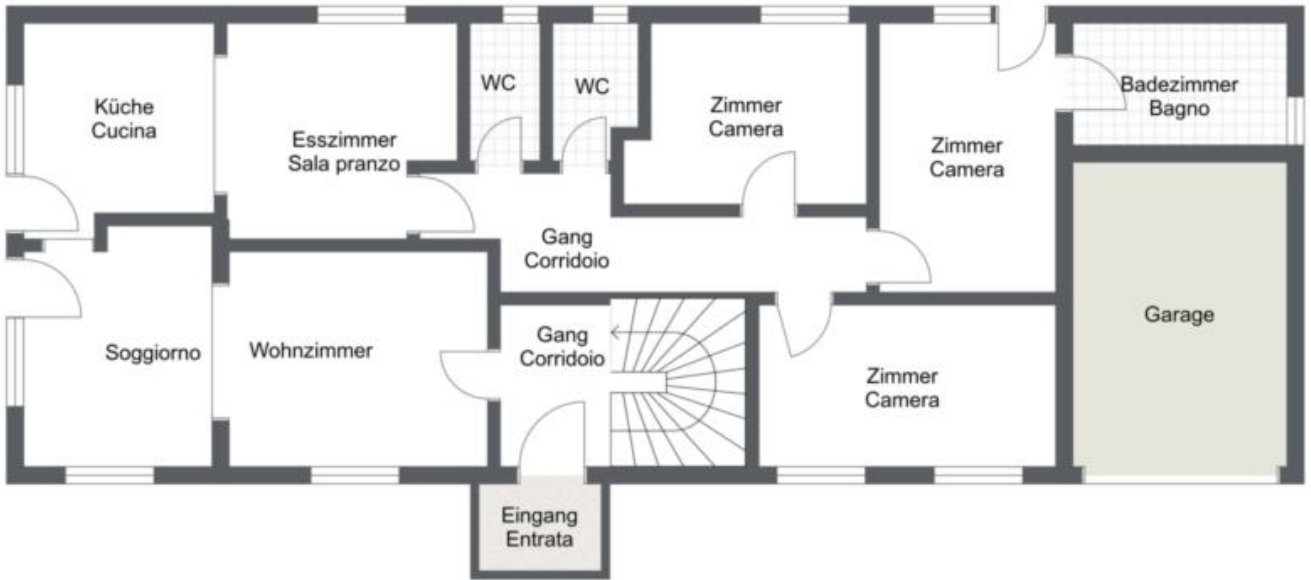
Objektart	Haus / Einfamilienhaus
Ort	Eppan an der Weinstraße
Kaufpreis	Preis auf Anfrage
Gesamtfläche m	786.0
Baujahr	1970
ID	IW101566

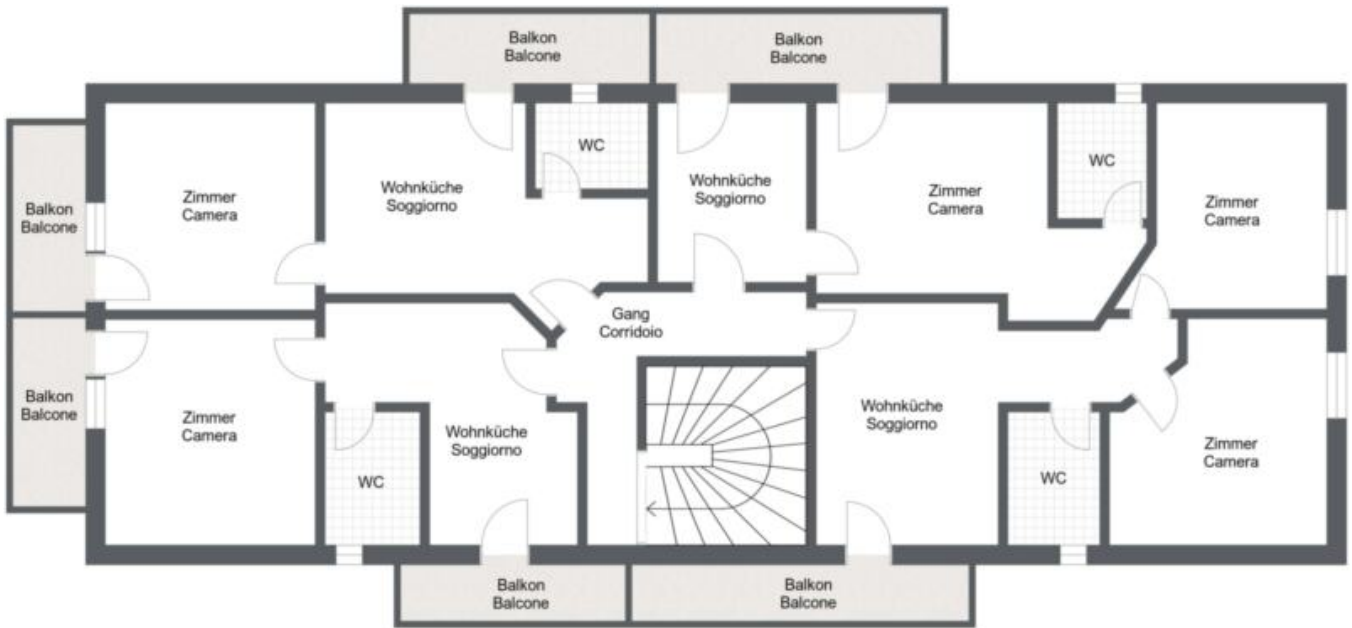






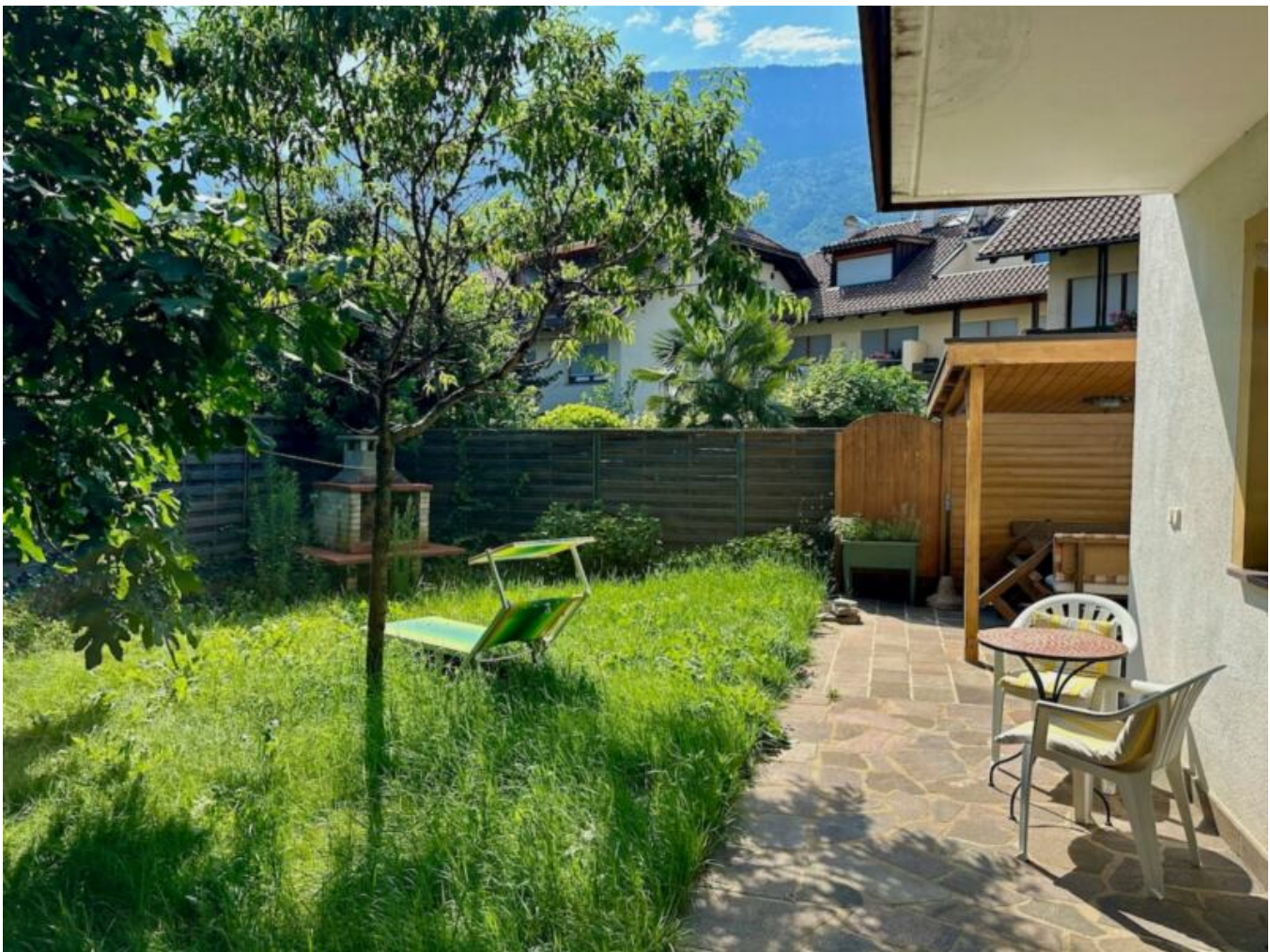
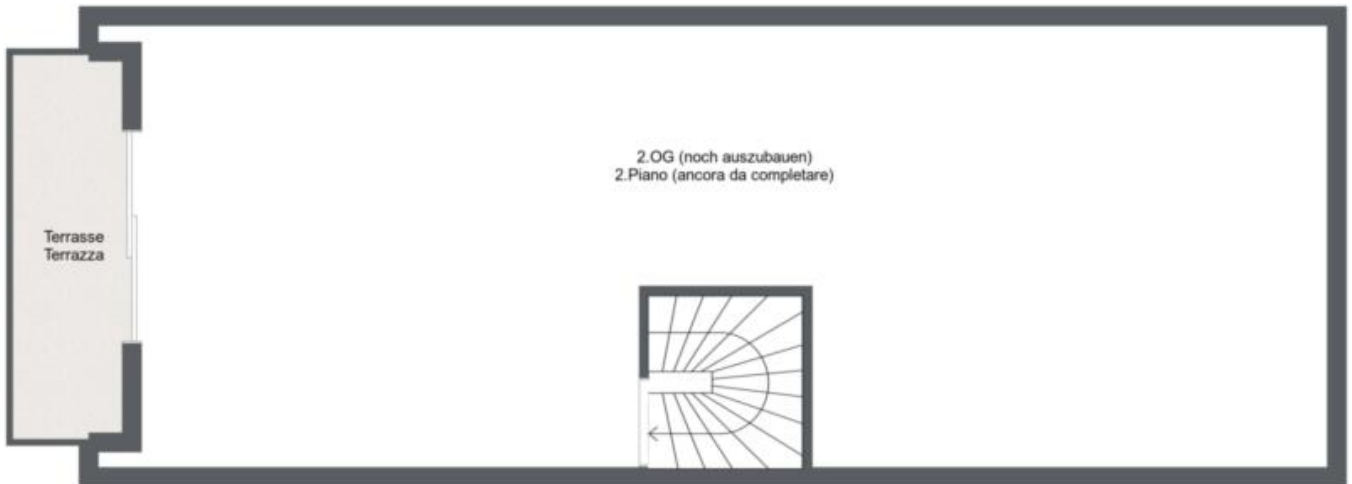


































































## Preise

Kaufpreis Preis auf Anfrage

Zzg. Mehrwertsteuer

## Flächen

Gesamtfläche m 786.0

Nettofläche m 367.0

## Räume

Wohn-/Schlafzimmer 0

Stellplätze 4

## Ausstattung

Unterkellert Ja

## Beschreibung

Dieses im Jahr 1970 erbaute Haus befindet sich in der idyllischen Ortschaft St. Pauls/Eppan und wurde im Jahr 2000 teilweise renoviert. Dabei wurde das Gebäude klimatechnisch auf den neuesten Stand gebracht.

Das Haus erstreckt sich über vier Ebenen und bietet vielfältige Wohnmöglichkeiten. Im Erdgeschoss liegt eine großzügige Vierzimmerwohnung mit einer Bruttofläche von etwa 154 m<sup>2</sup>, die viel Raum und Komfort bietet. Der erste Stock beherbergt vier charmante kleine Wohnungen, jede ausgestattet mit einer Wohnküche, einem Schlafzimmer und einem Badezimmer. Diese Einheiten eignen sich hervorragend als Ferienwohnungen.

Das Dachgeschoss bietet dank seines Rohbauzustands die Möglichkeit, die Räumlichkeiten nach individuellen Wünschen und Vorstellungen zu gestalten und auszubauen.

Im Untergeschoss der Immobilie befinden sich diverse Räume, die dank Lichtschächten mit Tageslicht versorgt werden und flexibel genutzt werden können.

Zusätzlich verfügt das Haus über eine Garagenbox sowie mehrere Stellplätze. Der umliegende Garten ist eine grüne Oase mit verschiedenen Obstbäumen, einem gemütlichen Grillplatz und einem Gemüsegarten, der zum Entspannen und Genießen der Natur einlädt.

Kontaktieren Sie uns für weitere Informationen oder zur Vereinbarung eines Besichtigungstermins.

## Anbieter



Seeber Immobilien GmbH  
Laubengasse 70  
39100 Bozen

Tel.  
+39/339/8281766

Mob.  
+39/340/3806901

□